

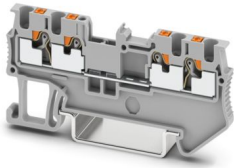
# PT 1,5/S-QUATTRO - Morsetto passante



3208197

<https://www.phoenixcontact.com/it/prodotti/3208197>

Si prega di notare che i dati visualizzati in questo PDF sono stati generati dal nostro catalogo online. I dati completi sono disponibili nella documentazione per l'utente. Si applicano le condizioni generali di utilizzo per i download.



Morsetto passante, tensione nominale: 500 V, corrente nominale: 17,5 A, numero di connessioni: 4, tipo di connessione: Connessione Push-in, Sezione di dimensionamento: 1,5 mm<sup>2</sup>, sezione: 0,14 mm<sup>2</sup> - 1,5 mm<sup>2</sup>, tipo di montaggio: NS 35/7,5, NS 35/15, colore: grigio

## I vantaggi

- Risparmio di tempo grazie alla connessione dei conduttori tramite tecnologia a innesto diretto, senza la necessità di utensili
- Pratico inserimento con forze di inserzione inferiori
- Elevate forze di estrazione dei conduttori grazie al design della molla
- Connessione dei conduttori resistente alle vibrazioni ed esente da manutenzione
- Piena flessibilità grazie agli accessori standardizzati CLIPLINE complete per ponti, siglatura e prova
- Cablaggio compatto di tre conduttori in un unico morsetto
- Ottimizzata per il cablaggio manuale e automatizzato

## Dati commerciali

Codice articolo	3208197
Pezzi/conf.	50 Pezzi
Quantità di ordinazione minima	50 Pezzi
Codice vendita	BE2213
Codice prodotto	BE2213
GTIN	4046356564328
Peso per pezzo (confezione inclusa)	5,146 g
Peso per pezzo (confezione esclusa)	4,828 g
Numero tariffa doganale	85369010
Paese di origine	DE

# PT 1,5/S-QUATTRO - Morsetto passante



3208197

<https://www.phoenixcontact.com/it/prodotti/3208197>

## Dati tecnici

### Note

#### Note generali

Nota	La corrente di carico max. ammissibile non deve essere superata dalla corrente cumulativa di tutti i conduttori collegati.
------	--

### Caratteristiche articolo

Tipo di prodotto	Morsetti a più conduttori
Famiglia di prodotti	PT
Campo di applicazione	Industria ferroviaria Costruzione di macchine Costruzione di impianti
Numero collegamenti	4
Numero di file	1
Potenziali	1

#### Caratteristiche di isolamento

Categoria di sovratensione	III
Grado d'inquinamento	3

### Caratteristiche elettriche

Tensione impulsiva di dimensionamento	6 kV
Potenza dissipata massima in condizioni nominali	0,56 W

### Dati di collegamento

Numero di connessioni per ogni piano	4
Sezione nominale	1,5 mm <sup>2</sup>
Collegamento	Connessione Push-in
Lunghezza del tratto da spelare	8 mm ... 10 mm
Calibro a tampone	A1 / B1
Attacco a norma	IEC 60947-7-1
Sezione conduttore rigida	0,14 mm <sup>2</sup> ... 1,5 mm <sup>2</sup>
Sezione conduttore AWG	26 ... 16 (convertito secondo IEC)
Sezione conduttore flessibile	0,14 mm <sup>2</sup> ... 1,5 mm <sup>2</sup>
Sezione conduttore flessibile [AWG]	26 ... 16 (convertito secondo IEC)
Sezione conduttore flessibile sigillato a ultrasuoni	0,34 mm <sup>2</sup> ... 1,5 mm <sup>2</sup>
Sezione conduttore flessibile [AWG] sigillato a ultrasuoni	22 ... 16 (convertito secondo IEC)
Sezione del conduttore flessibile (capocorda senza collare di isolamento)	0,14 mm <sup>2</sup> ... 1,5 mm <sup>2</sup>
Sezione del conduttore flessibile (capocorda e collare in plastica)	0,14 mm <sup>2</sup> ... 1 mm <sup>2</sup> (è consigliato l'impiego del capocorda montato AI-S 1-8 TQ cod. art. 1200293)
Sezione nominale	1,5 mm <sup>2</sup>
Corrente nominale	17,5 A

# PT 1,5/S-QUATTRO - Morsetto passante



3208197

<https://www.phoenixcontact.com/it/prodotti/3208197>

Corrente di carico massima	17,5 A (La max. corrente di carico ammissibile non deve superare la corrente cumulativa di tutti i conduttori collegati.)
Tensione nominale	500 V

## Sezioni di collegamento dirette a innesto

Sezione conduttore rigida	0,25 mm <sup>2</sup> ... 1,5 mm <sup>2</sup>
Sezione del conduttore flessibile (capocorda senza collare di isolamento)	0,34 mm <sup>2</sup> ... 1,5 mm <sup>2</sup>
Sezione del conduttore flessibile (capocorda e collare in plastica)	0,34 mm <sup>2</sup> ... 1 mm <sup>2</sup>

## Dati EX

### Dati nominali (ATEX/IECEx)

Siglatura	⊕ II 2 GD Ex eb IIC Gb
Range di temperatura d'impiego (1)	-60 °C ... 85 °C
Range di temperatura d'impiego (2)	-40 °C ... 110 °C
Accessori certificati Ex	3208375 D-PT 1,5/S-QUATTRO 3030815 ATP-ST QUATTRO 1204504 SZF 0-0,4X2,5 3022276 CLIPFIX 35-5 3022218 CLIPFIX 35
Lista ponticelli	Ponticello a innesto / FBS 2-3,5 / 3213014 Ponticello a innesto / FBS 3-3,5 / 3213027 Ponticello a innesto / FBS 4-3,5 / 3213030 Ponticello a innesto / FBS 5-3,5 / 3213043 Ponticello a innesto / FBS 10-3,5 / 3213056 Ponticello a innesto / FBS 20-3,5 / 3213069
Dati di ponticellamento	14,5 A (1,5 mm <sup>2</sup> )
Aumento di temperatura Ex	40 K (15 A / 1,5 mm <sup>2</sup> )
In caso di ponticellamento con ponticello	352 V
- per ponticellamento tra morsetti non contigui	220 V
- per ponticellamento tra morsetti non contigui mediante morsetto PE	220 V
- per ponticello tagliato	166 V
- per ponticello tagliato con coperchio	275 V
- per ponticello tagliato con piastra di separazione	352 V
Tensione di isolamento nominale	320 V
Uscita	(permanente)

### Piano Ex Generalità

Tensione nominale	352 V
Corrente nominale	15 A
Corrente di carico massima	15 A
Resistenza di contatto	1,5 mΩ

### Dati di collegamento Ex Generalità

Sezione nominale	1,5 mm <sup>2</sup>
------------------	---------------------

# PT 1,5/S-QUATTRO - Morsetto passante



3208197

<https://www.phoenixcontact.com/it/prodotti/3208197>

Sezione di dimensionamento AWG	16
Dati di collegamento conduttori rigidi	0,14 mm <sup>2</sup> ... 1,5 mm <sup>2</sup>
Dati di collegamento AWG	26 ... 16
Dati di collegamento conduttori flessibili	0,14 mm <sup>2</sup> ... 1,5 mm <sup>2</sup>
Dati di collegamento AWG	26 ... 16

## Dimensioni

Larghezza	3,5 mm
Spessore della piastra terminale	2,2 mm
Altezza	63,2 mm
Profondità	30,5 mm
Profondità su NS 35/7,5	32 mm
Profondità su NS 35/15	39,5 mm

## Indicazioni materiale

Colore	grigio (RAL 7042)
Classe di combustibilità a norma UL 94	V0
Gruppo materiale isolante	I
Materiale isolante	PA
Inserto materiale isolante statico a freddo	-60 °C
Indice di temperatura relativo materiale isolante (Elec., UL 746 B)	130 °C
Protezione antincendio per veicoli su rotaia (DIN EN 45545-2) R22	HL 1 - HL 3
Protezione antincendio per veicoli su rotaia (DIN EN 45545-2) R23	HL 1 - HL 3
Protezione antincendio per veicoli su rotaia (DIN EN 45545-2) R24	HL 1 - HL 3
Protezione antincendio per veicoli su rotaia (DIN EN 45545-2) R26	HL 1 - HL 3
Infiammabilità della superficie NFPA 130 (ASTM E 162)	superata
Densità ottica specifica dei fumi NFPA 130 (ASTM E 662)	superata
Tossicità dei fumi NFPA 130 (SMP 800C)	superata

## Controlli elettrici

### Prova di tensione impulsiva

Tensione di prova valore nominale	7,3 kV
Risultato	Prova superata

### Test temperatura ambientale

Requisito verifica di riscaldamento	Aumento di temperatura ≤ 45 K
Risultato	Prova superata
Resistenza alla corrente di breve durata 1,5 mm <sup>2</sup>	0,18 kA
Risultato	Prova superata

### Rigidità dielettrica a frequenza di rete

Tensione di prova valore nominale	1,89 kV
-----------------------------------	---------

Risultato	Prova superata
-----------	----------------

### Caratteristiche meccaniche

#### Dati meccanici

Parete laterale aperta	Sì
------------------------	----

### Controlli meccanici

#### Resistenza meccanica

Risultato	Prova superata
-----------	----------------

#### Fissaggio sul supporto

Guida di supporto/supporto di fissaggio	NS 32/NS 35
Risultato	Prova superata

#### Prova di integrità e stabilità dei conduttori

Velocità di rotazione	10 (+/- 2) giri/min
Giri	135
Sezione conduttore/peso	0,14 mm <sup>2</sup> /0,2 kg
	1,5 mm <sup>2</sup> /0,4 kg
Risultato	Prova superata

### Condizioni ambientali e della vita elettrica

#### Invecchiamento

Cicli di temperatura	192
Risultato	Prova superata

#### Prova di fiamma ad ago

Durata di applicazione	30 s
Risultato	Prova superata

#### Vibrazioni/rumori a banda larga

Specifica di prova	DIN EN 50155 (VDE 0115-200):2022-06
Spettro	Controllo della vita elettrica categoria 2, montato su carrello
Frequenza	$f_1 = 5 \text{ Hz}$ fino a $f_2 = 250 \text{ Hz}$
Livello ASD	6,12 (m/s <sup>2</sup> ) <sup>2</sup> /Hz
Accelerazione	30,6 m/s <sup>2</sup>
Durata di prova per asse	5 h
Direzioni di prova	Asse X, Y e Z
Risultato	Prova superata

#### Urti

Specifica di prova	DIN EN 50155 (VDE 0115-200):2022-06
Forma d'urto	Semisinusoidale
Accelerazione	300 m/s <sup>2</sup>
Durata urti	18 ms

# PT 1,5/S-QUATTRO - Morsetto passante



3208197

<https://www.phoenixcontact.com/it/prodotti/3208197>

Numero di urti per direzione	3
Direzioni di prova	Asse X, Y e Z (pos. e neg.)
Risultato	Prova superata

## Condizioni ambientali

Temperatura ambiente (esercizio)	-60 °C ... 110 °C (Intervallo di temperatura di esercizio compreso l'autoriscaldamento, temperatura di esercizio massima a breve termine cfr. RTI Elec.)
Temperatura ambiente (stoccaggio/trasporto)	-25 °C ... 60 °C (per breve durata, non oltre le 24 h, da -60 °C °C a +70 °C)
Temperatura ambiente (montaggio)	-5 °C ... 70 °C
Temperatura ambiente (attivazione)	-5 °C ... 70 °C
Umidità dell'aria consentita (esercizio)	20 % ... 90 %
Umidità dell'aria consentita (stoccaggio/trasporto)	30 % ... 70 %

## Normative e prescrizioni

Attacco a norma	IEC 60947-7-1
-----------------	---------------

## Montaggio

Tipo di montaggio	NS 35/7,5
	NS 35/15

## Disegni

### Schema di collegamento



# PT 1,5/S-QUATTRO - Morsetto passante



3208197


<https://www.phoenixcontact.com/it/prodotti/3208197>

## Omologazioni

To download certificates, visit the product detail page: <https://www.phoenixcontact.com/it/prodotti/3208197>


 <b>CSA</b> ID omologazione: 158887				
	Tensione nominale $U_N$	Corrente nominale $I_N$	Sezione AWG	Sezione $mm^2$
B	300 V	15 A	26 - 14	-
C	300 V	15 A	26 - 14	-
D	600 V	5 A	26 - 14	-

 <b>IECEE CB Scheme</b> ID omologazione: DE1-62964				
	Tensione nominale $U_N$	Corrente nominale $I_N$	Sezione AWG	Sezione $mm^2$
keine	500 V	-	-	0,14 - 1,5

 <b>cULus Recognized</b> ID omologazione: E60425				
	Tensione nominale $U_N$	Corrente nominale $I_N$	Sezione AWG	Sezione $mm^2$
B	300 V	15 A	26 - 14	-
C	300 V	15 A	26 - 14	-
D	600 V	5 A	26 - 14	-

 <b>LR</b> ID omologazione: LR2371832TA				
---	--	--	--	--

 <b>NK</b> ID omologazione: 14ME0912				
--	--	--	--	--

 <b>VDE Zeichengenehmigung</b> ID omologazione: 40039739				
	Tensione nominale $U_N$	Corrente nominale $I_N$	Sezione AWG	Sezione $mm^2$
keine	500 V	17,5 A	-	0,14 - 1,5

# PT 1,5/S-QUATTRO - Morsetto passante



3208197

<https://www.phoenixcontact.com/it/prodotti/3208197>

## ABS

ID omologazione: 21-2192245-PDA

## DNV

ID omologazione: TAE000010T



## EAC Ex

ID omologazione: RU C-DE.AB72.B.02351



## IECEX

ID omologazione: IECEX SEV13.0005U



## ATEX

ID omologazione: SEV13ATEX0159U



## CCC

ID omologazione: 2020322313000631



## EAC Ex

ID omologazione: KZ 7500525010101950

# PT 1,5/S-QUATTRO - Morsetto passante



3208197

<https://www.phoenixcontact.com/it/prodotti/3208197>

## Classifiche

### ECLASS

ECLASS-13.0	27250101
ECLASS-15.0	27250101

### ETIM

ETIM 10.0	EC000897
-----------	----------

### UNSPSC

UNSPSC 21.0	39121400
-------------	----------

## Environmental product compliance

### EU RoHS

Soddisfa i requisiti della direttiva RoHS	Sì, Nessuna deroga
---	--------------------

### China RoHS

Environment friendly use period (EFUP)	EFUP-E
	Nessuna sostanza pericolosa al di sopra dei valori limite

### EU REACH SVHC

Avviso di sostanza candidata REACH (n. CAS)	Nessuna sostanza con una percentuale di massa maggiore dello 0,1%
---	---

### EF3.1 Cambiamento climatico

CO2e kg	0,035 kg CO2e
---------	---------------