

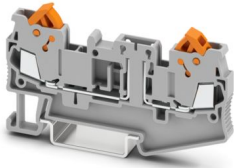
QTC 1,5-TG - Morsetto sezionatore



3205145

<https://www.phoenixcontact.com/it/prodotti/3205145>

Si prega di notare che i dati visualizzati in questo PDF sono stati generati dal nostro catalogo online. I dati completi sono disponibili nella documentazione per l'utente. Si applicano le condizioni generali di utilizzo per i download.



Morsetto sezionatore, Corrente e tensione sono determinate dalla spina impiegata., tensione nominale: 400 V, corrente nominale: 17,5 A, tipo di connessione: Connessione rapida, Sezione di dimensionamento: 1,5 mm², sezione: 0,25 mm² - 1,5 mm², montaggio: NS 35/7,5, NS 35/15, colore: grigio

I vantaggi

- Rapida connessione dei conduttori grazie all'eliminazione della preparazione dei cavi
- Contatto a tenuta di gas su ampia superficie grazie al taglio automatico dell'isolamento del conduttore
- Assemblaggio semplice e personalizzato con spina di sezionamento, spina portafusibili, spina porta componenti e connettore passante
- Elevata qualità di collegamento e resistenza alle vibrazioni grazie al pregiato materiale elastico utilizzato per il contatto
- Cablaggio sicuro grazie alla leva girevole a scatto

Dati commerciali

Codice articolo	3205145
Pezzi/conf.	50 Pezzi
Quantità di ordinazione minima	50 Pezzi
Codice vendita	BE3132
Codice prodotto	BE3132
GTIN	4017918932473
Peso per pezzo (confezione inclusa)	10,64 g
Peso per pezzo (confezione esclusa)	9,469 g
Numero tariffa doganale	85369010
Paese di origine	CN

QTC 1,5-TG - Morsetto sezionatore



3205145

<https://www.phoenixcontact.com/it/prodotti/3205145>

Dati tecnici

Note

Note generali	Corrente e tensione sono determinate dalla spina impiegata.
---------------	---

Caratteristiche articolo

Tipo di prodotto	Morsetto sezionatore
Campo di applicazione	Industria ferroviaria
	Costruzione di macchine
	Costruzione di impianti
Numero collegamenti	2
Numero di file	1
Potenziali	1

Caratteristiche di isolamento

Categoria di sovratensione	III
Grado d'inquinamento	3

Caratteristiche elettriche

Tensione impulsiva di dimensionamento	6 kV
Potenza dissipata massima in condizioni nominali	0,56 W

Dati di collegamento

Numero di connessioni per ogni piano	2
Frequenza di collegamento con la stessa sezione	100
Sezione nominale	1,5 mm ²
Collegamento	Connessione rapida
Materiale, isolamento fili	PVC / PE
Attacco a norma	IEC 60947-7-1
Sezione conduttore rigida	0,25 mm ² ... 1,5 mm ²
Sezione conduttore AWG	24 ... 16 (convertito secondo IEC)
Sezione conduttore flessibile	0,25 mm ² ... 1,5 mm ²
Sezione conduttore flessibile [AWG]	24 ... 16 (convertito secondo IEC)
Sezione nominale	1,5 mm ²
Corrente nominale	17,5 A
Corrente di carico massima	17,5 A (con una sezione conduttore di 1,5 mm ²)
Tensione nominale	400 V

Dimensioni

Larghezza	5,2 mm
Spessore della piastra terminale	2,2 mm
Altezza	76,4 mm
Profondità su NS 35/7,5	39,3 mm
Profondità su NS 35/15	46,8 mm

QTC 1,5-TG - Morsetto sezionatore



3205145

<https://www.phoenixcontact.com/it/prodotti/3205145>

Indicazioni materiale

Colore	grigio (RAL 7042)
Classe di combustibilità a norma UL 94	V0
Gruppo materiale isolante	I
Materiale isolante	PA
Inserto materiale isolante statico a freddo	-60 °C
Indice di temperatura relativo materiale isolante (Elec., UL 746 B)	130 °C
Protezione antincendio per veicoli su rotaia (DIN EN 45545-2) R22	HL 1 - HL 3
Protezione antincendio per veicoli su rotaia (DIN EN 45545-2) R23	HL 1 - HL 3
Protezione antincendio per veicoli su rotaia (DIN EN 45545-2) R24	HL 1 - HL 3
Protezione antincendio per veicoli su rotaia (DIN EN 45545-2) R26	HL 1 - HL 3
Infiammabilità della superficie NFPA 130 (ASTM E 162)	superata
Densità ottica specifica dei fumi NFPA 130 (ASTM E 662)	superata
Tossicità dei fumi NFPA 130 (SMP 800C)	superata

Cavo / linea

Diametro filo con guaina isolante	3 mm
-----------------------------------	------

Controlli elettrici

Prova di tensione impulsiva

Tensione di prova valore nominale	7,3 kV
Risultato	Prova superata

Test temperatura ambientale

Requisito verifica di riscaldamento	Aumento di temperatura ≤ 45 K
Risultato	Prova superata
Resistenza alla corrente di breve durata 1,5 mm ²	0,18 kA
Risultato	Prova superata

Rigidità dielettrica a frequenza di rete

Tensione di prova valore nominale	1,89 kV
Risultato	Prova superata

Caratteristiche meccaniche

Dati meccanici

Parete laterale aperta	Sì
------------------------	----

Controlli meccanici

Resistenza meccanica

Risultato	Prova superata
-----------	----------------

QTC 1,5-TG - Morsetto sezionatore



3205145

<https://www.phoenixcontact.com/it/prodotti/3205145>

Fissaggio sul supporto

Guida di supporto/supporto di fissaggio	NS 32/NS 35
Forza di prova valore nominale	1 N
Risultato	Prova superata

Prova di integrità e stabilità dei conduttori

Velocità di rotazione	10 giri/min
Giri	135
Sezione conduttore/peso	0,2 mm ² /0,2 kg
	1,5 mm ² /0,4 kg
Risultato	Prova superata

Condizioni ambientali e della vita elettrica

Invecchiamento

Cicli di temperatura	192
Risultato	Prova superata

Prova di fiamma ad ago

Durata di applicazione	30 s
Risultato	Prova superata

Vibrazioni/rumori a banda larga

Specifica di prova	EN 50155:2021-07
Spettro	Controllo della vita elettrica categoria 2, montato su carrello
Frequenza	$f_1 = 5 \text{ Hz}$ fino a $f_2 = 250 \text{ Hz}$
Livello ASD	6,12 (m/s ²) ² /Hz
Accelerazione	3,12g
Durata di prova per asse	5 h
Direzioni di prova	Asse X, Y e Z
Risultato	Prova superata

Urti

Forma d'urto	Semisinusoidale
Accelerazione	300 m/s ²
Durata urti	18 ms
Numero di urti per direzione	3
Direzioni di prova	Asse X, Y e Z (pos. e neg.)
Risultato	Prova superata

Condizioni ambientali

Temperatura ambiente (esercizio)	-60 °C ... 110 °C (Intervallo di temperatura di esercizio compreso l'autoriscaldamento, temperatura di esercizio massima a breve termine cfr. RTI Elec.)
Temperatura ambiente (stoccaggio/trasporto)	-25 °C ... 60 °C (per breve durata, non oltre le 24 h, da -60 °C a +70 °C)
Temperatura ambiente (montaggio)	-5 °C ... 70 °C

QTC 1,5-TG - Morsetto sezionatore



3205145

<https://www.phoenixcontact.com/it/prodotti/3205145>

Temperatura ambiente (attivazione)	-5 °C ... 70 °C
Umidità dell'aria consentita (esercizio)	20 % ... 90 %
Umidità dell'aria consentita (stoccaggio/trasporto)	30 % ... 70 %

Normative e prescrizioni

Attacco a norma	IEC 60947-7-1
-----------------	---------------

Montaggio

Tipo di montaggio	NS 35/7,5
	NS 35/15

QTC 1,5-TG - Morsetto sezionatore

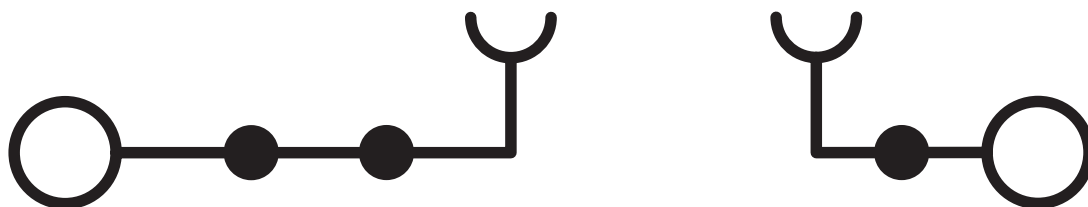
3205145

<https://www.phoenixcontact.com/it/prodotti/3205145>



Disegni

Schema di collegamento



QTC 1,5-TG - Morsetto sezionatore




3205145

<https://www.phoenixcontact.com/it/prodotti/3205145>

Omologazioni

To download certificates, visit the product detail page: <https://www.phoenixcontact.com/it/prodotti/3205145>

 CSA ID omologazione: 158887				
	Tensione nominale U_N	Corrente nominale I_N	Sezione AWG	Sezione mm^2
B	300 V	10 A	24 - 16	-
C	300 V	10 A	24 - 16	-
D	600 V	5 A	24 - 16	-

 EAC ID omologazione: RU C-DE.BL08.B.00539				
---	--	--	--	--

 cULus Recognized ID omologazione: E60425				
	Tensione nominale U_N	Corrente nominale I_N	Sezione AWG	Sezione mm^2
B	300 V	10 A	24 - 16	-
C	300 V	10 A	24 - 16	-

 ClassNK ID omologazione: 09 ME 139				
--	--	--	--	--

ABS ID omologazione: 22-2196825-PDA				
---	--	--	--	--

DNV ID omologazione: TAE000014H				
---	--	--	--	--

QTC 1,5-TG - Morsetto sezionatore



3205145

<https://www.phoenixcontact.com/it/prodotti/3205145>

Classifiche

ECLASS

ECLASS-13.0	27250108
ECLASS-15.0	27250108

ETIM

ETIM 10.0	EC000902
-----------	----------

UNSPSC

UNSPSC 21.0	39121400
-------------	----------

QTC 1,5-TG - Morsetto sezionatore



3205145

<https://www.phoenixcontact.com/it/prodotti/3205145>

Environmental product compliance

EU RoHS

Soddisfa i requisiti della direttiva RoHS	Sì, Nessuna deroga
---	--------------------

China RoHS

Environment friendly use period (EFUP)	EFUP-E
	Nessuna sostanza pericolosa al di sopra dei valori limite

EU REACH SVHC

Avviso di sostanza candidata REACH (n. CAS)	Nessuna sostanza con una percentuale di massa maggiore dello 0,1%
---	---

EF3.1 Cambiamento climatico

CO2e kg	0,139 kg CO2e
---------	---------------

Phoenix Contact 2026 © - Tutti i diritti riservati
<https://www.phoenixcontact.com>

PHOENIX CONTACT S.p.a.
Via Bellini, 39/41
20095 Cusano Milanino (MI)
+39 02 660591
info_it@phoenixcontact.com