

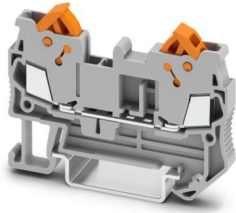
QTC 1,5 - Morsetto passante

3205019

<https://www.phoenixcontact.com/it/prodotti/3205019>



Si prega di notare che i dati visualizzati in questo PDF sono stati generati dal nostro catalogo online. I dati completi sono disponibili nella documentazione per l'utente. Si applicano le condizioni generali di utilizzo per i download.



Morsetto passante, tensione nominale: 800 V, corrente nominale: 17,5 A, numero di connessioni: 2, tipo di connessione: Connessione rapida, Sezione di dimensionamento: 1,5 mm², 1. piano, sezione: 0,25 mm² - 1,5 mm², tipo di montaggio: NS 35/7,5, NS 35/15, colore: grigio

I vantaggi

- Rapida connessione dei conduttori grazie all'eliminazione della preparazione dei cavi
- Contatto a tenuta di gas su ampia superficie grazie al taglio automatico dell'isolamento del conduttore
- Elevata qualità di collegamento e resistenza alle vibrazioni grazie al pregiato materiale elastico utilizzato per il contatto
- Cablaggio sicuro grazie alla leva girevole a scatto
- Piena flessibilità grazie agli accessori standardizzati CLIPLINE complete per ponti, siglatura e prova
- Connessione dei conduttori resistente alle vibrazioni ed esente da manutenzione

Dati commerciali

| | |
|-------------------------------------|---------------|
| Codice articolo | 3205019 |
| Pezzi/conf. | 50 Pezzi |
| Quantità di ordinazione minima | 50 Pezzi |
| Codice vendita | BE3111 |
| Codice prodotto | BE3111 |
| GTIN | 4017918932411 |
| Peso per pezzo (confezione inclusa) | 8,4 g |
| Peso per pezzo (confezione esclusa) | 7,44 g |
| Numero tariffa doganale | 85369010 |
| Paese di origine | CN |

QTC 1,5 - Morsetto passante



3205019

<https://www.phoenixcontact.com/it/prodotti/3205019>

Dati tecnici

Caratteristiche articolo

| | |
|-----------------------|-------------------------|
| Tipo di prodotto | Morsetto passante |
| Famiglia di prodotti | QTC |
| Campo di applicazione | Industria ferroviaria |
| | Costruzione di macchine |
| | Costruzione di impianti |
| | Industria dei processi |
| Numero collegamenti | 2 |
| Numero di file | 1 |
| Potenziali | 1 |

Caratteristiche di isolamento

| | |
|----------------------------|-----|
| Categoria di sovratensione | III |
| Grado d'inquinamento | 3 |

Caratteristiche elettriche

| | |
|--|--------|
| Tensione impulsiva di dimensionamento | 8 kV |
| Potenza dissipata massima in condizioni nominali | 0,56 W |

Dati di collegamento

| | |
|---|---------------------|
| Numero di connessioni per ogni piano | 2 |
| Frequenza di collegamento con la stessa sezione | 100 |
| Sezione nominale | 1,5 mm ² |

1. piano

| | |
|-------------------------------------|---|
| Collegamento | Connessione rapida |
| Materiale, isolamento fili | PVC / PE |
| Attacco a norma | IEC 60947-7-1 |
| Sezione conduttore rigida | 0,25 mm ² ... 1,5 mm ² |
| Sezione conduttore AWG | 24 ... 16 (convertito secondo IEC) |
| Sezione conduttore flessibile | 0,25 mm ² ... 1,5 mm ² |
| Sezione conduttore flessibile [AWG] | 24 ... 16 (convertito secondo IEC) |
| Sezione linee sensore | 0,25 mm ² ... 0,34 mm ² |
| Sezione nominale | 1,5 mm ² |
| Corrente nominale | 17,5 A |
| Corrente di carico massima | 17,5 A (con una sezione conduttore di 1,5 mm ²) |
| Tensione nominale | 800 V |

Dati EX

Dati nominali (ATEX/IECEx)

| | |
|--------------------------------|------------------------|
| Siglatura | Ⓔ II 2 GD Ex eb IIC Gb |
| Range di temperatura d'impiego | -45 °C ... 90 °C |

QTC 1,5 - Morsetto passante



3205019

<https://www.phoenixcontact.com/it/prodotti/3205019>

| | |
|--|---|
| Accessori certificati Ex | 3205161 D-QTC 1,5 |
| | 3206209 ATP-QTC |
| | 1204517 SZF 1-0,6X3,5 |
| | 3022276 CLIPFIX 35-5 |
| | 3022218 CLIPFIX 35 |
| Lista ponticelli | Ponticello a innesto / FBS 2-5 / 3030161 |
| | Ponticello a innesto / FBS 3-5 / 3030174 |
| | Ponticello a innesto / FBS 4-5 / 3030187 |
| | Ponticello a innesto / FBS 5-5 / 3030190 |
| | Ponticello a innesto / FBS 10-5 / 3030213 |
| Ponticello a innesto / FBS 20-5 / 3030226 | |
| Dati di ponticellamento | 16,5 A (1,5 mm ²) |
| Aumento di temperatura Ex | 40 K (18,6 A / 1,5 mm ²) |
| In caso di ponticellamento con ponticello | 550 V |
| - per ponticellamento tra morsetti non contigui | 352 V |
| - per ponticello tagliato con coperchio | 220 V |
| - per ponticello tagliato con piastra di separazione | 275 V |
| Tensione di isolamento nominale | 500 V |
| Uscita | (permanente) |

Piano Ex Generalità

| | |
|----------------------------|--------|
| Tensione nominale | 550 V |
| Corrente nominale | 16,5 A |
| Corrente di carico massima | 16,5 A |
| Resistenza di contatto | 1 mΩ |

Dati di collegamento Ex Generalità

| | |
|---|--|
| Sezione nominale | 1,5 mm ² |
| Sezione di dimensionamento AWG | 16 |
| Dati di collegamento conduttori rigidi | 0,25 mm ² ... 1,5 mm ² |
| Dati di collegamento AWG | 24 ... 16 |
| Dati di collegamento conduttori flessibili | 0,25 mm ² ... 1,5 mm ² |
| Dati di collegamento AWG | 24 ... 16 |
| Frequenza di collegamento con la stessa sezione | 100 |

Dimensioni

| | |
|----------------------------------|---------|
| Larghezza | 5,2 mm |
| Spessore della piastra terminale | 2,2 mm |
| Altezza | 58,8 mm |
| Profondità su NS 35/7,5 | 39,3 mm |
| Profondità su NS 35/15 | 46,8 mm |

Indicazioni materiale

| | |
|--|-------------------|
| Colore | grigio (RAL 7042) |
| Classe di combustibilità a norma UL 94 | V0 |

QTC 1,5 - Morsetto passante



3205019

<https://www.phoenixcontact.com/it/prodotti/3205019>

| | |
|---|-------------|
| Gruppo materiale isolante | I |
| Materiale isolante | PA |
| Inserito materiale isolante statico a freddo | -60 °C |
| Indice di temperatura materiale isolante (DIN EN 60216-1 (VDE 0304-21)) | 130 °C |
| Indice di temperatura relativo materiale isolante (Elec., UL 746 B) | 130 °C |
| Protezione antincendio per veicoli su rotaia (DIN EN 45545-2) R22 | HL 1 - HL 3 |
| Protezione antincendio per veicoli su rotaia (DIN EN 45545-2) R23 | HL 1 - HL 3 |
| Protezione antincendio per veicoli su rotaia (DIN EN 45545-2) R24 | HL 1 - HL 3 |
| Protezione antincendio per veicoli su rotaia (DIN EN 45545-2) R26 | HL 1 - HL 3 |
| Sviluppo di calore cono calorimetrico NFPA 130 (ASTM E 1354) | 28 MJ/kg |
| Infiammabilità della superficie NFPA 130 (ASTM E 162) | superata |
| Densità ottica specifica dei fumi NFPA 130 (ASTM E 662) | superata |
| Tossicità dei fumi NFPA 130 (SMP 800C) | superata |

Cavo / linea

| | |
|-----------------------------------|--------|
| Diametro filo con guaina isolante | ≤ 3 mm |
|-----------------------------------|--------|

Controlli elettrici

Prova di tensione impulsiva

| | |
|-----------------------------------|----------------|
| Tensione di prova valore nominale | 9,8 kV |
| Risultato | Prova superata |

Test temperatura ambientale

| | |
|--|-------------------------------|
| Requisito verifica di riscaldamento | Aumento di temperatura ≤ 45 K |
| Risultato | Prova superata |
| Resistenza alla corrente di breve durata 1,5 mm ² | 0,18 kA |
| Risultato | Prova superata |

Rigidità dielettrica a frequenza di rete

| | |
|-----------------------------------|----------------|
| Tensione di prova valore nominale | 2 kV |
| Risultato | Prova superata |

Caratteristiche meccaniche

Dati meccanici

| | |
|------------------------|----|
| Parete laterale aperta | Sì |
|------------------------|----|

Controlli meccanici

Resistenza meccanica

| | |
|-----------|----------------|
| Risultato | Prova superata |
|-----------|----------------|

Fissaggio sul supporto

QTC 1,5 - Morsetto passante



3205019

<https://www.phoenixcontact.com/it/prodotti/3205019>

| | |
|---|----------------|
| Guida di supporto/supporto di fissaggio | NS 35 |
| Forza di prova valore nominale | 1 N |
| Risultato | Prova superata |

Prova di integrità e stabilità dei conduttori

| | |
|-------------------------|---|
| Velocità di rotazione | 10 giri/min |
| Giri | 135 |
| Sezione conduttore/peso | 0,25 mm ² /0,2 kg 1,5 mm ² /0,4 kg |
| Risultato | Prova superata |

Condizioni ambientali e della vita elettrica

Prova di fiamma ad ago

| | |
|------------------------|----------------|
| Durata di applicazione | 30 s |
| Risultato | Prova superata |

Vibrazioni/rumori a banda larga

| | |
|--------------------------|---|
| Specifica di prova | DIN EN 50155 (VDE 0115-200):2008-03 |
| Spettro | Controllo della vita elettrica categoria 1, classe B, montato sulla carrozzeria |
| Frequenza | $f_1 = 5 \text{ Hz}$ a $f_2 = 150 \text{ Hz}$ |
| Livello ASD | 1,857 (m/s ²)/Hz |
| Accelerazione | 0,8g |
| Durata di prova per asse | 5 h |
| Direzioni di prova | Asse X, Y e Z |
| Risultato | Prova superata |

Urti

| | |
|------------------------------|-------------------------------------|
| Specifica di prova | DIN EN 50155 (VDE 0115-200):2008-03 |
| Forma d'urto | Semisinusoidale |
| Accelerazione | 5g |
| Durata urti | 30 ms |
| Numero di urti per direzione | 3 |
| Direzioni di prova | Asse X, Y e Z (pos. e neg.) |
| Risultato | Prova superata |

Condizioni ambientali

| | |
|---|--|
| Temperatura ambiente (esercizio) | -60 °C ... 110 °C (Intervallo di temperatura di esercizio compreso l'autoriscaldamento, temperatura di esercizio massima a breve termine cfr. RTI Elec.) |
| Temperatura ambiente (stoccaggio/trasporto) | -25 °C ... 60 °C (per breve durata, non oltre le 24 h, da -60 °C a +70 °C) |
| Temperatura ambiente (montaggio) | -5 °C ... 70 °C |
| Temperatura ambiente (attivazione) | -5 °C ... 70 °C |
| Umidità dell'aria consentita (esercizio) | 20 % ... 90 % |
| Umidità dell'aria consentita (stoccaggio/trasporto) | 30 % ... 70 % |

QTC 1,5 - Morsetto passante

3205019

<https://www.phoenixcontact.com/it/prodotti/3205019>



Normative e prescrizioni

| | |
|-----------------|---------------|
| Attacco a norma | IEC 60947-7-1 |
|-----------------|---------------|

Montaggio

| | |
|-------------------|-----------|
| Tipo di montaggio | NS 35/7,5 |
| | NS 35/15 |

QTC 1,5 - Morsetto passante

3205019

<https://www.phoenixcontact.com/it/prodotti/3205019>



Disegni

Schema di collegamento



QTC 1,5 - Morsetto passante



3205019

<https://www.phoenixcontact.com/it/prodotti/3205019>

Omologazioni

To download certificates, visit the product detail page: <https://www.phoenixcontact.com/it/prodotti/3205019>



EAC

ID omologazione: RU C-DE.BL08.B.00539



cULus Recognized

ID omologazione: E60425

| | Tensione nominale U_N | Corrente nominale I_N | Sezione AWG | Sezione mm^2 |
|---|-------------------------|-------------------------|-------------|-----------------------|
| B | | | | |
| | 600 V | 10 A | 24 - 16 | - |
| C | | | | |
| | 600 V | 10 A | 24 - 16 | - |



NK

ID omologazione: 09 ME 139

ABS

ID omologazione: 22-2196825-PDA

DNV

ID omologazione: TAE000014H



IECEx

ID omologazione: IECExKIWA19.0011U

| | Tensione nominale U_N | Corrente nominale I_N | Sezione AWG | Sezione mm^2 |
|-------|-------------------------|-------------------------|-------------|-----------------------|
| keine | | | | |
| | 550 V | 16,5 A | - | 0,25 - 1,5 |



ATEX

ID omologazione: KIWA19ATEX0019U

| | Tensione nominale U_N | Corrente nominale I_N | Sezione AWG | Sezione mm^2 |
|--------------------------------------|-------------------------|-------------------------|-------------|-----------------------|
| keine | | | | |
| Certificato di prova di omologazione | 550 V | 16,5 A | - | 0,25 - 1,5 |



UKCA-EX

ID omologazione: CSAE 22UKEX1429U

QTC 1,5 - Morsetto passante

3205019

<https://www.phoenixcontact.com/it/prodotti/3205019>



EAC Ex

ID omologazione: KZ 7500525010101950

QTC 1,5 - Morsetto passante



3205019

<https://www.phoenixcontact.com/it/prodotti/3205019>

Classifiche

ECLASS

| | |
|-------------|----------|
| ECLASS-13.0 | 27250101 |
| ECLASS-15.0 | 27250101 |

ETIM

| | |
|-----------|----------|
| ETIM 10.0 | EC000897 |
|-----------|----------|

UNSPSC

| | |
|-------------|----------|
| UNSPSC 21.0 | 39121400 |
|-------------|----------|

QTC 1,5 - Morsetto passante



3205019

<https://www.phoenixcontact.com/it/prodotti/3205019>

Environmental product compliance

EU RoHS

| | |
|---|--------------------|
| Soddisfa i requisiti della direttiva RoHS | Sì, Nessuna deroga |
|---|--------------------|

China RoHS

| | |
|--|---|
| Environment friendly use period (EFUP) | EFUP-E |
| | Nessuna sostanza pericolosa al di sopra dei valori limite |

EU REACH SVHC

| | |
|---|---|
| Avviso di sostanza candidata REACH (n. CAS) | Nessuna sostanza con una percentuale di massa maggiore dello 0,1% |
|---|---|

EF3.1 Cambiamento climatico

| | |
|---------|--------------|
| CO2e kg | 0,08 kg CO2e |
|---------|--------------|

Phoenix Contact 2026 © - Tutti i diritti riservati

<https://www.phoenixcontact.com>

PHOENIX CONTACT S.p.a.

Via Bellini, 39/41

20095 Cusano Milanino (MI)

+39 02 660591

info_it@phoenixcontact.com