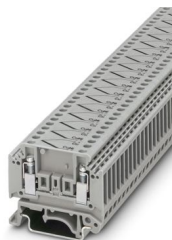


MTKD-NICR/NI EX - Coppia di morsetti per termocoppie

3100063

<https://www.phoenixcontact.com/it/prodotti/3100063>

Si prega di notare che i dati visualizzati in questo PDF sono stati generati dal nostro catalogo online. I dati completi sono disponibili nella documentazione per l'utente. Si applicano le condizioni generali di utilizzo per i download.



Coppia di morsetti per termocoppie, TC tipo K, tensione nominale: 400 V, corrente nominale: 1 A, numero di connessioni: 4, numero poli: 2, tipo di connessione: Connessione a vite, 1. piano, sezione: 0,2 mm² - 4 mm², tipo di montaggio: NS 35/7,5, NS 35/15, NS 32, colore: grigio

La figura illustra la versione
MTKD-CU/CUNI

I vantaggi

- Il campo di applicazione di questi morsetti speciali è il prolungamento di linee di compensazione termoelettriche nei circuiti di misura corrispondenti
- In tal modo si garantisce che nei punti di connessione termocoppia/morsetto/linea di compensazione non si verifichino forze termoelettriche alterate e che siano rispettati i valori base a norma EN 60584/DIN EN 60584
- Le linee di compensazione sono costituite da materiali che fino a 200 °C possiedono gli stessi valori termoelettrici delle termocoppie

Dati commerciali

Codice articolo	3100063
Pezzi/conf.	50 Pezzi
Quantità di ordinazione minima	50 Pezzi
Codice vendita	BE1211
Codice prodotto	BE1211
GTIN	4046356678162
Peso per pezzo (confezione inclusa)	15,564 g
Peso per pezzo (confezione esclusa)	15,564 g
Numero tariffa doganale	85369010
Paese di origine	PL

MTKD-NICR/NI EX - Coppia di morsetti per termocoppie



3100063

<https://www.phoenixcontact.com/it/prodotti/3100063>

Dati tecnici

Caratteristiche articolo

Tipo di prodotto	Morsetto passante
Famiglia di prodotti	MTK
Numero di poli	2
Numero collegamenti	4
Numero di file	1
Potenziali	1

Caratteristiche elettriche

Potenza dissipata massima in condizioni nominali	0,77 W
--	--------

Dati di collegamento

Numero di connessioni per ogni piano	4
Sezione nominale	2,5 mm ²

1. piano

Collegamento	Connessione a vite
Filettatura	M3
Coppia di serraggio	0,6 ... 0,8 Nm
Lunghezza del tratto da spelare	7 mm
Calibro a tampone	A3
Attacco a norma	IEC 60947-7-1
Sezione conduttore rigida	0,2 mm ² ... 4 mm ²
Sezione conduttore AWG	24 ... 12 (convertito secondo IEC)
Sezione conduttore flessibile	0,2 mm ² ... 2,5 mm ²
Sezione conduttore flessibile [AWG]	24 ... 14 (convertito secondo IEC)
Sezione del conduttore flessibile (capocorda senza collare di isolamento)	0,2 mm ² ... 1,5 mm ²
Sezione del conduttore flessibile (capocorda e collare in plastica)	0,2 mm ² ... 1,5 mm ²
Corrente nominale	1 A
Corrente di carico massima	1 A (con una sezione conduttore di 4 mm ²)
Tensione nominale	400 V (Tensione verso il morsetto passante contiguo MTK.)

Dati EX

Dati nominali (ATEX/IECEx)

Siglatura	Ⓔ II 2 G Ex eb IIC Gb
Range di temperatura d'impiego	-50 °C ... 110 °C
Accessori certificati Ex	3101029 D-MTK
	3101223 ATS-MTK
	1205066 SZS 1,0X4,0 VDE
	1201442 E/UK
Aumento di temperatura Ex	5 K (1,1 A / 1 mm ²)

MTKD-NICR/NI EX - Coppia di morsetti per termocoppie



3100063

<https://www.phoenixcontact.com/it/prodotti/3100063>

Tensione di isolamento nominale	250 V
Uscita	(permanente)

Piano Ex Generalità

Tensione nominale	275 V
Corrente di carico massima	1 A
Resistenza di contatto	11 mΩ

Dati di collegamento Ex Generalità

Range della coppia di serraggio	0,6 Nm ... 0,8 Nm
Sezione nominale	1 mm ²
Sezione di dimensionamento AWG	16
Dati di collegamento conduttori rigidi	0,2 mm ² ... 4 mm ²
Dati di collegamento AWG	24 ... 12
Dati di collegamento conduttori flessibili	0,2 mm ² ... 2,5 mm ²
Dati di collegamento AWG	24 ... 14

Dimensioni

Larghezza	10,4 mm
Spessore della piastra terminale	1 mm
Altezza	46,2 mm
Profondità su NS 32	44,9 mm
Profondità su NS 35/7,5	39,9 mm
Profondità su NS 35/15	47,4 mm

Indicazioni materiale

Colore	grigio (RAL 7042)
Classe di combustibilità a norma UL 94	V0
Materiale isolante	PA
Insero materiale isolante statico a freddo	-60 °C
Indice di temperatura materiale isolante (DIN EN 60216-1 (VDE 0304-21))	130 °C
Indice di temperatura relativo materiale isolante (Elec., UL 746 B)	130 °C
Protezione antincendio per veicoli su rotaia (DIN EN 45545-2) R22	HL 1 - HL 3
Protezione antincendio per veicoli su rotaia (DIN EN 45545-2) R23	HL 1 - HL 3
Protezione antincendio per veicoli su rotaia (DIN EN 45545-2) R24	HL 1 - HL 3
Protezione antincendio per veicoli su rotaia (DIN EN 45545-2) R26	HL 1 - HL 3
Sviluppo di calore cono calorimetrico NFPA 130 (ASTM E 1354)	28 MJ/kg
Infiammabilità della superficie NFPA 130 (ASTM E 162)	superata
Densità ottica specifica dei fumi NFPA 130 (ASTM E 662)	superata
Tossicità dei fumi NFPA 130 (SMP 800C)	superata

Caratteristiche meccaniche

MTKD-NICR/NI EX - Coppia di morsetti per termocoppie



3100063

<https://www.phoenixcontact.com/it/prodotti/3100063>

Dati meccanici

Parete laterale aperta	Sì
------------------------	----

Condizioni ambientali e della vita elettrica

Condizioni ambientali

Temperatura ambiente (esercizio)	-60 °C ... 110 °C (Intervallo di temperatura di esercizio compreso l'autorisaldamento, temperatura di esercizio massima a breve termine cfr. RTI Elec.)
Temperatura ambiente (stoccaggio/trasporto)	-25 °C ... 60 °C (per breve durata, non oltre le 24 h, da -60 °C a +70 °C)
Temperatura ambiente (montaggio)	-5 °C ... 70 °C
Temperatura ambiente (attivazione)	-5 °C ... 70 °C
Umidità dell'aria consentita (esercizio)	20 % ... 90 %
Umidità dell'aria consentita (stoccaggio/trasporto)	30 % ... 70 %

Normative e prescrizioni

Attacco a norma	IEC 60947-7-1
-----------------	---------------

Montaggio

Tipo di montaggio	NS 35/7,5
	NS 35/15
	NS 32

MTKD-NICR/NI EX - Coppia di morsetti per termocoppie

3100063

<https://www.phoenixcontact.com/it/prodotti/3100063>

Disegni

Schema di collegamento



MTKD-NICR/NI EX - Coppia di morsetti per termocoppie





3100063


<https://www.phoenixcontact.com/it/prodotti/3100063>


Omologazioni

📄 To download certificates, visit the product detail page: <https://www.phoenixcontact.com/it/prodotti/3100063>

 cULus Recognized ID omologazione: E60425				
	Tensione nominale U_N	Corrente nominale I_N	Sezione AWG	Sezione mm^2
B	250 V	10 A	28 - 12	-
D	300 V	10 A	28 - 12	-


 EAC Ex ID omologazione: RU C-DE.Ax07.B.03227				
--	--	--	--	--

 IECEX ID omologazione: IECEXSEV19.0061U				
	Tensione nominale U_N	Corrente nominale I_N	Sezione AWG	Sezione mm^2
keine	275 V	1 A	-	0,2 - 4
Solo conduttori flessibili	275 V	1 A	-	0,2 - 2,5

 ATEX ID omologazione: SEV19ATEX0335U				
	Tensione nominale U_N	Corrente nominale I_N	Sezione AWG	Sezione mm^2
keine	275 V	1 A	-	0,2 - 4
Solo conduttori flessibili	275 V	1 A	-	0,2 - 2,5

 UKCA-EX ID omologazione: CML 22UKEX1229U				
--	--	--	--	--

 EAC Ex ID omologazione: KZ 7500525010101950				
---	--	--	--	--

 CCC ID omologazione: 2020322313000629				
---	--	--	--	--

MTKD-NICR/NI EX - Coppia di morsetti per termocoppie



3100063

<https://www.phoenixcontact.com/it/prodotti/3100063>

Classifiche

ECLASS

ECLASS-13.0	27250115
ECLASS-15.0	27250115

ETIM

ETIM 10.0	EC000904
-----------	----------

UNSPSC

UNSPSC 21.0	39121400
-------------	----------

MTKD-NICR/NI EX - Coppia di morsetti per termocoppie



3100063

<https://www.phoenixcontact.com/it/prodotti/3100063>

Environmental product compliance

EU RoHS

Soddisfa i requisiti della direttiva RoHS

Sì, Nessuna deroga

China RoHS

Environment friendly use period (EFUP)

EFUP-E

Nessuna sostanza pericolosa al di sopra dei valori limite

EU REACH SVHC

Avviso di sostanza candidata REACH (n. CAS)

Nessuna sostanza con una percentuale di massa maggiore dello 0,1%

EF3.1 Cambiamento climatico

CO2e kg

0,16 kg CO2e

Phoenix Contact 2026 © - Tutti i diritti riservati
<https://www.phoenixcontact.com>

PHOENIX CONTACT S.p.a.
Via Bellini, 39/41
20095 Cusano Milanino (MI)
+39 02 660591
info_it@phoenixcontact.com