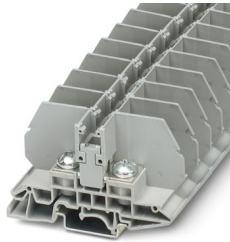


RSC 6 - Morsetto di collegamento a bullone

3075870

<https://www.phoenixcontact.com/it/prodotti/3075870>

Si prega di notare che i dati visualizzati in questo PDF sono stati generati dal nostro catalogo online. I dati completi sono disponibili nella documentazione per l'utente. Si applicano le condizioni generali di utilizzo per i download.



Morsetto passante con connessione a bullone, sezione: 2,5 - 35 mm², AWG: 12 - 2, larghezza 17 mm, colore: grigio

I vantaggi

- Facile formazione di blocchi dei morsetti con flangia
- Morsetti con flangia per montaggio diretto nei quadri elettrici

Dati commerciali

Codice articolo	3075870
Pezzi/conf.	40 Pezzi
Quantità di ordinazione minima	40 Pezzi
Codice vendita	BE1511
Codice prodotto	BE1511
GTIN	4046356532839
Peso per pezzo (confezione inclusa)	37,913 g
Peso per pezzo (confezione esclusa)	37,913 g
Numero tariffa doganale	85369010
Paese di origine	IN

RSC 6 - Morsetto di collegamento a bullone



3075870

<https://www.phoenixcontact.com/it/prodotti/3075870>

Dati tecnici

Caratteristiche articolo

Tipo di prodotto	Morsetto di collegamento a bullone
Famiglia di prodotti	RSC
Passo	17 mm
Numero collegamenti	2
Numero di file	1
Potenziali	1

Caratteristiche di isolamento

Categoria di sovratensione	III
Grado d'inquinamento	3

Caratteristiche elettriche

Tensione impulsiva di dimensionamento	8 kV
Potenza dissipata massima in condizioni nominali	4,06 W

Dati di collegamento

Numero di connessioni per ogni piano	2
Sezione nominale	35 mm ²

1. piano

Collegamento	Bullone
Lunghezza del tratto da spelare	La lunghezza del tratto da spelare dipende dalle indicazioni del produttore del capocorda.
Attacco a norma	IEC 60947-7-1
Sezione nominale	35 mm ²
Corrente nominale	125 A
Corrente di carico massima	125 A (con una sezione conduttore di 35 mm ²)
Tensione nominale	800 V

Connessione capocorda DIN 46234:1980-03

Attacco a norma	DIN 46234:1980-03
Sezione	6 mm ² ... 35 mm ²
Sezione AWG	10 ... 2 (convertito secondo IEC)
Diametro occhiello	6,5 mm
Larghezza	15 mm
Diametro bullone	6 mm
Filettatura	M6
Coppia di serraggio	3,2 ... 3,7 Nm
Attacco a norma	DIN 46237:1970-07
Sezione	2,5 mm ² ... 6 mm ²
Sezione AWG	14 ... 10 (convertito secondo IEC)
Diametro occhiello	6,5 mm

RSC 6 - Morsetto di collegamento a bullone



3075870

<https://www.phoenixcontact.com/it/prodotti/3075870>

Larghezza	11 mm
Diametro bullone	6 mm
Filettatura	M6
Coppia di serraggio	3,2 ... 3,7 Nm
Colore distintivo capocorda ad anello : blu	2,5 mm ²
Colore distintivo capocorda ad anello : giallo	6 mm ²

Dimensioni

Larghezza	17 mm
Spessore della piastra terminale	2,2 mm
Altezza	80,8 mm
Profondità su NS 32	54,8 mm
Profondità su NS 35/7,5	49,8 mm
Profondità su NS 35/15	57,3 mm
Passo	17 mm

Indicazioni materiale

Colore	grigio (RAL 7042)
Classe di combustibilità a norma UL 94	V0
Gruppo materiale isolante	I
Materiale isolante	PA
Inserito materiale isolante statico a freddo	-60 °C
Indice di temperatura materiale isolante (DIN EN 60216-1 (VDE 0304-21))	130 °C
Indice di temperatura relativo materiale isolante (Elec., UL 746 B)	130 °C
Protezione antincendio per veicoli su rotaia (DIN EN 45545-2) R22	HL 1 - HL 3
Protezione antincendio per veicoli su rotaia (DIN EN 45545-2) R23	HL 1 - HL 3
Protezione antincendio per veicoli su rotaia (DIN EN 45545-2) R24	HL 1 - HL 3
Protezione antincendio per veicoli su rotaia (DIN EN 45545-2) R26	HL 1 - HL 3
Sviluppo di calore cono calorimetrico NFPA 130 (ASTM E 1354)	28 MJ/kg
Infiammabilità della superficie NFPA 130 (ASTM E 162)	superata
Densità ottica specifica dei fumi NFPA 130 (ASTM E 662)	superata
Tossicità dei fumi NFPA 130 (SMP 800C)	superata

Controlli elettrici

Prova di tensione impulsiva

Tensione di prova valore nominale	9,8 kV
Risultato	Prova superata

Test temperatura ambientale

Requisito verifica di riscaldamento	Aumento di temperatura ≤ 45 K
Risultato	Prova superata

RSC 6 - Morsetto di collegamento a bullone



3075870

<https://www.phoenixcontact.com/it/prodotti/3075870>

Resistenza alla corrente di breve durata 35 mm ²	4,2 kA
Risultato	Prova superata

Rigidità dielettrica a frequenza di rete

Tensione di prova valore nominale	2 kV
Risultato	Prova superata

Caratteristiche meccaniche

Dati meccanici

Parete laterale aperta	No
------------------------	----

Controlli meccanici

Resistenza meccanica

Risultato	Prova superata
-----------	----------------

Fissaggio sul supporto

Guida di supporto/supporto di fissaggio	NS 32/NS 35
Forza di prova valore nominale	10 N
Risultato	Prova superata

Condizioni ambientali e della vita elettrica

Prova di fiamma ad ago

Durata di applicazione	30 s
Risultato	Prova superata

Vibrazioni/rumori a banda larga

Specifica di prova	DIN EN 50155 (VDE 0115-200):2008-03
Spettro	Controllo della vita elettrica categoria 1, classe B, montato sulla carrozzeria
Frequenza	$f_1 = 5 \text{ Hz}$ a $f_2 = 150 \text{ Hz}$
Livello ASD	1,857 (m/s ²)/Hz
Accelerazione	0,8g
Durata di prova per asse	5 h
Direzioni di prova	Asse X, Y e Z
Risultato	Prova superata

Urti

Specifica di prova	DIN EN 50155 (VDE 0115-200):2008-03
Forma d'urto	Semisinusoidale
Accelerazione	5g
Durata urti	30 ms
Numero di urti per direzione	3
Direzioni di prova	Asse X, Y e Z (pos. e neg.)
Risultato	Prova superata

RSC 6 - Morsetto di collegamento a bullone



3075870

<https://www.phoenixcontact.com/it/prodotti/3075870>

Condizioni ambientali

Temperatura ambiente (esercizio)	-60 °C ... 110 °C (Intervallo di temperatura di esercizio compreso l'autoriscaldamento, temperatura di esercizio massima a breve termine cfr. RTI Elec.)
Temperatura ambiente (stoccaggio/trasporto)	-25 °C ... 60 °C (per breve durata, non oltre le 24 h, da -60 °C °C a +70 °C)
Temperatura ambiente (montaggio)	-5 °C ... 70 °C
Temperatura ambiente (attivazione)	-5 °C ... 70 °C
Umidità dell'aria consentita (esercizio)	20 % ... 90 %
Umidità dell'aria consentita (stoccaggio/trasporto)	30 % ... 70 %

Normative e prescrizioni

Attacco a norma	IEC 60947-7-1
-----------------	---------------

Montaggio

Tipo di montaggio	NS 35/7,5
	NS 35/15
	NS 32

RSC 6 - Morsetto di collegamento a bullone

3075870

<https://www.phoenixcontact.com/it/prodotti/3075870>



Disegni

Schema di collegamento



RSC 6 - Morsetto di collegamento a bullone





3075870


<https://www.phoenixcontact.com/it/prodotti/3075870>

Omologazioni

To download certificates, visit the product detail page: <https://www.phoenixcontact.com/it/prodotti/3075870>

 CSA ID omologazione: 13631				
	Tensione nominale U_N	Corrente nominale I_N	Sezione AWG	Sezione mm^2
B	600 V	115 A	12 - 2	-
C	600 V	115 A	12 - 2	-

 EAC ID omologazione: KZ7500651131219505				
---	--	--	--	--

 cULus Recognized ID omologazione: E60425				
	Tensione nominale U_N	Corrente nominale I_N	Sezione AWG	Sezione mm^2
B	600 V	115 A	-	-
C	600 V	115 A	-	-

RSC 6 - Morsetto di collegamento a bullone



3075870

<https://www.phoenixcontact.com/it/prodotti/3075870>

Classifiche

ECLASS

ECLASS-13.0	27250101
ECLASS-15.0	27250101

ETIM

ETIM 10.0	EC000897
-----------	----------

UNSPSC

UNSPSC 21.0	39121400
-------------	----------

RSC 6 - Morsetto di collegamento a bullone



3075870

<https://www.phoenixcontact.com/it/prodotti/3075870>

Environmental product compliance

EU RoHS

Soddisfa i requisiti della direttiva RoHS

Sì, Nessuna deroga

China RoHS

Environment friendly use period (EFUP)

EFUP-E

Nessuna sostanza pericolosa al di sopra dei valori limite

EU REACH SVHC

Avviso di sostanza candidata REACH (n. CAS)

Nessuna sostanza con una percentuale di massa maggiore dello 0,1%

Phoenix Contact 2026 © - Tutti i diritti riservati
<https://www.phoenixcontact.com>

PHOENIX CONTACT S.p.a.
Via Bellini, 39/41
20095 Cusano Milanino (MI)
+39 02 660591
info_it@phoenixcontact.com