

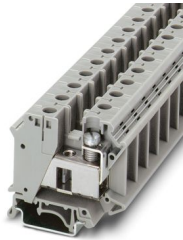
# UTI 35 - Morsetto per installazioni



3074088

<https://www.phoenixcontact.com/it/prodotti/3074088>

Si prega di notare che i dati visualizzati in questo PDF sono stati generati dal nostro catalogo online. I dati completi sono disponibili nella documentazione per l'utente. Si applicano le condizioni generali di utilizzo per i download.



Morsetto per installazioni, tensione nominale: 800 V, corrente nominale: 125 A, Connessione a vite, Sezione di dimensionamento: 35 mm<sup>2</sup>, sezione: 0,75 mm<sup>2</sup> - 35 mm<sup>2</sup>, tipo di montaggio: NS 35/7,5, NS 35/15, colore: grigio

## I vantaggi

- Il morsetto di installazione si contraddistingue per l'esecuzione particolarmente bassa ed è adatto per il cablaggio in distributori piatti di installazione
- Grazie alla disposizione asimmetrica dei morsetti sulla guida di supporto, la barra collettoria per conduttori di neutro può correre sui morsetti

## Dati commerciali

Codice articolo	3074088
Pezzi/conf.	50 Pezzi
Quantità di ordinazione minima	1 Pezzi
Codice vendita	BE1151
Codice prodotto	BE1151
GTIN	4046356347266
Peso per pezzo (confezione inclusa)	46,103 g
Peso per pezzo (confezione esclusa)	44,26 g
Numero tariffa doganale	85369010
Paese di origine	CN

## Dati tecnici

### Caratteristiche articolo

Tipo di prodotto	Morsetto per installazioni
Numero collegamenti	2
Numero di file	1
Potenziali	1

### Caratteristiche di isolamento

Categoria di sovratensione	III
Grado d'inquinamento	3

### Caratteristiche elettriche

Tensione impulsiva di dimensionamento	8 kV
Potenza dissipata massima in condizioni nominali	4,06 W

### Dati di collegamento

Numero di connessioni per ogni piano	2
Sezione nominale	35 mm <sup>2</sup>

### Piano 1 superiore 1 inferiore 1

Collegamento	Connessione a vite
Filettatura	M6
Coppia di serraggio	3,2 ... 3,7 Nm
Lunghezza del tratto da spelare	16 mm
Attacco a norma	IEC 60947-7-1
Sezione conduttore rigida	0,75 mm <sup>2</sup> ... 35 mm <sup>2</sup>
Sezione conduttore AWG	18 ... 2 (convertito secondo IEC)
Sezione conduttore flessibile	0,75 mm <sup>2</sup> ... 35 mm <sup>2</sup>
Sezione conduttore flessibile [AWG]	18 ... 2 (convertito secondo IEC)
Sezione del conduttore flessibile (capocorda senza collare di isolamento)	0,75 mm <sup>2</sup> ... 35 mm <sup>2</sup>
Sezione del conduttore flessibile (capocorda e collare in plastica)	0,75 mm <sup>2</sup> ... 35 mm <sup>2</sup>
Sezione con ponticello a pettine rigido	35 mm <sup>2</sup>
Sezione con ponticello a pettine flessibile	35 mm <sup>2</sup>
2 conduttori di sezione identica rigidi	0,75 mm <sup>2</sup> ... 10 mm <sup>2</sup>
2 conduttori di sezione identica flessibili	0,75 mm <sup>2</sup> ... 10 mm <sup>2</sup>
2 conduttori della stessa sezione flessibili con puntalino senza collare in plastica	0,75 mm <sup>2</sup> ... 10 mm <sup>2</sup>
2 conduttori di sezione identica flessibili con puntalino TWIN con collare in plastica	0,75 mm <sup>2</sup> ... 6 mm <sup>2</sup>
Sezione nominale	35 mm <sup>2</sup>
Corrente nominale	125 A
Corrente di carico massima	125 A (con una sezione conduttore di 35 mm <sup>2</sup> )
Tensione nominale	800 V

# UTI 35 - Morsetto per installazioni



3074088

<https://www.phoenixcontact.com/it/prodotti/3074088>

## Dimensioni

Larghezza	15,2 mm
Altezza	55 mm
Profondità su NS 32	56 mm
Profondità su NS 35/7,5	51 mm

## Indicazioni materiale

Colore	grigio (RAL 7042)
Classe di combustibilità a norma UL 94	V2
Gruppo materiale isolante	I
Materiale isolante	PA
Indice di temperatura materiale isolante (DIN EN 60216-1 (VDE 0304-21))	115 °C
Indice di temperatura relativo materiale isolante (Elec., UL 746 B)	125 °C

## Controlli elettrici

### Prova di tensione impulsiva

Tensione di prova valore nominale	9,8 kV
Risultato	Prova superata

### Test temperatura ambientale

Requisito verifica di riscaldamento	Aumento di temperatura $\leq 45$ K
Risultato	Prova superata
Resistenza alla corrente di breve durata 35 mm <sup>2</sup>	4,2 kA
Risultato	Prova superata

### Rigidità dielettrica a frequenza di rete

Tensione di prova valore nominale	3,5 kV
Risultato	Prova superata

## Caratteristiche meccaniche

### Dati meccanici

Parete laterale aperta	No
------------------------	----

## Controlli meccanici

### Resistenza meccanica

Risultato	Prova superata
-----------	----------------

### Fissaggio sul supporto

Guida di supporto/supporto di fissaggio	NS 32/NS 35
Forza di prova valore nominale	10 N
Risultato	Prova superata

### Prova di integrità e stabilità dei conduttori

# UTI 35 - Morsetto per installazioni



3074088

<https://www.phoenixcontact.com/it/prodotti/3074088>

Velocità di rotazione	10 giri/min
Giri	135
Sezione conduttore/peso	0,75 mm <sup>2</sup> / 0,4 kg
	35 mm <sup>2</sup> /6,8 kg
Risultato	Prova superata

## Condizioni ambientali e della vita elettrica

### Prova di fiamma ad ago

Durata di applicazione	30 s
Risultato	Prova superata

### Condizioni ambientali

Temperatura ambiente (esercizio)	-60 °C ... 110 °C (Intervallo di temperatura di esercizio compreso l'autoriscaldamento, temperatura di esercizio massima a breve termine cfr. RTI Elec.)
Temperatura ambiente (stoccaggio/trasporto)	-25 °C ... 60 °C (per breve durata, non oltre le 24 h, da -60 °C °C a +70 °C)
Temperatura ambiente (montaggio)	-5 °C ... 70 °C
Umidità dell'aria consentita (esercizio)	20 % ... 90 %
Umidità dell'aria consentita (stoccaggio/trasporto)	30 % ... 70 %

## Normative e prescrizioni

Attacco a norma	IEC 60947-7-1
-----------------	---------------

## Montaggio

Tipo di montaggio	NS 35/7,5
	NS 35/15

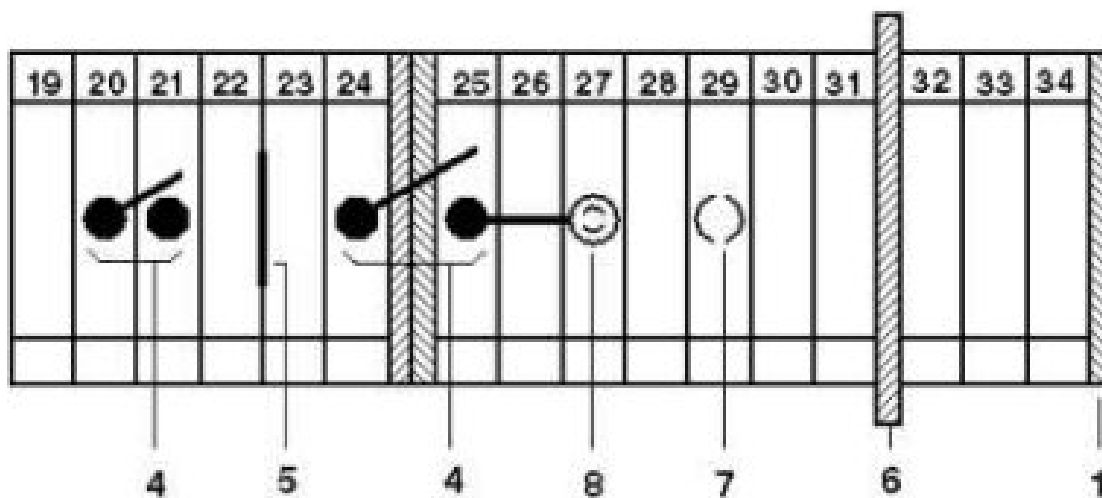
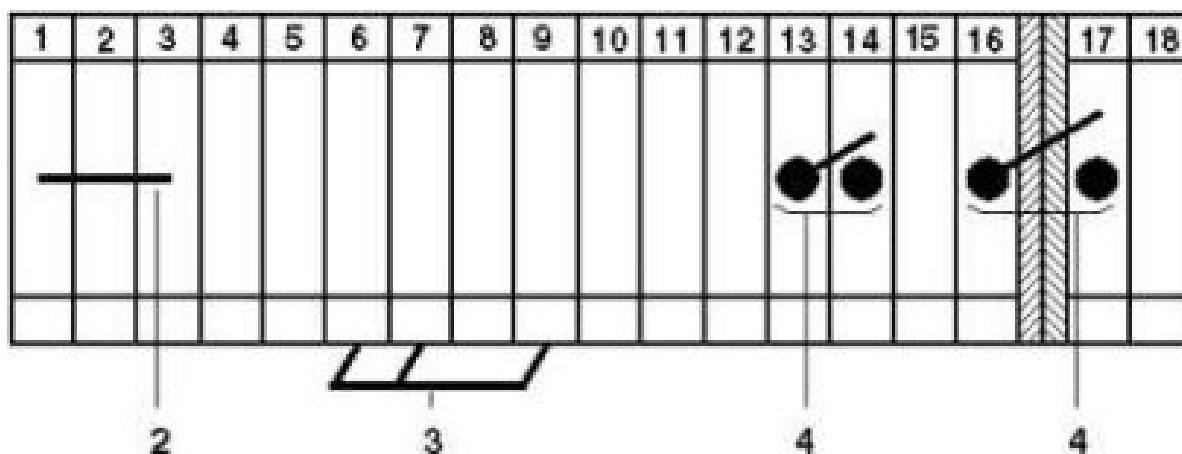
## Disegni

### Schema di collegamento



- 1 = piastra terminale
- 2 = ponticello fisso
- 3 = ponticello a pettine
- 4 = ponticello sezionatore per 2 morsetti
- 5 = separatore
- 6 = piastra divisorio
- 7 = presa di prova per spina di prova miniatura PS
- 8 = presa di prova, isolata, utilizzabile solo con FBI

Schema di collegamento



# UTI 35 - Morsetto per installazioni



3074088

<https://www.phoenixcontact.com/it/prodotti/3074088>

## Omologazioni

To download certificates, visit the product detail page: <https://www.phoenixcontact.com/it/prodotti/3074088>



**EAC**

ID omologazione: KZ7500651131219505

# UTI 35 - Morsetto per installazioni



3074088

<https://www.phoenixcontact.com/it/prodotti/3074088>

## Classifiche

### ECLASS

ECLASS-13.0	27250110
ECLASS-15.0	27250110

### ETIM

ETIM 10.0	EC001329
-----------	----------

### UNSPSC

UNSPSC 21.0	39121400
-------------	----------

# UTI 35 - Morsetto per installazioni



3074088

<https://www.phoenixcontact.com/it/prodotti/3074088>

## Environmental product compliance

### EU RoHS

Soddisfa i requisiti della direttiva RoHS	Sì, Nessuna deroga
---	--------------------

### China RoHS

Environment friendly use period (EFUP)	EFUP-E
	Nessuna sostanza pericolosa al di sopra dei valori limite

### EU REACH SVHC

Avviso di sostanza candidata REACH (n. CAS)	Nessuna sostanza con una percentuale di massa maggiore dello 0,1%
---	---

### EF3.1 Cambiamento climatico

CO2e kg	0,449 kg CO2e
---------	---------------

Phoenix Contact 2026 © - Tutti i diritti riservati  
<https://www.phoenixcontact.com>

PHOENIX CONTACT S.p.a.  
Via Bellini, 39/41  
20095 Cusano Milanino (MI)  
+39 02 660591  
[info\\_it@phoenixcontact.com](mailto:info_it@phoenixcontact.com)