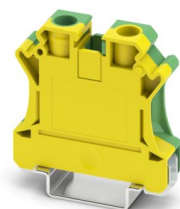


UTI 16-PE - Morsetto per conduttore di terra per installazione

3073830

<https://www.phoenixcontact.com/it/prodotti/3073830>

Si prega di notare che i dati visualizzati in questo PDF sono stati generati dal nostro catalogo online. I dati completi sono disponibili nella documentazione per l'utente. Si applicano le condizioni generali di utilizzo per i download.



Morsetto per conduttore di terra per installazione, numero di connessioni: 2, numero poli: 1, tipo di connessione: Connessione a vite, 1. piano, collegamento a destra, Sezione di dimensionamento: 16 mm², sezione: 6 mm² - 25 mm², tipo di fissaggio: Piedino PE con vite di fissaggio M4, tipo di montaggio: NS 35/7,5, NS 35/15, colore: giallo-verde

I vantaggi

- Grazie alla disposizione asimmetrica dei morsetti sulla guida di supporto, la barra collettoria per conduttori di neutro può correre sui morsetti
- Il morsetto di installazione si contraddistingue per l'esecuzione particolarmente bassa ed è adatto per il cablaggio in distributori piatti di installazione

Dati commerciali

Codice articolo	3073830
Pezzi/conf.	50 Pezzi
Quantità di ordinazione minima	1 Pezzi
Codice vendita	BE1151
Codice prodotto	BE1151
GTIN	4046356347259
Peso per pezzo (confezione inclusa)	49,28 g
Peso per pezzo (confezione esclusa)	47,82 g
Numero tariffa doganale	85369010
Paese di origine	CN

UTI 16-PE - Morsetto per conduttore di terra per installazione



3073830

<https://www.phoenixcontact.com/it/prodotti/3073830>

Dati tecnici

Caratteristiche articolo

Tipo di prodotto	Morsetto per conduttori di terra
Numero di poli	1
Numero collegamenti	2
Numero di file	1

Caratteristiche di isolamento

Categoria di sovratensione	III
Grado d'inquinamento	3

Caratteristiche elettriche

Tensione impulsiva di dimensionamento	6 kV
Potenza dissipata massima in condizioni nominali	2,43 W

Dati di collegamento

Piedino per conduttori di terra	Sì
Numero di connessioni per ogni piano	2
Sezione nominale	16 mm ²

1. piano, collegamento a destra

Collegamento	Connessione a vite
Filettatura	M5
Nota	Attenersi al carico di corrente ammesso delle guide di montaggio.
Coppia di serraggio	2,5 ... 3 Nm
Lunghezza del tratto da spelare	12 mm
Attacco a norma	IEC 60947-7-2
Sezione conduttore rigida	6 mm ² ... 25 mm ²
Sezione conduttore AWG	8 ... 4 (convertito secondo IEC)
Sezione conduttore flessibile	6 mm ² ... 16 mm ²
Sezione conduttore flessibile [AWG]	8 ... 6 (convertito secondo IEC)
Sezione del conduttore flessibile (capocorda senza collare di isolamento)	6 mm ² ... 16 mm ²
Sezione del conduttore flessibile (capocorda e collare in plastica)	6 mm ² ... 16 mm ²
Sezione nominale	16 mm ²

Dimensioni

Larghezza	12,2 mm
Altezza	51 mm
Profondità	49,9 mm
Profondità su NS 35/7,5	50,5 mm
Profondità su NS 35/15	58 mm

UTI 16-PE - Morsetto per conduttore di terra per installazione



3073830

<https://www.phoenixcontact.com/it/prodotti/3073830>

Indicazioni materiale

Colore	verde-giallo
Classe di combustibilità a norma UL 94	V2
Gruppo materiale isolante	I
Materiale isolante	PA
Inserto materiale isolante statico a freddo	-40 °C
Indice di temperatura relativo materiale isolante (Elec., UL 746 B)	125 °C

Caratteristiche meccaniche

Note generali

Fissaggio morsetti	1,5 Nm ... 1,8 Nm (Piedino PE con vite di fissaggio M4)
--------------------	---

Dati meccanici

Parete laterale aperta	No
------------------------	----

Condizioni ambientali e della vita elettrica

Vibrazioni/rumori a banda larga

Specifica di prova	DIN EN 50155 (VDE 0115-200):2022-06
Spettro	Controllo della vita elettrica categoria 2, montato su carrello
Frequenza	$f_1 = 5 \text{ Hz}$ fino a $f_2 = 250 \text{ Hz}$
Livello ASD	6,12 (m/s ²) ² /Hz
Accelerazione	3,12g
Durata di prova per asse	5 h
Direzioni di prova	Asse X, Y e Z
Risultato	Prova superata

Urti

Specifica di prova	DIN EN 50155 (VDE 0115-200):2008-03
Forma d'urto	Semisinusoidale
Accelerazione	5g
Durata urti	30 ms
Numero di urti per direzione	3
Direzioni di prova	Asse X, Y e Z (pos. e neg.)
Risultato	Prova superata

Condizioni ambientali

Temperatura ambiente (esercizio)	-60 °C ... 110 °C (Intervallo di temperatura di esercizio compreso l'autoriscaldamento, temperatura di esercizio massima a breve termine cfr. RTI Elec.)
Temperatura ambiente (stoccaggio/trasporto)	-25 °C ... 60 °C (per breve durata, non oltre le 24 h, da -60 °C a +70 °C)
Temperatura ambiente (montaggio)	-5 °C ... 70 °C
Temperatura ambiente (attivazione)	-5 °C ... 70 °C
Umidità dell'aria consentita (esercizio)	20 % ... 90 %
Umidità dell'aria consentita (stoccaggio/trasporto)	30 % ... 70 %

UTI 16-PE - Morsetto per conduttore di terra per installazione



3073830

<https://www.phoenixcontact.com/it/prodotti/3073830>

Normative e prescrizioni

Attacco a norma	IEC 60947-7-2
-----------------	---------------

Montaggio

Tipo di montaggio	NS 35/7,5
	NS 35/15
Fissaggio morsetti	1,5 Nm ... 1,8 Nm (Piedino PE con vite di fissaggio M4)

UTI 16-PE - Morsetto per conduttore di terra per installazione

3073830

<https://www.phoenixcontact.com/it/prodotti/3073830>

Disegni

Schema di collegamento



UTI 16-PE - Morsetto per conduttore di terra per installazione



3073830

<https://www.phoenixcontact.com/it/prodotti/3073830>

Omologazioni

🔗 To download certificates, visit the product detail page: <https://www.phoenixcontact.com/it/prodotti/3073830>



EAC

ID omologazione: KZ7500651131219505

UTI 16-PE - Morsetto per conduttore di terra per installazione



3073830

<https://www.phoenixcontact.com/it/prodotti/3073830>

Classifiche

ECLASS

ECLASS-13.0	27250103
ECLASS-15.0	27250103

ETIM

ETIM 10.0	EC000901
-----------	----------

UNSPSC

UNSPSC 21.0	39121400
-------------	----------

UTI 16-PE - Morsetto per conduttore di terra per installazione



3073830

<https://www.phoenixcontact.com/it/prodotti/3073830>

Environmental product compliance

EU RoHS

Soddisfa i requisiti della direttiva RoHS	Sì, Nessuna deroga
---	--------------------

China RoHS

Environment friendly use period (EFUP)	EFUP-E
	Nessuna sostanza pericolosa al di sopra dei valori limite

EU REACH SVHC

Avviso di sostanza candidata REACH (n. CAS)	Nessuna sostanza con una percentuale di massa maggiore dello 0,1%
---	---

EF3.1 Cambiamento climatico

CO2e kg	0,671 kg CO2e
---------	---------------

Phoenix Contact 2026 © - Tutti i diritti riservati

<https://www.phoenixcontact.com>

PHOENIX CONTACT S.p.a.
Via Bellini, 39/41
20095 Cusano Milanino (MI)
+39 02 660591
info_it@phoenixcontact.com