

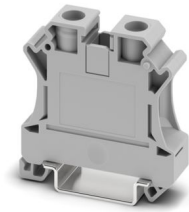
UTI 16 - Morsetto per installazioni



3073827

<https://www.phoenixcontact.com/it/prodotti/3073827>

Si prega di notare che i dati visualizzati in questo PDF sono stati generati dal nostro catalogo online. I dati completi sono disponibili nella documentazione per l'utente. Si applicano le condizioni generali di utilizzo per i download.



Morsetto per installazioni, tensione nominale: 400 V, corrente nominale: 76 A, Connessione a vite, 1. piano, collegamento a destra, Sezione di dimensionamento: 16 mm², sezione: 6 mm² - 25 mm², tipo di montaggio: NS 35/7,5, NS 35/15, colore: grigio

I vantaggi

- Grazie alla disposizione asimmetrica dei morsetti sulla guida di supporto, la barra collettoria per conduttori di neutro può correre sui morsetti
- Il morsetto di installazione si contraddistingue per l'esecuzione particolarmente bassa ed è adatto per il cablaggio in distributori piatti di installazione

Dati commerciali

Codice articolo	3073827
Pezzi/conf.	50 Pezzi
Quantità di ordinazione minima	50 Pezzi
Codice vendita	BE1151
Codice prodotto	BE1151
GTIN	4046356347242
Peso per pezzo (confezione inclusa)	27,22 g
Peso per pezzo (confezione esclusa)	25,718 g
Numero tariffa doganale	85369010
Paese di origine	CN

Dati tecnici

Caratteristiche articolo

Tipo di prodotto	Morsetto per installazioni
Numero collegamenti	2
Numero di file	1
Potenziali	1

Caratteristiche di isolamento

Categoria di sovratensione	III
Grado d'inquinamento	3

Caratteristiche elettriche

Tensione impulsiva di dimensionamento	6 kV
Potenza dissipata massima in condizioni nominali	2,43 W

Dati di collegamento

Numero di connessioni per ogni piano	2
Sezione nominale	16 mm ²

1. piano, collegamento a destra

Collegamento	Connessione a vite
Filettatura	M5
Coppia di serraggio	2,5 ... 3 Nm
Lunghezza del tratto da spelare	12 mm
Attacco a norma	IEC 60947-7-1
Sezione conduttore rigida	6 mm ² ... 25 mm ²
Sezione conduttore AWG	8 ... 4 (convertito secondo IEC)
Sezione conduttore flessibile	6 mm ² ... 16 mm ²
Sezione conduttore flessibile [AWG]	8 ... 6 (convertito secondo IEC)
Sezione del conduttore flessibile (capocorda senza collare di isolamento)	6 mm ² ... 16 mm ²
Sezione del conduttore flessibile (capocorda e collare in plastica)	6 mm ² ... 16 mm ²
2 conduttori di sezione identica rigidi	2,5 mm ² ... 10 mm ²
2 conduttori di sezione identica flessibili	2,5 mm ² ... 6 mm ²
2 conduttori della stessa sezione flessibili con puntalino senza collare in plastica	4 mm ² ... 6 mm ²
2 conduttori di sezione identica flessibili con puntalino TWIN con collare in plastica	4 mm ² ... 6 mm ²
Sezione nominale	16 mm ²
Corrente nominale	76 A
Corrente di carico massima	76 A
Tensione nominale	400 V

Dimensioni

UTI 16 - Morsetto per installazioni



3073827

<https://www.phoenixcontact.com/it/prodotti/3073827>

Larghezza	12,2 mm
Altezza	51 mm
Profondità	49,9 mm
Profondità su NS 35/7,5	50,5 mm
Profondità su NS 35/15	58 mm

Indicazioni materiale

Colore	grigio (RAL 7042)
Classe di combustibilità a norma UL 94	V2
Gruppo materiale isolante	I
Materiale isolante	PA
Inserito materiale isolante statico a freddo	-60 °C
Indice di temperatura relativo materiale isolante (Elec., UL 746 B)	130 °C
Protezione antincendio per veicoli su rotaia (DIN EN 45545-2) R22	HL 1 - HL 3
Protezione antincendio per veicoli su rotaia (DIN EN 45545-2) R23	HL 1 - HL 3
Protezione antincendio per veicoli su rotaia (DIN EN 45545-2) R24	HL 1 - HL 3
Protezione antincendio per veicoli su rotaia (DIN EN 45545-2) R26	HL 1 - HL 3
Infiammabilità della superficie NFPA 130 (ASTM E 162)	superata
Densità ottica specifica dei fumi NFPA 130 (ASTM E 662)	superata
Tossicità dei fumi NFPA 130 (SMP 800C)	superata

Controlli elettrici

Prova di tensione impulsiva

Risultato	Prova superata
-----------	----------------

Test temperatura ambientale

Requisito verifica di riscaldamento	Aumento di temperatura ≤ 45 K
Risultato	Prova superata
Risultato	Prova superata

Rigidità dielettrica a frequenza di rete

Tensione di prova valore nominale	1,89 kV
Risultato	Prova superata

Caratteristiche meccaniche

Dati meccanici

Parete laterale aperta	No
------------------------	----

Controlli meccanici

Resistenza meccanica

Risultato	Prova superata
-----------	----------------

UTI 16 - Morsetto per installazioni



3073827

<https://www.phoenixcontact.com/it/prodotti/3073827>

Fissaggio sul supporto

Guida di supporto/supporto di fissaggio	NS 32/NS 35
Forza di prova valore nominale	5 N
Risultato	Prova superata

Condizioni ambientali e della vita elettrica

Prova di fiamma ad ago

Durata di applicazione	30 s
Risultato	Prova superata

Vibrazioni/rumori a banda larga

Specifica di prova	DIN EN 50155 (VDE 0115-200):2018-05
Spettro	Controllo della vita elettrica categoria 2, montato su carrello
Frequenza	$f_1 = 5 \text{ Hz}$ fino a $f_2 = 250 \text{ Hz}$
Livello ASD	6,12 (m/s ²) ² /Hz
Accelerazione	3,12g
Durata di prova per asse	5 h
Direzioni di prova	Asse X, Y e Z

Urti

Specifica di prova	DIN EN 50155 (VDE 0115-200):2008-03
Forma d'urto	Semisinusoidale
Accelerazione	30g
Durata urti	18 ms
Numero di urti per direzione	3
Direzioni di prova	Asse X, Y e Z (pos. e neg.)
Risultato	Prova superata

Condizioni ambientali

Temperatura ambiente (esercizio)	-60 °C ... 110 °C (Intervallo di temperatura di esercizio compreso l'autoriscaldamento, temperatura di esercizio massima a breve termine cfr. RTI Elec.)
Temperatura ambiente (stoccaggio/trasporto)	-25 °C ... 60 °C (per breve durata, non oltre le 24 h, da -60 °C °C a +70 °C)
Temperatura ambiente (montaggio)	-5 °C ... 70 °C
Temperatura ambiente (attivazione)	-5 °C ... 70 °C
Umidità dell'aria consentita (esercizio)	20 % ... 90 %
Umidità dell'aria consentita (stoccaggio/trasporto)	30 % ... 70 %

Normative e prescrizioni

Attacco a norma	IEC 60947-7-1
-----------------	---------------

Montaggio

Tipo di montaggio	NS 35/7,5
	NS 35/15

UTI 16 - Morsetto per installazioni

3073827

<https://www.phoenixcontact.com/it/prodotti/3073827>



Disegni

Schema di collegamento



UTI 16 - Morsetto per installazioni



3073827

<https://www.phoenixcontact.com/it/prodotti/3073827>

Omologazioni

🔗 To download certificates, visit the product detail page: <https://www.phoenixcontact.com/it/prodotti/3073827>



EAC

ID omologazione: KZ7500651131219505

UTI 16 - Morsetto per installazioni



3073827

<https://www.phoenixcontact.com/it/prodotti/3073827>

Classifiche

ECLASS

ECLASS-13.0	27250110
ECLASS-15.0	27250110

ETIM

ETIM 10.0	EC001329
-----------	----------

UNSPSC

UNSPSC 21.0	39121400
-------------	----------

UTI 16 - Morsetto per installazioni



3073827

<https://www.phoenixcontact.com/it/prodotti/3073827>

Environmental product compliance

EU RoHS

Soddisfa i requisiti della direttiva RoHS	Sì, Nessuna deroga
---	--------------------

China RoHS

Environment friendly use period (EFUP)	EFUP-E
	Nessuna sostanza pericolosa al di sopra dei valori limite

EU REACH SVHC

Avviso di sostanza candidata REACH (n. CAS)	Nessuna sostanza con una percentuale di massa maggiore dello 0,1%
---	---

EF3.1 Cambiamento climatico

CO2e kg	0,278 kg CO2e
---------	---------------

Phoenix Contact 2026 © - Tutti i diritti riservati
<https://www.phoenixcontact.com>

PHOENIX CONTACT S.p.a.
Via Bellini, 39/41
20095 Cusano Milanino (MI)
+39 02 660591
info_it@phoenixcontact.com