

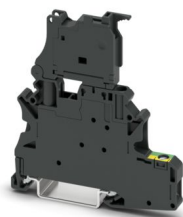
UT 4-PE/HESILA 250 (5X20) - Morsetto portafusibili



3070079

<https://www.phoenixcontact.com/it/prodotti/3070079>

Si prega di notare che i dati visualizzati in questo PDF sono stati generati dal nostro catalogo online. I dati completi sono disponibili nella documentazione per l'utente. Si applicano le condizioni generali di utilizzo per i download.



La figura mostra un articolo simile

Morsetto portafusibili, tipo di fusibile: Vetro / ceramica / ..., tipo fusibile: G / 5 x 20, tensione nominale: 250 V, corrente nominale: 6,3 A, tipo di connessione: Connessione a vite, Sezione di dimensionamento: 4 mm², sezione: 0,14 mm²- 6 mm², tipo di montaggio: NS 35/7,5, NS 35/15, colore: nero

Dati commerciali

Codice articolo	3070079
Pezzi/conf.	50 Pezzi
Quantità di ordinazione minima	50 Pezzi
Codice vendita	BE1134
Codice prodotto	BE1134
GTIN	4046356480260
Peso per pezzo (confezione inclusa)	25,654 g
Peso per pezzo (confezione esclusa)	25,654 g
Numero tariffa doganale	85369095
Paese di origine	PL

UT 4-PE/HESILA 250 (5X20) - Morsetto portafusibili



3070079

<https://www.phoenixcontact.com/it/prodotti/3070079>

Dati tecnici

Note

Istruzioni per l'ordine:	Inserto fusibile non compreso nella fornitura
Note generali	La corrente è determinata dal fusibile impiegato, la tensione dal LED scelto. In caso di fusibile difettoso, il circuito è da considerarsi sotto tensione.

Caratteristiche articolo

Tipo di prodotto	Morsetto portafusibili
Famiglia di prodotti	UT
Numero collegamenti	2
Numero di file	1

Caratteristiche di isolamento

Categoria di sovratensione	III
Grado d'inquinamento	3

Caratteristiche elettriche

Tipo di fusibile	Vetro / ceramica / ...
Tensione impulsiva di dimensionamento	6 kV
Potenza dissipata massima in condizioni nominali	1,02 W
Fusibile	G / 5 x 20
Campo di tensione, con LED	110 V AC/DC ... 250 V AC/DC
Campo di corrente, LED	0,41 mA ... 0,96 mA
Potenza dissipata massima	max. 1,6 W (con disposizione singola del morsetto portafusibili in caso di sovratensione) max. 1,6 W (con disposizione composta di diversi morsetti portafusibili in caso di sovratensione) max. 4 W (con disposizione singola del morsetto portafusibili in caso di cortocircuito) max. 2,5 W (con disposizione composta di diversi morsetti portafusibili in caso di cortocircuito)

Dati di ingresso

Campo di tensione, con LED	110 V AC/DC ... 250 V AC/DC
----------------------------	-----------------------------

Dati di collegamento

Piedino per conduttori di terra	Sì
Numero di connessioni per ogni piano	2
Sezione nominale	4 mm ²
Collegamento	Connessione a vite
Filettatura	M3
Nota	Attenersi al carico di corrente ammesso delle guide di montaggio.

UT 4-PE/HESILA 250 (5X20) - Morsetto portafusibili



3070079

<https://www.phoenixcontact.com/it/prodotti/3070079>

Coppia di serraggio	0,6 ... 0,8 Nm
Lunghezza del tratto da spelare	9 mm
Calibro a tampone	A4
	B3
Attacco a norma	IEC 60947-7-2/IEC 60947-7-3
Sezione conduttore rigida	0,14 mm ² ... 6 mm ²
Sezione conduttore AWG	26 ... 10 (convertito secondo IEC)
Sezione conduttore flessibile	0,14 mm ² ... 6 mm ²
Sezione conduttore flessibile [AWG]	26 ... 10 (convertito secondo IEC)
Sezione conduttore flessibile sigillato a ultrasuoni	0,34 mm ² ... 6 mm ²
Sezione conduttore flessibile [AWG] sigillato a ultrasuoni	22 ... 10 (convertito secondo IEC)
Sezione del conduttore flessibile (capocorda senza collare di isolamento)	0,25 mm ² ... 4 mm ²
Sezione del conduttore flessibile (capocorda e collare in plastica)	0,14 mm ² ... 4 mm ²
2 conduttori di sezione identica rigidi	0,14 mm ² ... 1,5 mm ²
2 conduttori di sezione identica flessibili	0,14 mm ² ... 1,5 mm ²
2 conduttori della stessa sezione flessibili con puntalino senza collare in plastica	0,14 mm ² ... 1,5 mm ²
2 conduttori di sezione identica flessibili con puntalino TWIN con collare in plastica	0,5 mm ² ... 1,5 mm ²
Sezione nominale	4 mm ²
Corrente nominale	6,3 A
Corrente di carico massima	6,3 A (La corrente è determinata dal fusibile impiegato.)
Tensione nominale	250 V (La tensione è determinata dal LED impiegato.)

Dati EX

Dati nominali (ATEX/IECEx)

Siglatura	Ⓔ II 3 G Ex ec IIC Gc
Range di temperatura d'impiego	-60 °C ... 130 °C
Accessori certificati Ex	1205053 SZS 0,6X3,5
	3022276 CLIPFIX 35-5
	3022218 CLIPFIX 35
Uscita	(permanente)

Dati di collegamento Ex Generalità

Range della coppia di serraggio	0,6 Nm ... 0,8 Nm
Sezione nominale	4 mm ²
Sezione di dimensionamento AWG	12
Dati di collegamento conduttori rigidi	0,14 mm ² ... 6 mm ²
Dati di collegamento AWG	26 ... 10
Dati di collegamento conduttori flessibili	0,14 mm ² ... 6 mm ²
Dati di collegamento AWG	26 ... 10
2 conduttori di sezione identica rigidi	0,14 mm ² ... 1,5 mm ²
2 conduttori con sezione identica AWG rigidi	26 ... 16
2 conduttori di sezione identica flessibili	0,14 mm ² ... 1,5 mm ²

UT 4-PE/HESILA 250 (5X20) - Morsetto portafusibili



3070079

<https://www.phoenixcontact.com/it/prodotti/3070079>

2 conduttori con sezione identica AWG flessibili	26 ... 16
Sezione conduttore flessibile con capocorda senza collare in plastica min.	0,14 mm ²
Sezione conduttore flessibile con capocorda senza collare in plastica max.	4 mm ²
Cavo unipolare/punto di collegamento flessibile con puntalino senza collare in plastica AWG	26 ... 12
Uscita	(permanente)

Piano Ex 2° piano

Tensione nominale	250 V
Corrente nominale	6,3 A (4 mm ²)
Corrente di carico massima	6,3 A (6 mm ²)
Resistenza di contatto	5 mΩ

Dimensioni

Larghezza	6,2 mm
Altezza	70,8 mm
Profondità su NS 35/7,5	73 mm
Profondità su NS 35/15	80,5 mm

Indicazioni materiale

Colore	nero (RAL 9005)
Classe di combustibilità a norma UL 94	V0
Gruppo materiale isolante	I
Materiale isolante	PA
Insero materiale isolante statico a freddo	-60 °C
Indice di temperatura relativo materiale isolante (Elec., UL 746 B)	130 °C
Protezione antincendio per veicoli su rotaia (DIN EN 45545-2) R22	HL 1 - HL 3
Protezione antincendio per veicoli su rotaia (DIN EN 45545-2) R23	HL 1 - HL 3
Protezione antincendio per veicoli su rotaia (DIN EN 45545-2) R24	HL 1 - HL 3
Protezione antincendio per veicoli su rotaia (DIN EN 45545-2) R26	HL 1 - HL 3
Infiammabilità della superficie NFPA 130 (ASTM E 162)	superata
Densità ottica specifica dei fumi NFPA 130 (ASTM E 662)	superata
Tossicità dei fumi NFPA 130 (SMP 800C)	superata

Caratteristiche meccaniche

Dati meccanici

Parete laterale aperta	No
------------------------	----

Condizioni ambientali e della vita elettrica

Condizioni ambientali

UT 4-PE/HESILA 250 (5X20) - Morsetto portafusibili



3070079

<https://www.phoenixcontact.com/it/prodotti/3070079>

Temperatura ambiente (esercizio)	-60 °C ... 110 °C (Intervallo di temperatura di esercizio compreso l'autorisaldamento, temperatura di esercizio massima a breve termine cfr. RTI Elec.)
Temperatura ambiente (stoccaggio/trasporto)	-25 °C ... 60 °C (per breve durata, non oltre le 24 h, da -60 °C °C a +70 °C)
Temperatura ambiente (montaggio)	-5 °C ... 70 °C
Temperatura ambiente (attivazione)	-5 °C ... 70 °C
Umidità dell'aria consentita (esercizio)	20 % ... 90 %
Umidità dell'aria consentita (stoccaggio/trasporto)	30 % ... 70 %

Normative e prescrizioni

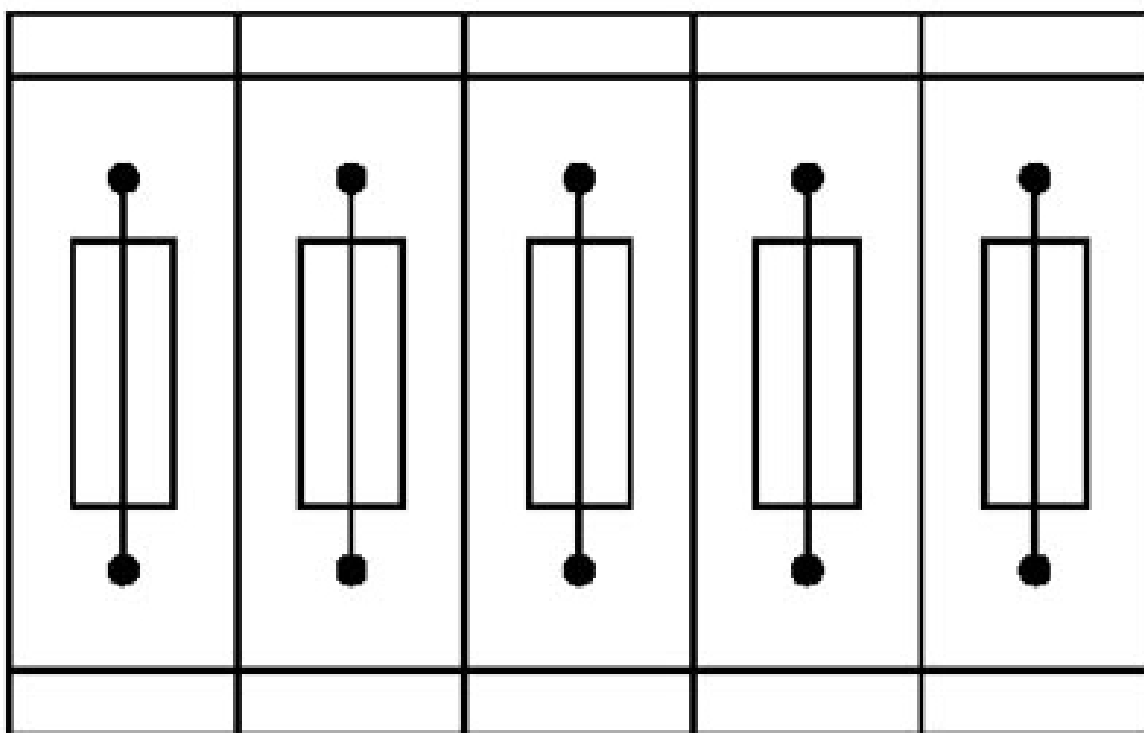
Attacco a norma	IEC 60947-7-2/IEC 60947-7-3
-----------------	-----------------------------

Montaggio

Tipo di montaggio	NS 35/7,5
	NS 35/15

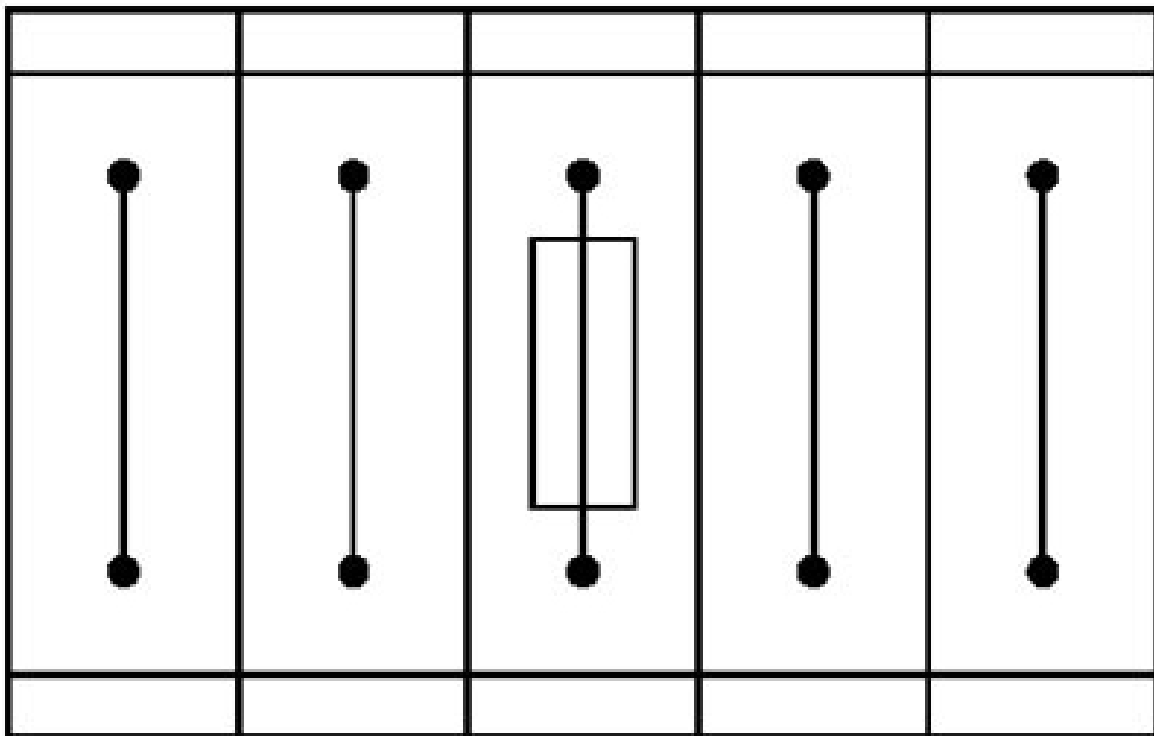
Disegni

Disegno applicazione



Morsetti portafusibili in disposizione composta, con il blocco composto da 5 morsetti portafusibili

Disegno applicazione



Morsetti portafusibili in disposizione singola, con il blocco composto da un morsetto portafusibili e 4 morsetti passanti

Schema di collegamento



UT 4-PE/HESILA 250 (5X20) - Morsetto portafusibili




3070079

<https://www.phoenixcontact.com/it/prodotti/3070079>


Omologazioni


To download certificates, visit the product detail page: <https://www.phoenixcontact.com/it/prodotti/3070079>

 **CSA**
ID omologazione: 13631

 **cULus Recognized**
ID omologazione: E60425

 **CSA**
ID omologazione: 13631

 **cULus Recognized**
ID omologazione: E60425


 **cUL Recognized**
ID omologazione: E192998


	Tensione nominale U_N	Corrente nominale I_N	Sezione AWG	Sezione mm^2
keine				
connessione PE	-	-	26 - 10	-
con inserto fusibile G	500 V	10 A	26 - 10	-

 **UL Recognized**
ID omologazione: E192998

	Tensione nominale U_N	Corrente nominale I_N	Sezione AWG	Sezione mm^2
keine				
con inserto fusibile G	-	-	26 - 10	-
con connettore P-FU	500 V	10 A	26 - 10	-

 **UKCA-EX**
ID omologazione: CSAE 21UKEX3606U

 **IECEx**
ID omologazione: IECExKIWA14.0014U

 **ATEX**
ID omologazione: KIWA14ATEX0025U

UT 4-PE/HESILA 250 (5X20) - Morsetto portafusibili



3070079

<https://www.phoenixcontact.com/it/prodotti/3070079>



CCC

ID omologazione: 2020322313000632



EAC Ex

ID omologazione: KZ 7500525010101950

UT 4-PE/HESILA 250 (5X20) - Morsetto portafusibili



3070079

<https://www.phoenixcontact.com/it/prodotti/3070079>

Classifiche

ECLASS

ECLASS-13.0	27250113
ECLASS-15.0	27250113

ETIM

ETIM 10.0	EC000899
-----------	----------

UNSPSC

UNSPSC 21.0	39121400
-------------	----------

UT 4-PE/HESILA 250 (5X20) - Morsetto portafusibili



3070079

<https://www.phoenixcontact.com/it/prodotti/3070079>

Environmental product compliance

EU RoHS

Soddisfa i requisiti della direttiva RoHS	Sì
con eccezione delle deroghe, se note	6(c)

China RoHS

Environment friendly use period (EFUP)	EFUP-50
	Una tabella per la dichiarazione China RoHS in base all'articolo è disponibile nell'area di download di ciascun articolo alla voce "Dichiarazione del produttore". Per tutti gli articoli con EFUP-E non viene allestita né richiesta alcuna tabella per la dichiarazione China RoHS.

EU REACH SVHC

Avviso di sostanza candidata REACH (n. CAS)	Lead(n. CAS: 7439-92-1)
SCIP	4e348100-0220-4625-95a7-a79eb1781123

Phoenix Contact 2026 © - Tutti i diritti riservati
<https://www.phoenixcontact.com>

PHOENIX CONTACT S.p.a.
Via Bellini, 39/41
20095 Cusano Milanino (MI)
+39 02 660591
info_it@phoenixcontact.com