

E-UTWE 6 - Supporto terminale

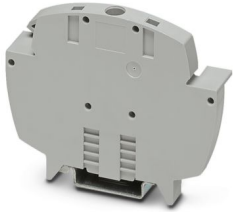


3069055

<https://www.phoenixcontact.com/it/prodotti/3069055>

Si prega di notare che i dati visualizzati in questo PDF sono stati generati dal nostro catalogo online. I dati completi sono disponibili nella documentazione per l'utente. Si applicano le condizioni generali di utilizzo per i download.

Supporto terminale, materiale: PA, tipo di montaggio: NS 35/7,5, NS 35/15, colore: grigio



I vantaggi

- Montabile su guida NS 35

Dati commerciali

Codice articolo	3069055
Pezzi/conf.	10 Pezzi
Quantità di ordinazione minima	10 Pezzi
Codice vendita	BE6111
Codice prodotto	BE6111
GTIN	4046356871891
Peso per pezzo (confezione inclusa)	23,69 g
Peso per pezzo (confezione esclusa)	23,69 g
Numero tariffa doganale	85389099
Paese di origine	PL

E-UTWE 6 - Supporto terminale



3069055

<https://www.phoenixcontact.com/it/prodotti/3069055>

Dati tecnici

Caratteristiche articolo

Tipo di prodotto	Supporto terminale
------------------	--------------------

Dimensioni

Larghezza	8,2 mm
Altezza	80,8 mm
Profondità	64 mm
Profondità su NS 35/7,5	64,5 mm
Profondità su NS 35/15	72 mm
Lunghezza	80,8 mm

Indicazioni materiale

Colore	grigio (RAL 7042)
Materiale	PA
Classe di combustibilità a norma UL 94	V0
Insero materiale isolante statico a freddo	-60 °C
Indice di temperatura materiale isolante (DIN EN 60216-1 (VDE 0304-21))	125 °C
Indice di temperatura relativo materiale isolante (Elec., UL 746 B)	130 °C
Protezione antincendio per veicoli su rotaia (DIN EN 45545-2) R22	HL 1 - HL 3
Protezione antincendio per veicoli su rotaia (DIN EN 45545-2) R23	HL 1 - HL 3
Protezione antincendio per veicoli su rotaia (DIN EN 45545-2) R24	HL 1 - HL 3
Protezione antincendio per veicoli su rotaia (DIN EN 45545-2) R26	HL 1 - HL 3
Sviluppo di calore cono calorimetrico NFPA 130 (ASTM E 1354)	27,5 MJ/kg
Infiammabilità della superficie NFPA 130 (ASTM E 162)	superata
Densità ottica specifica dei fumi NFPA 130 (ASTM E 662)	superata
Tossicità dei fumi NFPA 130 (SMP 800C)	superata

Condizioni ambientali e della vita elettrica

Condizioni ambientali

Temperatura ambiente (esercizio)	-60 °C ... 105 °C (Temperatura di esercizio massima per breve tempo, vedi RTI Elec.)
Temperatura ambiente (stoccaggio/trasporto)	-25 °C ... 60 °C (per breve durata, non oltre le 24 h, da -60 °C °C a +70 °C)
Temperatura ambiente (montaggio)	-5 °C ... 70 °C
Temperatura ambiente (attivazione)	-5 °C ... 70 °C
Umidità dell'aria consentita (stoccaggio/trasporto)	30 % ... 70 %

Montaggio

E-UTWE 6 - Supporto terminale

3069055

<https://www.phoenixcontact.com/it/prodotti/3069055>



Tipo di montaggio	NS 35/7,5
	NS 35/15

3069055

<https://www.phoenixcontact.com/it/prodotti/3069055>

Classifiche

ECLASS

ECLASS-13.0	27250302
ECLASS-15.0	27250302

ETIM

ETIM 10.0	EC001041
-----------	----------

UNSPSC

UNSPSC 21.0	39121400
-------------	----------

3069055

<https://www.phoenixcontact.com/it/prodotti/3069055>

Environmental product compliance

EU RoHS

Soddisfa i requisiti della direttiva RoHS

Sì, Nessuna deroga

China RoHS

Environment friendly use period (EFUP)

EFUP-E

Nessuna sostanza pericolosa al di sopra dei valori limite

EU REACH SVHC

Avviso di sostanza candidata REACH (n. CAS)

Nessuna sostanza con una percentuale di massa maggiore dello 0,1%

Phoenix Contact 2026 © - Tutti i diritti riservati
<https://www.phoenixcontact.com>

PHOENIX CONTACT S.p.a.
Via Bellini, 39/41
20095 Cusano Milanino (MI)
+39 02 660591
info_it@phoenixcontact.com