

CARRIER 35-13 - Supporto terminale

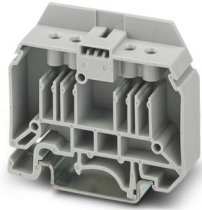


3059117

<https://www.phoenixcontact.com/it/prodotti/3059117>

Si prega di notare che i dati visualizzati in questo PDF sono stati generati dal nostro catalogo online. I dati completi sono disponibili nella documentazione per l'utente. Si applicano le condizioni generali di utilizzo per i download.

Supporto terminale, materiale: PA, tipo di montaggio: NS 35/7,5, NS 35/15, NS 32, colore: grigio



Dati commerciali

Codice articolo	3059117
Pezzi/conf.	10 Pezzi
Quantità di ordinazione minima	100 Pezzi
Codice vendita	BE1Z2X
Codice prodotto	BE1Z2X
GTIN	4055626082486
Peso per pezzo (confezione inclusa)	9,975 g
Peso per pezzo (confezione esclusa)	9,6 g
Numero tariffa doganale	85389099
Paese di origine	CN

CARRIER 35-13 - Supporto terminale



3059117

<https://www.phoenixcontact.com/it/prodotti/3059117>

Dati tecnici

Caratteristiche articolo

Tipo di prodotto	Supporto terminale
------------------	--------------------

Dimensioni

Larghezza	13 mm
Altezza	53,3 mm
Profondità su NS 32	52,1 mm
Profondità su NS 35/7,5	47,1 mm
Profondità su NS 35/15	54,6 mm
Lunghezza	53,3 mm

Indicazioni materiale

Colore	grigio (RAL 7042)
Materiale	PA
Classe di combustibilità a norma UL 94	V0
Insero materiale isolante statico a freddo	-60 °C
Indice di temperatura materiale isolante (DIN EN 60216-1 (VDE 0304-21))	130 °C
Indice di temperatura relativo materiale isolante (Elec., UL 746 B)	130 °C
Protezione antincendio per veicoli su rotaia (DIN EN 45545-2) R22	HL 1 - HL 3
Protezione antincendio per veicoli su rotaia (DIN EN 45545-2) R23	HL 1 - HL 3
Protezione antincendio per veicoli su rotaia (DIN EN 45545-2) R24	HL 1 - HL 3
Protezione antincendio per veicoli su rotaia (DIN EN 45545-2) R26	HL 1 - HL 3
Sviluppo di calore cono calorimetrico NFPA 130 (ASTM E 1354)	28 MJ/kg
Infiammabilità della superficie NFPA 130 (ASTM E 162)	superata
Densità ottica specifica dei fumi NFPA 130 (ASTM E 662)	superata
Tossicità dei fumi NFPA 130 (SMP 800C)	superata

Condizioni ambientali e della vita elettrica

Condizioni ambientali

Temperatura ambiente (esercizio)	-60 °C ... 105 °C (Temperatura di esercizio massima per breve tempo, vedi RTI Elec.)
Temperatura ambiente (stoccaggio/trasporto)	-25 °C ... 60 °C (per breve durata, non oltre le 24 h, da -60 °C °C a +70 °C)
Temperatura ambiente (montaggio)	-5 °C ... 70 °C
Temperatura ambiente (attivazione)	-5 °C ... 70 °C
Umidità dell'aria consentita (stoccaggio/trasporto)	30 % ... 70 %

Montaggio

CARRIER 35-13 - Supporto terminale



3059117

<https://www.phoenixcontact.com/it/prodotti/3059117>

Tipo di montaggio	NS 35/7,5
	NS 35/15
	NS 32

3059117

<https://www.phoenixcontact.com/it/prodotti/3059117>

Classifiche

ECLASS

ECLASS-13.0	27250302
ECLASS-15.0	27250302

ETIM

ETIM 10.0	EC001041
-----------	----------

UNSPSC

UNSPSC 21.0	39121400
-------------	----------

Environmental product compliance

EU RoHS

Soddisfa i requisiti della direttiva RoHS	Sì, Nessuna deroga
---	--------------------

China RoHS

Environment friendly use period (EFUP)	EFUP-E
	Nessuna sostanza pericolosa al di sopra dei valori limite

EU REACH SVHC

Avviso di sostanza candidata REACH (n. CAS)	Nessuna sostanza con una percentuale di massa maggiore dello 0,1%
---	---

EF3.1 Cambiamento climatico

CO2e kg	0,063 kg CO2e
---------	---------------