

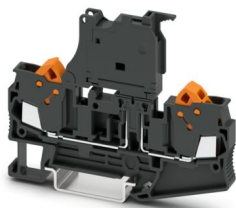
QTC 2,5 HESILED 60 (5X20) - Morsetto portafusibili



3050390

<https://www.phoenixcontact.com/it/prodotti/3050390>

Si prega di notare che i dati visualizzati in questo PDF sono stati generati dal nostro catalogo online. I dati completi sono disponibili nella documentazione per l'utente. Si applicano le condizioni generali di utilizzo per i download.



Morsetto portafusibili, tipo di fusibile: Vetro / ceramica / ..., tipo fusibile: G / 5 x 20, tensione nominale: 60 V, corrente nominale: 6,3 A, tipo di connessione: Connessione rapida, 1. piano, Sezione di dimensionamento: 1,5 mm², sezione: 0,5 mm²- 2,5 mm², tipo di montaggio: NS 35/7,5, NS 35/15, colore: nero

I vantaggi

- Rapida connessione dei conduttori grazie all'eliminazione della preparazione dei cavi
- Contatto a tenuta di gas su ampia superficie grazie al taglio automatico dell'isolamento del conduttore
- Semplice integrazione e sostituzione dei fusibili grazie all'elemento a leva
- Controllo semplice dei fusibili con unità di segnalazione ottica
- Elevata qualità di collegamento e resistenza alle vibrazioni grazie al pregiato materiale elastico utilizzato per il contatto
- Piena flessibilità grazie agli accessori standardizzati CLIPLINE complete per ponti, siglatura e prova

Dati commerciali

Codice articolo	3050390
Pezzi/conf.	50 Pezzi
Quantità di ordinazione minima	50 Pezzi
Codice vendita	BE3134
Codice prodotto	BE3134
GTIN	4046356056236
Peso per pezzo (confezione inclusa)	17,956 g
Peso per pezzo (confezione esclusa)	17,956 g
Numero tariffa doganale	85369095
Paese di origine	CN

QTC 2,5 HESILED 60 (5X20) - Morsetto portafusibili



3050390

<https://www.phoenixcontact.com/it/prodotti/3050390>

Dati tecnici

Note

Istruzioni per l'ordine:	Inserto fusibile non compreso nella fornitura
Note generali	Corrente e tensione sono determinate rispettivamente dal fusibile e dal LED impiegati.

Caratteristiche articolo

Tipo di prodotto	Morsetto portafusibili
Campo di applicazione	Industria ferroviaria
	Costruzione di macchine
	Costruzione di impianti
Numero collegamenti	2
Numero di file	1
Potenziali	1

Caratteristiche di isolamento

Categoria di sovratensione	III
Grado d'inquinamento	3

Caratteristiche elettriche

Tipo di fusibile	Vetro / ceramica / ...
Tensione impulsiva di dimensionamento	4 kV
Potenza dissipata massima in condizioni nominali	0,77 W
Fusibile	G / 5 x 20
Campo di tensione, con LED	30 V AC/DC ... 60 V AC/DC
Campo di corrente, LED	0,4 mA ... 0,86 mA
Potenza dissipata massima	max. 1,6 W (con disposizione singola del morsetto portafusibili in caso di sovratensione)
	max. 1,6 W (con disposizione composta di diversi morsetti portafusibili in caso di sovratensione)
	max. 4 W (con disposizione singola del morsetto portafusibili in caso di cortocircuito)
	max. 2,5 W (con disposizione composta di diversi morsetti portafusibili in caso di cortocircuito)

Dati di ingresso

Campo di tensione, con LED	30 V AC/DC ... 60 V AC/DC
----------------------------	---------------------------

Dati di collegamento

Numero di connessioni per ogni piano	2
Frequenza di collegamento con la stessa sezione	100,00
Sezione nominale	2,5 mm ²

1. piano

Collegamento	Connessione rapida
--------------	--------------------

QTC 2,5 HESILED 60 (5X20) - Morsetto portafusibili



3050390

<https://www.phoenixcontact.com/it/prodotti/3050390>

Attacco a norma	IEC 60947-7-3
Sezione conduttore rigida	0,5 mm ² ... 2,5 mm ²
Sezione conduttore AWG	20 ... 14 (convertito secondo IEC)
Sezione conduttore flessibile	0,5 mm ² ... 2,5 mm ²
Sezione conduttore flessibile [AWG]	20 ... 14 (convertito secondo IEC)
Sezione nominale	1,5 mm ²
Corrente nominale	6,3 A
Corrente di carico massima	6,3 A (La corrente è determinata dal fusibile impiegato.)
Tensione nominale	60 V

Dimensioni

Larghezza	6,2 mm
Spessore della piastra terminale	2,2 mm
Altezza	82,5 mm
Profondità su NS 35/7,5	64,9 mm
Profondità su NS 35/15	72,4 mm

Indicazioni materiale

Colore	nero (RAL 9005)
Classe di combustibilità a norma UL 94	V0
Gruppo materiale isolante	I
Materiale isolante	PA
Inserto materiale isolante statico a freddo	-60 °C
Indice di temperatura materiale isolante (DIN EN 60216-1 (VDE 0304-21))	130 °C
Indice di temperatura relativo materiale isolante (Elec., UL 746 B)	130 °C
Protezione antincendio per veicoli su rotaia (DIN EN 45545-2) R22	HL 1 - HL 3
Protezione antincendio per veicoli su rotaia (DIN EN 45545-2) R23	HL 1 - HL 3
Protezione antincendio per veicoli su rotaia (DIN EN 45545-2) R24	HL 1 - HL 3
Protezione antincendio per veicoli su rotaia (DIN EN 45545-2) R26	HL 1 - HL 3
Sviluppo di calore cono calorimetrico NFPA 130 (ASTM E 1354)	28 MJ/kg
Infiammabilità della superficie NFPA 130 (ASTM E 162)	superata
Densità ottica specifica dei fumi NFPA 130 (ASTM E 662)	superata
Tossicità dei fumi NFPA 130 (SMP 800C)	superata

Cavo / linea

Diametro filo con guaina isolante	3,8 mm
-----------------------------------	--------

Caratteristiche meccaniche

Dati meccanici

Parete laterale aperta	Sì
------------------------	----

QTC 2,5 HESILED 60 (5X20) - Morsetto portafusibili



3050390

<https://www.phoenixcontact.com/it/prodotti/3050390>

Condizioni ambientali e della vita elettrica

Condizioni ambientali

Temperatura ambiente (esercizio)	-60 °C ... 110 °C (Intervallo di temperatura di esercizio compreso l'autoriscaldamento, temperatura di esercizio massima a breve termine cfr. RTI Elec.)
Temperatura ambiente (stoccaggio/trasporto)	-25 °C ... 60 °C (per breve durata, non oltre le 24 h, da -60 °C °C a +70 °C)
Temperatura ambiente (montaggio)	-5 °C ... 70 °C
Temperatura ambiente (attivazione)	-5 °C ... 70 °C
Umidità dell'aria consentita (esercizio)	20 % ... 90 %
Umidità dell'aria consentita (stoccaggio/trasporto)	30 % ... 70 %

Normative e prescrizioni

Attacco a norma	IEC 60947-7-3
-----------------	---------------

Montaggio

Tipo di montaggio	NS 35/7,5
	NS 35/15

Disegni

Disegno applicazione



Morsetti portafusibili in disposizione composta, con il blocco composto da 5 morsetti portafusibili

QTC 2,5 HESILED 60 (5X20) - Morsetto portafusibili

3050390

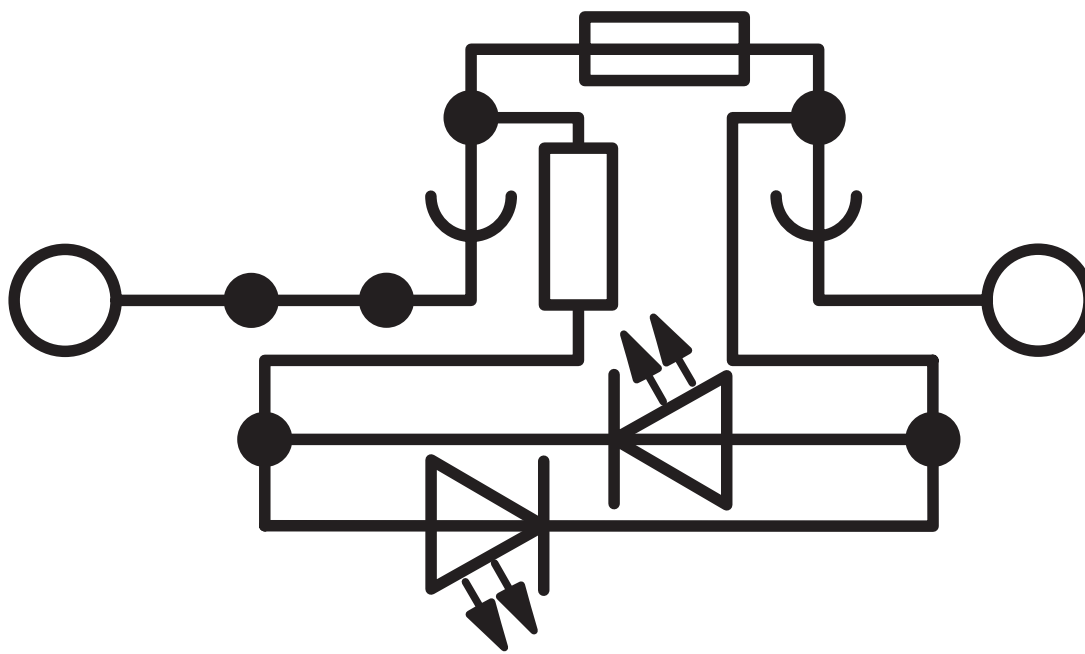
<https://www.phoenixcontact.com/it/prodotti/3050390>

Disegno applicazione



Morsetti portafusibili in disposizione singola, con il blocco composto da un morsetto portafusibili e 4 morsetti passanti

Schema di collegamento



QTC 2,5 HESILED 60 (5X20) - Morsetto portafusibili




3050390


<https://www.phoenixcontact.com/it/prodotti/3050390>


Omologazioni

📄 To download certificates, visit the product detail page: <https://www.phoenixcontact.com/it/prodotti/3050390>

 CSA ID omologazione: 158887				
	Tensione nominale U_N	Corrente nominale I_N	Sezione AWG	Sezione mm^2
B				
	300 V	10 A	20 - 14	-
C				
	300 V	10 A	20 - 14	-

 IECEE CB Scheme ID omologazione: NL-65057				
	Tensione nominale U_N	Corrente nominale I_N	Sezione AWG	Sezione mm^2
keine				
	500 V	6,3 A	-	0,5 - 2,5

 EAC ID omologazione: RU C-DE.BL08.B.00539				
---	--	--	--	--

 cULus Recognized ID omologazione: E60425				
	Tensione nominale U_N	Corrente nominale I_N	Sezione AWG	Sezione mm^2
B				
	300 V	15 A	20 - 14	-
C				
	300 V	15 A	20 - 14	-

 KEMA-KEUR ID omologazione: 71-113330				
	Tensione nominale U_N	Corrente nominale I_N	Sezione AWG	Sezione mm^2
keine				
	500 V	6,3 A	-	0,5 - 2,5

 ClassNK NK ID omologazione: 09 ME 139				
--	--	--	--	--

ABS ID omologazione: 22-2196825-PDA				
---	--	--	--	--

QTC 2,5 HESILED 60 (5X20) - Morsetto portafusibili

3050390

<https://www.phoenixcontact.com/it/prodotti/3050390>



DNV

ID omologazione: TAE000014H

QTC 2,5 HESILED 60 (5X20) - Morsetto portafusibili



3050390

<https://www.phoenixcontact.com/it/prodotti/3050390>

Classifiche

ECLASS

ECLASS-13.0	27250113
ECLASS-15.0	27250113

ETIM

ETIM 10.0	EC000899
-----------	----------

UNSPSC

UNSPSC 21.0	39121400
-------------	----------

QTC 2,5 HESILED 60 (5X20) - Morsetto portafusibili



3050390

<https://www.phoenixcontact.com/it/prodotti/3050390>

Environmental product compliance

EU RoHS

Soddisfa i requisiti della direttiva RoHS

Sì, Nessuna deroga

China RoHS

Environment friendly use period (EFUP)

EFUP-E

Nessuna sostanza pericolosa al di sopra dei valori limite

EU REACH SVHC

Avviso di sostanza candidata REACH (n. CAS)

Nessuna sostanza con una percentuale di massa maggiore dello 0,1%

Phoenix Contact 2026 © - Tutti i diritti riservati
<https://www.phoenixcontact.com>

PHOENIX CONTACT S.p.a.
Via Bellini, 39/41
20095 Cusano Milanino (MI)
+39 02 660591
info_it@phoenixcontact.com