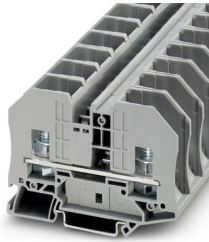


RTO 8 - Morsetto di collegamento a bullone

3049343

<https://www.phoenixcontact.com/it/prodotti/3049343>

Si prega di notare che i dati visualizzati in questo PDF sono stati generati dal nostro catalogo online. I dati completi sono disponibili nella documentazione per l'utente. Si applicano le condizioni generali di utilizzo per i download.



Morsetto di collegamento a bullone, tensione nominale: 1000 V, corrente nominale: 125 A, numero di connessioni: 2, numero poli: 1, tipo di connessione: Bullone, Sezione di dimensionamento: 35 mm², tipo di montaggio: NS 35/7,5, NS 35/15, colore: grigio

I vantaggi

- Quattro vani di ponticellamento per morsetto
- Punti di connessione sempre accessibili

Dati commerciali

Codice articolo	3049343
Pezzi/conf.	25 Pezzi
Quantità di ordinazione minima	25 Pezzi
Codice vendita	BE4312
Codice prodotto	BE4312
GTIN	4046356140058
Peso per pezzo (confezione inclusa)	80,432 g
Peso per pezzo (confezione esclusa)	79,4 g
Numero tariffa doganale	85369010
Paese di origine	DE

RTO 8 - Morsetto di collegamento a bullone



3049343

<https://www.phoenixcontact.com/it/prodotti/3049343>

Dati tecnici

Note

Note generali	Attenzione: per i capocorda non isolati impiegare l'estensione di linee BE-RT... (vedere accessori)!
---------------	--

Caratteristiche articolo

Tipo di prodotto	Morsetto di collegamento a bullone
Famiglia di prodotti	RTO
Numero di poli	1
Numero collegamenti	2
Numero di file	1
Potenziali	1

Caratteristiche di isolamento

Categoria di sovratensione	III
Grado d'inquinamento	3

Caratteristiche elettriche

Tensione impulsiva di dimensionamento	8 kV
Potenza dissipata massima in condizioni nominali	4,06 W

Dati di collegamento

Numero di connessioni per ogni piano	2
Sezione nominale	35 mm ²

Piano 1 superiore 1 inferiore 1

Collegamento	Bullone
Lunghezza del tratto da spelare	La lunghezza del tratto da spelare dipende dalle indicazioni del produttore del capocorda.
Attacco a norma	IEC 60947-7-1
Sezione nominale	35 mm ²
Corrente nominale	125 A
Corrente di carico massima	125 A (con una sezione conduttore di 35 mm ²)
Tensione nominale	1000 V

Connessione capocorda DIN 46234:1980-03

Attacco a norma	DIN 46234:1980-03
Sezione	2,5 mm ² ... 35 mm ²
Sezione AWG	(convertito secondo IEC)
Diametro occhiello	8,4 mm
Larghezza	16 mm
Diametro bullone	8 mm
Filettatura	M8
Coppia di serraggio	6 ... 10 Nm

RTO 8 - Morsetto di collegamento a bullone



3049343

<https://www.phoenixcontact.com/it/prodotti/3049343>

Attacco a norma	DIN 46235:1983-07
Sezione AWG	(convertito secondo IEC)
Diametro occhio	8,4 mm
Larghezza	14 mm
Diametro bullone	8 mm
Filettatura	M8
Coppia di serraggio	6 ... 10 Nm
Attacco a norma	DIN 46237:1970-07
Sezione	2,5 mm ² ... 6 mm ²
Sezione AWG	(convertito secondo IEC)
Diametro occhio	8,4 mm
Larghezza	14 mm
Diametro bullone	8 mm
Filettatura	M8
Coppia di serraggio	6 ... 10 Nm
Colore distintivo capocorda ad anello : blu	2,5 mm ²
Colore distintivo capocorda ad anello : giallo	6 mm ²

Dati EX

Dati nominali (ATEX/IECEx)

Siglatura	Ⓜ II 2 G Ex eb IIC Gb
Range di temperatura d'impiego	-60 °C ... 110 °C
Accessori certificati Ex	3049194 D-RT 8 3003062 TPN-UK 1209923 SHN 13 3022276 CLIPFIX 35-5
Lista ponticelli	Ponticello a innesto / FBS 2-10 / 3005947 Ponticello a innesto / FBS 5-10 / 3005948
Dati di ponticellamento	57 A (10 mm ²)
Aumento di temperatura Ex	40 K (123 A / 35 mm ²)
In caso di ponticellamento con ponticello	690 V
Tensione di isolamento nominale	630 V
Uscita	(permanente)

Piano Ex Generalità

Tensione nominale	690 V
Corrente nominale	123 A
Corrente di carico massima	123 A
Resistenza di contatto	0,09 mΩ

Dati di collegamento Ex Generalità

Range della coppia di serraggio	6 Nm ... 10 Nm
Sezione nominale	35 mm ²
Sezione di dimensionamento AWG	2

RTO 8 - Morsetto di collegamento a bullone



3049343

<https://www.phoenixcontact.com/it/prodotti/3049343>

Dati di collegamento conduttori rigidi	2,5 mm ² ... 35 mm ²
Dati di collegamento AWG	14 ... 2
Dati di collegamento conduttori flessibili	2,5 mm ² ... 35 mm ²
Dati di collegamento AWG	14 ... 2

Dimensioni

Larghezza	20,2 mm
Spessore della piastra terminale	2,2 mm
Altezza	84 mm
Profondità su NS 35/7,5	62,2 mm
Profondità su NS 35/15	69,7 mm

Indicazioni materiale

Colore	grigio (RAL 7042)
Classe di combustibilità a norma UL 94	V0
Gruppo materiale isolante	I
Materiale isolante	PA
Inserito materiale isolante statico a freddo	-60 °C
Indice di temperatura relativo materiale isolante (Elec., UL 746 B)	130 °C
Protezione antincendio per veicoli su rotaia (DIN EN 45545-2) R22	HL 1 - HL 3
Protezione antincendio per veicoli su rotaia (DIN EN 45545-2) R23	HL 1 - HL 3
Protezione antincendio per veicoli su rotaia (DIN EN 45545-2) R24	HL 1 - HL 3
Protezione antincendio per veicoli su rotaia (DIN EN 45545-2) R26	HL 1 - HL 3
Infiammabilità della superficie NFPA 130 (ASTM E 162)	superata
Densità ottica specifica dei fumi NFPA 130 (ASTM E 662)	superata
Tossicità dei fumi NFPA 130 (SMP 800C)	superata

Controlli elettrici

Prova di tensione impulsiva

Tensione di prova valore nominale	9,8 kV
Risultato	Prova superata

Test temperatura ambientale

Requisito verifica di riscaldamento	Aumento di temperatura ≤ 45 K
Risultato	Prova superata
	Prova superata
Resistenza alla corrente di breve durata 35 mm ²	4,2 kA
Risultato	Prova superata

Rigidità dielettrica a frequenza di rete

Tensione di prova valore nominale	2,2 kV
Risultato	Prova superata

Caratteristiche meccaniche

Dati meccanici

Parete laterale aperta	Sì
------------------------	----

Controlli meccanici

Resistenza meccanica

Risultato	Prova superata
-----------	----------------

Fissaggio sul supporto

Guida di supporto/supporto di fissaggio	NS 32/NS 35
Forza di prova valore nominale	10 N
Risultato	Prova superata

Condizioni ambientali e della vita elettrica

Prova di fiamma ad ago

Durata di applicazione	30 s
Risultato	Prova superata

Vibrazioni/rumori a banda larga

Specifica di prova	DIN EN 50155 (VDE 0115-200):2022-06
Spettro	Controllo della vita elettrica categoria 2, montato su carrello
Frequenza	$f_1 = 5 \text{ Hz}$ fino a $f_2 = 250 \text{ Hz}$
Livello ASD	6,12 (m/s ²)/Hz
Accelerazione	3,12g
Durata di prova per asse	5 h
Direzioni di prova	Asse X, Y e Z

Urti

Specifica di prova	DIN EN 50155 (VDE 0115-200):2008-03
Forma d'urto	Semisinusoidale
Accelerazione	30g
Durata urti	18 ms
Numero di urti per direzione	3
Direzioni di prova	Asse X, Y e Z (pos. e neg.)

Condizioni ambientali

Temperatura ambiente (esercizio)	-60 °C ... 110 °C (Intervallo di temperatura di esercizio compreso l'autoriscaldamento, temperatura di esercizio massima a breve termine cfr. RTI Elec.)
Temperatura ambiente (stoccaggio/trasporto)	-25 °C ... 60 °C (per breve durata, non oltre le 24 h, da -60 °C a +70 °C)
Temperatura ambiente (montaggio)	-5 °C ... 70 °C
Temperatura ambiente (attivazione)	-5 °C ... 70 °C
Umidità dell'aria consentita (esercizio)	20 % ... 90 %
Umidità dell'aria consentita (stoccaggio/trasporto)	30 % ... 70 %

RTO 8 - Morsetto di collegamento a bullone



3049343

<https://www.phoenixcontact.com/it/prodotti/3049343>

Normative e prescrizioni

Attacco a norma	IEC 60947-7-1
-----------------	---------------

Montaggio

Tipo di montaggio	NS 35/7,5
	NS 35/15

RTO 8 - Morsetto di collegamento a bullone



3049343

<https://www.phoenixcontact.com/it/prodotti/3049343>

Disegni

Schema di collegamento



RTO 8 - Morsetto di collegamento a bullone



3049343

<https://www.phoenixcontact.com/it/prodotti/3049343>

Omologazioni

To download certificates, visit the product detail page: <https://www.phoenixcontact.com/it/prodotti/3049343>



IECEE CB Scheme

ID omologazione: DE1-62814



Omologazione marchio VDE

ID omologazione: 40022553

	Tensione nominale U_N	Corrente nominale I_N	Sezione AWG	Sezione mm^2
keine				
	1000 V	125 A	-	2,5 - 35



cULus Recognized

ID omologazione: E60425

	Tensione nominale U_N	Corrente nominale I_N	Sezione AWG	Sezione mm^2
B				
	600 V	130 A	-	-
C				
	600 V	130 A	-	-



EAC Ex

ID omologazione: KZ 7500525010101950



IECEX

ID omologazione: IECEXPTB08.0063U

	Tensione nominale U_N	Corrente nominale I_N	Sezione AWG	Sezione mm^2
keine				
	690 V	123 A	-	2,5 - 35



ATEX

ID omologazione: PTB09ATEX1003U

	Tensione nominale U_N	Corrente nominale I_N	Sezione AWG	Sezione mm^2
keine				
	690 V	123 A	-	2,5 - 35



CCC

ID omologazione: 2020322313000627

RTO 8 - Morsetto di collegamento a bullone



3049343

<https://www.phoenixcontact.com/it/prodotti/3049343>



UKCA-EX

ID omologazione: CSAE 22UKEX1085U

RTO 8 - Morsetto di collegamento a bullone



3049343

<https://www.phoenixcontact.com/it/prodotti/3049343>

Classifiche

ECLASS

ECLASS-13.0	27250101
ECLASS-15.0	27250101

ETIM

ETIM 10.0	EC000897
-----------	----------

UNSPSC

UNSPSC 21.0	39121400
-------------	----------

RTO 8 - Morsetto di collegamento a bullone



3049343

<https://www.phoenixcontact.com/it/prodotti/3049343>

Environmental product compliance

EU RoHS

Soddisfa i requisiti della direttiva RoHS	Sì, Nessuna deroga
---	--------------------

China RoHS

Environment friendly use period (EFUP)	EFUP-E
	Nessuna sostanza pericolosa al di sopra dei valori limite

EU REACH SVHC

Avviso di sostanza candidata REACH (n. CAS)	Nessuna sostanza con una percentuale di massa maggiore dello 0,1%
---	---

Phoenix Contact 2026 © - Tutti i diritti riservati
<https://www.phoenixcontact.com>

PHOENIX CONTACT S.p.a.
Via Bellini, 39/41
20095 Cusano Milanino (MI)
+39 02 660591
info_it@phoenixcontact.com