

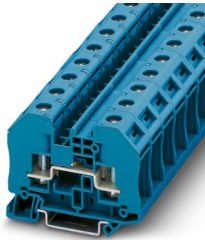
# RT 5 BU - Morsetto di collegamento a bullone



3049123

<https://www.phoenixcontact.com/it/prodotti/3049123>

Si prega di notare che i dati visualizzati in questo PDF sono stati generati dal nostro catalogo online. I dati completi sono disponibili nella documentazione per l'utente. Si applicano le condizioni generali di utilizzo per i download.



Morsetto passante con connessione a bullone, sezione: 0,1 - 6 mm<sup>2</sup>, AWG: 26 - 10, larghezza 16,3 mm, colore: blu

## I vantaggi

- Cablaggio capocorda ad anello rapido mediante ala ripiegabile apribile
- Connessione sicura: il serraggio delle viti è assicurato mediante apposite rondelle elastiche imperdibili
- Le alette ribaltabili coprono le parti metalliche conduttrici di tensione compreso il capocorda isolato fornendo un'adeguata protezione da contatti accidentali
- Forze di estrazione dei conduttori e forza di contatto elevate per una lunga durata
- Possibilità di connessione a conduttori multipli per risparmiare spazio
- Piena flessibilità grazie agli accessori standardizzati CLIPLINE complete per ponti, siglatura e prova
- Connessione dei conduttori resistente alle vibrazioni

## Dati commerciali

Codice articolo	3049123
Pezzi/conf.	50 Pezzi
Quantità di ordinazione minima	50 Pezzi
Codice vendita	BE4313
Codice prodotto	BE4313
GTIN	4046356140805
Peso per pezzo (confezione inclusa)	39,98 g
Peso per pezzo (confezione esclusa)	37,18 g
Numero tariffa doganale	85369010
Paese di origine	DE

# RT 5 BU - Morsetto di collegamento a bullone



3049123

<https://www.phoenixcontact.com/it/prodotti/3049123>

## Dati tecnici

### Note

Note generali	Attenzione: per i capocorda non isolati impiegare l'estensione di linee BE-RT... (vedere accessori)!
---------------	--

### Note generali

Nota	La tensione di isolamento di dimensionamento si applica ai capicorda isolati secondo la norma DIN 46237:1970-07 e ai capicorda non isolati secondo la norma DIN 46234:1980-03 con estensione del percorso.
------	--

### Caratteristiche articolo

Tipo di prodotto	Morsetto di collegamento a bullone
Famiglia di prodotti	RT
Campo di applicazione	Industria ferroviaria Costruzione di macchine Costruzione di impianti Industria dei processi
Numero collegamenti	2
Numero di file	1
Potenziali	1

### Caratteristiche di isolamento

Categoria di sovratensione	III
Grado d'inquinamento	3

### Caratteristiche elettriche

Tensione impulsiva di dimensionamento	6 kV
Potenza dissipata massima in condizioni nominali	1,31 W

### Dati di collegamento

Numero di connessioni per ogni piano	2
Sezione nominale	6 mm <sup>2</sup>

### Piano 1 superiore 1 inferiore 1

Collegamento	Bullone
Lunghezza del tratto da spelare	La lunghezza del tratto da spelare dipende dalle indicazioni del produttore del capocorda.
Attacco a norma	IEC 60947-7-1
Sezione nominale	6 mm <sup>2</sup>
Corrente nominale	41 A
Corrente di carico massima	41 A (con una sezione conduttore di 6 mm <sup>2</sup> )
Tensione nominale	1000 V (Tensione di dimensionamento con sezionatore aperto 500 V)

Connessione capocorda DIN 46234:1980-03

# RT 5 BU - Morsetto di collegamento a bullone



3049123

<https://www.phoenixcontact.com/it/prodotti/3049123>

Attacco a norma	DIN 46234:1980-03
Sezione	0,5 mm <sup>2</sup> ... 6 mm <sup>2</sup>
Sezione AWG	20 ... 10 (convertito secondo IEC)
Diametro occhiello	5,3 mm
Larghezza	10 mm
Diametro bullone	5 mm
Filettatura	M5
Coppia di serraggio	2,5 ... 3 Nm
Attacco a norma	DIN 46237:1970-07
Sezione	1 mm <sup>2</sup> ... 6 mm <sup>2</sup>
Sezione AWG	18 ... 10 (convertito secondo IEC)
Diametro occhiello	5,3 mm
Larghezza	10 mm
Diametro bullone	5 mm
Filettatura	M5
Coppia di serraggio	2,5 ... 3 Nm
Colore distintivo capocorda ad anello : rosso	1 mm <sup>2</sup>
Colore distintivo capocorda ad anello : blu	2,5 mm <sup>2</sup>
Colore distintivo capocorda ad anello : giallo	6 mm <sup>2</sup>
Attacco a norma	DIN 46235:1983-07
Sezione	6 mm <sup>2</sup> ... 10 mm <sup>2</sup>
Sezione AWG	10 ... 8 (convertito secondo IEC)
Diametro occhiello	5,3 mm
Larghezza	9 mm
Diametro bullone	5 mm
Filettatura	M5
Coppia di serraggio	2,5 ... 3 Nm

## Dati EX

### Dati nominali (ATEX/IECEx)

Siglatura	Ⓔ II 2 G Ex eb IIC Gb
Range di temperatura d'impiego	-60 °C ... 110 °C
Accessori certificati Ex	3049097 D-RT 3/5
	0706647 TPNS-UK
	3049819 BE-RT 3/5
	1205079 SZS 1,0X6,5 VDE
	1212553 SF-SL 1,2X6,5-150
	3022276 CLIPFIX 35-5
Lista ponticelli	Ponticello a innesto / FBS 2-8 / 3030284
	Ponticello a innesto / FBS 3-8 / 3030297
	Ponticello a innesto / FBS 4-8 / 3030307
	Ponticello a innesto / FBS 5-8 / 3030310
	Ponticello a innesto / FBS 6-8 / 3032470

# RT 5 BU - Morsetto di collegamento a bullone



3049123

<https://www.phoenixcontact.com/it/prodotti/3049123>

	Ponticello a innesto / FBS 10-8 / 3030323
Dati di ponticellamento	41 A (6 mm <sup>2</sup> )
Aumento di temperatura Ex	40 K (41 A a 6 mm <sup>2</sup> )
In caso di ponticellamento con ponticello	550 V
- per ponticellamento tra morsetti non contigui	220 V
- per ponticello tagliato con coperchio	220 V
- per ponticello tagliato con piastra di separazione	550 V
Tensione di isolamento nominale	500 V
Uscita	(permanente)

## Piano Ex Generalità

Tensione nominale	550 V
Corrente nominale	41 A
Corrente di carico massima	41 A
Resistenza di contatto	0,41 mΩ

## Dati di collegamento Ex Generalità

Range della coppia di serraggio	2,5 Nm ... 3 Nm
Sezione nominale	6 mm <sup>2</sup>
Sezione di dimensionamento AWG	10
Dati di collegamento conduttori rigidi	0,1 mm <sup>2</sup> ... 6 mm <sup>2</sup>
Dati di collegamento AWG	26 ... 10
Dati di collegamento conduttori flessibili	0,1 mm <sup>2</sup> ... 6 mm <sup>2</sup>
Dati di collegamento AWG	26 ... 10

## Dimensioni

Larghezza	16,3 mm
Spessore della piastra terminale	2,2 mm
Altezza	66 mm
Profondità	50,4 mm
Profondità su NS 35/7,5	51 mm
Profondità su NS 35/15	58,5 mm

## Indicazioni materiale

Colore	blu (RAL 5015)
Classe di combustibilità a norma UL 94	V0
Gruppo materiale isolante	I
Materiale isolante	PA
Inserto materiale isolante statico a freddo	-60 °C
Indice di temperatura materiale isolante (DIN EN 60216-1 (VDE 0304-21))	125 °C
Indice di temperatura relativo materiale isolante (Elec., UL 746 B)	130 °C
Protezione antincendio per veicoli su rotaia (DIN EN 45545-2) R22	HL 1 - HL 3
Protezione antincendio per veicoli su rotaia (DIN EN 45545-2) R23	HL 1 - HL 3

# RT 5 BU - Morsetto di collegamento a bullone



3049123

<https://www.phoenixcontact.com/it/prodotti/3049123>

Protezione antincendio per veicoli su rotaia (DIN EN 45545-2) R24	HL 1 - HL 3
Protezione antincendio per veicoli su rotaia (DIN EN 45545-2) R26	HL 1 - HL 3
Sviluppo di calore cono calorimetrico NFPA 130 (ASTM E 1354)	27,5 MJ/kg
Infiammabilità della superficie NFPA 130 (ASTM E 162)	superata
Densità ottica specifica dei fumi NFPA 130 (ASTM E 662)	superata
Tossicità dei fumi NFPA 130 (SMP 800C)	superata

## Controlli elettrici

### Prova di tensione impulsiva

Tensione di prova valore nominale	9,8 kV
Risultato	Prova superata

### Test temperatura ambientale

Requisito verifica di riscaldamento	Aumento di temperatura $\leq 45$ K
Risultato	Prova superata
Resistenza alla corrente di breve durata 6 mm <sup>2</sup>	0,72 kA
Risultato	Prova superata

### Rigidità dielettrica a frequenza di rete

Tensione di prova valore nominale	2,2 kV
Risultato	Prova superata

## Caratteristiche meccaniche

### Dati meccanici

Parete laterale aperta	Sì
------------------------	----

## Controlli meccanici

### Resistenza meccanica

Risultato	Prova superata
-----------	----------------

### Fissaggio sul supporto

Guida di supporto/supporto di fissaggio	NS 35
Risultato	Prova superata

## Condizioni ambientali e della vita elettrica

### Prova di fiamma ad ago

Durata di applicazione	30 s
Risultato	Prova superata

### Vibrazioni/rumori a banda larga

Specifica di prova	DIN EN 50155 (VDE 0115-200):2008-03
Spettro	Controllo della vita elettrica categoria 1, classe B, montato sulla carrozzeria

# RT 5 BU - Morsetto di collegamento a bullone



3049123

<https://www.phoenixcontact.com/it/prodotti/3049123>

Frequenza	$f_1 = 5 \text{ Hz}$ a $f_2 = 150 \text{ Hz}$
Livello ASD	$1,857 \text{ (m/s}^2\text{)}^2\text{/Hz}$
Accelerazione	0,8g
Durata di prova per asse	5 h
Direzioni di prova	Asse X, Y e Z
Risultato	Prova superata

## Urti

Specifica di prova	DIN EN 50155 (VDE 0115-200):2008-03
Forma d'urto	Semisinusoidale
Accelerazione	5g
Durata urti	30 ms
Numero di urti per direzione	3
Direzioni di prova	Asse X, Y e Z (pos. e neg.)
Risultato	Prova superata

## Condizioni ambientali

Temperatura ambiente (esercizio)	-60 °C ... 110 °C (Intervallo di temperatura di esercizio compreso l'autoriscaldamento, temperatura di esercizio massima a breve termine cfr. RTI Elec.)
Temperatura ambiente (stoccaggio/trasporto)	-25 °C ... 60 °C (per breve durata, non oltre le 24 h, da -60 °C a +70 °C)
Temperatura ambiente (montaggio)	-5 °C ... 70 °C
Temperatura ambiente (attivazione)	-5 °C ... 70 °C
Umidità dell'aria consentita (esercizio)	20 % ... 90 %
Umidità dell'aria consentita (stoccaggio/trasporto)	30 % ... 70 %

## Normative e prescrizioni

Attacco a norma	IEC 60947-7-1
-----------------	---------------

## Montaggio

Tipo di montaggio	NS 35/7,5
	NS 35/15

# RT 5 BU - Morsetto di collegamento a bullone



3049123

<https://www.phoenixcontact.com/it/prodotti/3049123>

## Disegni

Schema di collegamento



# RT 5 BU - Morsetto di collegamento a bullone



3049123

<https://www.phoenixcontact.com/it/prodotti/3049123>

## Omologazioni

To download certificates, visit the product detail page: <https://www.phoenixcontact.com/it/prodotti/3049123>



### IECEE CB Scheme

ID omologazione: DE1-62814



### EAC

ID omologazione: RU C-DE.BL08.B.00540



### Omologazione marchio VDE

ID omologazione: 40022553

	Tensione nominale $U_N$	Corrente nominale $I_N$	Sezione AWG	Sezione $\text{mm}^2$
keine	1000 V	41 A	-	0,14 - 6



### cULus Recognized

ID omologazione: E60425

	Tensione nominale $U_N$	Corrente nominale $I_N$	Sezione AWG	Sezione $\text{mm}^2$
B	600 V	30 A	-	-
C	600 V	30 A	-	-



### IECEx

ID omologazione: IECExPTB08.0063U

	Tensione nominale $U_N$	Corrente nominale $I_N$	Sezione AWG	Sezione $\text{mm}^2$
keine	550 V	41 A	-	0,1 - 6



### ATEX

ID omologazione: PTB09ATEX1003U

	Tensione nominale $U_N$	Corrente nominale $I_N$	Sezione AWG	Sezione $\text{mm}^2$
keine	550 V	41 A	-	0,1 - 6



### CCC

ID omologazione: 2020322313000627

# RT 5 BU - Morsetto di collegamento a bullone



3049123

<https://www.phoenixcontact.com/it/prodotti/3049123>



**UKCA-EX**

ID omologazione: CSAE 22UKEX1085U



**EAC Ex**

ID omologazione: KZ 7500525010101950

# RT 5 BU - Morsetto di collegamento a bullone



3049123

<https://www.phoenixcontact.com/it/prodotti/3049123>

## Classifiche

### ECLASS

ECLASS-13.0	27250101
ECLASS-15.0	27250101

### ETIM

ETIM 10.0	EC000897
-----------	----------

### UNSPSC

UNSPSC 21.0	39121400
-------------	----------

# RT 5 BU - Morsetto di collegamento a bullone



3049123

<https://www.phoenixcontact.com/it/prodotti/3049123>

## Environmental product compliance

### EU RoHS

Soddisfa i requisiti della direttiva RoHS	Sì, Nessuna deroga
---	--------------------

### China RoHS

Environment friendly use period (EFUP)	EFUP-E
	Nessuna sostanza pericolosa al di sopra dei valori limite

### EU REACH SVHC

Avviso di sostanza candidata REACH (n. CAS)	Nessuna sostanza con una percentuale di massa maggiore dello 0,1%
---	---

Phoenix Contact 2026 © - Tutti i diritti riservati  
<https://www.phoenixcontact.com>

PHOENIX CONTACT S.p.a.  
Via Bellini, 39/41  
20095 Cusano Milanino (MI)  
+39 02 660591  
[info\\_it@phoenixcontact.com](mailto:info_it@phoenixcontact.com)