

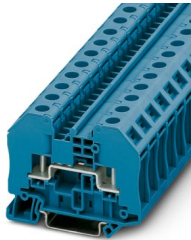
RT 3 BU - Morsetto di collegamento a bullone



3049110

<https://www.phoenixcontact.com/it/prodotti/3049110>

Si prega di notare che i dati visualizzati in questo PDF sono stati generati dal nostro catalogo online. I dati completi sono disponibili nella documentazione per l'utente. Si applicano le condizioni generali di utilizzo per i download.



Morsetto passante con connessione a bullone, sezione: 0,1 - 2,5 mm², AWG: 26 - 14, larghezza 12,3 mm, colore: blu

I vantaggi

- Cablaggio capocorda ad anello rapido mediante ala ripiegabile apribile
- Connessione sicura: il serraggio delle viti è assicurato mediante apposite rondelle elastiche imperdibili
- Le alette ribaltabili coprono le parti metalliche conduttrici di tensione compreso il capocorda isolato fornendo un'adeguata protezione da contatti accidentali
- Forze di estrazione dei conduttori e forza di contatto elevate per una lunga durata
- Possibilità di connessione a conduttori multipli per risparmiare spazio
- Piena flessibilità grazie agli accessori standardizzati CLIPLINE complete per ponti, siglatura e prova
- Connessione dei conduttori resistente alle vibrazioni

Dati commerciali

Codice articolo	3049110
Pezzi/conf.	50 Pezzi
Quantità di ordinazione minima	50 Pezzi
Codice vendita	BE4313
Codice prodotto	BE4313
GTIN	4046356140157
Peso per pezzo (confezione inclusa)	25,74 g
Peso per pezzo (confezione esclusa)	25 g
Numero tariffa doganale	85369010
Paese di origine	DE

RT 3 BU - Morsetto di collegamento a bullone



3049110

<https://www.phoenixcontact.com/it/prodotti/3049110>

Dati tecnici

Note

Note generali	Attenzione: per i capicorda non isolati impiegare l'estensione di linee BE-RT... (vedere accessori)!
---------------	------------------------------------------------------------------------------------------------------

Note generali

Nota	La tensione di isolamento di dimensionamento si applica ai capicorda isolati secondo la norma DIN 46237:1970-07 e ai capicorda non isolati secondo la norma DIN 46234:1980-03 con guaina termoretraibile.
	La tensione di isolamento di dimensionamento si applica ai capicorda isolati secondo la norma DIN 46237:1970-07 e ai capicorda non isolati secondo la norma DIN 46234:1980-03 con guaina termoretraibile. Durante l'utilizzo di capicorda non isolati con guaina termoretraibile, l'utente finale deve assicurarsi la conformità con le distanze di isolamento in aria e superficiale.
	La tensione di isolamento di dimensionamento si applica ai capicorda isolati secondo la norma DIN 46237:1970-07 e ai capicorda non isolati secondo la norma DIN 46234:1980-03 con estensione del percorso.

Caratteristiche articolo

Tipo di prodotto	Morsetto di collegamento a bullone
Famiglia di prodotti	RT
Campo di applicazione	Industria ferroviaria
	Costruzione di macchine
	Costruzione di impianti
	Industria dei processi
Numero collegamenti	2
Numero di file	1
Potenziali	1

Caratteristiche di isolamento

Categoria di sovratensione	III
Grado d'inquinamento	3

Caratteristiche elettriche

Tensione impulsiva di dimensionamento	8 kV
Potenza dissipata massima in condizioni nominali	0,77 W

Dati di collegamento

Numero di connessioni per ogni piano	2
Sezione nominale	2,5 mm ²

1. piano

Collegamento	Bullone
Lunghezza del tratto da spelare	La lunghezza del tratto da spelare dipende dalle indicazioni del produttore del capocorda.

RT 3 BU - Morsetto di collegamento a bullone



3049110

<https://www.phoenixcontact.com/it/prodotti/3049110>

Attacco a norma	IEC 60947-7-1
Sezione nominale	2,5 mm ²
Corrente nominale	24 A
Corrente di carico massima	24 A (con una sezione conduttore di 2,5 mm ²)
Tensione nominale	1000 V (Tensione di dimensionamento con sezionatore aperto 500 V)

Connessione capocorda DIN 46234:1980-03

Attacco a norma	DIN 46234:1980-03
Sezione	0,5 mm ² ... 2,5 mm ²
Sezione AWG	20 ... 14 (convertito secondo IEC)
Diametro occhiello	3,2 mm
Larghezza	6 mm
Diametro bullone	3 mm
Filettatura	M3
Coppia di serraggio	0,6 ... 0,8 Nm
Attacco a norma	DIN 46237:1970-07
Sezione	1 mm ² ... 2,5 mm ²
Sezione AWG	18 ... 14 (convertito secondo IEC)
Diametro occhiello	3,2 mm
Larghezza	6 mm
Diametro bullone	3 mm
Filettatura	M3
Coppia di serraggio	0,6 ... 0,8 Nm
Colore distintivo capocorda ad anello : rosso	1 mm ²
Colore distintivo capocorda ad anello : blu	2,5 mm ²

Dati EX

Dati nominali (ATEX/IECEx)

Siglatura	Ⓔ II 2 G Ex eb IIC Gb
Range di temperatura d'impiego	-60 °C ... 110 °C
Accessori certificati Ex	3049097 D-RT 3/5
	0706647 TPNS-UK
	3049819 BE-RT 3/5
	1205053 SZS 0,6X3,5
	3022276 CLIPFIX 35-5
Lista ponticelli	Ponticello a innesto / FBS 2-6 / 3030336
	Ponticello a innesto / FBS 3-6 / 3030242
	Ponticello a innesto / FBS 4-6 / 3030255
	Ponticello a innesto / FBS 5-6 / 3030349
	Ponticello a innesto / FBS 10-6 / 3030271
	Ponticello a innesto / FBS 20-6 / 3030365
	Ponticello a innesto / FBS 50-6 / 3032224
Dati di ponticellamento	24 A (2,5 mm ²)

RT 3 BU - Morsetto di collegamento a bullone



3049110

<https://www.phoenixcontact.com/it/prodotti/3049110>

Aumento di temperatura Ex	40 K (24 A / 2,5 mm ²)
In caso di ponticellamento con ponticello	550 V
- per ponticellamento tra morsetti non contigui	352 V
- per ponticello tagliato con coperchio	275 V
- per ponticello tagliato con piastra di separazione	550 V
Tensione di isolamento nominale	500 V
Uscita	(permanente)

Piano Ex Generalità

Tensione nominale	550 V
Corrente nominale	24 A
Corrente di carico massima	24 A
Resistenza di contatto	0,62 mΩ

Dati di collegamento Ex Generalità

Range della coppia di serraggio	0,6 Nm ... 0,8 Nm
Sezione nominale	2,5 mm ²
Sezione di dimensionamento AWG	14
Dati di collegamento conduttori rigidi	0,1 mm ² ... 2,5 mm ²
Dati di collegamento AWG	26 ... 14
Dati di collegamento conduttori flessibili	0,1 mm ² ... 2,5 mm ²
Dati di collegamento AWG	26 ... 14

Dimensioni

Larghezza	12,3 mm
Spessore della piastra terminale	2,2 mm
Altezza	66 mm
Profondità su NS 35/7,5	51 mm
Profondità su NS 35/15	58,5 mm

Indicazioni materiale

Colore	blu (RAL 5015)
Classe di combustibilità a norma UL 94	V0
Gruppo materiale isolante	I
Materiale isolante	PA
Inserto materiale isolante statico a freddo	-60 °C
Indice di temperatura materiale isolante (DIN EN 60216-1 (VDE 0304-21))	130 °C
Indice di temperatura relativo materiale isolante (Elec., UL 746 B)	130 °C
Protezione antincendio per veicoli su rotaia (DIN EN 45545-2) R22	HL 1 - HL 3
Protezione antincendio per veicoli su rotaia (DIN EN 45545-2) R23	HL 1 - HL 3
Protezione antincendio per veicoli su rotaia (DIN EN 45545-2) R24	HL 1 - HL 3
Protezione antincendio per veicoli su rotaia (DIN EN 45545-2)	HL 1 - HL 3

R26	
Sviluppo di calore cono calorimetrico NFPA 130 (ASTM E 1354)	28 MJ/kg
Infiammabilità della superficie NFPA 130 (ASTM E 162)	superata
Densità ottica specifica dei fumi NFPA 130 (ASTM E 662)	superata
Tossicità dei fumi NFPA 130 (SMP 800C)	superata

Controlli elettrici

Prova di tensione impulsiva

Tensione di prova valore nominale	9,8 kV
Risultato	Prova superata

Test temperatura ambientale

Requisito verifica di riscaldamento	Aumento di temperatura ≤ 45 K
Risultato	Prova superata
	Prova superata
Resistenza alla corrente di breve durata 2,5 mm ²	0,3 kA
Risultato	Prova superata

Rigidità dielettrica a frequenza di rete

Tensione di prova valore nominale	2,2 kV
Risultato	Prova superata

Caratteristiche meccaniche

Dati meccanici

Parete laterale aperta	Sì
------------------------	----

Controlli meccanici

Resistenza meccanica

Risultato	Prova superata
-----------	----------------

Fissaggio sul supporto

Guida di supporto/supporto di fissaggio	NS 32/NS 35
Forza di prova valore nominale	1 N
Risultato	Prova superata

Condizioni ambientali e della vita elettrica

Prova di fiamma ad ago

Durata di applicazione	30 s
Risultato	Prova superata

Vibrazioni/rumori a banda larga

Specifica di prova	DIN EN 50155 (VDE 0115-200):2008-03
Spettro	Controllo della vita elettrica categoria 1, classe B, montato sulla carrozzeria
Frequenza	$f_1 = 5$ Hz a $f_2 = 150$ Hz

RT 3 BU - Morsetto di collegamento a bullone



3049110

<https://www.phoenixcontact.com/it/prodotti/3049110>

Livello ASD	1,857 (m/s ²)/Hz
Accelerazione	0,8g
Durata di prova per asse	5 h
Direzioni di prova	Asse X, Y e Z
Risultato	Prova superata

Urti

Specifica di prova	DIN EN 50155 (VDE 0115-200):2008-03
Forma d'urto	Semisinusoidale
Accelerazione	5g
Durata urti	30 ms
Numero di urti per direzione	3
Direzioni di prova	Asse X, Y e Z (pos. e neg.)
Risultato	Prova superata

Condizioni ambientali

Temperatura ambiente (esercizio)	-60 °C ... 110 °C (Intervallo di temperatura di esercizio compreso l'autoriscaldamento, temperatura di esercizio massima a breve termine cfr. RTI Elec.)
Temperatura ambiente (stoccaggio/trasporto)	-25 °C ... 60 °C (per breve durata, non oltre le 24 h, da -60 °C °C a +70 °C)
Temperatura ambiente (montaggio)	-5 °C ... 70 °C
Temperatura ambiente (attivazione)	-5 °C ... 70 °C
Umidità dell'aria consentita (esercizio)	20 % ... 90 %
Umidità dell'aria consentita (stoccaggio/trasporto)	30 % ... 70 %

Normative e prescrizioni

Attacco a norma	IEC 60947-7-1
-----------------	---------------

Montaggio

Tipo di montaggio	NS 35/7,5
	NS 35/15

RT 3 BU - Morsetto di collegamento a bullone

3049110

<https://www.phoenixcontact.com/it/prodotti/3049110>

Disegni

Schema di collegamento



RT 3 BU - Morsetto di collegamento a bullone



3049110

<https://www.phoenixcontact.com/it/prodotti/3049110>

Omologazioni

To download certificates, visit the product detail page: <https://www.phoenixcontact.com/it/prodotti/3049110>



IECEE CB Scheme

ID omologazione: DE1-62814



Omologazione marchio VDE

ID omologazione: 40022553

	Tensione nominale U_N	Corrente nominale I_N	Sezione AWG	Sezione mm^2
keine				
	1000 V	24 A	-	0,14 - 2,5



cULus Recognized

ID omologazione: E60425

	Tensione nominale U_N	Corrente nominale I_N	Sezione AWG	Sezione mm^2
B				
	600 V	30 A	-	-
C				
	600 V	30 A	-	-



EAC Ex

ID omologazione: KZ 7500525010101950



IECEX

ID omologazione: IECEXPTB08.0063U

	Tensione nominale U_N	Corrente nominale I_N	Sezione AWG	Sezione mm^2
keine				
	550 V	24 A	-	0,1 - 2,5



ATEX

ID omologazione: PTB09ATEX1003U

	Tensione nominale U_N	Corrente nominale I_N	Sezione AWG	Sezione mm^2
keine				
	550 V	24 A	-	0,1 - 2,5



CCC

ID omologazione: 2020322313000627

RT 3 BU - Morsetto di collegamento a bullone



3049110

<https://www.phoenixcontact.com/it/prodotti/3049110>



UKCA-EX

ID omologazione: CSAE 22UKEX1085U

RT 3 BU - Morsetto di collegamento a bullone



3049110

<https://www.phoenixcontact.com/it/prodotti/3049110>

Classifiche

ECLASS

ECLASS-13.0	27250101
ECLASS-15.0	27250101

ETIM

ETIM 10.0	EC000897
-----------	----------

UNSPSC

UNSPSC 21.0	39121400
-------------	----------

RT 3 BU - Morsetto di collegamento a bullone



3049110

<https://www.phoenixcontact.com/it/prodotti/3049110>

Environmental product compliance

EU RoHS

Soddisfa i requisiti della direttiva RoHS	Sì, Nessuna deroga
-------------------------------------------	--------------------

China RoHS

Environment friendly use period (EFUP)	EFUP-E
	Nessuna sostanza pericolosa al di sopra dei valori limite

EU REACH SVHC

Avviso di sostanza candidata REACH (n. CAS)	Nessuna sostanza con una percentuale di massa maggiore dello 0,1%
---------------------------------------------	-------------------------------------------------------------------

Phoenix Contact 2026 © - Tutti i diritti riservati
<https://www.phoenixcontact.com>

PHOENIX CONTACT S.p.a.
Via Bellini, 39/41
20095 Cusano Milanino (MI)
+39 02 660591
info_it@phoenixcontact.com