

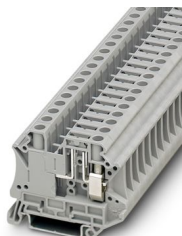
UT 6-TG-EX - Morsetto sezionatore



3046486

<https://www.phoenixcontact.com/it/prodotti/3046486>

Si prega di notare che i dati visualizzati in questo PDF sono stati generati dal nostro catalogo online. I dati completi sono disponibili nella documentazione per l'utente. Si applicano le condizioni generali di utilizzo per i download.



Morsetto sezionatore, Corrente e tensione sono determinate dalla spina impiegata., tensione nominale: 500 V, corrente nominale: 20 A, tipo di connessione: Connessione a vite, Sezione di dimensionamento: 2,5 mm², sezione: 0,2 mm² - 10 mm², montaggio: NS 35/7,5, NS 35/15, colore: grigio

I vantaggi

- Riconoscimento a livello mondiale: connessione a vite collaudata in tutto il mondo
- Esente da manutenzione e resistente alle vibrazioni grazie al principio brevettato Reakdyn
- Elevato risparmio di spazio e flessibilità grazie alla possibilità di collegare due conduttori identici
- Connessioni stabili a lungo termine con l'uso di materiali di elevata qualità
- Basso autoriscaldamento dovuto alle elevate forze di contatto
- Piena flessibilità grazie agli accessori standardizzati CLIPLINE complete per ponti, siglatura e prova
- Assemblaggio semplice e personalizzato con spina di sezionamento, spina portafusibili, spina porta componenti e connettore passante

Dati commerciali

Codice articolo	3046486
Pezzi/conf.	50 Pezzi
Quantità di ordinazione minima	50 Pezzi
Codice vendita	BE1132
Codice prodotto	BE1132
GTIN	4046356919197
Peso per pezzo (confezione inclusa)	18,31 g
Peso per pezzo (confezione esclusa)	18,31 g
Numero tariffa doganale	85369010
Paese di origine	PL

UT 6-TG-EX - Morsetto sezionatore



3046486

<https://www.phoenixcontact.com/it/prodotti/3046486>

Dati tecnici

Note

Note generali	Corrente e tensione sono determinate dalla spina impiegata.
---------------	---

Caratteristiche articolo

Tipo di prodotto	Morsetto sezionatore
Famiglia di prodotti	UT
Campo di applicazione	Costruzione di macchine Costruzione di impianti
Numero collegamenti	2
Numero di file	1
Potenziali	1

Caratteristiche di isolamento

Categoria di sovratensione	III
Grado d'inquinamento	3

Caratteristiche elettriche

Tensione impulsiva di dimensionamento	6 kV
Potenza dissipata massima in condizioni nominali	1,31 W

Dati di collegamento

Numero di connessioni per ogni piano	2
Sezione nominale	6 mm ²

Piano 1 superiore 1 inferiore 1

Collegamento	Connessione a vite
Filettatura	M4
Coppia di serraggio	1,5 ... 1,8 Nm
Lunghezza del tratto da spelare	10 mm
Calibro a tampone	A5
Attacco a norma	IEC 60947-7-1
Sezione conduttore rigida	0,2 mm ² ... 10 mm ²
Sezione conduttore AWG	24 ... 8 (convertito secondo IEC)
Sezione conduttore flessibile	0,2 mm ² ... 10 mm ²
Sezione conduttore flessibile [AWG]	24 ... 8 (convertito secondo IEC)
Sezione conduttore flessibile sigillato a ultrasuoni	0,34 mm ² ... 10 mm ²
Sezione conduttore flessibile [AWG] sigillato a ultrasuoni	22 ... 8 (convertito secondo IEC)
Sezione del conduttore flessibile (capocorda senza collare di isolamento)	0,25 mm ² ... 6 mm ²
Sezione del conduttore flessibile (capocorda e collare in plastica)	0,25 mm ² ... 6 mm ²
2 conduttori di sezione identica rigidi	0,2 mm ² ... 2,5 mm ²
2 conduttori di sezione identica flessibili	0,2 mm ² ... 2,5 mm ²
2 conduttori della stessa sezione flessibili con puntalino senza	0,25 mm ² ... 1,5 mm ²

UT 6-TG-EX - Morsetto sezionatore



3046486

<https://www.phoenixcontact.com/it/prodotti/3046486>

collare in plastica	
2 conduttori di sezione identica flessibili con puntalino TWIN con collare in plastica	0,5 mm ² ... 4 mm ²
Sezione nominale	2,5 mm ²
Corrente nominale	20 A
Corrente di carico massima	20 A (con una sezione conduttore di 10 mm ²)
Tensione nominale	500 V

Dati EX

Dati nominali (ATEX/IECEx)

Siglatura	Ⓔ II 3 G Ex ec IIC Gc
Range di temperatura d'impiego	-50 °C ... 130 °C
Accessori certificati Ex	3047183 ATP-UT-TWIN 3046499 P-FU 6,3X32-EX 3046509 P-FU 6,3X32 LED 24-EX 3046512 P-FU 6,3X32 LED 60-EX 3046525 P-FU 6,3X32 LA 250-EX 3022276 CLIPFIX 35-5 3022218 CLIPFIX 35 1205066 SZS 1,0X4,0 VDE
Lista ponticelli	Ponticello a innesto / FBS 2-8 / 3030284 Ponticello a innesto / FBS 3-8 / 3030297 Ponticello a innesto / FBS 4-8 / 3030307 Ponticello a innesto / FBS 5-8 / 3030310 Ponticello a innesto / FBS 10-8 / 3030323
Dati di ponticellamento	6,3 A / 6 mm ²
Uscita	(permanente)

Piano Ex Generalità

Tensione nominale	250 V
Corrente nominale	6,3 A
Corrente di carico massima	6,3 A

Dati di collegamento Ex Generalità

Range della coppia di serraggio	1,5 Nm ... 1,8 Nm
Sezione nominale	6 mm ²
Sezione di dimensionamento AWG	8
Dati di collegamento conduttori rigidi	0,2 mm ² ... 10 mm ²
Dati di collegamento AWG	24 ... 8
Dati di collegamento conduttori flessibili	0,2 mm ² ... 6 mm ²
Dati di collegamento AWG	24 ... 8
2 conduttori di sezione identica rigidi	0,2 mm ² ... 2,5 mm ²
2 conduttori con sezione identica AWG rigidi	24 ... 12
2 conduttori di sezione identica flessibili	0,2 mm ² ... 2,5 mm ²
2 conduttori con sezione identica AWG flessibili	24 ... 12

UT 6-TG-EX - Morsetto sezionatore



3046486

<https://www.phoenixcontact.com/it/prodotti/3046486>

Sezione conduttore flessibile con capocorda senza collare in plastica min.	0,2 mm ²
Sezione conduttore flessibile con capocorda senza collare in plastica max.	6 mm ²
Cavo unipolare/punto di collegamento flessibile con puntalino senza collare in plastica AWG	24 ... 12

Dimensioni

Larghezza	8,2 mm
Altezza	57,8 mm
Profondità su NS 35/7,5	47,5 mm
Profondità su NS 35/15	55 mm

Indicazioni materiale

Colore	grigio (RAL 7042)
Classe di combustibilità a norma UL 94	V0
Gruppo materiale isolante	I
Materiale isolante	PA
Inserito materiale isolante statico a freddo	-60 °C
Indice di temperatura materiale isolante (DIN EN 60216-1 (VDE 0304-21))	130 °C
Indice di temperatura relativo materiale isolante (Elec., UL 746 B)	130 °C
Protezione antincendio per veicoli su rotaia (DIN EN 45545-2) R22	HL 1 - HL 3
Protezione antincendio per veicoli su rotaia (DIN EN 45545-2) R23	HL 1 - HL 3
Protezione antincendio per veicoli su rotaia (DIN EN 45545-2) R24	HL 1 - HL 3
Protezione antincendio per veicoli su rotaia (DIN EN 45545-2) R26	HL 1 - HL 3
Sviluppo di calore cono calorimetrico NFPA 130 (ASTM E 1354)	28 MJ/kg
Infiammabilità della superficie NFPA 130 (ASTM E 162)	superata
Densità ottica specifica dei fumi NFPA 130 (ASTM E 662)	superata
Tossicità dei fumi NFPA 130 (SMP 800C)	superata

Caratteristiche meccaniche

Dati meccanici

Parete laterale aperta	No
------------------------	----

Condizioni ambientali e della vita elettrica

Condizioni ambientali

Temperatura ambiente (esercizio)	-60 °C ... 110 °C (Intervallo di temperatura di esercizio compreso l'autoriscaldamento, temperatura di esercizio massima a breve termine cfr. RTI Elec.)
Temperatura ambiente (stoccaggio/trasporto)	-25 °C ... 60 °C (per breve durata, non oltre le 24 h, da -60 °C °C a +70 °C)
Temperatura ambiente (montaggio)	-5 °C ... 70 °C

UT 6-TG-EX - Morsetto sezionatore



3046486

<https://www.phoenixcontact.com/it/prodotti/3046486>

Temperatura ambiente (attivazione)	-5 °C ... 70 °C
Umidità dell'aria consentita (esercizio)	20 % ... 90 %
Umidità dell'aria consentita (stoccaggio/trasporto)	30 % ... 70 %

Normative e prescrizioni

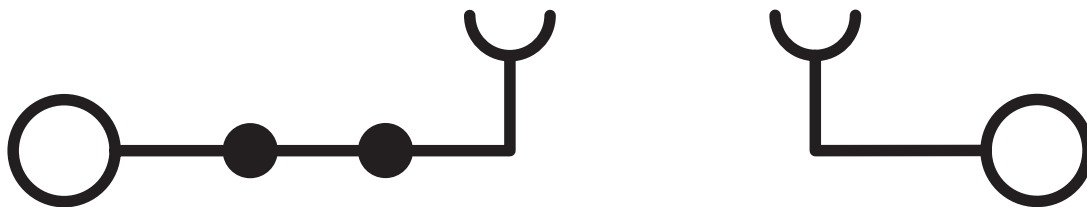
Attacco a norma	IEC 60947-7-1
-----------------	---------------

Montaggio

Tipo di montaggio	NS 35/7,5
	NS 35/15

Disegni

Schema di collegamento



UT 6-TG-EX - Morsetto sezionatore




3046486


<https://www.phoenixcontact.com/it/prodotti/3046486>


Omologazioni


📄 To download certificates, visit the product detail page: <https://www.phoenixcontact.com/it/prodotti/3046486>


 cUL Recognized ID omologazione: E192998				
	Tensione nominale U_N	Corrente nominale I_N	Sezione AWG	Sezione mm^2
keine				
	250 V	6,3 A	24 - 8	24 - 8


 UL Recognized ID omologazione: E192998				
	Tensione nominale U_N	Corrente nominale I_N	Sezione AWG	Sezione mm^2
keine				
	250 V	6,3 A	24 - 8	-


 CCC ID omologazione: 2020322313000632				
---	--	--	--	--

 UKCA-EX ID omologazione: UL22UKEX2452U				
--	--	--	--	--

 EAC Ex ID omologazione: KZ 7500525010101950				
---	--	--	--	--

 IECEX ID omologazione: IECEXUL13.0007U				
	Tensione nominale U_N	Corrente nominale I_N	Sezione AWG	Sezione mm^2
keine				
	250 V	6,3 A	-	0,2 - 10

 ATEX ID omologazione: DEMKO14ATEX1353U				
	Tensione nominale U_N	Corrente nominale I_N	Sezione AWG	Sezione mm^2
keine				
	250 V	6,3 A	-	0,2 - 10

 CSA ID omologazione: 2725780				
	Tensione nominale U_N	Corrente nominale I_N	Sezione AWG	Sezione mm^2

UT 6-TG-EX - Morsetto sezionatore



3046486

<https://www.phoenixcontact.com/it/prodotti/3046486>

B	250 V	6,3 A	24 - 8	-
C	250 V	6,3 A	24 - 8	-

UT 6-TG-EX - Morsetto sezionatore



3046486

<https://www.phoenixcontact.com/it/prodotti/3046486>

Classifiche

ECLASS

ECLASS-13.0	27250108
ECLASS-15.0	27250108

ETIM

ETIM 10.0	EC000902
-----------	----------

UNSPSC

UNSPSC 21.0	39121400
-------------	----------

UT 6-TG-EX - Morsetto sezionatore



3046486

<https://www.phoenixcontact.com/it/prodotti/3046486>

Environmental product compliance

EU RoHS

Soddisfa i requisiti della direttiva RoHS	Sì
con eccezione delle deroghe, se note	6(c)

China RoHS

Environment friendly use period (EFUP)	EFUP-50
	Una tabella per la dichiarazione China RoHS in base all'articolo è disponibile nell'area di download di ciascun articolo alla voce "Dichiarazione del produttore". Per tutti gli articoli con EFUP-E non viene allestita né richiesta alcuna tabella per la dichiarazione China RoHS.

EU REACH SVHC

Avviso di sostanza candidata REACH (n. CAS)	Lead(n. CAS: 7439-92-1)
SCIP	ba7e779b-058b-4028-b368-0798822133c3

EF3.1 Cambiamento climatico

CO2e kg	0,035 kg CO2e
---------	---------------

Phoenix Contact 2026 © - Tutti i diritti riservati
<https://www.phoenixcontact.com>

PHOENIX CONTACT S.p.a.
Via Bellini, 39/41
20095 Cusano Milanino (MI)
+39 02 660591
info_it@phoenixcontact.com