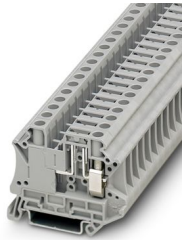


UT 6-TG - Morsetto sezionatore

3046485

<https://www.phoenixcontact.com/it/prodotti/3046485>

Si prega di notare che i dati visualizzati in questo PDF sono stati generati dal nostro catalogo online. I dati completi sono disponibili nella documentazione per l'utente. Si applicano le condizioni generali di utilizzo per i download.



Morsetto sezionatore, Corrente e tensione sono determinate dalla spina impiegata., tensione nominale: 500 V, corrente nominale: 20 A, tipo di connessione: Connessione a vite, Sezione di dimensionamento: 6 mm², sezione: 0,2 mm² - 10 mm², montaggio: NS 35/7,5, NS 35/15, colore: grigio

I vantaggi

- Riconoscimento a livello mondiale: connessione a vite collaudata in tutto il mondo
- Esente da manutenzione e resistente alle vibrazioni grazie al principio brevettato Reakdyn
- Elevato risparmio di spazio e flessibilità grazie alla possibilità di collegare due conduttori identici
- Connessioni stabili a lungo termine con l'uso di materiali di elevata qualità
- Basso autoriscaldamento dovuto alle elevate forze di contatto
- Piena flessibilità grazie agli accessori standardizzati CLIPLINE complete per ponti, siglatura e prova
- Assemblaggio semplice e personalizzato con spina di sezionamento, spina portafusibili, spina porta componenti e connettore passante

Dati commerciali

| | |
|-------------------------------------|---------------|
| Codice articolo | 3046485 |
| Pezzi/conf. | 50 Pezzi |
| Quantità di ordinazione minima | 1 Pezzi |
| Codice vendita | BE1132 |
| Codice prodotto | BE1132 |
| GTIN | 4046356098441 |
| Peso per pezzo (confezione inclusa) | 18,136 g |
| Peso per pezzo (confezione esclusa) | 18,136 g |
| Numero tariffa doganale | 85369010 |
| Paese di origine | PL |

UT 6-TG - Morsetto sezionatore



3046485

<https://www.phoenixcontact.com/it/prodotti/3046485>

Dati tecnici

Note

| | |
|---------------|---|
| Note generali | Corrente e tensione sono determinate dalla spina impiegata. |
|---------------|---|

Caratteristiche articolo

| | |
|-----------------------|-------------------------|
| Tipo di prodotto | Morsetto sezionatore |
| Famiglia di prodotti | UT |
| Campo di applicazione | Industria ferroviaria |
| | Costruzione di macchine |
| | Costruzione di impianti |
| Numero collegamenti | 2 |
| Numero di file | 1 |
| Potenziali | 1 |

Caratteristiche di isolamento

| | |
|----------------------------|-----|
| Categoria di sovratensione | III |
| Grado d'inquinamento | 3 |

Caratteristiche elettriche

| | |
|--|--------|
| Tensione impulsiva di dimensionamento | 6 kV |
| Potenza dissipata massima in condizioni nominali | 1,31 W |

Dati di collegamento

| | |
|--|--|
| Numero di connessioni per ogni piano | 2 |
| Sezione nominale | 6 mm ² |
| Collegamento | Connessione a vite |
| Filettatura | M4 |
| Coppia di serraggio | 1,5 ... 1,8 Nm |
| Lunghezza del tratto da spelare | 10 mm |
| Calibro a tampone | A5 |
| Attacco a norma | IEC 60947-7-1 |
| Sezione conduttore rigida | 0,2 mm ² ... 10 mm ² |
| Sezione conduttore AWG | 24 ... 8 (convertito secondo IEC) |
| Sezione conduttore flessibile | 0,2 mm ² ... 10 mm ² |
| Sezione conduttore flessibile [AWG] | 24 ... 8 (convertito secondo IEC) |
| Sezione conduttore flessibile sigillato a ultrasuoni | 0,34 mm ² ... 10 mm ² |
| Sezione conduttore flessibile [AWG] sigillato a ultrasuoni | 22 ... 8 (convertito secondo IEC) |
| Sezione del conduttore flessibile (capocorda senza collare di isolamento) | 0,25 mm ² ... 6 mm ² |
| Sezione del conduttore flessibile (capocorda e collare in plastica) | 0,25 mm ² ... 6 mm ² |
| 2 conduttori di sezione identica rigidi | 0,2 mm ² ... 2,5 mm ² |
| 2 conduttori di sezione identica flessibili | 0,2 mm ² ... 2,5 mm ² |
| 2 conduttori della stessa sezione flessibili con puntalino senza collare in plastica | 0,25 mm ² ... 1,5 mm ² |

UT 6-TG - Morsetto sezionatore



3046485

<https://www.phoenixcontact.com/it/prodotti/3046485>

| | |
|--|--|
| 2 conduttori di sezione identica flessibili con puntalino TWIN con collare in plastica | 0,5 mm ² ... 4 mm ² |
| Sezione nominale | 6 mm ² |
| Corrente nominale | 20 A |
| Corrente di carico massima | 20 A (con una sezione conduttore di 10 mm ²) |
| Tensione nominale | 500 V |

Dimensioni

| | |
|-------------------------|---------|
| Larghezza | 8,2 mm |
| Altezza | 57,8 mm |
| Profondità su NS 35/7,5 | 47,5 mm |
| Profondità su NS 35/15 | 55 mm |

Indicazioni materiale

| | |
|---|-------------------|
| Colore | grigio (RAL 7042) |
| Classe di combustibilità a norma UL 94 | V0 |
| Gruppo materiale isolante | I |
| Materiale isolante | PA |
| Insero materiale isolante statico a freddo | -60 °C |
| Indice di temperatura relativo materiale isolante (Elec., UL 746 B) | 130 °C |
| Protezione antincendio per veicoli su rotaia (DIN EN 45545-2) R22 | HL 1 - HL 3 |
| Protezione antincendio per veicoli su rotaia (DIN EN 45545-2) R23 | HL 1 - HL 3 |
| Protezione antincendio per veicoli su rotaia (DIN EN 45545-2) R24 | HL 1 - HL 3 |
| Protezione antincendio per veicoli su rotaia (DIN EN 45545-2) R26 | HL 1 - HL 3 |
| Infiammabilità della superficie NFPA 130 (ASTM E 162) | superata |
| Densità ottica specifica dei fumi NFPA 130 (ASTM E 662) | superata |
| Tossicità dei fumi NFPA 130 (SMP 800C) | superata |

Controlli elettrici

Prova di tensione impulsiva

| | |
|-----------------------------------|----------------|
| Tensione di prova valore nominale | 7,3 kV |
| Risultato | Prova superata |

Test temperatura ambientale

| | |
|--|------------------------------------|
| Requisito verifica di riscaldamento | Aumento di temperatura ≤ 45 K |
| Risultato | Prova superata |
| Resistenza alla corrente di breve durata 2,5 mm ² | 0,3 kA |
| Risultato | Prova superata |

Rigidità dielettrica a frequenza di rete

| | |
|-----------------------------------|----------------|
| Tensione di prova valore nominale | 1,89 kV |
| Risultato | Prova superata |

Caratteristiche meccaniche

Dati meccanici

| | |
|------------------------|----|
| Parete laterale aperta | No |
|------------------------|----|

Controlli meccanici

Resistenza meccanica

| | |
|-----------|----------------|
| Risultato | Prova superata |
|-----------|----------------|

Fissaggio sul supporto

| | |
|---|----------------|
| Guida di supporto/supporto di fissaggio | NS 32/NS 35 |
| Forza di prova valore nominale | 5 N |
| Risultato | Prova superata |

Prova di integrità e stabilità dei conduttori

| | |
|-------------------------|-----------------------------|
| Velocità di rotazione | 10 (+/- 2) giri/min |
| Giri | 135 |
| Sezione conduttore/peso | 0,2 mm ² /0,2 kg |
| | 6 mm ² /1,4 kg |
| | 10 mm ² /2 kg |
| Risultato | Prova superata |

Condizioni ambientali e della vita elettrica

Prova di fiamma ad ago

| | |
|------------------------|----------------|
| Durata di applicazione | 30 s |
| Risultato | Prova superata |

Vibrazioni/rumori a banda larga

| | |
|--------------------------|---|
| Specifica di prova | DIN EN 50155 (VDE 0115-200):2018-05 |
| Spettro | Controllo della vita elettrica categoria 2, montato su carrello |
| Frequenza | $f_1 = 5 \text{ Hz}$ fino a $f_2 = 250 \text{ Hz}$ |
| Livello ASD | 6,12 (m/s ²) ² /Hz |
| Accelerazione | 3,12g |
| Durata di prova per asse | 5 h |
| Direzioni di prova | Asse X, Y e Z |
| Risultato | Prova superata |

Urti

| | |
|------------------------------|-------------------------------------|
| Specifica di prova | DIN EN 50155 (VDE 0115-200):2008-03 |
| Forma d'urto | Semisinusoidale |
| Accelerazione | 5g |
| Durata urti | 30 ms |
| Numero di urti per direzione | 3 |
| Direzioni di prova | Asse X, Y e Z (pos. e neg.) |
| Risultato | Prova superata |

UT 6-TG - Morsetto sezionatore



3046485

<https://www.phoenixcontact.com/it/prodotti/3046485>

Condizioni ambientali

| | |
|---|--|
| Temperatura ambiente (esercizio) | -60 °C ... 110 °C (Intervallo di temperatura di esercizio compreso l'autoriscaldamento, temperatura di esercizio massima a breve termine cfr. RTI Elec.) |
| Temperatura ambiente (stoccaggio/trasporto) | -25 °C ... 60 °C (per breve durata, non oltre le 24 h, da -60 °C °C a +70 °C) |
| Temperatura ambiente (montaggio) | -5 °C ... 70 °C |
| Temperatura ambiente (attivazione) | -5 °C ... 70 °C |
| Umidità dell'aria consentita (esercizio) | 20 % ... 90 % |
| Umidità dell'aria consentita (stoccaggio/trasporto) | 30 % ... 70 % |

Normative e prescrizioni

| | |
|-----------------|---------------|
| Attacco a norma | IEC 60947-7-1 |
|-----------------|---------------|

Montaggio

| | |
|-------------------|-----------|
| Tipo di montaggio | NS 35/7,5 |
| | NS 35/15 |

UT 6-TG - Morsetto sezionatore

3046485

<https://www.phoenixcontact.com/it/prodotti/3046485>



Disegni

Schema di collegamento



UT 6-TG - Morsetto sezionatore





3046485


<https://www.phoenixcontact.com/it/prodotti/3046485>

Omologazioni

📄 To download certificates, visit the product detail page: <https://www.phoenixcontact.com/it/prodotti/3046485>

|  cULus Recognized ID omologazione: E60425 | | Tensione nominale U_N | Corrente nominale I_N | Sezione AWG | Sezione mm^2 |
|--|--|-------------------------|-------------------------|-------------|----------------|
| B | | | | | |
| | | 600 V | 16 A | 24 - 8 | - |
| Connessione a conduttori multipli | | 600 V | 16 A | 24 - 12 | - |
| C | | | | | |
| | | 600 V | 16 A | 24 - 8 | - |
| Connessione a conduttori multipli | | 600 V | 16 A | 24 - 12 | - |

| |
|--|
|  CSA ID omologazione: 13631 |
|--|

| |
|---|
|  EAC ID omologazione: KZ7500651131219505 |
|---|

| |
|--|
|  CSA ID omologazione: 13631 |
|--|

UT 6-TG - Morsetto sezionatore



3046485

<https://www.phoenixcontact.com/it/prodotti/3046485>

Classifiche

ECLASS

| | |
|-------------|----------|
| ECLASS-13.0 | 27250108 |
| ECLASS-15.0 | 27250108 |

ETIM

| | |
|-----------|----------|
| ETIM 10.0 | EC000902 |
|-----------|----------|

UNSPSC

| | |
|-------------|----------|
| UNSPSC 21.0 | 39121400 |
|-------------|----------|

UT 6-TG - Morsetto sezionatore



3046485

<https://www.phoenixcontact.com/it/prodotti/3046485>

Environmental product compliance

EU RoHS

| | |
|---|------|
| Soddisfa i requisiti della direttiva RoHS | Sì |
| con eccezione delle deroghe, se note | 6(c) |

China RoHS

| | |
|--|---|
| Environment friendly use period (EFUP) | EFUP-50 |
| | Una tabella per la dichiarazione China RoHS in base all'articolo è disponibile nell'area di download di ciascun articolo alla voce "Dichiarazione del produttore". Per tutti gli articoli con EFUP-E non viene allestita né richiesta alcuna tabella per la dichiarazione China RoHS. |

EU REACH SVHC

| | |
|---|--------------------------------------|
| Avviso di sostanza candidata REACH (n. CAS) | Lead(n. CAS: 7439-92-1) |
| SCIP | 4e008faa-3fa2-414b-a47c-84994614deb7 |

EF3.1 Cambiamento climatico

| | |
|---------|--------------|
| CO2e kg | 0,02 kg CO2e |
|---------|--------------|

Phoenix Contact 2026 © - Tutti i diritti riservati
<https://www.phoenixcontact.com>

PHOENIX CONTACT S.p.a.
Via Bellini, 39/41
20095 Cusano Milanino (MI)
+39 02 660591
info_it@phoenixcontact.com