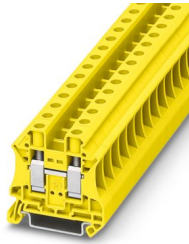


# UT 10 YE - Morsetto passante

3046294

<https://www.phoenixcontact.com/it/prodotti/3046294>

Si prega di notare che i dati visualizzati in questo PDF sono stati generati dal nostro catalogo online. I dati completi sono disponibili nella documentazione per l'utente. Si applicano le condizioni generali di utilizzo per i download.



Morsetto passante, tensione nominale: 1000 V, corrente nominale: 57 A, numero di connessioni: 2, tipo di connessione: Connessione a vite, Sezione di dimensionamento: 10 mm<sup>2</sup>, sezione: 0,5 mm<sup>2</sup> - 16 mm<sup>2</sup>, tipo di montaggio: NS 35/7,5, NS 35/15, colore: giallo

## I vantaggi

- Riconoscimento a livello mondiale: connessione a vite collaudata in tutto il mondo
- Esente da manutenzione e resistente alle vibrazioni grazie al principio brevettato Reakdyn
- Elevato risparmio di spazio e flessibilità grazie alla possibilità di collegare due conduttori identici
- Connessioni stabili a lungo termine con l'uso di materiali di elevata qualità
- Basso autoriscaldamento dovuto alle elevate forze di contatto
- Piena flessibilità grazie agli accessori standardizzati CLIPLINE complete per ponti, siglatura e prova
- Connessione dei conduttori resistente alle vibrazioni ed esente da manutenzione

## Dati commerciali

Codice articolo	3046294
Pezzi/conf.	50 Pezzi
Quantità di ordinazione minima	50 Pezzi
Codice vendita	BE1111
Codice prodotto	BE1111
GTIN	4017918975630
Peso per pezzo (confezione inclusa)	17,6 g
Peso per pezzo (confezione esclusa)	17,6 g
Numero tariffa doganale	85369010
Paese di origine	DE

# UT 10 YE - Morsetto passante



3046294

<https://www.phoenixcontact.com/it/prodotti/3046294>

## Dati tecnici

### Caratteristiche articolo

Tipo di prodotto	Morsetto passante
Famiglia di prodotti	UT
Numero collegamenti	2
Numero di file	1
Potenziali	1

### Caratteristiche di isolamento

Categoria di sovratensione	III
Grado d'inquinamento	3

### Caratteristiche elettriche

Tensione impulsiva di dimensionamento	8 kV
Potenza dissipata massima in condizioni nominali	1,82 W

### Dati di collegamento

Numero di connessioni per ogni piano	2
Sezione nominale	10 mm <sup>2</sup>

### Piano 1 superiore 1 inferiore 1

Collegamento	Connessione a vite
Filettatura	M4
Coppia di serraggio	1,5 ... 1,8 Nm
Lunghezza del tratto da spelare	10 mm
Calibro a tampone	A6
Attacco a norma	IEC 60947-7-1
Sezione conduttore rigida	0,5 mm <sup>2</sup> ... 16 mm <sup>2</sup>
Sezione conduttore AWG	20 ... 6 (convertito secondo IEC)
Sezione conduttore flessibile	0,5 mm <sup>2</sup> ... 16 mm <sup>2</sup>
Sezione conduttore flessibile [AWG]	20 ... 6 (convertito secondo IEC)
Sezione del conduttore flessibile (capocorda senza collare di isolamento)	0,5 mm <sup>2</sup> ... 10 mm <sup>2</sup>
Sezione del conduttore flessibile (capocorda e collare in plastica)	0,5 mm <sup>2</sup> ... 10 mm <sup>2</sup>
2 conduttori di sezione identica rigidi	0,5 mm <sup>2</sup> ... 4 mm <sup>2</sup>
2 conduttori di sezione identica flessibili	0,5 mm <sup>2</sup> ... 4 mm <sup>2</sup>
2 conduttori della stessa sezione flessibili con puntalino senza collare in plastica	0,5 mm <sup>2</sup> ... 2,5 mm <sup>2</sup>
2 conduttori di sezione identica flessibili con puntalino TWIN con collare in plastica	0,5 mm <sup>2</sup> ... 6 mm <sup>2</sup>
Sezione nominale	10 mm <sup>2</sup>
Corrente nominale	57 A
Corrente di carico massima	76 A (con una sezione conduttore di 16 mm <sup>2</sup> )
Tensione nominale	1000 V

# UT 10 YE - Morsetto passante



3046294

<https://www.phoenixcontact.com/it/prodotti/3046294>

Nota	Attenzione: nell'area download sono disponibili approvazioni degli articoli, sezioni di collegamento e note per la connessione di conduttori in alluminio.
------	--

## Dati EX

### Dati nominali (ATEX/IECEx)

Siglatura	⊕ II 2 GD Ex eb IIC Gb
Range di temperatura d'impiego	-60 °C ... 110 °C
Accessori certificati Ex	3047028 D-UT 2,5/10 1205066 SZS 1,0X4,0 VDE 3022276 CLIPFIX 35-5 3022218 CLIPFIX 35
Lista ponticelli	Ponticello a innesto / FBS 2-10 / 3005947 Ponticello a innesto / FBS 5-10 / 3005948
Dati di ponticellamento	54 A (10 mm <sup>2</sup> )
Aumento di temperatura Ex	40 K (60,1 A / 10 mm <sup>2</sup> )
In caso di ponticellamento con ponticello	690 V
Tensione di isolamento nominale	630 V
Uscita	(permanente)

### Piano Ex Generalità

Tensione nominale	690 V
Corrente nominale	54 A
Corrente di carico massima	69 A
Resistenza di contatto	0,16 mΩ

### Dati di collegamento Ex Generalità

Range della coppia di serraggio	1,5 Nm ... 1,8 Nm
Sezione nominale	10 mm <sup>2</sup>
Sezione di dimensionamento AWG	8
Dati di collegamento conduttori rigidi	0,5 mm <sup>2</sup> ... 16 mm <sup>2</sup>
Dati di collegamento AWG	20 ... 6
Dati di collegamento conduttori flessibili	0,5 mm <sup>2</sup> ... 10 mm <sup>2</sup>
Dati di collegamento AWG	20 ... 8
2 conduttori di sezione identica rigidi	0,5 mm <sup>2</sup> ... 4 mm <sup>2</sup>
2 conduttori con sezione identica AWG rigidi	20 ... 12
2 conduttori di sezione identica flessibili	0,5 mm <sup>2</sup> ... 4 mm <sup>2</sup>
2 conduttori con sezione identica AWG flessibili	20 ... 12

## Dimensioni

Larghezza	10,2 mm
Spessore della piastra terminale	2,2 mm
Altezza	47,7 mm
Profondità su NS 35/7,5	47,5 mm
Profondità su NS 35/15	55 mm

## Indicazioni materiale

Colore	giallo (RAL 1018)
Classe di combustibilità a norma UL 94	V0
Gruppo materiale isolante	I
Materiale isolante	PA
Inserto materiale isolante statico a freddo	-60 °C
Indice di temperatura materiale isolante (DIN EN 60216-1 (VDE 0304-21))	125 °C
Indice di temperatura relativo materiale isolante (Elec., UL 746 B)	130 °C
Protezione antincendio per veicoli su rotaia (DIN EN 45545-2) R22	HL 1 - HL 3
Protezione antincendio per veicoli su rotaia (DIN EN 45545-2) R23	HL 1 - HL 3
Protezione antincendio per veicoli su rotaia (DIN EN 45545-2) R24	HL 1 - HL 3
Protezione antincendio per veicoli su rotaia (DIN EN 45545-2) R26	HL 1 - HL 3
Sviluppo di calore cono calorimetrico NFPA 130 (ASTM E 1354)	27,5 MJ/kg
Infiammabilità della superficie NFPA 130 (ASTM E 162)	superata
Densità ottica specifica dei fumi NFPA 130 (ASTM E 662)	superata
Tossicità dei fumi NFPA 130 (SMP 800C)	superata

## Controlli elettrici

### Prova di tensione impulsiva

Tensione di prova valore nominale	9,8 kV
Risultato	Prova superata

### Test temperatura ambientale

Requisito verifica di riscaldamento	Aumento di temperatura $\leq 45$ K
Risultato	Prova superata
	Prova superata
Resistenza alla corrente di breve durata 10 mm <sup>2</sup>	1,2 kA
Risultato	Prova superata

### Rigidità dielettrica a frequenza di rete

Risultato	Prova superata
-----------	----------------

## Caratteristiche meccaniche

### Dati meccanici

Parete laterale aperta	Sì
------------------------	----

## Controlli meccanici

### Resistenza meccanica

Risultato	Prova superata
-----------	----------------

# UT 10 YE - Morsetto passante



3046294

<https://www.phoenixcontact.com/it/prodotti/3046294>

## Fissaggio sul supporto

Guida di supporto/supporto di fissaggio	NS 35
Forza di prova valore nominale	5 N
Risultato	Prova superata

## Prova di integrità e stabilità dei conduttori

Velocità di rotazione	10 giri/min
Giri	135
Sezione conduttore/peso	0,5 mm <sup>2</sup> /0,3 kg
	10 mm <sup>2</sup> /2 kg
	16 mm <sup>2</sup> /2,9 kg
Risultato	Prova superata

## Condizioni ambientali e della vita elettrica

### Prova di fiamma ad ago

Durata di applicazione	30 s
Risultato	Prova superata

### Condizioni ambientali

Temperatura ambiente (esercizio)	-60 °C ... 110 °C (Intervallo di temperatura di esercizio compreso l'autoriscaldamento, temperatura di esercizio massima a breve termine cfr. RTI Elec.)
Temperatura ambiente (stoccaggio/trasporto)	-25 °C ... 60 °C (per breve durata, non oltre le 24 h, da -60 °C a +70 °C)
Temperatura ambiente (montaggio)	-5 °C ... 70 °C
Temperatura ambiente (attivazione)	-5 °C ... 70 °C
Umidità dell'aria consentita (esercizio)	20 % ... 90 %
Umidità dell'aria consentita (stoccaggio/trasporto)	30 % ... 70 %

## Normative e prescrizioni

Attacco a norma	IEC 60947-7-1
-----------------	---------------

## Montaggio

Tipo di montaggio	NS 35/7,5
	NS 35/15

# UT 10 YE - Morsetto passante

3046294

<https://www.phoenixcontact.com/it/prodotti/3046294>



## Disegni

### Schema di collegamento



# UT 10 YE - Morsetto passante



3046294

<https://www.phoenixcontact.com/it/prodotti/3046294>

## Omologazioni

📄 To download certificates, visit the product detail page: <https://www.phoenixcontact.com/it/prodotti/3046294>

### DNV

ID omologazione: TAE00001S9



### CSA

ID omologazione: 13631



### IECEE CB Scheme

ID omologazione: DE1-63061\_M1

	Tensione nominale $U_N$	Corrente nominale $I_N$	Sezione AWG	Sezione $\text{mm}^2$
keine				
	1000 V	57 A	-	0,5 - 10



### cULus Recognized

ID omologazione: E60425



### Omologazione marchio VDE

ID omologazione: 40013658

	Tensione nominale $U_N$	Corrente nominale $I_N$	Sezione AWG	Sezione $\text{mm}^2$
keine				
	1000 V	57 A	-	0,5 - 10



### CSA

ID omologazione: 13631



### ATEX

ID omologazione: KEMA04ATEX2048U

	Tensione nominale $U_N$	Corrente nominale $I_N$	Sezione AWG	Sezione $\text{mm}^2$
keine				
Solo conduttori flessibili	690 V	54 A	-	0,5 - 10
Solo conduttori rigidi	690 V	69 A	-	0,5 - 16



### EAC Ex


ID omologazione: KZ 7500525010101950


# UT 10 YE - Morsetto passante




3046294


<https://www.phoenixcontact.com/it/prodotti/3046294>

 <b>IECEX</b> ID omologazione: IECEX KEM 06.0027U		Tensione nominale $U_N$	Corrente nominale $I_N$	Sezione AWG	Sezione $\text{mm}^2$
keine					
Solo conduttori flessibili		690 V	54 A	-	0,5 - 10
Solo conduttori rigidi		690 V	69 A	-	0,5 - 16

 <b>CCC</b> ID omologazione: 2020322313000622	
---	--

 <b>UKCA-EX</b> ID omologazione: DEKRA 21UKEX0304U	
--	--

 <b>cUL Recognized</b> ID omologazione: E192998		Tensione nominale $U_N$	Corrente nominale $I_N$	Sezione AWG	Sezione $\text{mm}^2$
keine					
		600 V	65 A	20 - 6	-

 <b>UL Recognized</b> ID omologazione: E192998		Tensione nominale $U_N$	Corrente nominale $I_N$	Sezione AWG	Sezione $\text{mm}^2$
keine					
		600 V	65 A	20 - 6	-

# UT 10 YE - Morsetto passante



3046294

<https://www.phoenixcontact.com/it/prodotti/3046294>

## Classifiche

### ECLASS

ECLASS-13.0	27250101
ECLASS-15.0	27250101

### ETIM

ETIM 10.0	EC000897
-----------	----------

### UNSPSC

UNSPSC 21.0	39121400
-------------	----------

# UT 10 YE - Morsetto passante



3046294

<https://www.phoenixcontact.com/it/prodotti/3046294>

## Environmental product compliance

### EU RoHS

Soddisfa i requisiti della direttiva RoHS	Sì
con eccezione delle deroghe, se note	6(c)

### China RoHS

Environment friendly use period (EFUP)	EFUP-50
	Una tabella per la dichiarazione China RoHS in base all'articolo è disponibile nell'area di download di ciascun articolo alla voce "Dichiarazione del produttore". Per tutti gli articoli con EFUP-E non viene allestita né richiesta alcuna tabella per la dichiarazione China RoHS.

### EU REACH SVHC

Avviso di sostanza candidata REACH (n. CAS)	Lead(n. CAS: 7439-92-1)
SCIP	a1a3b743-4dbe-4df0-b530-f839e9fe939d

### EF3.1 Cambiamento climatico

CO2e kg	0,003 kg CO2e
---------	---------------

Phoenix Contact 2026 © - Tutti i diritti riservati  
<https://www.phoenixcontact.com>

PHOENIX CONTACT S.p.a.  
Via Bellini, 39/41  
20095 Cusano Milanino (MI)  
+39 02 660591  
[info\\_it@phoenixcontact.com](mailto:info_it@phoenixcontact.com)