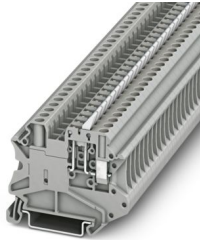


UT 4-MTL-P/P KNIFE-WH - Morsetto con sezionatore a coltello

3046150

<https://www.phoenixcontact.com/it/prodotti/3046150>

Si prega di notare che i dati visualizzati in questo PDF sono stati generati dal nostro catalogo online. I dati completi sono disponibili nella documentazione per l'utente. Si applicano le condizioni generali di utilizzo per i download.



Morsetto con sezionatore a coltello, con linguetta di azionamento, sezionatore a coltello bianco e viti per prese di prova per l'alloggiamento di spine di prova, tensione nominale: 500 V, corrente nominale: 20 A, tipo di connessione: Connessione a vite, Sezione di dimensionamento: 2,5 mm², sezione: 0,14 mm² - 6 mm², montaggio: NS 35/7,5, NS 35/15, colore: grigio

I vantaggi

- Riconoscimento a livello mondiale: connessione a vite collaudata in tutto il mondo
- Esente da manutenzione e resistente alle vibrazioni grazie al principio brevettato Reakdyn
- Comoda separazione dei circuiti elettrici tramite il coltello sezionatore a leva implementato
- Elevato risparmio di spazio e flessibilità grazie alla possibilità di collegare due conduttori identici
- Connessioni stabili a lungo termine con l'uso di materiali di elevata qualità
- Basso autoriscaldamento dovuto alle elevate forze di contatto
- Massima efficienza nel minimo spazio: grazie a un ponte di livello integrato, le connessioni sono collegate tra i vari livelli

Dati commerciali

Codice articolo	3046150
Pezzi/conf.	50 Pezzi
Quantità di ordinazione minima	50 Pezzi
Codice vendita	BE1131
Codice prodotto	BE1131
GTIN	4055626063287
Peso per pezzo (confezione inclusa)	13,99 g
Peso per pezzo (confezione esclusa)	13,99 g
Numero tariffa doganale	85369010
Paese di origine	PL

UT 4-MTL-P/P KNIFE-WH - Morsetto con sezionatore a coltello



3046150

<https://www.phoenixcontact.com/it/prodotti/3046150>

Dati tecnici

Caratteristiche articolo

Tipo di prodotto	Morsetto sezionatore
Famiglia di prodotti	UT
Campo di applicazione	Costruzione di macchine Costruzione di impianti
Numero collegamenti	2
Numero di file	1
Potenziali	1

Caratteristiche di isolamento

Categoria di sovratensione	III
Grado d'inquinamento	3

Caratteristiche elettriche

Tensione impulsiva di dimensionamento	6 kV
Potenza dissipata massima in condizioni nominali	1,02 W

Dati di collegamento

Numero di connessioni per ogni piano	2
Sezione nominale	4 mm ²

Piano 1 superiore 1 inferiore 1

Collegamento	Connessione a vite
Filettatura	M3
Coppia di serraggio	0,6 ... 0,8 Nm
Lunghezza del tratto da spelare	9 mm
Calibro a tampone	A4
Attacco a norma	IEC 60947-7-1
Sezione conduttore rigida	0,14 mm ² ... 6 mm ²
Sezione conduttore AWG	26 ... 10 (convertito secondo IEC)
Sezione conduttore flessibile	0,14 mm ² ... 6 mm ²
Sezione conduttore flessibile [AWG]	26 ... 10 (convertito secondo IEC)
Sezione conduttore flessibile sigillato a ultrasuoni	0,34 mm ² ... 6 mm ²
Sezione conduttore flessibile [AWG] sigillato a ultrasuoni	22 ... 10 (convertito secondo IEC)
Sezione del conduttore flessibile (capocorda senza collare di isolamento)	0,14 mm ² ... 4 mm ²
Sezione del conduttore flessibile (capocorda e collare in plastica)	0,14 mm ² ... 4 mm ²
2 conduttori di sezione identica rigidi	0,14 mm ² ... 1,5 mm ²
2 conduttori di sezione identica flessibili	0,14 mm ² ... 1,5 mm ²
2 conduttori della stessa sezione flessibili con puntalino senza collare in plastica	0,14 mm ² ... 1,5 mm ²

UT 4-MTL-P/P KNIFE-WH - Morsetto con sezionatore a coltello



3046150

<https://www.phoenixcontact.com/it/prodotti/3046150>

2 conduttori di sezione identica flessibili con puntalino TWIN con collare in plastica	0,5 mm ² ... 2,5 mm ²
Sezione nominale	2,5 mm ²
Corrente nominale	20 A
Corrente di carico massima	20 A (con una sezione conduttore di 6 mm ²)
Tensione nominale	500 V

Dimensioni

Larghezza	6,2 mm
Altezza	57,8 mm
Profondità su NS 35/7,5	49,1 mm
Profondità su NS 35/15	56,6 mm

Indicazioni materiale

Colore	grigio (RAL 7042)
Classe di combustibilità a norma UL 94	V0
Gruppo materiale isolante	I
Materiale isolante	PA

Controlli elettrici

Prova di tensione impulsiva

Tensione di prova valore nominale	7,3 kV
Risultato	Prova superata

Test temperatura ambientale

Requisito verifica di riscaldamento	Aumento di temperatura ≤ 45 K
Risultato	Prova superata
Resistenza alla corrente di breve durata 2,5 mm ²	0,3 kA
Risultato	Prova superata

Rigidità dielettrica a frequenza di rete

Tensione di prova valore nominale	1,89 kV
Risultato	Prova superata

Caratteristiche meccaniche

Dati meccanici

Parete laterale aperta	No
------------------------	----

Controlli meccanici

Resistenza meccanica

Risultato	Prova superata
-----------	----------------

Fissaggio sul supporto

UT 4-MTL-P/P KNIFE-WH - Morsetto con sezionatore a coltello



3046150

<https://www.phoenixcontact.com/it/prodotti/3046150>

Guida di supporto/supporto di fissaggio	NS 35
Risultato	Prova superata

Prova di integrità e stabilità dei conduttori

Velocità di rotazione	10 (+/- 2) giri/min
Giri	135
Sezione conduttore/peso	0,14 mm ² /0,2 kg
	4 mm ² /0,9 kg
	6 mm ² /1,4 kg
Risultato	Prova superata

Condizioni ambientali e della vita elettrica

Prova di fiamma ad ago

Durata di applicazione	30 s
Risultato	Prova superata

Vibrazioni/rumori a banda larga

Specifica di prova	DIN EN 50155 (VDE 0115-200):2018-05
Spettro	Controllo della vita elettrica categoria 2, montato su carrello
Frequenza	$f_1 = 5 \text{ Hz}$ fino a $f_2 = 250 \text{ Hz}$
Livello ASD	6,12 (m/s ²) ² /Hz
Accelerazione	3,12g
Durata di prova per asse	5 h
Direzioni di prova	Asse X, Y e Z
Risultato	Prova superata

Urti

Forma d'urto	Semisinusoidale
Accelerazione	5g
Durata urti	30 ms
Numero di urti per direzione	3
Direzioni di prova	Asse X, Y e Z (pos. e neg.)
Risultato	Prova superata

Condizioni ambientali

Temperatura ambiente (esercizio)	-60 °C ... 110 °C (Intervallo di temperatura di esercizio compreso l'autoriscaldamento, temperatura di esercizio massima a breve termine cfr. RTI Elec.)
Temperatura ambiente (stoccaggio/trasporto)	-25 °C ... 60 °C (per breve durata, non oltre le 24 h, da -60 °C °C a +70 °C)
Temperatura ambiente (montaggio)	-5 °C ... 70 °C
Temperatura ambiente (attivazione)	-5 °C ... 70 °C
Umidità dell'aria consentita (esercizio)	20 % ... 90 %
Umidità dell'aria consentita (stoccaggio/trasporto)	30 % ... 70 %

UT 4-MTL-P/P KNIFE-WH - Morsetto con sezionatore a coltello



3046150

<https://www.phoenixcontact.com/it/prodotti/3046150>

Normative e prescrizioni

Attacco a norma	IEC 60947-7-1
-----------------	---------------

Montaggio

Tipo di montaggio	NS 35/7,5
	NS 35/15

UT 4-MTL-P/P KNIFE-WH - Morsetto con sezionatore a coltello

3046150

<https://www.phoenixcontact.com/it/prodotti/3046150>

Disegni

Schema di collegamento



UT 4-MTL-P/P KNIFE-WH - Morsetto con sezionatore a coltello





3046150

<https://www.phoenixcontact.com/it/prodotti/3046150>


Omologazioni

To download certificates, visit the product detail page: <https://www.phoenixcontact.com/it/prodotti/3046150>

 cULus Recognized ID omologazione: E60425		Tensione nominale U_N	Corrente nominale I_N	Sezione AWG	Sezione mm^2
B					
		300 V	16 A	26 - 10	-
Connessione a conduttori multipli		300 V	16 A	26 - 14	-
C					
		300 V	16 A	26 - 10	-
Connessione a conduttori multipli		300 V	16 A	26 - 14	-

 CSA ID omologazione: 13631
--

 EAC ID omologazione: KZ7500651131219505

 CSA ID omologazione: 13631
--

UT 4-MTL-P/P KNIFE-WH - Morsetto con sezionatore a coltello



3046150

<https://www.phoenixcontact.com/it/prodotti/3046150>

Classifiche

ECLASS

ECLASS-13.0	27250108
ECLASS-15.0	27250108

ETIM

ETIM 10.0	EC000902
-----------	----------

UNSPSC

UNSPSC 21.0	39121400
-------------	----------

UT 4-MTL-P/P KNIFE-WH - Morsetto con sezionatore a coltello



3046150

<https://www.phoenixcontact.com/it/prodotti/3046150>

Environmental product compliance

EU RoHS

Soddisfa i requisiti della direttiva RoHS	Sì
con eccezione delle deroghe, se note	6(c)

China RoHS

Environment friendly use period (EFUP)	EFUP-50
	Una tabella per la dichiarazione China RoHS in base all'articolo è disponibile nell'area di download di ciascun articolo alla voce "Dichiarazione del produttore". Per tutti gli articoli con EFUP-E non viene allestita né richiesta alcuna tabella per la dichiarazione China RoHS.

EU REACH SVHC

Avviso di sostanza candidata REACH (n. CAS)	Lead(n. CAS: 7439-92-1)
SCIP	59151061-4025-414a-8280-1006783df3e4

EF3.1 Cambiamento climatico

CO2e kg	0,069 kg CO2e
---------	---------------

Phoenix Contact 2026 © - Tutti i diritti riservati
<https://www.phoenixcontact.com>

PHOENIX CONTACT S.p.a.
Via Bellini, 39/41
20095 Cusano Milanino (MI)
+39 02 660591
info_it@phoenixcontact.com