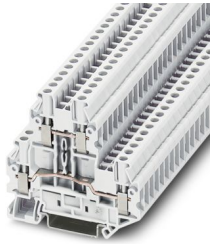


UTTB 2,5 WH - Morsetto passante a due piani

3044638

<https://www.phoenixcontact.com/it/prodotti/3044638>

Si prega di notare che i dati visualizzati in questo PDF sono stati generati dal nostro catalogo online. I dati completi sono disponibili nella documentazione per l'utente. Si applicano le condizioni generali di utilizzo per i download.



Morsetto passante a due piani, tensione nominale: 500 V, corrente nominale: 24 A, tipo di connessione: Connessione a vite, Sezione di dimensionamento: 2,5 mm², sezione: 0,14 mm² - 4 mm², tipo di montaggio: NS 35/7,5, NS 35/15, colore: bianco

I vantaggi

- Riconoscimento a livello mondiale: connessione a vite collaudata in tutto il mondo
- Esente da manutenzione e resistente alle vibrazioni grazie al principio brevettato Reakdyn
- Elevato risparmio di spazio e flessibilità grazie alla possibilità di collegare due conduttori identici
- Connessioni stabili a lungo termine con l'uso di materiali di elevata qualità
- Basso autoriscaldamento dovuto alle elevate forze di contatto
- Massima efficienza nel minimo spazio: grazie a un ponte di livello integrato, le connessioni sono collegate tra i vari livelli
- Elevato risparmio di spazio grazie all'integrazione compatta di due circuiti elettrici separati in un unico morsetto

Dati commerciali

Codice articolo	3044638
Pezzi/conf.	50 Pezzi
Quantità di ordinazione minima	50 Pezzi
Codice vendita	BE1114
Codice prodotto	BE1114
GTIN	4055626314600
Peso per pezzo (confezione inclusa)	15,729 g
Peso per pezzo (confezione esclusa)	15,729 g
Numero tariffa doganale	85369010
Paese di origine	DE

UTTB 2,5 WH - Morsetto passante a due piani



3044638

<https://www.phoenixcontact.com/it/prodotti/3044638>

Dati tecnici

Caratteristiche articolo

Tipo di prodotto	Morsetto a più piani
Famiglia di prodotti	UT
Campo di applicazione	Industria ferroviaria
	Costruzione di macchine
	Costruzione di impianti
	Industria dei processi
Numero collegamenti	4
Numero di file	2
Potenziali	2

Caratteristiche di isolamento

Categoria di sovratensione	III
Grado d'inquinamento	3

Caratteristiche elettriche

Tensione impulsiva di dimensionamento	6 kV
Potenza dissipata massima in condizioni nominali	0,77 W

Dati di collegamento

Numero di connessioni per ogni piano	2
Sezione nominale	2,5 mm ²

Piano 1+2

Collegamento	Connessione a vite
Filettatura	M3
Coppia di serraggio	0,5 ... 0,6 Nm
Lunghezza del tratto da spelare	9 mm
Calibro a tampone	A3
Attacco a norma	IEC 60947-7-1
Sezione conduttore rigida	0,14 mm ² ... 4 mm ²
Sezione conduttore AWG	26 ... 12 (convertito secondo IEC)
Sezione conduttore flessibile	0,14 mm ² ... 4 mm ²
Sezione conduttore flessibile [AWG]	26 ... 12 (convertito secondo IEC)
Sezione del conduttore flessibile (capocorda senza collare di isolamento)	0,14 mm ² ... 2,5 mm ²
Sezione del conduttore flessibile (capocorda e collare in plastica)	0,14 mm ² ... 2,5 mm ²
2 conduttori di sezione identica rigidi	0,14 mm ² ... 1,5 mm ²
2 conduttori di sezione identica flessibili	0,14 mm ² ... 1,5 mm ²
2 conduttori della stessa sezione flessibili con puntalino senza collare in plastica	0,14 mm ² ... 1,5 mm ²
2 conduttori di sezione identica flessibili con puntalino TWIN con collare in plastica	0,5 mm ² ... 1,5 mm ²

UTTB 2,5 WH - Morsetto passante a due piani



3044638

<https://www.phoenixcontact.com/it/prodotti/3044638>

Sezione nominale	2,5 mm ²
Corrente nominale	24 A
Corrente di carico massima	28 A (con sezione conduttore da 4 mm ² , la massima corrente di carico ammissibile non deve superare la corrente cumulativa di tutti i conduttori collegati.)
Tensione nominale	500 V

Dati EX

Dati nominali (ATEX/IECEx)

Siglatura	Ⓔ II 2 GD Ex eb IIC Gb
Range di temperatura d'impiego	-60 °C ... 110 °C
Accessori certificati Ex	3047293 D-UTTB 2,5/4 3047303 DP-UTTB 2,5/4 3047316 ATP-UTTB 2,5/4 1205053 SZS 0,6X3,5 3022276 CLIPFIX 35-5 3022218 CLIPFIX 35
Lista ponticelli	Ponticello a innesto / FBS 2-5 / 3030161 Ponticello a innesto / FBS 3-5 / 3030174 Ponticello a innesto / FBS 4-5 / 3030187 Ponticello a innesto / FBS 5-5 / 3030190 Ponticello a innesto / FBS 10-5 / 3030213 Ponticello a innesto / FBS 20-5 / 3030226
Dati di ponticellamento	20 A / 2,5 mm ²
Aumento di temperatura Ex	40 K (22,5 A / 2,5 mm ²)
In caso di ponticellamento con ponticello	352 V
- per ponticellamento tra morsetti non contigui	352 V
- per ponticellamento tra morsetti non contigui mediante morsetto PE	275 V
- per ponticello tagliato con coperchio	220 V
- per ponticello tagliato con piastra di separazione	176 V
Tensione di isolamento nominale	320 V
Uscita	(permanente)

Piano Ex Generalità

Tensione nominale	352 V
Corrente nominale	20 A
Corrente di carico massima	24 A

Dati di collegamento Ex Generalità

Range della coppia di serraggio	0,5 Nm ... 0,6 Nm
Sezione nominale	2,5 mm ²
Sezione di dimensionamento AWG	14
Dati di collegamento conduttori rigidi	0,14 mm ² ... 4 mm ²
Dati di collegamento AWG	26 ... 12

UTTB 2,5 WH - Morsetto passante a due piani



3044638

<https://www.phoenixcontact.com/it/prodotti/3044638>

Dati di collegamento conduttori flessibili	0,14 mm ² ... 2,5 mm ²
Dati di collegamento AWG	26 ... 14
2 conduttori di sezione identica rigidi	0,14 mm ² ... 1,5 mm ²
2 conduttori con sezione identica AWG rigidi	26 ... 16
2 conduttori di sezione identica flessibili	0,14 mm ² ... 1,5 mm ²
2 conduttori con sezione identica AWG flessibili	26 ... 16
Uscita	(permanente)

Piano Ex 1° piano

Resistenza di contatto	0,6 mΩ
Uscita	(permanente)

Piano Ex 2° piano

Resistenza di contatto	0,4 mΩ
------------------------	--------

Dimensioni

Larghezza	5,2 mm
Spessore della piastra terminale	2,2 mm
Altezza	69,9 mm
Profondità	64,4 mm
Profondità su NS 35/7,5	65 mm
Profondità su NS 35/15	72,5 mm

Indicazioni materiale

Colore	bianco (RAL 9010)
Classe di combustibilità a norma UL 94	V0
Gruppo materiale isolante	I
Materiale isolante	PA
Inserito materiale isolante statico a freddo	-60 °C
Indice di temperatura relativo materiale isolante (Elec., UL 746 B)	130 °C
Protezione antincendio per veicoli su rotaia (DIN EN 45545-2) R22	HL 1 - HL 3
Protezione antincendio per veicoli su rotaia (DIN EN 45545-2) R23	HL 1 - HL 3
Protezione antincendio per veicoli su rotaia (DIN EN 45545-2) R24	HL 1 - HL 3
Protezione antincendio per veicoli su rotaia (DIN EN 45545-2) R26	HL 1 - HL 3
Infiammabilità della superficie NFPA 130 (ASTM E 162)	superata
Densità ottica specifica dei fumi NFPA 130 (ASTM E 662)	superata
Tossicità dei fumi NFPA 130 (SMP 800C)	superata

Controlli elettrici

Prova di tensione impulsiva

Tensione di prova valore nominale	7,3 kV
Risultato	Prova superata

UTTB 2,5 WH - Morsetto passante a due piani



3044638

<https://www.phoenixcontact.com/it/prodotti/3044638>

Test temperatura ambientale

Requisito verifica di riscaldamento	Aumento di temperatura ≤ 45 K
Risultato	Prova superata
	Prova superata
Resistenza alla corrente di breve durata 2,5 mm ²	0,3 kA
	0,3 kA
Risultato	Prova superata

Rigidità dielettrica a frequenza di rete

Tensione di prova valore nominale	1,89 kV
Risultato	Prova superata

Caratteristiche meccaniche

Dati meccanici

Parete laterale aperta	Sì
------------------------	----

Controlli meccanici

Resistenza meccanica

Risultato	Prova superata
-----------	----------------

Fissaggio sul supporto

Guida di supporto/supporto di fissaggio	NS 35
Forza di prova valore nominale	1 N
Risultato	Prova superata

Prova di integrità e stabilità dei conduttori

Velocità di rotazione	10 (+/- 2) giri/min
Giri	135
Sezione conduttore/peso	0,14 mm ² /0,2 kg
	2,5 mm ² /0,7 kg
	4 mm ² /0,9 kg
Risultato	Prova superata

Condizioni ambientali e della vita elettrica

Prova di fiamma ad ago

Durata di applicazione	30 s
Risultato	Prova superata

Vibrazioni/rumori a banda larga

Specifica di prova	DIN EN 50155 (VDE 0115-200):2022-06
Spettro	Controllo della vita elettrica categoria 2, montato su carrello
Frequenza	$f_1 = 5$ Hz fino a $f_2 = 250$ Hz
Livello ASD	6,12 (m/s ²) ² /Hz
Accelerazione	3,12g

UTTB 2,5 WH - Morsetto passante a due piani



3044638

<https://www.phoenixcontact.com/it/prodotti/3044638>

Durata di prova per asse	5 h
Direzioni di prova	Asse X, Y e Z
Risultato	Prova superata

Urti

Specifica di prova	DIN EN 50155 (VDE 0115-200):2008-03
Forma d'urto	Semisinusoidale
Accelerazione	30g
Durata urti	18 ms
Numero di urti per direzione	3
Direzioni di prova	Asse X, Y e Z (pos. e neg.)
Risultato	Prova superata

Condizioni ambientali

Temperatura ambiente (esercizio)	-60 °C ... 110 °C (Intervallo di temperatura di esercizio compreso l'autoriscaldamento, temperatura di esercizio massima a breve termine cfr. RTI Elec.)
Temperatura ambiente (stoccaggio/trasporto)	-25 °C ... 60 °C (per breve durata, non oltre le 24 h, da -60 °C a +70 °C)
Temperatura ambiente (montaggio)	-5 °C ... 70 °C
Temperatura ambiente (attivazione)	-5 °C ... 70 °C
Umidità dell'aria consentita (esercizio)	20 % ... 90 %
Umidità dell'aria consentita (stoccaggio/trasporto)	30 % ... 70 %

Normative e prescrizioni

Attacco a norma	IEC 60947-7-1
-----------------	---------------

Montaggio

Tipo di montaggio	NS 35/7,5
	NS 35/15

Disegni

Schema di collegamento



UTTB 2,5 WH - Morsetto passante a due piani



3044638

<https://www.phoenixcontact.com/it/prodotti/3044638>

Omologazioni

To download certificates, visit the product detail page: <https://www.phoenixcontact.com/it/prodotti/3044638>

DNV

ID omologazione: TAE00001S9



CSA

ID omologazione: 13631

	Tensione nominale U_N	Corrente nominale I_N	Sezione AWG	Sezione mm^2
B				
	300 V	20 A	26 - 12	-
C				
	300 V	20 A	26 - 12	-
D				
	600 V	5 A	26 - 12	-



cULus Recognized

ID omologazione: E60425

	Tensione nominale U_N	Corrente nominale I_N	Sezione AWG	Sezione mm^2
B				
	300 V	20 A	26 - 12	-
Connessione a conduttori multipli	300 V	20 A	26 - 16	-
C				
	300 V	20 A	26 - 12	-
Connessione a conduttori multipli	300 V	20 A	26 - 16	-
D				
	600 V	5 A	26 - 12	-
Connessione a conduttori multipli	600 V	5 A	26 - 16	-



ATEX

ID omologazione: KEMA06ATEX0017U



cUL Recognized

ID omologazione: E192998

	Tensione nominale U_N	Corrente nominale I_N	Sezione AWG	Sezione mm^2
B				
	300 V	20 A	26 - 12	-
C				
	300 V	20 A	26 - 12	-

UTTB 2,5 WH - Morsetto passante a due piani



3044638

<https://www.phoenixcontact.com/it/prodotti/3044638>



EAC Ex

ID omologazione: KZ 7500525010101950



IECEX

ID omologazione: IECEX KEM 06.0013U



UL Recognized

ID omologazione: E192998

	Tensione nominale U_N	Corrente nominale I_N	Sezione AWG	Sezione mm^2
B	300 V	20 A	26 - 12	-
C	300 V	20 A	26 - 12	-



CCC

ID omologazione: 2020322313000622



UKCA-EX

ID omologazione: DEKRA 21UKEX0305U

UTT 2,5 WH - Morsetto passante a due piani



3044638

<https://www.phoenixcontact.com/it/prodotti/3044638>

Classifiche

ECLASS

ECLASS-13.0	27250102
ECLASS-15.0	27250102

ETIM

ETIM 10.0	EC000897
-----------	----------

UNSPSC

UNSPSC 21.0	39121400
-------------	----------

UTTB 2,5 WH - Morsetto passante a due piani



3044638

<https://www.phoenixcontact.com/it/prodotti/3044638>

Environmental product compliance

EU RoHS

Soddisfa i requisiti della direttiva RoHS	Sì
con eccezione delle deroghe, se note	6(c)

China RoHS

Environment friendly use period (EFUP)	EFUP-50
	Una tabella per la dichiarazione China RoHS in base all'articolo è disponibile nell'area di download di ciascun articolo alla voce "Dichiarazione del produttore". Per tutti gli articoli con EFUP-E non viene allestita né richiesta alcuna tabella per la dichiarazione China RoHS.

EU REACH SVHC

Avviso di sostanza candidata REACH (n. CAS)	Lead(n. CAS: 7439-92-1)
SCIP	ac730e20-36c2-4f34-87ba-c7496c4c43c2

EF3.1 Cambiamento climatico

CO2e kg	0,042 kg CO2e
---------	---------------

Phoenix Contact 2026 © - Tutti i diritti riservati
<https://www.phoenixcontact.com>

PHOENIX CONTACT S.p.a.
Via Bellini, 39/41
20095 Cusano Milanino (MI)
+39 02 660591
info_it@phoenixcontact.com