

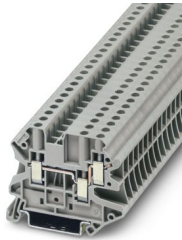
# UT 4-TWIN - Morsetto passante



3044364

<https://www.phoenixcontact.com/it/prodotti/3044364>

Si prega di notare che i dati visualizzati in questo PDF sono stati generati dal nostro catalogo online. I dati completi sono disponibili nella documentazione per l'utente. Si applicano le condizioni generali di utilizzo per i download.



Morsetto passante, tensione nominale: 500 V, corrente nominale: 32 A, numero di connessioni: 3, tipo di connessione: Connessione a vite, Sezione di dimensionamento: 4 mm<sup>2</sup>, sezione: 0,14 mm<sup>2</sup> - 6 mm<sup>2</sup>, tipo di montaggio: NS 35/7,5, NS 35/15, colore: grigio

## I vantaggi

- Riconoscimento a livello mondiale: connessione a vite collaudata in tutto il mondo
- Esente da manutenzione e resistente alle vibrazioni grazie al principio brevettato Reakdyn
- Elevato risparmio di spazio e flessibilità grazie alla possibilità di collegare due conduttori identici
- Connessioni stabili a lungo termine con l'uso di materiali di elevata qualità
- Basso autoriscaldamento dovuto alle elevate forze di contatto
- Piena flessibilità grazie agli accessori standardizzati CLIPLINE complete per ponti, siglatura e prova
- Cablaggio compatto di tre conduttori in un unico morsetto

## Dati commerciali

Codice articolo	3044364
Pezzi/conf.	50 Pezzi
Quantità di ordinazione minima	50 Pezzi
Codice vendita	BE1112
Codice prodotto	BE1112
GTIN	4046356055376
Peso per pezzo (confezione inclusa)	13,6 g
Peso per pezzo (confezione esclusa)	13,02 g
Numero tariffa doganale	85369010
Paese di origine	DE

# UT 4-TWIN - Morsetto passante



3044364

<https://www.phoenixcontact.com/it/prodotti/3044364>

## Dati tecnici

### Note

#### Note generali

Nota	La corrente di carico max. ammissibile non deve essere superata dalla corrente cumulativa di tutti i conduttori collegati.
------	--

### Caratteristiche articolo

Tipo di prodotto	Morsetti a più conduttori
Famiglia di prodotti	UT
Campo di applicazione	Industria ferroviaria
	Costruzione di macchine
	Costruzione di impianti
	Industria dei processi
Numero collegamenti	3
Numero di file	1
Potenziali	1

### Caratteristiche di isolamento

Categoria di sovratensione	III
Grado d'inquinamento	3

### Caratteristiche elettriche

Tensione impulsiva di dimensionamento	6 kV
Potenza dissipata massima in condizioni nominali	1,02 W

### Dati di collegamento

Numero di connessioni per ogni piano	3
Sezione nominale	4 mm <sup>2</sup>
Collegamento	Connessione a vite
Filettatura	M3
Coppia di serraggio	0,5 ... 0,8 Nm
Lunghezza del tratto da spelare	9 mm
Calibro a tampone	A4
Attacco a norma	IEC 60947-7-1
Sezione conduttore rigida	0,14 mm <sup>2</sup> ... 6 mm <sup>2</sup>
Sezione conduttore AWG	26 ... 10 (convertito secondo IEC)
Sezione conduttore flessibile	0,14 mm <sup>2</sup> ... 6 mm <sup>2</sup>
Sezione conduttore flessibile [AWG]	26 ... 10 (convertito secondo IEC)
Sezione conduttore flessibile sigillato a ultrasuoni	0,34 mm <sup>2</sup> ... 6 mm <sup>2</sup>
Sezione conduttore flessibile [AWG] sigillato a ultrasuoni	22 ... 10 (convertito secondo IEC)
Sezione del conduttore flessibile (capocorda senza collare di isolamento)	0,14 mm <sup>2</sup> ... 4 mm <sup>2</sup>
Sezione del conduttore flessibile (capocorda e collare in plastica)	0,14 mm <sup>2</sup> ... 4 mm <sup>2</sup>

# UT 4-TWIN - Morsetto passante



3044364

<https://www.phoenixcontact.com/it/prodotti/3044364>

Sezione del conduttore flessibile (2 conduttori di sezione identica con puntalino TWIN con collare in plastica)	0,5 mm <sup>2</sup> ... 1 mm <sup>2</sup>
2 conduttori di sezione identica rigidi	0,14 mm <sup>2</sup> ... 1,5 mm <sup>2</sup>
2 conduttori di sezione identica flessibili	0,14 mm <sup>2</sup> ... 1,5 mm <sup>2</sup>
2 conduttori della stessa sezione flessibili con puntalino senza collare in plastica	0,14 mm <sup>2</sup> ... 1,5 mm <sup>2</sup>
Sezione nominale	4 mm <sup>2</sup>
Corrente nominale	32 A
Corrente di carico massima	41 A (con connessione a conduttori da 6 mm <sup>2</sup> , la massima corrente di carico ammissibile non deve superare la corrente cumulativa di tutti i conduttori collegati)
Tensione nominale	500 V

## Dati EX

### Dati nominali (ATEX/IECEX)

Siglatura	⊕ II 2 GD Ex eb IIC Gb
Range di temperatura d'impiego	-60 °C ... 110 °C
Accessori certificati Ex	3047141 D-UT 2,5/4-TWIN
	3047109 DS-UT 2,5/4
	3047183 ATP-UT-TWIN
	1212587 SF-SL 0,6X3,5-100 S-VDE
	3022276 CLIPFIX 35-5
	3022218 CLIPFIX 35
Lista ponticelli	Ponticello a innesto / FBS 2-6 / 3030336
	Ponticello a innesto / FBS 3-6 / 3030242
	Ponticello a innesto / FBS 4-6 / 3030255
	Ponticello a innesto / FBS 5-6 / 3030349
	Ponticello a innesto / FBS 10-6 / 3030271
	Ponticello a innesto / FBS 20-6 / 3030365
Dati di ponticellamento	27 A (4 mm <sup>2</sup> )
Aumento di temperatura Ex	40 K (32,5 A / 4 mm <sup>2</sup> )
In caso di ponticellamento con ponticello	352 V
- per ponticellamento tra morsetti non contigui	352 V
- per ponticellamento tra morsetti non contigui mediante morsetto PE	275 V
- per ponticello tagliato con coperchio	220 V
- per ponticello tagliato con piastra di separazione	275 V
Tensione di isolamento nominale	320 V
Uscita	(permanente)

### Piano Ex Generalità

Tensione nominale	352 V
Corrente nominale	29 A
Corrente di carico massima	35 A
Resistenza di contatto	0,44 mΩ

# UT 4-TWIN - Morsetto passante



3044364

<https://www.phoenixcontact.com/it/prodotti/3044364>

## Dati di collegamento Ex Generalità

Range della coppia di serraggio	0,6 Nm ... 0,8 Nm
Sezione nominale	4 mm <sup>2</sup>
Sezione di dimensionamento AWG	12
Dati di collegamento conduttori rigidi	0,14 mm <sup>2</sup> ... 6 mm <sup>2</sup>
Dati di collegamento AWG	26 ... 10
Dati di collegamento conduttori flessibili	0,14 mm <sup>2</sup> ... 4 mm <sup>2</sup>
Dati di collegamento AWG	26 ... 12
2 conduttori di sezione identica rigidi	0,14 mm <sup>2</sup> ... 1,5 mm <sup>2</sup>
2 conduttori con sezione identica AWG rigidi	26 ... 16
2 conduttori di sezione identica flessibili	0,14 mm <sup>2</sup> ... 1,5 mm <sup>2</sup>
2 conduttori con sezione identica AWG flessibili	26 ... 16

## Dimensioni

Larghezza	6,2 mm
Spessore della piastra terminale	2,2 mm
Altezza	57,8 mm
Profondità	46,9 mm
Profondità su NS 35/7,5	47,5 mm
Profondità su NS 35/15	55 mm

## Indicazioni materiale

Colore	grigio (RAL 7042)
Classe di combustibilità a norma UL 94	V0
Gruppo materiale isolante	I
Materiale isolante	PA
Insero materiale isolante statico a freddo	-60 °C
Indice di temperatura relativo materiale isolante (Elec., UL 746 B)	130 °C
Protezione antincendio per veicoli su rotaia (DIN EN 45545-2) R22	HL 1 - HL 3
Protezione antincendio per veicoli su rotaia (DIN EN 45545-2) R23	HL 1 - HL 3
Protezione antincendio per veicoli su rotaia (DIN EN 45545-2) R24	HL 1 - HL 3
Protezione antincendio per veicoli su rotaia (DIN EN 45545-2) R26	HL 1 - HL 3
Infiammabilità della superficie NFPA 130 (ASTM E 162)	superata
Densità ottica specifica dei fumi NFPA 130 (ASTM E 662)	superata
Tossicità dei fumi NFPA 130 (SMP 800C)	superata

## Controlli elettrici

### Prova di tensione impulsiva

Tensione di prova valore nominale	7,3 kV
Risultato	Prova superata

# UT 4-TWIN - Morsetto passante



3044364

<https://www.phoenixcontact.com/it/prodotti/3044364>

## Test temperatura ambientale

Requisito verifica di riscaldamento	Aumento di temperatura $\leq 45$ K
Risultato	Prova superata
	Prova superata
Resistenza alla corrente di breve durata 4 mm <sup>2</sup>	0,48 kA
Resistenza alla corrente di breve durata 6 mm <sup>2</sup>	0,72 kA
Risultato	Prova superata

## Rigidità dielettrica a frequenza di rete

Tensione di prova valore nominale	1,89 kV
Risultato	Prova superata

## Caratteristiche meccaniche

### Dati meccanici

Parete laterale aperta	Sì
------------------------	----

## Controlli meccanici

### Resistenza meccanica

Risultato	Prova superata
-----------	----------------

### Fissaggio sul supporto

Guida di supporto/supporto di fissaggio	NS 35
Forza di prova valore nominale	1 N
Risultato	Prova superata

### Prova di integrità e stabilità dei conduttori

Velocità di rotazione	10 giri/min
Giri	135
Sezione conduttore/peso	0,14 mm <sup>2</sup> /0,2 kg
	4 mm <sup>2</sup> /0,9 kg
	6 mm <sup>2</sup> /1,4 kg
Risultato	Prova superata

## Condizioni ambientali e della vita elettrica

### Prova di fiamma ad ago

Durata di applicazione	30 s
Risultato	Prova superata

### Vibrazioni/rumori a banda larga

Specifiche di prova	EN 50155:2021-07
Spettro	Controllo della vita elettrica categoria 2, montato su carrello
Frequenza	$f_1 = 5$ Hz fino a $f_2 = 250$ Hz
Livello ASD	6,12 (m/s <sup>2</sup> ) <sup>2</sup> /Hz
Accelerazione	3,12g

# UT 4-TWIN - Morsetto passante



3044364

<https://www.phoenixcontact.com/it/prodotti/3044364>

Durata di prova per asse	5 h
Direzioni di prova	Asse X, Y e Z
Risultato	Prova superata

## Urti

Specifica di prova	DIN EN 50155 (VDE 0115-200):2008-03
Forma d'urto	Semisinusoidale
Accelerazione	30g
Durata urti	18 ms
Numero di urti per direzione	3
Direzioni di prova	Asse X, Y e Z (pos. e neg.)
Risultato	Prova superata

## Condizioni ambientali

Temperatura ambiente (esercizio)	-60 °C ... 110 °C (Intervallo di temperatura di esercizio compreso l'autoriscaldamento, temperatura di esercizio massima a breve termine cfr. RTI Elec.)
Temperatura ambiente (stoccaggio/trasporto)	-25 °C ... 60 °C (per breve durata, non oltre le 24 h, da -60 °C a +70 °C)
Temperatura ambiente (montaggio)	-5 °C ... 70 °C
Temperatura ambiente (attivazione)	-5 °C ... 70 °C
Umidità dell'aria consentita (esercizio)	20 % ... 90 %
Umidità dell'aria consentita (stoccaggio/trasporto)	30 % ... 70 %

## Normative e prescrizioni

Attacco a norma	IEC 60947-7-1
-----------------	---------------

## Montaggio

Tipo di montaggio	NS 35/7,5
	NS 35/15

# UT 4-TWIN - Morsetto passante

3044364

<https://www.phoenixcontact.com/it/prodotti/3044364>



## Disegni

### Schema di collegamento



# UT 4-TWIN - Morsetto passante



3044364

<https://www.phoenixcontact.com/it/prodotti/3044364>

## Omologazioni

📄 To download certificates, visit the product detail page: <https://www.phoenixcontact.com/it/prodotti/3044364>

### DNV

ID omologazione: TAE00001S9



### CSA

ID omologazione: 13631

	Tensione nominale $U_N$	Corrente nominale $I_N$	Sezione AWG	Sezione $mm^2$
B				
	150 V	30 A	26 - 10	-
C				
	150 V	30 A	26 - 10	-



### IECEE CB Scheme

ID omologazione: DE1-62912

	Tensione nominale $U_N$	Corrente nominale $I_N$	Sezione AWG	Sezione $mm^2$
keine				
	500 V	-	-	-



### cULus Recognized

ID omologazione: E60425

	Tensione nominale $U_N$	Corrente nominale $I_N$	Sezione AWG	Sezione $mm^2$
B				
	300 V	30 A	26 - 10	-
C				
	300 V	30 A	26 - 10	-



### VDE Zeichengenehmigung

ID omologazione: 40040772

	Tensione nominale $U_N$	Corrente nominale $I_N$	Sezione AWG	Sezione $mm^2$
keine				
	500 V	32 A	-	0,14 - 6



### ATEX

ID omologazione: KEMA06ATEX0017U



### cUL Recognized

ID omologazione: E192998

# UT 4-TWIN - Morsetto passante



3044364

<https://www.phoenixcontact.com/it/prodotti/3044364>

	Tensione nominale $U_N$	Corrente nominale $I_N$	Sezione AWG	Sezione $\text{mm}^2$
B				
	150 V	30 A	26 - 10	-
C				
	150 V	30 A	26 - 10	-



**EAC Ex**

ID omologazione: KZ 7500525010101950



**IECEX**

ID omologazione: IECEX KEM 06.0013U



**UL Recognized**

ID omologazione: E192998

	Tensione nominale $U_N$	Corrente nominale $I_N$	Sezione AWG	Sezione $\text{mm}^2$
B				
	150 V	30 A	26 - 10	-
C				
	150 V	30 A	26 - 10	-



**CCC**

ID omologazione: 2020322313000622



**UKCA-EX**

ID omologazione: DEKRA 21UKEX0305U

# UT 4-TWIN - Morsetto passante



3044364

<https://www.phoenixcontact.com/it/prodotti/3044364>

## Classifiche

### ECLASS

ECLASS-13.0	27250101
ECLASS-15.0	27250101

### ETIM

ETIM 10.0	EC000897
-----------	----------

### UNSPSC

UNSPSC 21.0	39121400
-------------	----------

# UT 4-TWIN - Morsetto passante



3044364

<https://www.phoenixcontact.com/it/prodotti/3044364>

## Environmental product compliance

### EU RoHS

Soddisfa i requisiti della direttiva RoHS	Sì
con eccezione delle deroghe, se note	6(c)

### China RoHS

Environment friendly use period (EFUP)	EFUP-50
	Una tabella per la dichiarazione China RoHS in base all'articolo è disponibile nell'area di download di ciascun articolo alla voce "Dichiarazione del produttore". Per tutti gli articoli con EFUP-E non viene allestita né richiesta alcuna tabella per la dichiarazione China RoHS.

### EU REACH SVHC

Avviso di sostanza candidata REACH (n. CAS)	Lead(n. CAS: 7439-92-1)
SCIP	35afea04-a282-44ff-afdc-41c5c3e54cce

### EF3.1 Cambiamento climatico

CO2e kg	0,031 kg CO2e
---------	---------------

Phoenix Contact 2026 © - Tutti i diritti riservati  
<https://www.phoenixcontact.com>

PHOENIX CONTACT S.p.a.  
Via Bellini, 39/41  
20095 Cusano Milanino (MI)  
+39 02 660591  
[info\\_it@phoenixcontact.com](mailto:info_it@phoenixcontact.com)