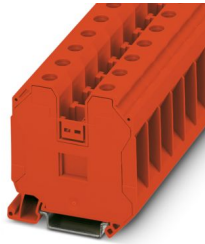


UT 35 RD - Morsetto passante

3044227

<https://www.phoenixcontact.com/it/prodotti/3044227>

Si prega di notare che i dati visualizzati in questo PDF sono stati generati dal nostro catalogo online. I dati completi sono disponibili nella documentazione per l'utente. Si applicano le condizioni generali di utilizzo per i download.



Morsetto passante, tensione nominale: 1000 V, corrente nominale: 125 A, numero di connessioni: 2, tipo di connessione: Connessione a vite, Sezione di dimensionamento: 35 mm², sezione: 1,5 mm² - 50 mm², tipo di montaggio: NS 35/7,5, NS 35/15, colore: rosso

I vantaggi

- Riconoscimento a livello mondiale: connessione a vite collaudata in tutto il mondo
- Esente da manutenzione e resistente alle vibrazioni grazie al principio brevettato Reakdyn
- Elevato risparmio di spazio e flessibilità grazie alla possibilità di collegare due conduttori identici
- Connessioni stabili a lungo termine con l'uso di materiali di elevata qualità
- Basso autoriscaldamento dovuto alle elevate forze di contatto
- Piena flessibilità grazie agli accessori standardizzati CLIPLINE complete per ponti, siglatura e prova
- Connessione dei conduttori resistente alle vibrazioni ed esente da manutenzione

Dati commerciali

Codice articolo	3044227
Pezzi/conf.	50 Pezzi
Quantità di ordinazione minima	50 Pezzi
Codice vendita	BE1111
Codice prodotto	BE1111
GTIN	4046356781237
Peso per pezzo (confezione inclusa)	59,148 g
Peso per pezzo (confezione esclusa)	59,148 g
Numero tariffa doganale	85369010
Paese di origine	TR

UT 35 RD - Morsetto passante



3044227

<https://www.phoenixcontact.com/it/prodotti/3044227>

Dati tecnici

Note

Note generali

Nota	In caso di connessione volante è necessario applicare una pellicola isolante tra la connessione e le superfici a conduzione elettrica.
	Corrente e tensione sono determinate dalla spina impiegata
	Per un contatto affidabile di conduttori a più trefoli si consiglia di districarli.

Caratteristiche articolo

Tipo di prodotto	Morsetto passante
Famiglia di prodotti	UT
Numero collegamenti	2
Numero di file	1
Potenziali	1

Caratteristiche di isolamento

Categoria di sovratensione	III
Grado d'inquinamento	3

Caratteristiche elettriche

Tensione impulsiva di dimensionamento	8 kV
Potenza dissipata massima in condizioni nominali	4,06 W

Dati di collegamento

Numero di connessioni per ogni piano	2
Sezione nominale	35 mm ²

Piano 1 superiore 1 inferiore 1

Collegamento	Connessione a vite
Filettatura	M6
Coppia di serraggio	3,2 ... 3,7 Nm
Lunghezza del tratto da spelare	18 mm
Calibro a tampone	B9
Attacco a norma	IEC 60947-7-1
Sezione conduttore rigida	1,5 mm ² ... 50 mm ²
Sezione conduttore AWG	14 ... 0 (convertito secondo IEC)
Sezione conduttore flessibile	1,5 mm ² ... 50 mm ²
Sezione conduttore flessibile [AWG]	14 ... 0 (convertito secondo IEC)
Sezione del conduttore flessibile (capocorda senza collare di isolamento)	1,5 mm ² ... 35 mm ²
Sezione del conduttore flessibile (capocorda e collare in plastica)	1,5 mm ² ... 35 mm ²
2 conduttori di sezione identica rigidi	1,5 mm ² ... 16 mm ²

UT 35 RD - Morsetto passante



3044227

<https://www.phoenixcontact.com/it/prodotti/3044227>

2 conduttori di sezione identica flessibili	1,5 mm ² ... 10 mm ²
2 conduttori della stessa sezione flessibili con puntalino senza collare in plastica	1,5 mm ² ... 10 mm ²
2 conduttori di sezione identica flessibili con puntalino TWIN con collare in plastica	1,5 mm ² ... 16 mm ²
Sezione nominale	35 mm ²
Corrente nominale	125 A
Corrente di carico massima	150 A (con una sezione conduttore di 50 mm ²)
Tensione nominale	1000 V
Nota	Attenzione: nell'area download sono disponibili approvazioni degli articoli, sezioni di collegamento e note per la connessione di conduttori in alluminio.

Dati EX

Dati nominali (ATEX/IECEx)

Siglatura	⊕ II 2 GD Ex eb IIC Gb
Range di temperatura d'impiego	-60 °C ... 110 °C
Accessori certificati Ex	1205079 SZS 1,0X6,5 VDE 3022276 CLIPFIX 35-5 3022218 CLIPFIX 35
Lista ponticelli	Ponticello a innesto / FBS 2-16 / 3005963
Dati di ponticellamento	98,5 A (35 mm ²)
Aumento di temperatura Ex	40 K (133,6 A / 35 mm ²)
In caso di ponticellamento con ponticello	690 V
Tensione di isolamento nominale	630 V
Uscita	(permanente)

Piano Ex Generalità

Tensione nominale	690 V
Corrente nominale	123 A
Corrente di carico massima	129 A
Resistenza di contatto	0,08 mΩ

Dati di collegamento Ex Generalità

Range della coppia di serraggio	3,2 Nm ... 3,7 Nm
Sezione nominale	35 mm ²
Sezione di dimensionamento AWG	2
Dati di collegamento conduttori rigidi	1,5 mm ² ... 50 mm ²
Dati di collegamento AWG	16 ... 1/0
Dati di collegamento conduttori flessibili	1,5 mm ² ... 35 mm ²
Dati di collegamento AWG	16 ... 2
2 conduttori di sezione identica rigidi	1,5 mm ² ... 16 mm ²
2 conduttori con sezione identica AWG rigidi	16 ... 6
2 conduttori di sezione identica flessibili	1,5 mm ² ... 10 mm ²
2 conduttori con sezione identica AWG flessibili	16 ... 8

UT 35 RD - Morsetto passante



3044227

<https://www.phoenixcontact.com/it/prodotti/3044227>

Dimensioni

Larghezza	16 mm
Spessore della piastra terminale	2,2 mm
Altezza	61,2 mm
Profondità	65,1 mm
Profondità su NS 35/7,5	65,7 mm
Profondità su NS 35/15	73,2 mm

Indicazioni materiale

Colore	rosso (RAL 3001)
Classe di combustibilità a norma UL 94	V0
Gruppo materiale isolante	I
Materiale isolante	PA
Inserto materiale isolante statico a freddo	-60 °C
Indice di temperatura relativo materiale isolante (Elec., UL 746 B)	125 °C

Controlli elettrici

Prova di tensione impulsiva

Tensione di prova valore nominale	9,8 kV
Risultato	Prova superata

Test temperatura ambientale

Requisito verifica di riscaldamento	Aumento di temperatura ≤ 45 K
Risultato	Prova superata
Resistenza alla corrente di breve durata 35 mm ²	4,2 kA
Risultato	Prova superata

Rigidità dielettrica a frequenza di rete

Tensione di prova valore nominale	2,2 kV
Risultato	Prova superata

Caratteristiche meccaniche

Dati meccanici

Parete laterale aperta	No
------------------------	----

Controlli meccanici

Resistenza meccanica

Risultato	Prova superata
-----------	----------------

Fissaggio sul supporto

Guida di supporto/supporto di fissaggio	NS 35
Forza di prova valore nominale	10 N
Risultato	Prova superata

UT 35 RD - Morsetto passante



3044227

<https://www.phoenixcontact.com/it/prodotti/3044227>

Prova di integrità e stabilità dei conduttori

Velocità di rotazione	10 giri/min
Giri	135
Sezione conduttore/peso	1,5 mm ² /0,4 kg
	35 mm ² /6,8 kg
	50 mm ² / 9,5 kg
Risultato	Prova superata

Condizioni ambientali e della vita elettrica

Prova di fiamma ad ago

Durata di applicazione	30 s
Risultato	Prova superata

Vibrazioni/rumori a banda larga

Specifica di prova	DIN EN 50155 (VDE 0115-200):2022-06
Spettro	Controllo della vita elettrica categoria 2, montato su carrello
Frequenza	$f_1 = 5 \text{ Hz}$ fino a $f_2 = 250 \text{ Hz}$
Livello ASD	6,12 (m/s ²) ² /Hz
Accelerazione	3,12g
Durata di prova per asse	5 h
Direzioni di prova	Asse X, Y e Z
Risultato	Prova superata

Urti

Specifica di prova	DIN EN 50155 (VDE 0115-200):2008-03
Forma d'urto	Semisinusoidale
Accelerazione	5g
Durata urti	30 ms
Numero di urti per direzione	3
Direzioni di prova	Asse X, Y e Z (pos. e neg.)
Risultato	Prova superata

Condizioni ambientali

Temperatura ambiente (esercizio)	-60 °C ... 110 °C (Intervallo di temperatura di esercizio compreso l'autoriscaldamento, temperatura di esercizio massima a breve termine cfr. RTI Elec.)
Temperatura ambiente (stoccaggio/trasporto)	-25 °C ... 60 °C (per breve durata, non oltre le 24 h, da -60 °C °C a +70 °C)
Temperatura ambiente (montaggio)	-5 °C ... 70 °C
Temperatura ambiente (attivazione)	-5 °C ... 70 °C ()
Umidità dell'aria consentita (esercizio)	20 % ... 90 %
Umidità dell'aria consentita (stoccaggio/trasporto)	30 % ... 70 %

Normative e prescrizioni

Attacco a norma	IEC 60947-7-1
-----------------	---------------

UT 35 RD - Morsetto passante

3044227

<https://www.phoenixcontact.com/it/prodotti/3044227>



Montaggio

Tipo di montaggio	NS 35/7,5
	NS 35/15

UT 35 RD - Morsetto passante

3044227

<https://www.phoenixcontact.com/it/prodotti/3044227>



Disegni

Schema di collegamento



UT 35 RD - Morsetto passante



3044227

<https://www.phoenixcontact.com/it/prodotti/3044227>

Omologazioni

📄 To download certificates, visit the product detail page: <https://www.phoenixcontact.com/it/prodotti/3044227>

DNV

ID omologazione: TAE00001S9



CSA

ID omologazione: 13631



IECEE CB Scheme

ID omologazione: DE1-65779

	Tensione nominale U_N	Corrente nominale I_N	Sezione AWG	Sezione mm^2
keine				
	1000 V	125 A	-	1,5 - 35



cULus Recognized

ID omologazione: E60425

	Tensione nominale U_N	Corrente nominale I_N	Sezione AWG	Sezione mm^2
B				
	600 V	150 A	14 - 1/0	-
Connessione a conduttori multipli	600 V	150 A	14	-
C				
	600 V	150 A	14 - 1/0	-
Connessione a conduttori multipli	600 V	150 A	14	-
E				
	1000 V	150 A	14 - 1/0	-
Connessione a conduttori multipli	1000 V	150 A	14	-



VDE Zeichengenehmigung

ID omologazione: 40020166

	Tensione nominale U_N	Corrente nominale I_N	Sezione AWG	Sezione mm^2
keine				
	1000 V	125 A	-	1,5 - 35



CSA


ID omologazione: 13631


UT 35 RD - Morsetto passante





3044227

<https://www.phoenixcontact.com/it/prodotti/3044227>


 ATEX ID omologazione: KEMA04ATEX2048U				
	Tensione nominale U_N	Corrente nominale I_N	Sezione AWG	Sezione mm^2
keine				
Solo conduttori flessibili	690 V	123 A	-	1,5 - 35
Solo conduttori rigidi	690 V	129 A	-	1,5 - 50


 cUL Recognized ID omologazione: E192998				
	Tensione nominale U_N	Corrente nominale I_N	Sezione AWG	Sezione mm^2
keine				
	600 V	150 A	14 - 1/0	-

 IECEx ID omologazione: IECExKEM06.0027U				
	Tensione nominale U_N	Corrente nominale I_N	Sezione AWG	Sezione mm^2
keine				
Solo conduttori flessibili	690 V	123 A	-	1,5 - 35
Solo conduttori rigidi	690 V	129 A	-	1,5 - 50

 UL Recognized ID omologazione: E192998				
	Tensione nominale U_N	Corrente nominale I_N	Sezione AWG	Sezione mm^2
keine				
	600 V	150 A	14 - 1/0	-

 CCC ID omologazione: 2020322313000622				
---	--	--	--	--

 UKCA-EX ID omologazione: DEKRA 21UKEX0304U				
--	--	--	--	--

 EAC Ex ID omologazione: KZ 7500525010101950				
---	--	--	--	--

UT 35 RD - Morsetto passante



3044227

<https://www.phoenixcontact.com/it/prodotti/3044227>

Classifiche

ECLASS

ECLASS-13.0	27250101
ECLASS-15.0	27250101

ETIM

ETIM 10.0	EC000897
-----------	----------

UNSPSC

UNSPSC 21.0	39121400
-------------	----------

UT 35 RD - Morsetto passante



3044227

<https://www.phoenixcontact.com/it/prodotti/3044227>

Environmental product compliance

EU RoHS

Soddisfa i requisiti della direttiva RoHS	Sì, Nessuna deroga
---	--------------------

China RoHS

Environment friendly use period (EFUP)	EFUP-E
	Nessuna sostanza pericolosa al di sopra dei valori limite

EU REACH SVHC

Avviso di sostanza candidata REACH (n. CAS)	Nessuna sostanza con una percentuale di massa maggiore dello 0,1%
---	---

Phoenix Contact 2026 © - Tutti i diritti riservati
<https://www.phoenixcontact.com>

PHOENIX CONTACT S.p.a.
Via Bellini, 39/41
20095 Cusano Milanino (MI)
+39 02 660591
info_it@phoenixcontact.com