

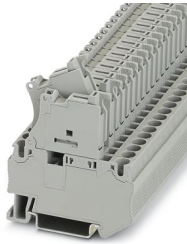
# ST 4-HESI (5X20) GY/GY - Morsetto portafusibili



3039890

<https://www.phoenixcontact.com/it/prodotti/3039890>

Si prega di notare che i dati visualizzati in questo PDF sono stati generati dal nostro catalogo online. I dati completi sono disponibili nella documentazione per l'utente. Si applicano le condizioni generali di utilizzo per i download.



Morsetto portafusibili, tipo di fusibile: Vetro / ceramica / ..., tipo fusibile: G / 5 x 20, tensione nominale: 500 V, corrente nominale: 6,3 A, tipo di connessione: Connessione a molla, 1. piano, Sezione di dimensionamento: 1 mm<sup>2</sup>, sezione: 0,08 mm<sup>2</sup>- 6 mm<sup>2</sup>, tipo di montaggio: NS 35/7,5, NS 35/15, colore: grigio

## I vantaggi

- Cablaggio semplice di conduttori molto piccoli e flessibili
- Semplice integrazione e sostituzione dei fusibili grazie all'elemento a leva
- Controllo semplice dei fusibili grazie alle prese di prova integrate
- Consente il cablaggio con una sola mano
- Collaudata resistenza alle vibrazioni grazie agli elementi di contatto a molla
- Piena flessibilità grazie agli accessori standardizzati CLIPLINE complete per ponti, siglatura e prova

## Dati commerciali

Codice articolo	3039890
Pezzi/conf.	50 Pezzi
Quantità di ordinazione minima	50 Pezzi
Codice vendita	BE2134
Codice prodotto	BE2134
GTIN	4017918936822
Peso per pezzo (confezione inclusa)	15,53 g
Peso per pezzo (confezione esclusa)	14,7 g
Numero tariffa doganale	85369095
Paese di origine	TR

# ST 4-HESI (5X20) GY/GY - Morsetto portafusibili



3039890

<https://www.phoenixcontact.com/it/prodotti/3039890>

## Dati tecnici

### Note

Istruzioni per l'ordine:	Inserito fusibile non compreso nella fornitura
--------------------------	--

### Caratteristiche articolo

Tipo di prodotto	Morsetto portafusibili
Numero collegamenti	2
Numero di file	1
Potenziali	1

### Caratteristiche di isolamento

Categoria di sovratensione	III
Grado d'inquinamento	3

### Caratteristiche elettriche

Tipo di fusibile	Vetro / ceramica / ...
Tensione impulsiva di dimensionamento	6 kV
Potenza dissipata massima in condizioni nominali	1,02 W
Fusibile	G / 5 x 20
Potenza dissipata massima	max. 1,6 W (con disposizione singola del morsetto portafusibili in caso di sovratensione) max. 1,6 W (con disposizione composta di diversi morsetti portafusibili in caso di sovratensione) max. 4 W (con disposizione singola del morsetto portafusibili in caso di cortocircuito) max. 2,5 W (con disposizione composta di diversi morsetti portafusibili in caso di cortocircuito)

### Dati di collegamento

Numero di connessioni per ogni piano	2
Sezione nominale	4 mm <sup>2</sup>

#### 1. piano

Collegamento	Connessione a molla
Lunghezza del tratto da spelare	8 mm ... 10 mm
Calibro a tampone	A4
Attacco a norma	IEC 60947-7-3
Sezione conduttore rigida	0,08 mm <sup>2</sup> ... 6 mm <sup>2</sup>
Sezione conduttore AWG	28 ... 10 (convertito secondo IEC)
Sezione conduttore flessibile	0,08 mm <sup>2</sup> ... 4 mm <sup>2</sup>
Sezione conduttore flessibile [AWG]	28 ... 14 (convertito secondo IEC)
Sezione conduttore flessibile sigillato a ultrasuoni	0,34 mm <sup>2</sup> ... 6 mm <sup>2</sup>
Sezione conduttore flessibile [AWG] sigillato a ultrasuoni	22 ... 10 (convertito secondo IEC)
Sezione del conduttore flessibile (capocorda senza collare di isolamento)	0,14 mm <sup>2</sup> ... 4 mm <sup>2</sup>

# ST 4-HESI (5X20) GY/GY - Morsetto portafusibili



3039890

<https://www.phoenixcontact.com/it/prodotti/3039890>

Sezione del conduttore flessibile (capocorda e collare in plastica)	0,14 mm <sup>2</sup> ... 4 mm <sup>2</sup>
2 conduttori di sezione identica flessibili con puntalino TWIN con collare in plastica	0,5 mm <sup>2</sup> ... 1 mm <sup>2</sup>
Sezione nominale	1 mm <sup>2</sup>
Corrente nominale	6,3 A
Corrente di carico massima	6,3 A (La corrente è determinata dal fusibile impiegato.)
Tensione nominale	500 V

## Dimensioni

Larghezza	6,2 mm
Altezza	61,5 mm
Profondità su NS 35/7,5	62,5 mm
Profondità su NS 35/15	70 mm

## Indicazioni materiale

Colore	grigio (RAL 7042)
Classe di combustibilità a norma UL 94	V0
Gruppo materiale isolante	I
Materiale isolante	PA
Inserto materiale isolante statico a freddo	-60 °C
Indice di temperatura materiale isolante (DIN EN 60216-1 (VDE 0304-21))	130 °C
Indice di temperatura relativo materiale isolante (Elec., UL 746 B)	130 °C
Protezione antincendio per veicoli su rotaia (DIN EN 45545-2) R22	HL 1 - HL 3
Protezione antincendio per veicoli su rotaia (DIN EN 45545-2) R23	HL 1 - HL 3
Protezione antincendio per veicoli su rotaia (DIN EN 45545-2) R24	HL 1 - HL 3
Protezione antincendio per veicoli su rotaia (DIN EN 45545-2) R26	HL 1 - HL 3
Sviluppo di calore cono calorimetrico NFPA 130 (ASTM E 1354)	28 MJ/kg
Infiammabilità della superficie NFPA 130 (ASTM E 162)	superata
Densità ottica specifica dei fumi NFPA 130 (ASTM E 662)	superata
Tossicità dei fumi NFPA 130 (SMP 800C)	superata

## Caratteristiche meccaniche

### Dati meccanici

Parete laterale aperta	No
------------------------	----

## Condizioni ambientali e della vita elettrica

### Prova di fiamma ad ago

Durata di applicazione	30 s
Risultato	Prova superata

### Vibrazioni/rumori a banda larga

# ST 4-HESI (5X20) GY/GY - Morsetto portafusibili



3039890

<https://www.phoenixcontact.com/it/prodotti/3039890>

Spettro	Controllo della vita elettrica categoria 2, montato su carrello
Frequenza	5 - 250 Hz
Livello ASD	6,12 (m/s <sup>2</sup> )/Hz
Accelerazione	3,12g
Durata di prova per asse	5 h
Direzioni di prova	Asse X, Y e Z
Risultato	Prova superata

## Urti

Forma d'urto	Semisinusoidale
Accelerazione	30g
Durata urti	18 ms
Numero di urti per direzione	3
Direzioni di prova	Asse X, Y e Z (pos. e neg.)
Risultato	Prova superata

## Condizioni ambientali

Temperatura ambiente (esercizio)	-60 °C ... 110 °C (Intervallo di temperatura di esercizio compreso l'autoriscaldamento, temperatura di esercizio massima a breve termine cfr. RTI Elec.)
Temperatura ambiente (stoccaggio/trasporto)	-25 °C ... 60 °C (per breve durata, non oltre le 24 h, da -60 °C a +70 °C)
Temperatura ambiente (montaggio)	-5 °C ... 70 °C
Temperatura ambiente (attivazione)	-5 °C ... 70 °C
Umidità dell'aria consentita (esercizio)	20 % ... 90 %
Umidità dell'aria consentita (stoccaggio/trasporto)	30 % ... 70 %

## Normative e prescrizioni

Attacco a norma	IEC 60947-7-3
-----------------	---------------

## Montaggio

Tipo di montaggio	NS 35/7,5
	NS 35/15

# ST 4-HESI (5X20) GY/GY - Morsetto portafusibili

3039890

<https://www.phoenixcontact.com/it/prodotti/3039890>

## Disegni

### Disegno applicazione



Morsetti portafusibili in disposizione composta, con il blocco composto da 5 morsetti portafusibili

# ST 4-HESI (5X20) GY/GY - Morsetto portafusibili

3039890

<https://www.phoenixcontact.com/it/prodotti/3039890>

## Disegno applicazione



Morsetti portafusibili in disposizione singola, con il blocco composto da un morsetto portafusibili e 4 morsetti passanti

# ST 4-HESI (5X20) GY/GY - Morsetto portafusibili



3039890

<https://www.phoenixcontact.com/it/prodotti/3039890>

Schema di collegamento



# ST 4-HESI (5X20) GY/GY - Morsetto portafusibili




3039890


<https://www.phoenixcontact.com/it/prodotti/3039890>


## Omologazioni


To download certificates, visit the product detail page: <https://www.phoenixcontact.com/it/prodotti/3039890>

 <b>CSA</b> ID omologazione: 13631				
	Tensione nominale $U_N$	Corrente nominale $I_N$	Sezione AWG	Sezione $mm^2$
B	300 V	10 A	28 - 10	-
C	300 V	10 A	28 - 10	-

 <b>IECEE CB Scheme</b> ID omologazione: NL-65055				
	Tensione nominale $U_N$	Corrente nominale $I_N$	Sezione AWG	Sezione $mm^2$
keine	500 V	6,3 A	-	0,08 - 4

 <b>EAC</b> ID omologazione: RU C-DE.BL08.B.00644				
---	--	--	--	--

 <b>cULus Recognized</b> ID omologazione: E60425				
	Tensione nominale $U_N$	Corrente nominale $I_N$	Sezione AWG	Sezione $mm^2$
B	300 V	10 A	28 - 10	-
D	300 V	10 A	28 - 10	-

 <b>KEMA-KEUR</b> ID omologazione: 71-113330				
	Tensione nominale $U_N$	Corrente nominale $I_N$	Sezione AWG	Sezione $mm^2$
keine	500 V	6,3 A	-	0,08 - 4

 <b>EAC</b> ID omologazione: KZ7500651131219505				
---	--	--	--	--

# ST 4-HESI (5X20) GY/GY - Morsetto portafusibili



3039890

<https://www.phoenixcontact.com/it/prodotti/3039890>

## Classifiche

### ECLASS

ECLASS-13.0	27250113
ECLASS-15.0	27250113

### ETIM

ETIM 10.0	EC000899
-----------	----------

### UNSPSC

UNSPSC 21.0	39121400
-------------	----------

# ST 4-HESI (5X20) GY/GY - Morsetto portafusibili



3039890

<https://www.phoenixcontact.com/it/prodotti/3039890>

## Environmental product compliance

### EU RoHS

Soddisfa i requisiti della direttiva RoHS	Sì, Nessuna deroga
---	--------------------

### China RoHS

Environment friendly use period (EFUP)	EFUP-E
	Nessuna sostanza pericolosa al di sopra dei valori limite

### EU REACH SVHC

Avviso di sostanza candidata REACH (n. CAS)	Nessuna sostanza con una percentuale di massa maggiore dello 0,1%
---	---

### EF3.1 Cambiamento climatico

CO2e kg	0,226 kg CO2e
---------	---------------

Phoenix Contact 2026 © - Tutti i diritti riservati  
<https://www.phoenixcontact.com>

PHOENIX CONTACT S.p.a.  
Via Bellini, 39/41  
20095 Cusano Milanino (MI)  
+39 02 660591  
[info\\_it@phoenixcontact.com](mailto:info_it@phoenixcontact.com)