

Si prega di notare che i dati visualizzati in questo PDF sono stati generati dal nostro catalogo online. I dati completi sono disponibili nella documentazione per l'utente. Si applicano le condizioni generali di utilizzo per i download.



Ponticello per la ripartizione del potenziale

I vantaggi

- I ponticelli da 2 a 50 poli consentono di ponticellare nei due vani del sistema CLIPLINE complete fino a 50 morsetti in un'unica operazione

Dati commerciali

Codice articolo	3032541
Pezzi/conf.	10 Pezzi
Quantità di ordinazione minima	10 Pezzi
Codice vendita	BE2Z2X
Codice prodotto	BE2Z2X
GTIN	4046356494564
Peso per pezzo (confezione inclusa)	4,1 g
Peso per pezzo (confezione esclusa)	3,93 g
Numero tariffa doganale	85366990
Paese di origine	DE

Dati tecnici

Caratteristiche articolo

Tipo di prodotto	Ponticello a innesto
Numero di poli	2
Passo	8,2 mm

Caratteristiche elettriche

Corrente di carico massima	41 A (I valori di corrente per i ponticelli possono divergere in caso di impiego in morsetti componibili diversi. I valori precisi sono disponibili tra i dati degli accessori dei relativi morsetti componibili.)
----------------------------	--

Dati di collegamento

Corrente di carico massima	41 A (I valori di corrente per i ponticelli possono divergere in caso di impiego in morsetti componibili diversi. I valori precisi sono disponibili tra i dati degli accessori dei relativi morsetti componibili.)
----------------------------	--

Dimensioni

Larghezza	14,7 mm
Altezza	29,6 mm
Profondità	29,6 mm
Passo	8,2 mm

Indicazioni materiale

Colore	grigio (RAL 7042)
Materiale	Rame
Classe di combustibilità a norma UL 94	V0
Materiale isolante	PA

Condizioni ambientali e della vita elettrica

Condizioni ambientali

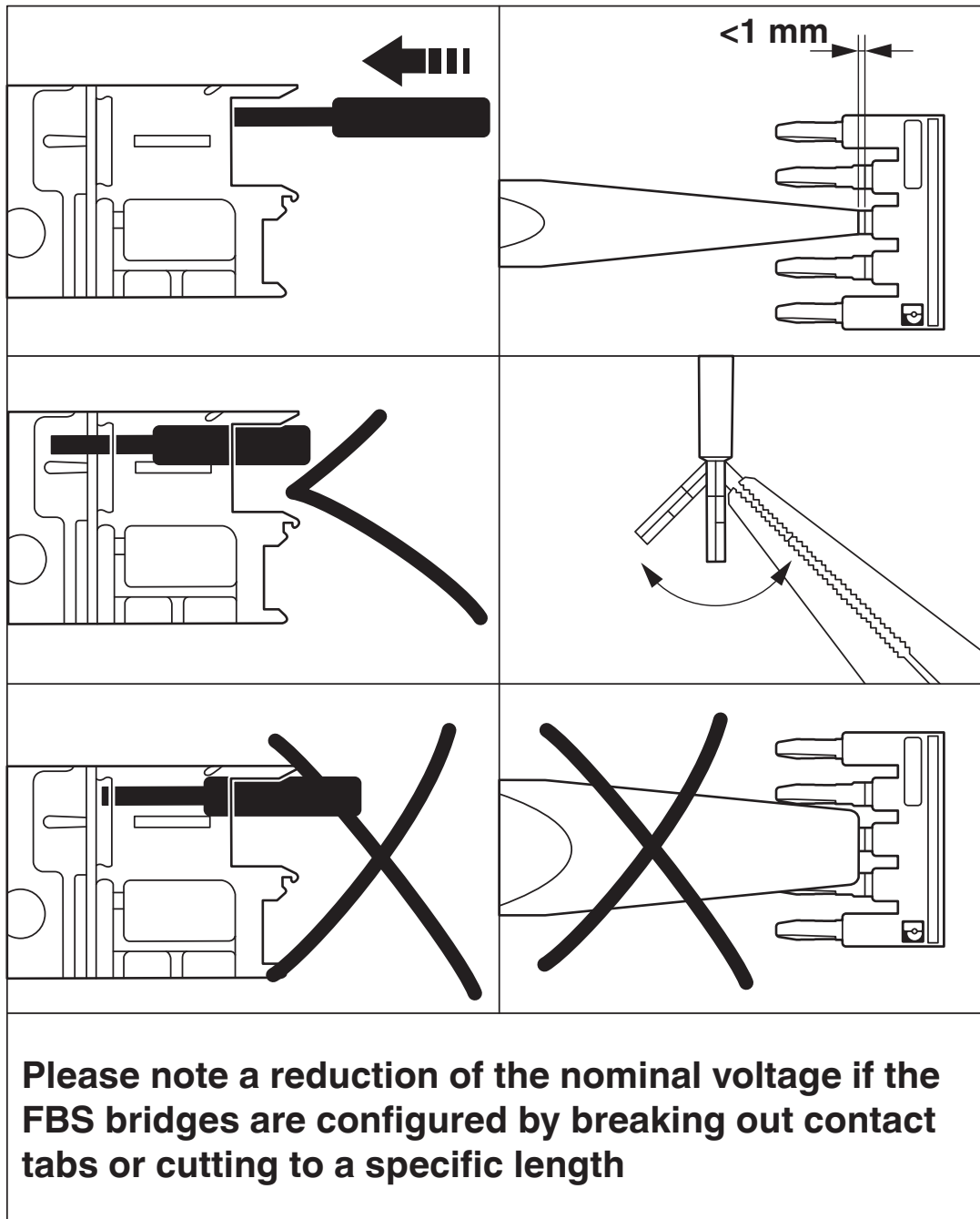
Temperatura ambiente (esercizio)	-60 °C ... 110 °C (Intervallo di temperatura di esercizio compreso l'autorisaldamento, temperatura di esercizio massima a breve termine cfr. RTI Elec.)
Temperatura ambiente (stoccaggio/trasporto)	-25 °C ... 60 °C (per breve durata, non oltre le 24 h, da -60 °C °C a +70 °C)
Temperatura ambiente (montaggio)	-5 °C ... 70 °C
Temperatura ambiente (attivazione)	-5 °C ... 70 °C
Umidità dell'aria consentita (esercizio)	20 % ... 90 %
Umidità dell'aria consentita (stoccaggio/trasporto)	30 % ... 70 %

Montaggio

Tipo di montaggio	Montaggio a innesto
-------------------	---------------------

Disegni

Disegno schema



Classifiche

ECLASS

ECLASS-13.0

27250303

ETIM

ETIM 9.0

EC000489

UNSPSC

UNSPSC 21.0

39121400

Environmental product compliance

EU RoHS

Soddisfa i requisiti della direttiva RoHS	Sì, Nessuna deroga
---	--------------------

China RoHS

Environment friendly use period (EFUP)	EFUP-E
	Nessuna sostanza pericolosa al di sopra dei valori limite

EU REACH SVHC

Avviso di sostanza candidata REACH (n. CAS)	Nessuna sostanza con una percentuale di massa maggiore dello 0,1%
---	---