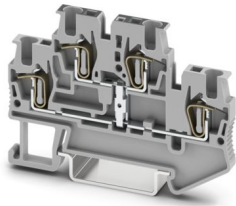


STTB 1,5-PV - Morsetto a molla a due piani

3031526

<https://www.phoenixcontact.com/it/prodotti/3031526>

Si prega di notare che i dati visualizzati in questo PDF sono stati generati dal nostro catalogo online. I dati completi sono disponibili nella documentazione per l'utente. Si applicano le condizioni generali di utilizzo per i download.



Morsetto a molla a due piani, con ripartitore di potenziale, tensione nominale: 500 V, corrente nominale: 17,5 A, tipo di connessione: Connessione a molla, 1. e 2. piano, Sezione di dimensionamento: 1,5 mm², sezione: 0,08 mm² - 1,5 mm², tipo di montaggio: NS 35/7,5, NS 35/15, colore: grigio

I vantaggi

- Cablaggio semplice di conduttori molto piccoli e flessibili
- Consente il cablaggio con una sola mano
- Nessuna riduzione della sezione quando si utilizzano conduttori con puntalino
- Collaudata resistenza alle vibrazioni grazie agli elementi di contatto a molla
- Elevato risparmio di spazio grazie all'integrazione compatta di due circuiti elettrici separati in un unico morsetto
- Piena flessibilità grazie agli accessori standardizzati CLIPLINE complete per ponti, siglatura e prova

Dati commerciali

Codice articolo	3031526
Pezzi/conf.	50 Pezzi
Quantità di ordinazione minima	50 Pezzi
Codice vendita	BE2114
Codice prodotto	BE2114
GTIN	4017918176303
Peso per pezzo (confezione inclusa)	9,052 g
Peso per pezzo (confezione esclusa)	8,335 g
Numero tariffa doganale	85369010
Paese di origine	DE

Dati tecnici

Caratteristiche articolo

Tipo di prodotto	Morsetto a più piani
Famiglia di prodotti	ST
Campo di applicazione	Industria ferroviaria
	Costruzione di macchine
	Costruzione di impianti
	Industria dei processi
Numero collegamenti	4
Numero di file	2
Potenziali	1

Caratteristiche di isolamento

Categoria di sovratensione	III
Grado d'inquinamento	3

Caratteristiche elettriche

Tensione impulsiva di dimensionamento	6 kV
Potenza dissipata massima in condizioni nominali	0,56 W

Dati di collegamento

Numero di connessioni per ogni piano	2
Sezione nominale	1,5 mm ²

1. e 2. piano

Collegamento	Connessione a molla
Lunghezza del tratto da spelare	10 mm
Calibro a tampone	A1
Attacco a norma	IEC 60947-7-1
Sezione conduttore rigida	0,08 mm ² ... 1,5 mm ²
Sezione conduttore AWG	28 ... 16 (convertito secondo IEC)
Sezione conduttore flessibile	0,08 mm ² ... 1,5 mm ²
Sezione conduttore flessibile [AWG]	28 ... 16 (convertito secondo IEC)
Sezione del conduttore flessibile (capocorda senza collare di isolamento)	0,14 mm ² ... 1,5 mm ²
Sezione del conduttore flessibile (capocorda e collare in plastica)	0,14 mm ² ... 1,5 mm ²
2 conduttori di sezione identica flessibili con puntalino TWIN con collare in plastica	0,5 mm ²
Sezione nominale	1,5 mm ²
Corrente nominale	17,5 A (con una sezione conduttore di 1,5 mm ²)
Corrente di carico massima	17,5 A (con sezione conduttore da 1,5 mm ² , la massima corrente di carico ammissibile non deve superare la corrente cumulativa di tutti i conduttori collegati.)
Tensione nominale	500 V

STTB 1,5-PV - Morsetto a molla a due piani



3031526

<https://www.phoenixcontact.com/it/prodotti/3031526>

Dati EX

Dati nominali (ATEX/IECEX)

Siglatura	⊕ II 2 GD Ex eb IIC Gb
Range di temperatura d'impiego	-60 °C ... 85 °C
Accessori certificati Ex	3030459 D-STTB 2,5 3030747 ATP-STTB 4 1204504 SZF 0-0,4X2,5 3022276 CLIPFIX 35-5 3022218 CLIPFIX 35
Lista ponticelli	Ponticello a innesto / FBS 2-4 / 3030116 Ponticello a innesto / FBS 3-4 / 3030129 Ponticello a innesto / FBS 4-4 / 3030132 Ponticello a innesto / FBS 5-4 / 3030145 Ponticello a innesto / FBS 10-4 / 3030158 Ponticello a innesto / FBS 20-4 / 3030352
Dati di ponticellamento	13,5 A / 1,5 mm ²
Aumento di temperatura Ex	40 K (17 A / 1,5 mm ²)
In caso di ponticellamento con ponticello	440 V
- per ponticellamento tra morsetti non contigui	352 V
Tensione di isolamento nominale	400 V
Uscita	(permanente)

Piano Ex Generalità

Tensione nominale	440 V
Corrente nominale	15 A
Corrente di carico massima	15 A

Dati di collegamento Ex Generalità

Sezione nominale	1,5 mm ²
Sezione di dimensionamento AWG	16
Dati di collegamento conduttori rigidi	0,08 mm ² ... 1,5 mm ²
Dati di collegamento AWG	28 ... 16
Dati di collegamento conduttori flessibili	0,08 mm ² ... 1,5 mm ²
Dati di collegamento AWG	28 ... 16
Uscita	(permanente)

Piano Ex 1° piano

Resistenza di contatto	1,07 mΩ
Uscita	(permanente)

Piano Ex 2° piano

Resistenza di contatto	0,91 mΩ
Uscita	(permanente)

Piano Ex Collegamento del potenziale

STTB 1,5-PV - Morsetto a molla a due piani



3031526

<https://www.phoenixcontact.com/it/prodotti/3031526>

Resistenza di contatto	1,19 mΩ
------------------------	---------

Dimensioni

Larghezza	4,2 mm
Spessore della piastra terminale	2,2 mm
Altezza	67,5 mm
Profondità su NS 35/7,5	47,5 mm
Profondità su NS 35/15	55 mm

Indicazioni materiale

Colore	grigio (RAL 7042)
Classe di combustibilità a norma UL 94	V0
Gruppo materiale isolante	I
Materiale isolante	PA
Inserito materiale isolante statico a freddo	-60 °C
Indice di temperatura materiale isolante (DIN EN 60216-1 (VDE 0304-21))	125 °C
Indice di temperatura relativo materiale isolante (Elec., UL 746 B)	130 °C
Protezione antincendio per veicoli su rotaia (DIN EN 45545-2) R22	HL 1 - HL 3
Protezione antincendio per veicoli su rotaia (DIN EN 45545-2) R23	HL 1 - HL 3
Protezione antincendio per veicoli su rotaia (DIN EN 45545-2) R24	HL 1 - HL 3
Protezione antincendio per veicoli su rotaia (DIN EN 45545-2) R26	HL 1 - HL 3
Sviluppo di calore cono calorimetrico NFPA 130 (ASTM E 1354)	27,5 MJ/kg
Infiammabilità della superficie NFPA 130 (ASTM E 162)	superata
Densità ottica specifica dei fumi NFPA 130 (ASTM E 662)	superata
Tossicità dei fumi NFPA 130 (SMP 800C)	superata

Controlli elettrici

Prova di tensione impulsiva

Risultato	Prova superata
-----------	----------------

Test temperatura ambientale

Requisito verifica di riscaldamento	Aumento di temperatura ≤ 45 K
Risultato	Prova superata
Resistenza alla corrente di breve durata 1,5 mm ²	0,18 kA
Risultato	Prova superata

Rigidità dielettrica a frequenza di rete

Tensione di prova valore nominale	1,89 kV
Risultato	Prova superata

Caratteristiche meccaniche

STTB 1,5-PV - Morsetto a molla a due piani



3031526

<https://www.phoenixcontact.com/it/prodotti/3031526>

Dati meccanici

Parete laterale aperta	Sì
------------------------	----

Controlli meccanici

Resistenza meccanica

Risultato	Prova superata
-----------	----------------

Fissaggio sul supporto

Forza di prova valore nominale	1 N
Risultato	Prova superata

Prova di integrità e stabilità dei conduttori

Velocità di rotazione	10 giri/min
Giri	135
Sezione conduttore/peso	0,08 mm ² / 0,1 kg
	1,5 mm ² /0,4 kg
Risultato	Prova superata

Condizioni ambientali e della vita elettrica

Invecchiamento

Cicli di temperatura	192
Risultato	Prova superata

Prova di fiamma ad ago

Durata di applicazione	30 s
Risultato	Prova superata

Vibrazioni/rumori a banda larga

Specifica di prova	DIN EN 50155 (VDE 0115-200):2008-03
Spettro	Controllo della vita elettrica categoria 2, montato su carrello
Frequenza	$f_1 = 5 \text{ Hz}$ fino a $f_2 = 250 \text{ Hz}$
Livello ASD	6,12 (m/s ²) ² /Hz
Accelerazione	3,12g
Durata di prova per asse	5 h
Direzioni di prova	Asse X, Y e Z
Risultato	Prova superata

Urti

Specifica di prova	DIN EN 50155 (VDE 0115-200):2008-03
Forma d'urto	Semisinusoidale
Accelerazione	30g
Durata urti	18 ms
Numero di urti per direzione	3
Direzioni di prova	Asse X, Y e Z (pos. e neg.)
Risultato	Prova superata

STTB 1,5-PV - Morsetto a molla a due piani



3031526

<https://www.phoenixcontact.com/it/prodotti/3031526>

Condizioni ambientali

Temperatura ambiente (esercizio)	-60 °C ... 110 °C (Intervallo di temperatura di esercizio compreso l'autoriscaldamento, temperatura di esercizio massima a breve termine cfr. RTI Elec.)
Temperatura ambiente (stoccaggio/trasporto)	-25 °C ... 60 °C (per breve durata, non oltre le 24 h, da -60 °C °C a +70 °C)
Temperatura ambiente (montaggio)	-5 °C ... 70 °C
Temperatura ambiente (attivazione)	-5 °C ... 70 °C
Umidità dell'aria consentita (esercizio)	20 % ... 90 %
Umidità dell'aria consentita (stoccaggio/trasporto)	30 % ... 70 %

Normative e prescrizioni

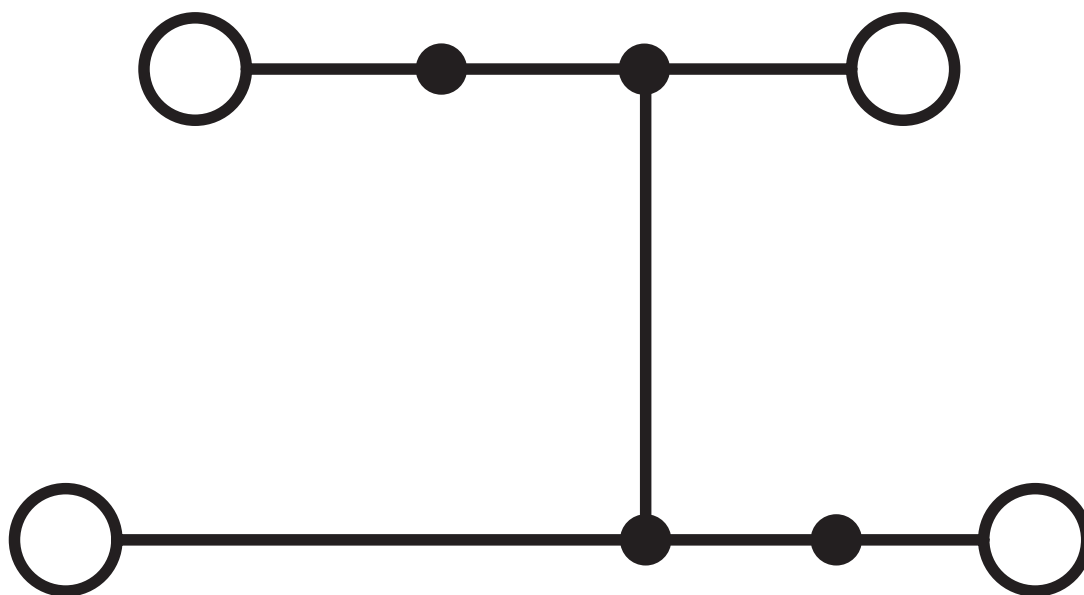
Attacco a norma	IEC 60947-7-1
-----------------	---------------

Montaggio

Tipo di montaggio	NS 35/7,5
	NS 35/15

Disegni

Schema di collegamento



STTB 1,5-PV - Morsetto a molla a due piani





3031526

<https://www.phoenixcontact.com/it/prodotti/3031526>


Omologazioni


📄 To download certificates, visit the product detail page: <https://www.phoenixcontact.com/it/prodotti/3031526>

 CSA ID omologazione: 13631				
	Tensione nominale U_N	Corrente nominale I_N	Sezione AWG	Sezione mm^2
B	300 V	15 A	26 - 14	-
C	300 V	15 A	26 - 14	-

 IECEE CB Scheme ID omologazione: DE1-63027_A1				
	Tensione nominale U_N	Corrente nominale I_N	Sezione AWG	Sezione mm^2
keine	500 V	17,5 A	-	0,2 - 1,5

 NK ID omologazione: 09 ME 140				
---	--	--	--	--

 VDE Zeichengenehmigung ID omologazione: 40009031				
	Tensione nominale U_N	Corrente nominale I_N	Sezione AWG	Sezione mm^2
keine	500 V	17,5 A	-	0,2 - 1,5

 cULus Recognized ID omologazione: E60425				
	Tensione nominale U_N	Corrente nominale I_N	Sezione AWG	Sezione mm^2
B	300 V	15 A	26 - 14	-
C	300 V	15 A	26 - 14	-
D	600 V	5 A	26 - 14	-


 DNV ID omologazione: TAE00001CS				
---	--	--	--	--


STTB 1,5-PV - Morsetto a molla a due piani




3031526

<https://www.phoenixcontact.com/it/prodotti/3031526>

 ATEX ID omologazione: KEMA01ATEX2129U				
	Tensione nominale U_N	Corrente nominale I_N	Sezione AWG	Sezione mm^2
keine				
Certificato di prova di omologazione	440 V	15 A	-	0,08 - 1,5

 IECEX ID omologazione: IECEX KEM 06.0043U				
	Tensione nominale U_N	Corrente nominale I_N	Sezione AWG	Sezione mm^2
keine				
	440 V	15 A	-	0,08 - 1,5

 CCC ID omologazione: 2020322313000621				
---	--	--	--	--

 EAC Ex ID omologazione: KZ 7500525010101950				
---	--	--	--	--

STTB 1,5-PV - Morsetto a molla a due piani



3031526

<https://www.phoenixcontact.com/it/prodotti/3031526>

Classifiche

ECLASS

ECLASS-13.0	27250102
ECLASS-15.0	27250102

ETIM

ETIM 10.0	EC000897
-----------	----------

UNSPSC

UNSPSC 21.0	39121400
-------------	----------

STTB 1,5-PV - Morsetto a molla a due piani



3031526

<https://www.phoenixcontact.com/it/prodotti/3031526>

Environmental product compliance

EU RoHS

Soddisfa i requisiti della direttiva RoHS	Sì, Nessuna deroga
---	--------------------

China RoHS

Environment friendly use period (EFUP)	EFUP-E
	Nessuna sostanza pericolosa al di sopra dei valori limite

EU REACH SVHC

Avviso di sostanza candidata REACH (n. CAS)	Nessuna sostanza con una percentuale di massa maggiore dello 0,1%
---	---

EF3.1 Cambiamento climatico

CO2e kg	0,036 kg CO2e
---------	---------------

Phoenix Contact 2026 © - Tutti i diritti riservati
<https://www.phoenixcontact.com>

PHOENIX CONTACT S.p.a.
Via Bellini, 39/41
20095 Cusano Milanino (MI)
+39 02 660591
info_it@phoenixcontact.com