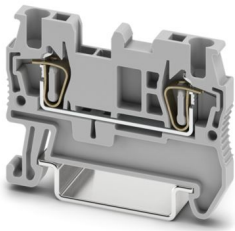


# ST 1,5 - Morsetto passante

3031076

<https://www.phoenixcontact.com/it/prodotti/3031076>

Si prega di notare che i dati visualizzati in questo PDF sono stati generati dal nostro catalogo online. I dati completi sono disponibili nella documentazione per l'utente. Si applicano le condizioni generali di utilizzo per i download.



Morsetto passante, tensione nominale: 500 V, corrente nominale: 17,5 A, numero di connessioni: 2, tipo di connessione: Connessione a molla, Sezione di dimensionamento: 1,5 mm<sup>2</sup>, 1. piano, sezione: 0,08 mm<sup>2</sup> - 1,5 mm<sup>2</sup>, tipo di montaggio: NS 35/7,5, NS 35/15, colore: grigio

## I vantaggi

- Cablaggio semplice di conduttori molto piccoli e flessibili
- Consente il cablaggio con una sola mano
- Nessuna riduzione della sezione quando si utilizzano conduttori con puntalino
- Collaudata resistenza alle vibrazioni grazie agli elementi di contatto a molla
- Connessione dei conduttori resistente alle vibrazioni ed esente da manutenzione
- Piena flessibilità grazie agli accessori standardizzati CLIPLINE complete per ponti, siglatura e prova

## Dati commerciali

Codice articolo	3031076
Pezzi/conf.	50 Pezzi
Quantità di ordinazione minima	50 Pezzi
Codice vendita	BE2111
Codice prodotto	BE2111
GTIN	4017918186616
Peso per pezzo (confezione inclusa)	4,94 g
Peso per pezzo (confezione esclusa)	4,94 g
Numero tariffa doganale	85369010
Paese di origine	DE

# ST 1,5 - Morsetto passante



3031076

<https://www.phoenixcontact.com/it/prodotti/3031076>

## Dati tecnici

### Caratteristiche articolo

Tipo di prodotto	Morsetto passante
Famiglia di prodotti	ST
Campo di applicazione	Industria ferroviaria Costruzione di macchine Costruzione di impianti Industria dei processi
Numero collegamenti	2
Numero di file	1
Potenziali	1

### Caratteristiche di isolamento

Categoria di sovratensione	III
Grado d'inquinamento	3

### Caratteristiche elettriche

Tensione impulsiva di dimensionamento	6 kV
Potenza dissipata massima in condizioni nominali	0,56 W

### Dati di collegamento

Numero di connessioni per ogni piano	2
Sezione nominale	1,5 mm <sup>2</sup>

#### 1. piano

Collegamento	Connessione a molla
Lunghezza del tratto da spelare	8 mm ... 10 mm
Calibro a tampone	A1
Attacco a norma	IEC 60947-7-1
Sezione conduttore rigida	0,08 mm <sup>2</sup> ... 1,5 mm <sup>2</sup>
Sezione conduttore AWG	28 ... 16 (convertito secondo IEC)
Sezione conduttore flessibile	0,08 mm <sup>2</sup> ... 1,5 mm <sup>2</sup>
Sezione conduttore flessibile [AWG]	28 ... 16 (convertito secondo IEC)
Sezione conduttore flessibile sigillato a ultrasuoni	0,34 mm <sup>2</sup> ... 1,5 mm <sup>2</sup>
Sezione conduttore flessibile [AWG] sigillato a ultrasuoni	22 ... 16 (convertito secondo IEC)
Sezione del conduttore flessibile (capocorda senza collare di isolamento)	0,14 mm <sup>2</sup> ... 1,5 mm <sup>2</sup>
Sezione del conduttore flessibile (capocorda e collare in plastica)	0,14 mm <sup>2</sup> ... 1,5 mm <sup>2</sup>
2 conduttori di sezione identica flessibili con puntalino TWIN con collare in plastica	0,5 mm <sup>2</sup>
Sezione nominale	1,5 mm <sup>2</sup>
Corrente nominale	17,5 A
Corrente di carico massima	17,5 A (con una sezione conduttore di 1,5 mm <sup>2</sup> )
Tensione nominale	500 V

# ST 1,5 - Morsetto passante



3031076

<https://www.phoenixcontact.com/it/prodotti/3031076>

## Dati EX

### Dati nominali (ATEX/IECEx)

Siglatura	Ⓔ II 2 GD Ex eb IIC Gb
Range di temperatura d'impiego	-60 °C ... 85 °C
Accessori certificati Ex	3030417 D-ST 2,5
	3030721 ATP-ST 4
	1204504 SZF 0-0,4X2,5
	3022276 CLIPFIX 35-5
	3022218 CLIPFIX 35
Lista ponticelli	Ponticello a innesto / FBS 2-4 / 3030116
	Ponticello a innesto / FBS 3-4 / 3030129
	Ponticello a innesto / FBS 4-4 / 3030132
	Ponticello a innesto / FBS 5-4 / 3030145
	Ponticello a innesto / FBS 10-4 / 3030158
	Ponticello a innesto / FBS 20-4 / 3030352
Dati di ponticellamento	16,5 A (1,5 mm <sup>2</sup> )
Aumento di temperatura Ex	40 K (19,4 A / 1,5 mm <sup>2</sup> )
In caso di ponticellamento con ponticello	440 V
- per ponticellamento tra morsetti non contigui	352 V
- per ponticellamento tra morsetti non contigui mediante morsetto PE	352 V
- per ponticello tagliato con coperchio	220 V
- per ponticello tagliato con piastra di separazione	275 V
Tensione di isolamento nominale	400 V
Uscita	(permanente)

### Piano Ex Generalità

Tensione nominale	440 V
Corrente nominale	17,5 A
Corrente di carico massima	17,5 A
Resistenza di contatto	1,43 mΩ

### Dati di collegamento Ex Generalità

Sezione nominale	1,5 mm <sup>2</sup>
Sezione di dimensionamento AWG	16
Dati di collegamento conduttori rigidi	0,08 mm <sup>2</sup> ... 1,5 mm <sup>2</sup>
Dati di collegamento AWG	28 ... 16
Dati di collegamento conduttori flessibili	0,08 mm <sup>2</sup> ... 1,5 mm <sup>2</sup>
Dati di collegamento AWG	28 ... 16

## Dimensioni

Larghezza	4,2 mm
Spessore della piastra terminale	2,2 mm
Altezza	48,5 mm

# ST 1,5 - Morsetto passante



3031076

<https://www.phoenixcontact.com/it/prodotti/3031076>

Profondità su NS 35/7,5	36,5 mm
Profondità su NS 35/15	44 mm

## Indicazioni materiale

Colore	grigio (RAL 7042)
Classe di combustibilità a norma UL 94	V0
Gruppo materiale isolante	I
Materiale isolante	PA
Insero materiale isolante statico a freddo	-60 °C
Indice di temperatura materiale isolante (DIN EN 60216-1 (VDE 0304-21))	125 °C
Indice di temperatura relativo materiale isolante (Elec., UL 746 B)	130 °C
Protezione antincendio per veicoli su rotaia (DIN EN 45545-2) R22	HL 1 - HL 3
Protezione antincendio per veicoli su rotaia (DIN EN 45545-2) R23	HL 1 - HL 3
Protezione antincendio per veicoli su rotaia (DIN EN 45545-2) R24	HL 1 - HL 3
Protezione antincendio per veicoli su rotaia (DIN EN 45545-2) R26	HL 1 - HL 3
Sviluppo di calore cono calorimetrico NFPA 130 (ASTM E 1354)	27,5 MJ/kg
Infiammabilità della superficie NFPA 130 (ASTM E 162)	superata
Densità ottica specifica dei fumi NFPA 130 (ASTM E 662)	superata
Tossicità dei fumi NFPA 130 (SMP 800C)	superata

## Controlli elettrici

### Prova di tensione impulsiva

Tensione di prova valore nominale	7,3 kV
Risultato	Prova superata

### Test temperatura ambientale

Requisito verifica di riscaldamento	Aumento di temperatura $\leq 45$ K
Risultato	Prova superata
Resistenza alla corrente di breve durata 1,5 mm <sup>2</sup>	0,18 kA
Risultato	Prova superata

### Rigidità dielettrica a frequenza di rete

Tensione di prova valore nominale	1,89 kV
Risultato	Prova superata

## Caratteristiche meccaniche

### Dati meccanici

Parete laterale aperta	Sì
------------------------	----

## Controlli meccanici

# ST 1,5 - Morsetto passante



3031076

<https://www.phoenixcontact.com/it/prodotti/3031076>

## Resistenza meccanica

Risultato	Prova superata
-----------	----------------

## Fissaggio sul supporto

Guida di supporto/supporto di fissaggio	NS 35
Forza di prova valore nominale	1 N
Risultato	Prova superata

## Prova di integrità e stabilità dei conduttori

Velocità di rotazione	10 giri/min
Giri	135
Sezione conduttore/peso	0,08 mm <sup>2</sup> / 0,1 kg 1,5 mm <sup>2</sup> /0,4 kg
Risultato	Prova superata

## Condizioni ambientali e della vita elettrica

### Invecchiamento

Cicli di temperatura	192
Risultato	Prova superata

### Prova di fiamma ad ago

Durata di applicazione	30 s
Risultato	Prova superata

### Vibrazioni/rumori a banda larga

Specifica di prova	DIN EN 50155 (VDE 0115-200):2008-03
Spettro	Controllo della vita elettrica categoria 1, classe B, montato sulla carrozzeria
Frequenza	$f_1 = 5 \text{ Hz}$ a $f_2 = 150 \text{ Hz}$
Livello ASD	1,857 (m/s <sup>2</sup> )/Hz
Accelerazione	0,8g
Durata di prova per asse	5 h
Direzioni di prova	Asse X, Y e Z
Risultato	Prova superata

### Urti

Specifica di prova	DIN EN 50155 (VDE 0115-200):2008-03
Forma d'urto	Semisinusoidale
Accelerazione	5g
Durata urti	30 ms
Numero di urti per direzione	3
Direzioni di prova	Asse X, Y e Z (pos. e neg.)
Risultato	Prova superata

### Condizioni ambientali

Temperatura ambiente (esercizio)	-60 °C ... 110 °C (Intervallo di temperatura di esercizio compreso)
----------------------------------	---

# ST 1,5 - Morsetto passante



3031076

<https://www.phoenixcontact.com/it/prodotti/3031076>

	l'autoriscaldamento, temperatura di esercizio massima a breve termine cfr. RTI Elec.)
Temperatura ambiente (stoccaggio/trasporto)	-25 °C ... 60 °C (per breve durata, non oltre le 24 h, da -60 °C °C a +70 °C)
Temperatura ambiente (montaggio)	-5 °C ... 70 °C
Temperatura ambiente (attivazione)	-5 °C ... 70 °C
Umidità dell'aria consentita (esercizio)	20 % ... 90 %
Umidità dell'aria consentita (stoccaggio/trasporto)	30 % ... 70 %

## Normative e prescrizioni

Attacco a norma	IEC 60947-7-1
-----------------	---------------

## Montaggio

Tipo di montaggio	NS 35/7,5
	NS 35/15

# ST 1,5 - Morsetto passante

3031076

<https://www.phoenixcontact.com/it/prodotti/3031076>



## Disegni

### Schema di collegamento



# ST 1,5 - Morsetto passante





3031076

<https://www.phoenixcontact.com/it/prodotti/3031076>

## Omologazioni


To download certificates, visit the product detail page: <https://www.phoenixcontact.com/it/prodotti/3031076>


 <b>CSA</b> ID omologazione: 13631				
	Tensione nominale $U_N$	Corrente nominale $I_N$	Sezione AWG	Sezione $mm^2$
B	300 V	15 A	26 - 14	-
C	300 V	15 A	26 - 14	-

 <b>IECEE CB Scheme</b> ID omologazione: DE1-63027_A1				
	Tensione nominale $U_N$	Corrente nominale $I_N$	Sezione AWG	Sezione $mm^2$
keine	500 V	17,5 A	-	0,2 - 1,5

 <b>KR</b> ID omologazione: HMB17372-EL002				
--	--	--	--	--

 <b>NK</b> ID omologazione: 09 ME 140				
---	--	--	--	--

 <b>VDE Zeichengenehmigung</b> ID omologazione: 40009031				
	Tensione nominale $U_N$	Corrente nominale $I_N$	Sezione AWG	Sezione $mm^2$
keine	500 V	17,5 A	-	0,2 - 1,5

 <b>cULus Recognized</b> ID omologazione: E60425				
	Tensione nominale $U_N$	Corrente nominale $I_N$	Sezione AWG	Sezione $mm^2$
B	300 V	15 A	26 - 14	-
C	300 V	15 A	26 - 14	-
D	600 V	5 A	26 - 14	-

# ST 1,5 - Morsetto passante



3031076

<https://www.phoenixcontact.com/it/prodotti/3031076>

## DNV

ID omologazione: TAE00001CS



## ATEX

ID omologazione: KEMA01ATEX2129U

	Tensione nominale $U_N$	Corrente nominale $I_N$	Sezione AWG	Sezione $\text{mm}^2$
keine				
Certificato di prova di omologazione	440 V	17,5 A	-	0,08 - 1,5



## IECEx

ID omologazione: IECEx KEM 06.0043U

	Tensione nominale $U_N$	Corrente nominale $I_N$	Sezione AWG	Sezione $\text{mm}^2$
keine				
	440 V	17,5 A	-	0,08 - 1,5



## CCC

ID omologazione: 2020322313000621



## UKCA-EX

ID omologazione: DEKRA 21UKEX0302U



## EAC Ex

ID omologazione: KZ 7500525010101950

# ST 1,5 - Morsetto passante



3031076

<https://www.phoenixcontact.com/it/prodotti/3031076>

## Classifiche

### ECLASS

ECLASS-13.0	27250101
ECLASS-15.0	27250101

### ETIM

ETIM 10.0	EC000897
-----------	----------

### UNSPSC

UNSPSC 21.0	39121400
-------------	----------

# ST 1,5 - Morsetto passante

3031076

<https://www.phoenixcontact.com/it/prodotti/3031076>



## Environmental product compliance

### EU RoHS

Soddisfa i requisiti della direttiva RoHS	Sì, Nessuna deroga
---	--------------------

### China RoHS

Environment friendly use period (EFUP)	EFUP-E
	Nessuna sostanza pericolosa al di sopra dei valori limite

### EU REACH SVHC

Avviso di sostanza candidata REACH (n. CAS)	Nessuna sostanza con una percentuale di massa maggiore dello 0,1%
---	---

### EF3.1 Cambiamento climatico

CO2e kg	0,025 kg CO2e
---------	---------------

Phoenix Contact 2026 © - Tutti i diritti riservati

<https://www.phoenixcontact.com>

PHOENIX CONTACT S.p.a.

Via Bellini, 39/41

20095 Cusano Milanino (MI)

+39 02 660591

[info\\_it@phoenixcontact.com](mailto:info_it@phoenixcontact.com)