

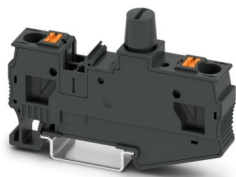
PT 6-DREHSI (5X20) - Morsetto portafusibili



3025042

<https://www.phoenixcontact.com/it/prodotti/3025042>

Si prega di notare che i dati visualizzati in questo PDF sono stati generati dal nostro catalogo online. I dati completi sono disponibili nella documentazione per l'utente. Si applicano le condizioni generali di utilizzo per i download.



Morsetto portafusibili, tipo di fusibile: Vetro / ceramica / ..., tipo fusibile: G / 5 x 20, tensione nominale: 1000 V, corrente nominale: 10 A, tipo di connessione: Connessione Push-in, Sezione di dimensionamento: 6 mm², sezione: 0,5 mm²- 10 mm², tipo di montaggio: NS 35/7,5, NS 35/15, colore: nero

Dati commerciali

Codice articolo	3025042
Pezzi/conf.	25 Pezzi
Quantità di ordinazione minima	25 Pezzi
Codice vendita	BE2235
Codice prodotto	BE2235
GTIN	4055626379401
Peso per pezzo (confezione inclusa)	28,45 g
Peso per pezzo (confezione esclusa)	27,452 g
Numero tariffa doganale	85369095
Paese di origine	IN

Dati tecnici

Note

Istruzioni per l'ordine:	Inserto fusibile non compreso nella fornitura
--------------------------	-----------------------------------------------

Note generali

Nota	La corrente è determinata dal fusibile inserito, la tensione dal fusibile o dalla spia luminosa selezionata.
------	--------------------------------------------------------------------------------------------------------------

Caratteristiche articolo

Tipo di prodotto	Morsetto portafusibili
Numero collegamenti	2
Numero di file	1
Potenziali	1

Caratteristiche di isolamento

Categoria di sovratensione	III
Grado d'inquinamento	3

Caratteristiche elettriche

Tipo di fusibile	Vetro / ceramica / ...
Tensione impulsiva di dimensionamento	6 kV
Potenza dissipata massima in condizioni nominali	1,31 W
Fusibile	G / 5 x 20
Potenza dissipata massima	max. 1,6 W (con disposizione singola del morsetto portafusibili in caso di sovratensione)
	max. 1,6 W (con disposizione composta di diversi morsetti portafusibili in caso di sovratensione)
	max. 4 W (con disposizione singola del morsetto portafusibili in caso di cortocircuito)
	max. 2,5 W (con disposizione composta di diversi morsetti portafusibili in caso di cortocircuito)

Dati di collegamento

Numero di connessioni per ogni piano	2
Sezione nominale	6 mm ²
Sezione di dimensionamento AWG	10
Collegamento	Connessione Push-in
Lunghezza del tratto da spelare	10 mm ... 12 mm
Calibro a tampone	A5
Attacco a norma	IEC 60947-7-3
Sezione conduttore rigida	0,5 mm ² ... 10 mm ²
Sezione conduttore AWG	20 ... 8 (convertito secondo IEC)
Sezione conduttore flessibile	0,5 mm ² ... 10 mm ²
Sezione conduttore flessibile [AWG]	20 ... 8 (convertito secondo IEC)
Sezione conduttore flessibile sigillato a ultrasuoni	0,34 mm ² ... 10 mm ²

PT 6-DREHSI (5X20) - Morsetto portafusibili



3025042

<https://www.phoenixcontact.com/it/prodotti/3025042>

Sezione conduttore flessibile [AWG] sigillato a ultrasuoni	22 ... 8 (convertito secondo IEC)
Sezione del conduttore flessibile (capocorda senza collare di isolamento)	0,5 mm ² ... 6 mm ²
Sezione del conduttore flessibile (capocorda e collare in plastica)	0,5 mm ² ... 6 mm ²
2 conduttori di sezione identica flessibili con puntalino TWIN con collare in plastica	0,5 mm ² ... 2,5 mm ² In caso di utilizzo di capicorda TWIN, consigliamo una lunghezza minima del capocorda di 13 mm.
Sezione nominale	6 mm ²
Corrente nominale	10 A
Corrente di carico massima	10 A (La corrente è determinata dal fusibile impiegato.)
Tensione nominale	1000 V

Sezioni di collegamento dirette a innesto

Sezione conduttore rigida	1 mm ² ... 10 mm ²
Sezione del conduttore flessibile (capocorda senza collare di isolamento)	1 mm ² ... 6 mm ²
Sezione del conduttore flessibile (capocorda e collare in plastica)	1 mm ² ... 6 mm ²

Dimensioni

Larghezza	12,3 mm
Spessore della piastra terminale	2,2 mm
Altezza	77,7 mm
Profondità	49,8 mm
Profondità su NS 35/7,5	51,3 mm
Profondità su NS 35/15	58,8 mm

Indicazioni materiale

Colore	nero (RAL 9005)
Classe di combustibilità a norma UL 94	V0
Gruppo materiale isolante	I
Materiale isolante	PA
Inserito materiale isolante statico a freddo	-60 °C
Indice di temperatura relativo materiale isolante (Elec., UL 746 B)	130 °C
Protezione antincendio per veicoli su rotaia (DIN EN 45545-2) R22	HL 1 - HL 3
Protezione antincendio per veicoli su rotaia (DIN EN 45545-2) R23	HL 1 - HL 3
Protezione antincendio per veicoli su rotaia (DIN EN 45545-2) R24	HL 1 - HL 3
Protezione antincendio per veicoli su rotaia (DIN EN 45545-2) R26	HL 1 - HL 3
Infiammabilità della superficie NFPA 130 (ASTM E 162)	superata
Densità ottica specifica dei fumi NFPA 130 (ASTM E 662)	superata
Tossicità dei fumi NFPA 130 (SMP 800C)	superata

Caratteristiche meccaniche

Dati meccanici

PT 6-DREHSI (5X20) - Morsetto portafusibili



3025042

<https://www.phoenixcontact.com/it/prodotti/3025042>

Parete laterale aperta	No
------------------------	----

Condizioni ambientali e della vita elettrica

Vibrazioni/rumori a banda larga

Specifica di prova	DIN EN 50155 (VDE 0115-200):2018-05
Spettro	Controllo della vita elettrica categoria 2, montato su carrello
Frequenza	$f_1 = 5 \text{ Hz}$ fino a $f_2 = 250 \text{ Hz}$
Livello ASD	6,12 (m/s ²) ² /Hz
Accelerazione	3,12g
Durata di prova per asse	5 h
Direzioni di prova	Asse X, Y e Z
Risultato	Prova superata

Urti

Specifica di prova	DIN EN 50155 (VDE 0115-200):2018-05
Forma d'urto	Semisinusoidale
Accelerazione	30g
Durata urti	18 ms
Numero di urti per direzione	3
Direzioni di prova	Asse X, Y e Z (pos. e neg.)
Risultato	Prova superata

Condizioni ambientali

Temperatura ambiente (esercizio)	-60 °C ... 110 °C (Intervallo di temperatura di esercizio compreso l'autoriscaldamento, temperatura di esercizio massima a breve termine cfr. RTI Elec.)
Temperatura ambiente (stoccaggio/trasporto)	-25 °C ... 60 °C (per breve durata, non oltre le 24 h, da -60 °C a +70 °C)
Temperatura ambiente (montaggio)	-5 °C ... 70 °C
Temperatura ambiente (attivazione)	-5 °C ... 70 °C
Umidità dell'aria consentita (esercizio)	20 % ... 90 %
Umidità dell'aria consentita (stoccaggio/trasporto)	30 % ... 70 %

Normative e prescrizioni

Attacco a norma	IEC 60947-7-3
-----------------	---------------

Montaggio

Tipo di montaggio	NS 35/7,5
	NS 35/15

Disegni

Disegno applicazione



Morsetti portafusibili in disposizione composta, con il blocco composto da 5 morsetti portafusibili

PT 6-DREHSI (5X20) - Morsetto portafusibili

3025042

<https://www.phoenixcontact.com/it/prodotti/3025042>

Disegno applicazione



Morsetti portafusibili in disposizione singola, con il blocco composto da un morsetto portafusibili e 4 morsetti passanti

PT 6-DREHSI (5X20) - Morsetto portafusibili



3025042

<https://www.phoenixcontact.com/it/prodotti/3025042>

Schema di collegamento



PT 6-DREHSI (5X20) - Morsetto portafusibili





3025042


<https://www.phoenixcontact.com/it/prodotti/3025042>


Omologazioni


To download certificates, visit the product detail page: <https://www.phoenixcontact.com/it/prodotti/3025042>

 IECEE CB Scheme ID omologazione: NL-50196				
	Tensione nominale U_N	Corrente nominale I_N	Sezione AWG	Sezione mm^2
keine				
	1000 V	10 A	-	-

 EAC ID omologazione: RU C-DE.BL08.B.00644				
---------------------------------------------------------------------------------------------------------------------------------------	--	--	--	--

 cULus Recognized ID omologazione: E60425				
	Tensione nominale U_N	Corrente nominale I_N	Sezione AWG	Sezione mm^2
B				
	600 V	10 A	20 - 8	-
C				
	600 V	10 A	20 - 8	-

 CSA ID omologazione: 158887				
	Tensione nominale U_N	Corrente nominale I_N	Sezione AWG	Sezione mm^2
B				
	600 V	10 A	20 - 8	-
C				
	600 V	10 A	20 - 8	-

 EAC ID omologazione: KZ7500651131219505				
---------------------------------------------------------------------------------------------------------------------------------------	--	--	--	--

PT 6-DREHSI (5X20) - Morsetto portafusibili



3025042

<https://www.phoenixcontact.com/it/prodotti/3025042>

Classifiche

ECLASS

ECLASS-13.0	27250113
ECLASS-15.0	27250113

ETIM

ETIM 10.0	EC000899
-----------	----------

UNSPSC

UNSPSC 21.0	39121400
-------------	----------

PT 6-DREHSI (5X20) - Morsetto portafusibili



3025042

<https://www.phoenixcontact.com/it/prodotti/3025042>

Environmental product compliance

EU RoHS

Soddisfa i requisiti della direttiva RoHS	Sì, Nessuna deroga
-------------------------------------------	--------------------

China RoHS

Environment friendly use period (EFUP)	EFUP-E
	Nessuna sostanza pericolosa al di sopra dei valori limite

EU REACH SVHC

Avviso di sostanza candidata REACH (n. CAS)	Nessuna sostanza con una percentuale di massa maggiore dello 0,1%
---------------------------------------------	-------------------------------------------------------------------

Phoenix Contact 2026 © - Tutti i diritti riservati
<https://www.phoenixcontact.com>

PHOENIX CONTACT S.p.a.
Via Bellini, 39/41
20095 Cusano Milanino (MI)
+39 02 660591
info_it@phoenixcontact.com