

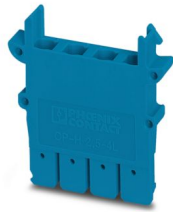
CP-H 2,5-4L BU - Custodia connettore



3012322

<https://www.phoenixcontact.com/it/prodotti/3012322>

Si prega di notare che i dati visualizzati in questo PDF sono stati generati dal nostro catalogo online. I dati completi sono disponibili nella documentazione per l'utente. Si applicano le condizioni generali di utilizzo per i download.



Custodia connettore, tipo di connessione: Connessione a crimpare, profondità: 31,7 mm, larghezza: 5,2 mm, altezza: 31,6 mm, numero poli: 4, colore: blu

I vantaggi

- Siglabile su ogni punto di connessione
- Quattro piani passanti
- Larghezza di soli 5,2 mm

Dati commerciali

Codice articolo	3012322
Pezzi/conf.	50 Pezzi
Quantità di ordinazione minima	50 Pezzi
Codice vendita	BE2144
Codice prodotto	BE2144
GTIN	4046356740500
Peso per pezzo (confezione inclusa)	1,997 g
Peso per pezzo (confezione esclusa)	1,886 g
Numero tariffa doganale	85472000
Paese di origine	PL

CP-H 2,5-4L BU - Custodia connettore



3012322

<https://www.phoenixcontact.com/it/prodotti/3012322>

Dati tecnici

Caratteristiche articolo

Tipo di prodotto	Connettore maschio
Numero di poli	4

Dati di collegamento

Collegamento	Connessione a crimpare
--------------	------------------------

Dimensioni

Larghezza	5,2 mm
Altezza	31,6 mm
Profondità	31,7 mm

Indicazioni materiale

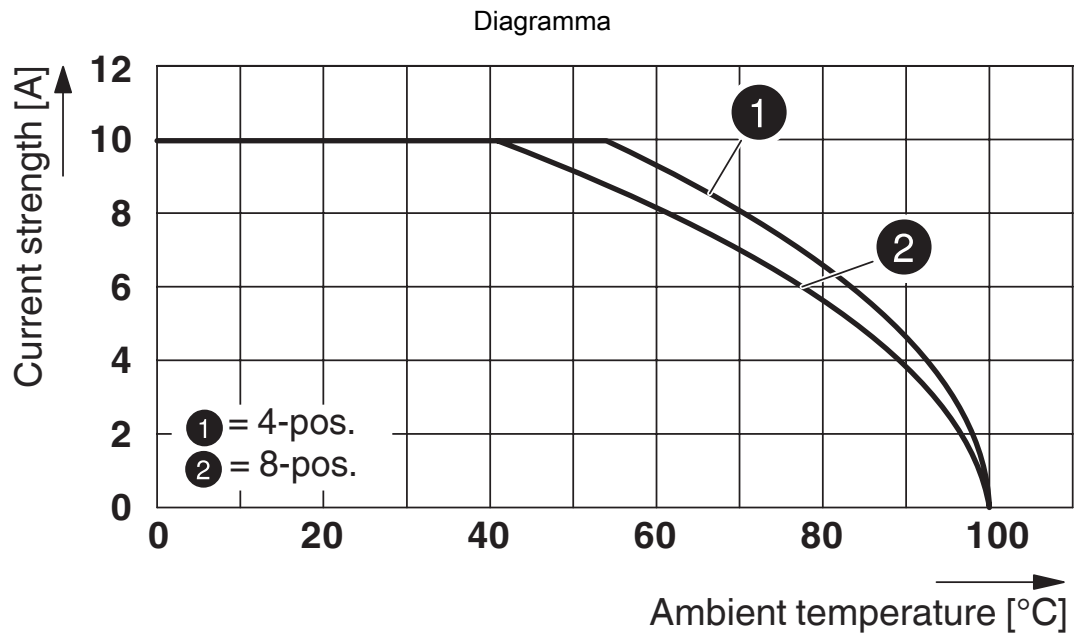
Colore	blu (RAL 5015)
Classe di combustibilità a norma UL 94	V0
Materiale isolante	PA
Inserito materiale isolante statico a freddo	-60 °C
Indice di temperatura materiale isolante (DIN EN 60216-1 (VDE 0304-21))	130 °C
Indice di temperatura relativo materiale isolante (Elec., UL 746 B)	130 °C
Protezione antincendio per veicoli su rotaia (DIN EN 45545-2) R22	HL 1 - HL 3
Protezione antincendio per veicoli su rotaia (DIN EN 45545-2) R23	HL 1 - HL 3
Protezione antincendio per veicoli su rotaia (DIN EN 45545-2) R24	HL 1 - HL 3
Protezione antincendio per veicoli su rotaia (DIN EN 45545-2) R26	HL 1 - HL 3
Sviluppo di calore cono calorimetrico NFPA 130 (ASTM E 1354)	28 MJ/kg
Infiammabilità della superficie NFPA 130 (ASTM E 162)	superata
Densità ottica specifica dei fumi NFPA 130 (ASTM E 662)	superata
Tossicità dei fumi NFPA 130 (SMP 800C)	superata

Condizioni ambientali e della vita elettrica

Condizioni ambientali

Temperatura ambiente (esercizio)	-60 °C (per la temperatura di esercizio massima si veda la curva di derating)
Temperatura ambiente (stoccaggio/trasporto)	-25 °C ... 60 °C (per breve durata, non oltre le 24 h, da -60 °C a +70 °C)
Temperatura ambiente (montaggio)	-5 °C ... 70 °C
Temperatura ambiente (attivazione)	-5 °C ... 70 °C
Umidità dell'aria consentita (stoccaggio/trasporto)	30 % ... 70 %

Disegni



CP-H 2,5-4L BU - Custodia connettore



3012322

<https://www.phoenixcontact.com/it/prodotti/3012322>

Classifiche

ECLASS

ECLASS-13.0

27440202

ETIM

ETIM 9.0

EC000437

UNSPSC

UNSPSC 21.0

31261500

CP-H 2,5-4L BU - Custodia connettore



3012322

<https://www.phoenixcontact.com/it/prodotti/3012322>

Environmental product compliance

China RoHS

Environment friendly use period (EFUP)	EFUP-E
	Nessuna sostanza pericolosa al di sopra dei valori limite

EU REACH SVHC

Avviso di sostanza candidata REACH (n. CAS)	Nessuna sostanza con una percentuale di massa maggiore dello 0,1%
---	---

Phoenix Contact 2026 © - Tutti i diritti riservati

<https://www.phoenixcontact.com>

PHOENIX CONTACT S.p.a.

Via Bellini, 39/41

20095 Cusano Milanino (MI)

+39 02 660591

info_it@phoenixcontact.com