

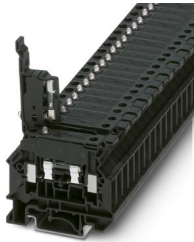
UK 5-HESILA 250 N - Morsetto portafusibili



3000542

<https://www.phoenixcontact.com/it/prodotti/3000542>

Si prega di notare che i dati visualizzati in questo PDF sono stati generati dal nostro catalogo online. I dati completi sono disponibili nella documentazione per l'utente. Si applicano le condizioni generali di utilizzo per i download.



Morsetto portafusibili, tipo di fusibile: Vetro / ceramica / ..., tipo fusibile: G / 5 x 20, tensione nominale: 500 V, corrente nominale: 6,3 A, numero poli: 1, tipo di connessione: Connessione a vite, Sezione di dimensionamento: 1,5 mm², sezione: 0,2 mm²- 6 mm², tipo di montaggio: NS 35/7,5, NS 35/15, NS 32, colore: nero

Dati commerciali

Codice articolo	3000542
Pezzi/conf.	50 Pezzi
Quantità di ordinazione minima	50 Pezzi
Codice vendita	BE1234
Codice prodotto	BE1234
GTIN	4046356676014
Peso per pezzo (confezione inclusa)	14,23 g
Peso per pezzo (confezione esclusa)	13,414 g
Numero tariffa doganale	85369095
Paese di origine	CN

Dati tecnici

Note

Istruzioni per l'ordine:	Inserto fusibile non compreso nella fornitura
Nota per la siglatura	Per la siglatura del morsetto utilizzare il materiale di siglatura con passo da 8,2 mm.
Nota per la siglatura	Per la siglatura della leva utilizzare il materiale di siglatura con passo da 6,2 mm.

Caratteristiche articolo

Tipo di prodotto	Morsetto portafusibili
Numero di poli	1
Numero collegamenti	2
Numero di file	1
Potenziali	1

Caratteristiche di isolamento

Categoria di sovratensione	III
Grado d'inquinamento	3

Caratteristiche elettriche

Tipo di fusibile	Vetro / ceramica / ...
Tensione impulsiva di dimensionamento	6 kV
Potenza dissipata massima in condizioni nominali	1,02 W
Fusibile	G / 5 x 20
Campo di tensione, con LED	110 V AC/DC ... 250 V AC/DC
Campo di corrente, LED	0,1 mA ... 0,5 mA
Potenza dissipata massima	max. 1,6 W (con disposizione singola del morsetto portafusibili in caso di sovratensione) max. 1,6 W (con disposizione composta di diversi morsetti portafusibili in caso di sovratensione) max. 4 W (con disposizione singola del morsetto portafusibili in caso di cortocircuito) max. 2,5 W (con disposizione composta di diversi morsetti portafusibili in caso di cortocircuito)

Dati di ingresso

Campo di tensione, con LED	110 V AC/DC ... 250 V AC/DC
----------------------------	-----------------------------

Dati di collegamento

Numero di connessioni per ogni piano	2
Sezione nominale	4 mm ²

Piano 1 superiore 1 inferiore 1

Collegamento	Connessione a vite
Filettatura	M3

UK 5-HESILA 250 N - Morsetto portafusibili



3000542

<https://www.phoenixcontact.com/it/prodotti/3000542>

Coppia di serraggio	0,6 ... 0,8 Nm
Lunghezza del tratto da spelare	8 mm
Calibro a tampone	A4
Attacco a norma	IEC 60947-7-3
Sezione conduttore rigida	0,2 mm ² ... 6 mm ²
Sezione conduttore AWG	24 ... 10 (convertito secondo IEC)
Sezione conduttore flessibile	0,2 mm ² ... 4 mm ²
Sezione conduttore flessibile [AWG]	24 ... 12 (convertito secondo IEC)
Sezione del conduttore flessibile (capocorda senza collare di isolamento)	0,25 mm ² ... 4 mm ²
Sezione del conduttore flessibile (capocorda e collare in plastica)	0,25 mm ² ... 2,5 mm ²
Sezione del conduttore flessibile (2 conduttori di sezione identica con puntalino TWIN con collare in plastica)	0,5 mm ² ... 1,5 mm ²
Sezione con ponticello a pettine rigido	4 mm ²
Sezione con ponticello a pettine flessibile	4 mm ²
2 conduttori di sezione identica rigidi	0,2 mm ² ... 1,5 mm ²
2 conduttori di sezione identica flessibili	0,2 mm ² ... 1,5 mm ²
2 conduttori della stessa sezione flessibili con puntalino senza collare in plastica	0,25 mm ² ... 1,5 mm ²
2 conduttori di sezione identica flessibili con puntalino TWIN con collare in plastica	0,5 mm ² ... 2,5 mm ²
Sezione nominale	1,5 mm ²
Corrente nominale	6,3 A
Corrente di carico massima	6,3 A (La corrente è determinata dal fusibile impiegato.)
Tensione nominale	500 V (come morsetto portafusibili)

Dimensioni

Larghezza	8,2 mm
Spessore della piastra terminale	2,2 mm
Altezza	58 mm
Profondità su NS 32	55 mm
Profondità su NS 35/7,5	50 mm
Profondità su NS 35/15	57,6 mm

Indicazioni materiale

Colore	nero (RAL 9005)
Classe di combustibilità a norma UL 94	V0
Gruppo materiale isolante	I
Materiale isolante	PA
Inserto materiale isolante statico a freddo	-60 °C
Indice di temperatura materiale isolante (DIN EN 60216-1 (VDE 0304-21))	130 °C
Indice di temperatura relativo materiale isolante (Elec., UL 746 B)	130 °C
Protezione antincendio per veicoli su rotaia (DIN EN 45545-2) R22	HL 1 - HL 3
Protezione antincendio per veicoli su rotaia (DIN EN 45545-2)	HL 1 - HL 3

3000542

<https://www.phoenixcontact.com/it/prodotti/3000542>

R23	
Protezione antincendio per veicoli su rotaia (DIN EN 45545-2) R24	HL 1 - HL 3
Protezione antincendio per veicoli su rotaia (DIN EN 45545-2) R26	HL 1 - HL 3
Sviluppo di calore cono calorimetrico NFPA 130 (ASTM E 1354)	28 MJ/kg
Infiammabilità della superficie NFPA 130 (ASTM E 162)	superata
Densità ottica specifica dei fumi NFPA 130 (ASTM E 662)	superata
Tossicità dei fumi NFPA 130 (SMP 800C)	superata

Caratteristiche meccaniche

Dati meccanici

Parete laterale aperta	Sì
------------------------	----

Condizioni ambientali e della vita elettrica

Condizioni ambientali

Temperatura ambiente (esercizio)	-60 °C ... 110 °C (Intervallo di temperatura di esercizio compreso l'autoriscaldamento, temperatura di esercizio massima a breve termine cfr. RTI Elec.)
Temperatura ambiente (stoccaggio/trasporto)	-25 °C ... 60 °C (per breve durata, non oltre le 24 h, da -60 °C a +70 °C)
Temperatura ambiente (montaggio)	-5 °C ... 70 °C
Temperatura ambiente (attivazione)	-5 °C ... 70 °C
Umidità dell'aria consentita (esercizio)	20 % ... 90 %
Umidità dell'aria consentita (stoccaggio/trasporto)	30 % ... 70 %

Normative e prescrizioni

Attacco a norma	IEC 60947-7-3
-----------------	---------------

Montaggio

Tipo di montaggio	NS 35/7,5
	NS 35/15
	NS 32

Disegni

Disegno applicazione



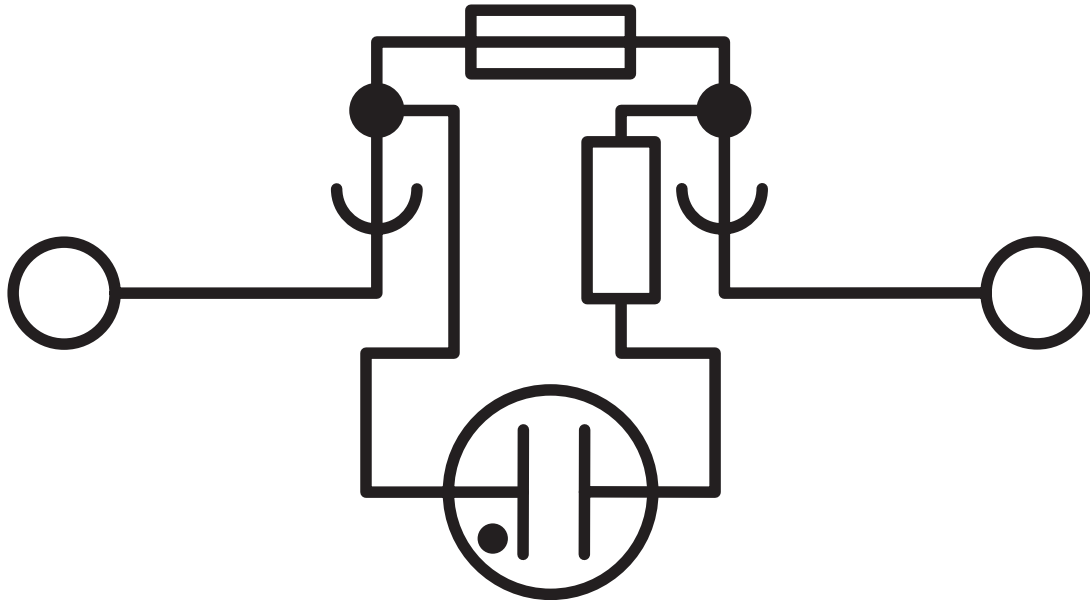
Morsetti portafusibili in disposizione composta, con il blocco composto da 5 morsetti portafusibili

Disegno applicazione



Morsetti portafusibili in disposizione singola, con il blocco composto da un morsetto portafusibili e 4 morsetti passanti

Schema di collegamento



UK 5-HESILA 250 N - Morsetto portafusibili




3000542

<https://www.phoenixcontact.com/it/prodotti/3000542>

Omologazioni

📄 To download certificates, visit the product detail page: <https://www.phoenixcontact.com/it/prodotti/3000542>

 cULus Recognized ID omologazione: E60425		Tensione nominale U_N	Corrente nominale I_N	Sezione AWG	Sezione mm^2
B		600 V	16 A	26 - 10	-
C		600 V	16 A	26 - 10	-
F		800 V	16 A	26 - 10	-

UK 5-HESILA 250 N - Morsetto portafusibili



3000542

<https://www.phoenixcontact.com/it/prodotti/3000542>

Classifiche

ECLASS

ECLASS-13.0	27250113
ECLASS-15.0	27250113

ETIM

ETIM 10.0	EC000899
-----------	----------

UNSPSC

UNSPSC 21.0	39121400
-------------	----------

3000542

<https://www.phoenixcontact.com/it/prodotti/3000542>

Environmental product compliance

EU RoHS

Soddisfa i requisiti della direttiva RoHS

Sì, Nessuna deroga

China RoHS

Environment friendly use period (EFUP)

EFUP-E

Nessuna sostanza pericolosa al di sopra dei valori limite

EU REACH SVHC

Avviso di sostanza candidata REACH (n. CAS)

Nessuna sostanza con una percentuale di massa maggiore dello 0,1%

Phoenix Contact 2026 © - Tutti i diritti riservati

<https://www.phoenixcontact.com>

PHOENIX CONTACT S.p.a.

Via Bellini, 39/41

20095 Cusano Milanino (MI)

+39 02 660591

info_it@phoenixcontact.com