

PSR-SPF-24UC/URM/4X1/2X2 - Relè di interfaccia

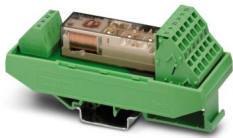


2981457

<https://www.phoenixcontact.com/it/prodotti/2981457>

Si prega di notare che i dati visualizzati in questo PDF sono stati generati dal nostro catalogo online. I dati completi sono disponibili nella documentazione per l'utente. Si applicano le condizioni generali di utilizzo per i download.

Relè di accoppiamento sicuro con contatti ad apertura forzata, 4 contatti in chiusura, 2 contatti in apertura, morsetto a molla fisso, larghezza: 40 mm



I vantaggi

- Indicato fino alla categoria 1, PL c (EN ISO 13849-1), SIL 1 (EN IEC 62061), SIL 1 (IEC 61508)
- Feedback sicuro grazie al contatto di segnalazione a guida forzata a norma EN 50205
- Semplice Proof Test secondo IEC 61508 mediante il contatto di segnalazione integrato
- Comando a 1 o 2 canali
- 4 contatti di sicurezza, 2 circuiti di retroazione

Dati commerciali

Codice articolo	2981457
Pezzi/conf.	1 Pezzi
Quantità di ordinazione minima	1 Pezzi
Codice vendita	DNA162
Codice prodotto	DNA162
GTIN	4017918987794
Peso per pezzo (confezione inclusa)	115,4 g
Peso per pezzo (confezione esclusa)	89 g
Numero tariffa doganale	85364900
Paese di origine	DE

Dati tecnici

Caratteristiche articolo

Tipo di prodotto	Relè di interfaccia
Famiglia di prodotti	PSRclassic
Applicazione	Disattivazione sicura
	High Demand
	Low Demand
Comando	a 1 e 2 canali
Vita meccanica	10x 10 ⁶ cicli di manovre
Tipo di relè	Relè elettromagnetico con contatti a guida forzata secondo IEC/EN 61810-3


Caratteristiche di isolamento

Categoria di sovratensione	III
Grado d'inquinamento	2

Tempi

Tip. tempo di eccitazione con U _S	tip. 10 ms (con comando A1 con U _S)
Tempo di diseccitazione tipico	tip. 10 ms (con comando A1 con U _S)
Tempo di riavvio	< 1 s (Tempo di boot)
Tempo di ripristino	< 500 ms

Caratteristiche elettriche

Potenza dissipata massima in condizioni nominali	8,71 W (con U _B = 26,4 V DC, U _S = 24 V, I _S = 52 mA, n = 1, I _L ² = 72 A ² , R _{contatto} = 0,1 Ω )
Rapporto ciclo di esercizio	100 % ED
Tensione di isolamento nominale	250 V
Tensione impulsiva di dimensionamento / isolamento	Separazione sicura, isolamento rinforzato 6 kV fra circuito d'ingresso (A1/A2) e tutti i percorsi di corrente in uscita
	Isolamento base 4 kV tra tutti i percorsi di corrente in uscita

Alimentazione

Denominazione	A1/A2
Tensione di alimentazione del circuito di comando di dimensionamento U _S	24 V AC/DC -20 % ... +10 %
Corrente di alimentazione, di comando, di dimensionamento I _S	tip. 52 mA
Assorbimento di potenza a U _S	tip. 1,25 W
Tempo filtro	1 ms (su A1-A2; larghezza degli impulsi di prova)
	1 s (su A1-A2; velocità degli impulsi di prova)

Dati di uscita

Relè: Contatti di sicurezza (13/14, 23/24, 33/34, 43/44)

Numero uscite	4
Tipo di commutazione del contatto	4 contatti di sicurezza

PSR-SPF-24UC/URM/4X1/2X2 - Relè di interfaccia



2981457

<https://www.phoenixcontact.com/it/prodotti/2981457>

Materiale dei contatti	AgSnO ₂
Tensione di commutazione	min. 5 V AC/DC
	max. 250 V AC/DC
Potenza commutabile	min. 50 mW
Corrente istantanea	min. 10 mA
	max. 6 A
Potere di rottura	5 A (AC15, 250 V)
	5 A (DC13, 24 V)
Corrente permanente limite	6 A
arit. Corrente totale	72 A ²
Frequenza di commutazione	max. 0,5 Hz
Vita meccanica	10x 10 ⁶ cicli di manovre
Max. potenza commutabile (carico ohmico)	Vedere curva del limite di carico
Potenza commutabile (carico induttivo) massima	48 W (Contatto in chiusura, 24 V DC, τ = 40 ms)
	40 W (Contatto in chiusura, 48 V DC, τ = 40 ms)
	36 W (Contatto in chiusura, 60 V DC, τ = 40 ms)
	35 W (Contatto in chiusura, 110 V DC, τ = 40 ms)
	33 W (Contatto in chiusura, 220 V DC, τ = 40 ms)
Fusibile d'uscita	10 A gL/gG NEOZED
	4 A gL/gG NEOZED (Low-Demand)

Relè: Circuiti di retroazione (51/52, 61/62)

Numero uscite	2
Tipo di commutazione del contatto	2 circuiti di retroazione
Materiale dei contatti	AgSnO ₂
Tensione di commutazione	min. 5 V AC/DC
	max. 250 V AC/DC
Potenza commutabile	min. 50 mW
Corrente istantanea	min. 10 mA
	max. 6 A
Potere di rottura	5 A (DC13, 24 V)
	5 A (AC15, 250 V)
Corrente permanente limite	6 A
arit. Corrente totale	72 A ²
Vita meccanica	10x 10 ⁶ cicli di manovre
Fusibile d'uscita	6 A gL/gG NEOZED

Dati di collegamento

Tecnologia di connessione

a innesto	no
-----------	----

Connessione conduttori

Collegamento	Connessione a molla
Sezione conduttore rigida	0,2 mm ² ... 1,5 mm ²

2981457

<https://www.phoenixcontact.com/it/prodotti/2981457>

Sezione conduttore flessibile	0,2 mm ² ... 1,5 mm ²
Sezione conduttore flessibile con capocorda montato e collare in plastica	0,25 mm ² ... 1,5 mm ² (solo in combinazione con CRIMPFOX 6)
Sezione del conduttore flessibile con capocorda senza collare in plastica	0,25 mm ² ... 1,5 mm ² (solo in combinazione con CRIMPFOX 6)
Sezione del conduttore AWG	24 ... 16
Lunghezza del tratto da spelare	8 mm

Segnalazione

Indicazione tensione di esercizio	1 x LED (verde)
-----------------------------------	-----------------

Dimensioni

Larghezza	40 mm
Altezza	114,5 mm
Profondità	50,1 mm

Indicazioni materiale

Colore (Custodia)	verde (RAL 6021)
-------------------	------------------

Caratteristiche

Dati tecnici di sicurezza

Categoria di arresto (EN 60204-1)	0
-----------------------------------	---

Dati tecnici di sicurezza: EN ISO 13849

Performance Level (PL)	c
------------------------	---

Dati tecnici di sicurezza: IEC 61508 - High-Demand

Safety Integrity Level (SIL)	1
------------------------------	---

Dati tecnici di sicurezza: IEC 61508 - Low-Demand

Safety Integrity Level (SIL)	1
------------------------------	---

Dati tecnici di sicurezza

Safety Integrity Level (SIL)	1
------------------------------	---

Condizioni ambientali e della vita elettrica

Condizioni ambientali

Grado di protezione	IP20
Grado di protez. luogo di installazione min.	IP54
Temperatura ambiente (esercizio)	-20 °C ... 55 °C
Temperatura ambiente (stoccaggio/trasporto)	-40 °C ... 85 °C
Altezza	≤ 2000 m (su NN)
Max. umidità dell'aria. consentita (stoccaggio/trasporto)	75 % (nella media, talvolta 85%, nessuna condensa)
Umidità dell'aria massima consentita (funzionamento)	75 % (nella media, talvolta 85%, nessuna condensa)
Urti	15g (in caso di sollecitazioni dovute a urti, è possibile che si verifichino reazioni di contatto con una durata fino a 2 ms).

2981457

<https://www.phoenixcontact.com/it/prodotti/2981457>

Vibrazione (esercizio)	10 Hz ... 150 Hz, 2g (In caso di sollecitazioni meccaniche dovute alle vibrazioni, è possibile che si verifichino reazioni di contatto con durata fino a 2 ms.)
------------------------	---

Omologazioni

CE

Certificato	Conformità CE
-------------	---------------

Montaggio

Tipo di montaggio	Montaggio su guida DIN
Posizione di installazione	verticale o orizzontale

Disegni

Diagramma a blocchi

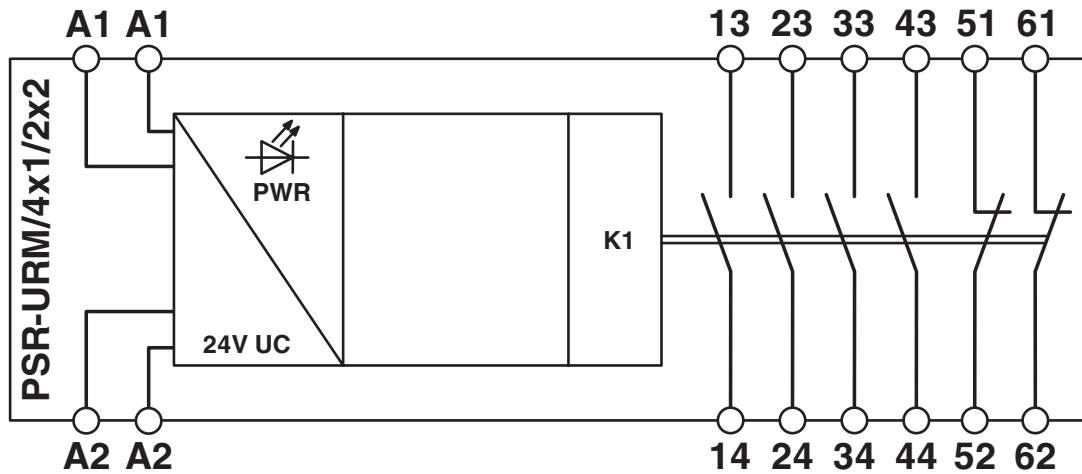


Diagramma a blocchi

2981457

<https://www.phoenixcontact.com/it/prodotti/2981457>

Omologazioni

 To download certificates, visit the product detail page: <https://www.phoenixcontact.com/it/prodotti/2981457>



Functional Safety

ID omologazione: 3535 2399



Functional Safety

ID omologazione: 4478015124312



cULus Listed

ID omologazione: E140324

2981457

<https://www.phoenixcontact.com/it/prodotti/2981457>

Classifiche

ECLASS

ECLASS-13.0	27371601
ECLASS-15.0	27371601

ETIM

ETIM 10.0	EC001437
-----------	----------

UNSPSC

UNSPSC 21.0	39122300
-------------	----------

2981457

<https://www.phoenixcontact.com/it/prodotti/2981457>

Environmental product compliance

EU RoHS

Soddisfa i requisiti della direttiva RoHS	Sì
con eccezione delle deroghe, se note	7(a), 7(c)-I

China RoHS

Environment friendly use period (EFUP)	EFUP-50
	Una tabella per la dichiarazione China RoHS in base all'articolo è disponibile nell'area di download di ciascun articolo alla voce "Dichiarazione del produttore". Per tutti gli articoli con EFUP-E non viene allestita né richiesta alcuna tabella per la dichiarazione China RoHS.

EU REACH SVHC

Avviso di sostanza candidata REACH (n. CAS)	Lead(n. CAS: 7439-92-1)
SCIP	1d9d8d0d-5a0a-4bbe-8a72-79c31e007769

EF3.1 Cambiamento climatico

CO2e kg	1,933 kg CO2e
---------	---------------

Phoenix Contact 2026 © - Tutti i diritti riservati
<https://www.phoenixcontact.com>

PHOENIX CONTACT S.p.a.
 Via Bellini, 39/41
 20095 Cusano Milanino (MI)
 +39 02 660591
info_it@phoenixcontact.com