

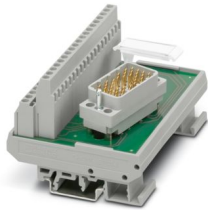
UMK- EC38/38-XOL - Modulo di interfaccia



2976284

<https://www.phoenixcontact.com/it/prodotti/2976284>

Si prega di notare che i dati visualizzati in questo PDF sono stati generati dal nostro catalogo online. I dati completi sono disponibili nella documentazione per l'utente. Si applicano le condizioni generali di utilizzo per i download.



Modulo di interfaccia, collegamento 1: Connettore maschio EDAC / ELCO 1x 38-poli (Connettore maschio ELCO Tipo 8016 / connettore maschio EDAC Tipo 516, sinistra), collegamento 2: Connessione a vite 38-poli

Dati commerciali

| | |
|-------------------------------------|-------------------------------------------------------------|
| Codice articolo | 2976284 |
| Pezzi/conf. | 1 Pezzi |
| Quantità di ordinazione minima | 1 Pezzi |
| Nota | Produzione su ordinazione (non è possibile effettuare resi) |
| Codice vendita | DK2186 |
| Codice prodotto | DK2186 |
| GTIN | 4017918089313 |
| Peso per pezzo (confezione inclusa) | 219,7 g |
| Peso per pezzo (confezione esclusa) | 197,48 g |
| Numero tariffa doganale | 85366990 |
| Paese di origine | DE |

Dati tecnici

Caratteristiche articolo

| | |
|----------------------|-----------------------|
| Tipo di prodotto | Modulo di interfaccia |
| Famiglia di prodotti | VARIOFACE |
| Numero di poli | 38 |
| Funzionamento | 100 % ED |

Caratteristiche di isolamento: Distanze in aria e linee di fuga

| | |
|----------------------------|-----------------------|
| isolamento | Isolamento funzionale |
| Categoria di sovratensione | II |
| Grado di inquinamento | 2 |

Caratteristiche elettriche

| | |
|--------------------------------|-----------|
| Tensione di esercizio (AC) | ≤ 30 V AC |
| Tensione di esercizio (DC) | ≤ 60 V DC |
| Corrente (per derivazione) | ≤ 2 A |
| Corrente (Corrente cumulativa) | ≤ 76 A |

Distanze in aria e linee di fuga

| | |
|---------------------------------------|----------------------|
| Tensione di isolamento nominale | 85 V |
| Tensione impulsiva di dimensionamento | 0,8 kV (1,2 / 50 μs) |

Dati di collegamento

Collegamento 1 (livello di controllo)

| | |
|---------------------|--------------------------------------------------------------------------------|
| Collegamento | Connettore maschio EDAC / ELCO |
| Codifica | 1-1 |
| Numero collegamenti | 1 |
| Numero di poli | 38 |
| Nota | Connettore maschio ELCO Tipo 8016 / connettore maschio EDAC Tipo 516, sinistra |
| Passo | 3,81 mm |

Collegamento 2 (livello di campo)

| | |
|---------------------------------------------------------------|----------------------------------------------------------------------------------------------|
| Collegamento | Connessione a vite |
| Lunghezza del tratto da spelare | 7 mm |
| Filettatura | M3 |
| Numero di poli | 38 |
| Sezione conduttore rigida | 0,2 mm ² ... 4 mm ² |
| Sezione conduttori rigidi (2 conduttori della stessa sezione) | 0,2 mm ² ... 1,5 mm ² |
| Sezione conduttore flessibile | 0,2 mm ² ... 2,5 mm ² |
| | 0,25 mm ² ... 1,5 mm ² (Capocorda montato senza collare di isolamento) |
| | 0,25 mm ² ... 2,5 mm ² (Capocorda con collare in plastica) |
| | 0,2 mm ² ... 1,5 mm ² |

| | |
|-------------------------------------------------------------------|------------------------------------------------------------------------------------------------|
| Sezione conduttori flessibili (2 conduttori della stessa sezione) | 0,25 mm ² ... 0,75 mm ² (Capocorda montato senza collare di isolamento) |
| | 0,5 mm ² ... 0,5 mm ² (Capocorda montato TWIN con collare di isolamento) |
| Sezione conduttore AWG | 24 ... 12 |
| Coppia di serraggio | 0,5 Nm ... 0,6 Nm |
| Passo | 5,08 mm |

Segnalazione

| | |
|----------------------------------|----|
| Indicazione di stato disponibile | no |
|----------------------------------|----|

Dimensioni

Dimensioni articolo

| | |
|------------|----------|
| Larghezza | 101,5 mm |
| Altezza | 77 mm |
| Profondità | 57,32 mm |

Indicazioni materiale

| | |
|-----------------------------|------------------------------|
| Colore | grigio (RAL 7042) |
| Materiale isolante custodia | Poliammide PA non rinforzato |

Condizioni ambientali e della vita elettrica

Condizioni ambientali

| | |
|----------------------------------------------|------------------|
| Grado di protezione (Modulo) | IP00 |
| Grado di protezione (Luogo di installazione) | ≥ IP54 |
| Temperatura ambiente (esercizio) | -20 °C ... 50 °C |
| Temperatura ambiente (stoccaggio/trasporto) | -20 °C ... 70 °C |
| Posizione elevata | ≤ 2000 m |

Omologazioni

UKCA

| | |
|-------------|-----------------|
| Certificato | Conformità UKCA |
|-------------|-----------------|

Normative e prescrizioni

Distanze in aria e linee di fuga

| | |
|--------------------|----------------|
| Norme/Disposizioni | EN IEC 60664-1 |
|--------------------|----------------|

Montaggio

| | |
|----------------------------|------------------------|
| Tipo di montaggio | Montaggio su guida DIN |
| Posizione di installazione | a scelta |

Note

| | |
|---------------------------|---------------------------------------------------------------------------------------------------------------------------------|
| Nota per il funzionamento | Per l'uso conforme è necessario rispettare le specifiche della direttiva d'installazione (vedi download). Per le applicazioni o |
|---------------------------|---------------------------------------------------------------------------------------------------------------------------------|

UMK- EC38/38-XOL - Modulo di interfaccia



2976284

<https://www.phoenixcontact.com/it/prodotti/2976284>

l'uso con prodotti di terzi è necessario rispettare anche le specifiche, gli avvertimenti e le avvertenze di sicurezza del rispettivo produttore terzo.

UMK- EC38/38-XOL - Modulo di interfaccia

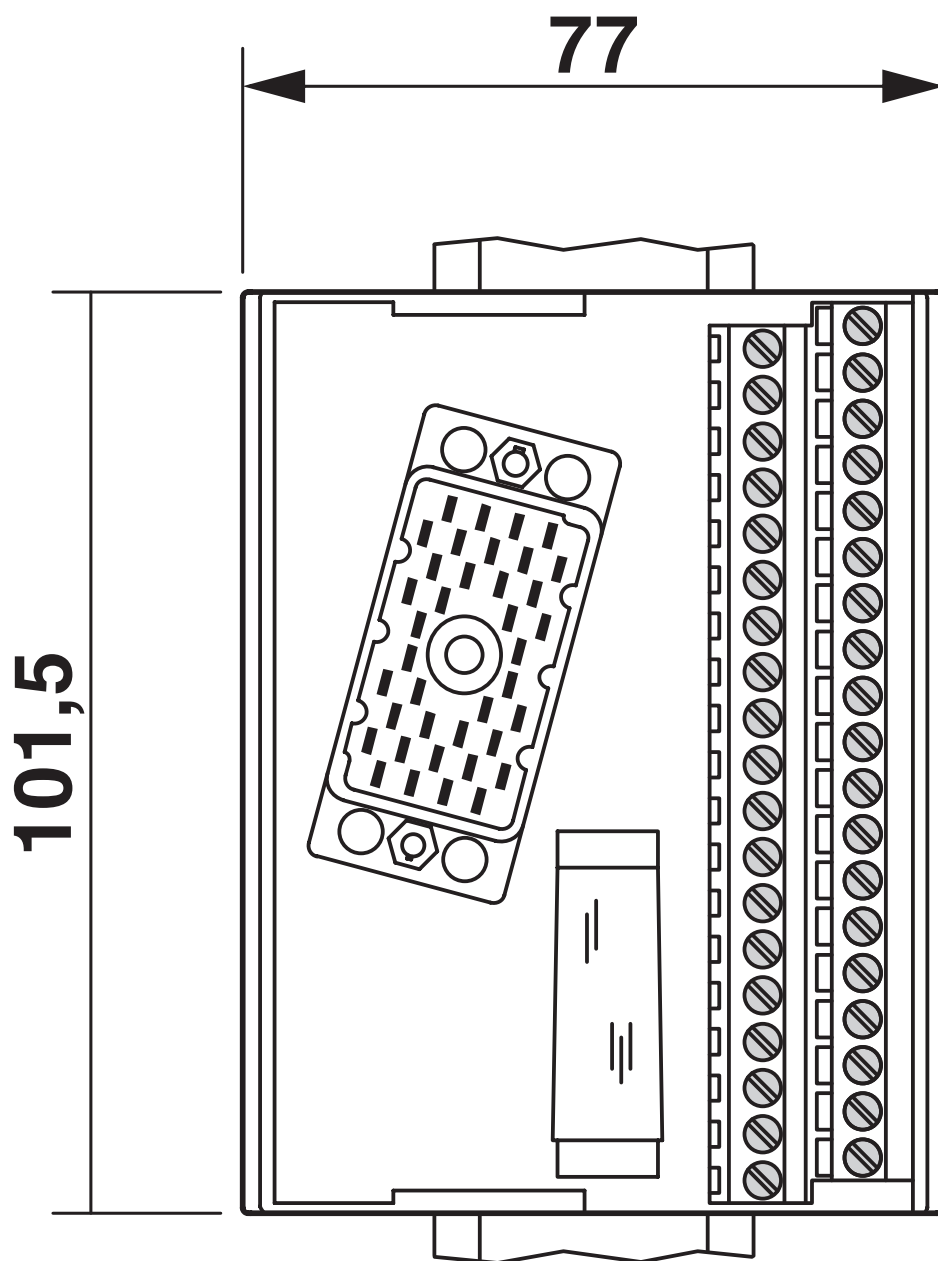
2976284

<https://www.phoenixcontact.com/it/prodotti/2976284>



Disegni

Disegno quotato



Disegno collegamento

| Terminal | Pin strip |
|-----------------|------------------|
| 1 | A |
| 2 | B |
| 3 | C |
| 4 | D |
| 5 | E |
| 6 | F |
| 7 | H |
| 8 | J |
| 9 | K |
| 10 | L |
| 11 | M |
| 12 | N |
| 13 | P |
| 14 | R |
| 15 | S |
| 16 | T |
| 17 | U |
| 18 | V |
| 19 | W |
| 20 | X |
| 21 | Y |
| 22 | Z |
| 23 | AA |
| 24 | BB |
| 25 | DD |
| 26 | EE |
| 27 | FF |
| 28 | HH |
| 29 | JJ |
| 30 | KK |
| 31 | LL |
| 32 | MM |
| 33 | NN |
| 34 | PP |
| 35 | RR |
| 36 | SS |
| 37 | TT |
| CC | CC |

2976284

<https://www.phoenixcontact.com/it/prodotti/2976284>

Classifiche

ECLASS

| | |
|-------------|----------|
| ECLASS-13.0 | 27141152 |
| ECLASS-15.0 | 27141152 |

ETIM

| | |
|-----------|----------|
| ETIM 10.0 | EC002780 |
|-----------|----------|

UNSPSC

| | |
|-------------|----------|
| UNSPSC 21.0 | 39121400 |
|-------------|----------|

Environmental product compliance

EU RoHS

Soddisfa i requisiti della direttiva RoHS

Sì, Nessuna deroga

China RoHS

Environment friendly use period (EFUP)

EFUP-E

Nessuna sostanza pericolosa al di sopra dei valori limite

EU REACH SVHC

Avviso di sostanza candidata REACH (n. CAS)

Nessuna sostanza con una percentuale di massa maggiore dello 0,1%