

ME 6,2 TBUS-2 1,5/5-ST-3,81KMGY - Connettore bus per guide DIN



2969401

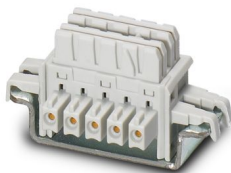
<https://www.phoenixcontact.com/it/prodotti/2969401>

Si prega di notare che i dati visualizzati in questo PDF sono stati generati dal nostro catalogo online. I dati completi sono disponibili nella documentazione per l'utente. Si applicano le condizioni generali di utilizzo per i download.



RAIL

Connettore bus per guide DIN per il ponticellamento del potenziale oltre il modulo di apparecchiature direttamente affiancate.



I vantaggi

- Installazione compatta sotto la custodia per guida DIN
- Il design dei contatti consente di innestare facilmente i moduli elettronici
- Alimentazione e comunicazione senza cablaggio aggiuntivo
- Contatti paralleli e seriali per la trasmissione efficiente di segnali e dati
- Veloce comunicazione da modulo a modulo senza interventi di cablaggio supplementari

Dati commerciali

Codice articolo	2969401
Pezzi/conf.	10 Pezzi
Quantità di ordinazione minima	10 Pezzi
Codice vendita	ACHACA
Codice prodotto	ACHACA
GTIN	4017918975210
Peso per pezzo (confezione inclusa)	6,02 g
Peso per pezzo (confezione esclusa)	6,02 g
Numero tariffa doganale	85366990
Paese di origine	DE

ME 6,2 TBUS-2 1,5/5-ST-3,81KMGY - Connettore bus per guide DIN



2969401

<https://www.phoenixcontact.com/it/prodotti/2969401>

Dati tecnici

Note

Raccomandazione	Materiale pad di contatto per connettori bus in oro con trattamento galvanico (oro duro)
-----------------	--

Caratteristiche articolo

Tipo di prodotto	Connettore bus per guide DIN
Famiglia di prodotti	TBUS5..2-6,2..
Numero di poli	5
Passo	3,81 mm
Layout pin	Pinning lineare

Caratteristiche elettriche

Caratteristiche

Corrente nominale I_N	8 A
Tensione nominale U_N	125 V
Resistenza di contatto	2,17 mΩ
Tensione di dimensionamento (III/3)	125 V
Tensione impulsiva di dimensionamento (III/3)	2,5 kV
Tensione di dimensionamento (III/2)	125 V
Tensione impulsiva di dimensionamento (III/2)	2,5 kV

Indicazioni materiale

Indicazioni materiale - contatti

Nota	Conforme a WEEE/RoHS, senza materiali filiformi secondo IEC 60068-2-82/JEDEC JESD 201
Materiale contatto	Lega Cu
Finitura superficiale	dorato

Indicazioni materiale - custodia

Colore (Custodia)	grigio chiaro (7035)
Materiale isolante	PBT
Gruppo materiale isolante	I
CTI secondo IEC 60112	600
Classe di combustibilità a norma UL 94	V0
Temperatura della prova di durezza Brinell secondo EN 60695-10-2	125 °C

indicazioni materiale - connettore

Colore ()	()
-----------	----

Dimensioni

ME 6,2 TBUS-2 1,5/5-ST-3,81KMGY - Connettore bus per guide DIN



2969401

<https://www.phoenixcontact.com/it/prodotti/2969401>

Passo	3,81 mm
Larghezza [w]	19,25 mm
Altezza [h]	36,3 mm
Lunghezza [l]	17,65 mm

Montaggio

Tipo di montaggio	Montaggio su guida DIN
Layout pin	Pinning lineare

Controlli meccanici

Forza di inserzione/trazione

Risultato	Prova superata
Numero di cicli	25
Forza di inserzione per polo circa	2,18 N
Forza di trazione per polo circa	1,38 N

Polarizzazione e codifica

Specifica di prova	DIN EN 60512-13-5:2006-11
Risultato	Prova superata

Controllo visivo

Specifica di prova	DIN EN 60512-1-1:2003-01
Risultato	Prova superata

Controllo dimensionale

Specifica di prova	DIN EN 60512-1-2:2003-01
Risultato	Prova superata

Condizioni ambientali e della vita elettrica

Controllo della vita elettrica

Specifica di prova	DIN EN 60512-9-1 (VDE 0687-512-9-1):2010-12
Tensione impulsiva verticale sul livello del mare	2,9 kV
Resistività di massa R ₁	2,17 mΩ
Resistività di massa R ₂	2,26 mΩ
Cicli di manovra	25

Controllo climatico

Specifica di prova	DIN 50018:2013-05
Sollecitazione per effetto della corrosione	0,2 dm ³ SO ₂ su 300 dm ³ /40 °C/1 ciclo
Sollecitazione per effetto del calore	100 °C/168 h
Tensione alternata fissa	1,4 kV

Prova vibrazioni

Specifica di prova	DIN EN 60068-2-6 (VDE 0468-2-6):2008-10
--------------------	---

ME 6,2 TBUS-2 1,5/5-ST-3,81KMGY - Connettore bus per guide DIN



2969401

<https://www.phoenixcontact.com/it/prodotti/2969401>

Frequenza	10 - 150 - 10 Hz
Velocità sweep	1 ottavo/min
Ampiezza	0,35 mm (10 Hz ... 60,1 Hz)
Accelerazione	5g (60,1 Hz ... 150 Hz)
Durata di prova per asse	2,5 h
Direzioni di prova	Asse X, Y e Z (pos. e neg.)

Urti

Specifica di prova	DIN EN 60068-2-27 (VDE 0468-2-27):2010-02
Forma d'urto	Semisinusoidale
Accelerazione	30g
Durata urti	18 ms
Direzioni di prova	Asse X, Y e Z (pos. e neg.)

Condizioni ambientali

Temperatura ambiente (stoccaggio/trasporto)	-40 °C ... 55 °C
Umidità dell'aria relativa (trasporto e stoccaggio)	30 % ... 70 %
Temperatura ambiente (montaggio)	-5 °C ... 100 °C
Temperatura ambiente (esercizio)	-40 °C ... 105 °C (a seconda della curva di declassamento)

Condizioni ambientali

Temperatura ambiente (esercizio)	-40 °C ... 105 °C (a seconda della curva di declassamento)
Temperatura ambiente (stoccaggio/trasporto)	-40 °C ... 55 °C
Umidità dell'aria relativa (trasporto e stoccaggio)	30 % ... 70 %
Temperatura ambiente (montaggio)	-5 °C ... 100 °C

Controlli elettrici

Prova termica | Gruppo di controllo C

Specifica di prova	DIN EN 60512-5-1:2003-01
Numero di poli testati	5

Distanze di isolamento in aria e superficiale |

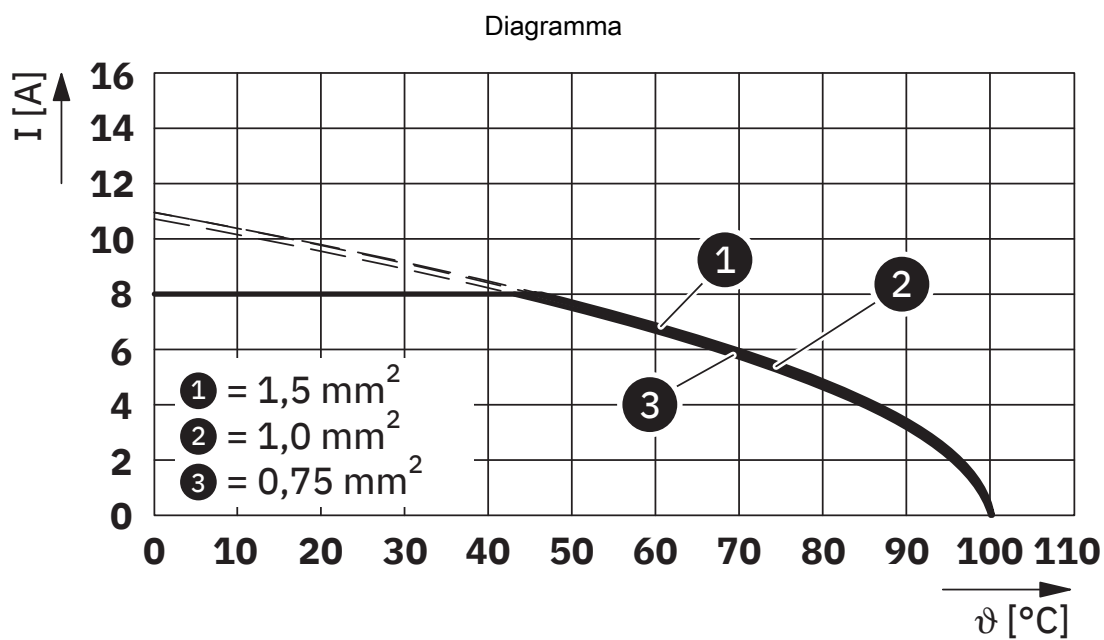
Specifica di prova	DIN EN 60664-1 (VDE 0110-1):2008-01
Gruppo materiale isolante	I
Tensione di isolamento di nominale (III/3)	125 V
Tensione impulsiva nominale (III/3)	2,5 kV
valore minimo della distanza di isolamento in aria - campo disomogeneo (III/3)	1,5 mm
valore minimo della distanza di isolamento superficiale (III/3)	1,9 mm
Tensione di isolamento di nominale (III/2)	125 V
Tensione impulsiva nominale (III/2)	2,5 kV
valore minimo della distanza di isolamento in aria - campo disomogeneo (III/2)	1,5 mm
valore minimo della distanza di isolamento superficiale (III/2)	1,5 mm

ME 6,2 TBUS-2 1,5/5-ST-3,81KMGY - Connettore bus per guide DIN

2969401

<https://www.phoenixcontact.com/it/prodotti/2969401>

Disegni



Tipo: ME 6,2 TBUS-2 1,5/5-ST-3,81 ...

ME 6,2 TBUS-2 1,5/5-ST-3,81KMGY - Connettore bus per guide DIN





2969401

<https://www.phoenixcontact.com/it/prodotti/2969401>

Omologazioni

To download certificates, visit the product detail page: <https://www.phoenixcontact.com/it/prodotti/2969401>

 cUL Recognized ID omologazione: FILE E 60425				
	Tensione nominale U_N	Corrente nominale I_N	Sezione AWG	Sezione mm^2
B	150 V	8 A	-	-
D	150 V	8 A	-	-

 UL Recognized ID omologazione: FILE E 60425				
	Tensione nominale U_N	Corrente nominale I_N	Sezione AWG	Sezione mm^2
B	150 V	8 A	-	-
D	150 V	8 A	-	-

ME 6,2 TBUS-2 1,5/5-ST-3,81KMGY - Connettore bus per guide DIN



2969401

<https://www.phoenixcontact.com/it/prodotti/2969401>

Classifiche

ECLASS

ECLASS-13.0	27460201
ECLASS-15.0	27460201

ETIM

ETIM 10.0	EC002637
-----------	----------

UNSPSC

UNSPSC 21.0	39121400
-------------	----------

ME 6,2 TBUS-2 1,5/5-ST-3,81KMGY - Connettore bus per guide DIN



2969401

<https://www.phoenixcontact.com/it/prodotti/2969401>

Environmental product compliance

EU RoHS

Soddisfa i requisiti della direttiva RoHS	Sì, Nessuna deroga
---	--------------------

China RoHS

Environment friendly use period (EFUP)	EFUP-E
	Nessuna sostanza pericolosa al di sopra dei valori limite

EU REACH SVHC

Avviso di sostanza candidata REACH (n. CAS)	Nessuna sostanza con una percentuale di massa maggiore dello 0,1%
---	---

Phoenix Contact 2026 © - Tutti i diritti riservati
<https://www.phoenixcontact.com>

PHOENIX CONTACT S.p.a.
Via Bellini, 39/41
20095 Cusano Milanino (MI)
+39 02 660591
info_it@phoenixcontact.com