

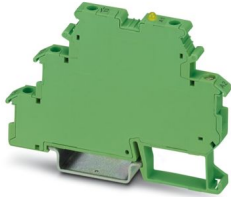
DEK-OV- 12DC/240AC/800 - Modulo relè a stato solido



2964636

<https://www.phoenixcontact.com/it/prodotti/2964636>

Si prega di notare che i dati visualizzati in questo PDF sono stati generati dal nostro catalogo online. I dati completi sono disponibili nella documentazione per l'utente. Si applicano le condizioni generali di utilizzo per i download.



Morsetto a relè a stato solido di potenza, ingresso: 12 V DC, uscita: 10-253 V AC/800 mA, spessore morsetti 6,2 mm

I vantaggi

- Ponticelli a pettine EB-DIK
- È disponibile la versione attuatore
- Siglatura e montaggio con la flessibilità dei morsetti componibili
- Commutazione priva di usura fino a 24 V DC/10 A o 240 V AC/800 mA
- Circuito di protezione integrato, sul lato d'uscita
- Separazione galvanica tra ingresso e uscita fino a 2,5 kVeff
- Interruttore a tensione zero con uscita AC
- Segnalazione stato
- Circuito di ingresso integrato

Dati commerciali

Codice articolo	2964636
Pezzi/conf.	10 Pezzi
Quantità di ordinazione minima	1 Pezzi
Codice vendita	DK61A1
Codice prodotto	DK61A1
GTIN	4017918130916
Peso per pezzo (confezione inclusa)	20,86 g
Peso per pezzo (confezione esclusa)	20,86 g
Numero tariffa doganale	85364190
Paese di origine	CN

DEK-OV- 12DC/240AC/800 - Modulo relè a stato solido



2964636

<https://www.phoenixcontact.com/it/prodotti/2964636>

Dati tecnici

Note

Istruzioni per l'ordine:	La custodia è aperta su un lato. Il coperchio adatto è D-DEK 1,5 GN (2716949).
Nota per l'utilizzo	Uso dei ponticelli EB 80-DIK... nei morsetti DEK: data la possibile dilatazione (limitata) della custodia DEK dovuta all'assorbimento dell'umidità dell'aria circostante e a un gioco di tolleranza sfavorevole tra un ampio numero di morsetti DEK e il ponticello EB 80-DIK, se si usano ponticelli EB 80-DIK, è consigliabile separarli ogni 10-12 morsetti DEK e inserire invece un ponticello a filo verso il morsetto DEK successivo.

Caratteristiche articolo

Tipo di prodotto	Modulo relè a stato solido
Famiglia di prodotti	DEK
Applicazione	Funzione d'uscita
Funzionamento	100 % ED

Caratteristiche di isolamento: Norme / Disposizioni

isolamento	Isolamento di base
Categoria di sovratensione	III
Grado di inquinamento	2

Stato di manutenzione dei dati

Data ultima gestione dei dati	15.09.2025
-------------------------------	------------

Caratteristiche elettriche

Tensione di prova (Ingresso/uscita)	2,5 kV AC (Ingresso/uscita)
-------------------------------------	-----------------------------

Dati di ingresso

Tensione d'ingresso nominale U_N	12 V DC
Range d'ingresso rispetto a U_N	0,8 ... 1,2
Range tensione d'ingresso	9,6 V DC ... 14,4 V DC
Soglia di commutazione segnale "0" rispetto a U_N	$\leq 0,4$
Soglia di commutazione segnale "1" rispetto a U_N	$\geq 0,8$
Corrente d'ingresso tipica con U_N	10,5 mA
Tempo di accensione tipico	< 10 ms
Tempo di disinserzione tipico	< 10 ms
Indicazione tensione di esercizio	LED giallo
Circuito di protezione	Prot. contro inversione polarità; Diodo contro inv. polarità Prot. contro le sovratensioni
Frequenza di trasmissione	10 Hz

Dati di uscita

Tipo di commutazione del contatto	1 in chiusura
Tipo di uscita digitale	elettronica

DEK-OV- 12DC/240AC/800 - Modulo relè a stato solido



2964636

<https://www.phoenixcontact.com/it/prodotti/2964636>

Range tensione d'uscita	10 V AC ... 253 V AC (50/60 Hz)
Corrente permanente limite	0,8 A (vedere curva derating)
Max. corrente d'inserzione	30 A (t = 10 ms)
Corrente di carico minima	10 mA
Corrente di dispersione	1,2 mA (in modalità OFF)
Sfasamento cos phi min	0,5
Integrale di carico limite	4,5 A ² s
Tensione d'interdizione di punta	600 V (Tensione inversa di picco periodica)
Caduta di tensione alla max. corrente limite permanente	≤ 1 V
Collegamento d'uscita	2 conduttori - senza massa, passaggio per lo zero
Circuito di protezione	circuito RCV; circuito RCV

Dati di collegamento

Collegamento	Connessione a vite
Lunghezza del tratto da spelare	8 mm
Filettatura	M3
Sezione conduttore rigida	0,2 mm ² ... 2,5 mm ²
Sezione conduttore flessibile	0,2 mm ² ... 2,5 mm ²
Sezione conduttore AWG	24 ... 14
Coppia di serraggio	0,4 Nm ... 0,5 Nm

Dimensioni

Larghezza	6,2 mm
Altezza	80 mm
Profondità	56 mm

Indicazioni materiale

Colore	verde (RAL 6021)
--------	------------------

Condizioni ambientali e della vita elettrica

Condizioni ambientali

Temperatura ambiente (esercizio)	-20 °C ... 60 °C
Temperatura ambiente (stoccaggio/trasporto)	-20 °C ... 70 °C

Normative e prescrizioni

Norme / Disposizioni

Norme/Disposizioni	IEC 60947-5-1
--------------------	---------------

Montaggio

Tipo di montaggio	Montaggio su guida DIN
Nota per il montaggio	affiancabile senza distanza
Posizione di installazione	a scelta

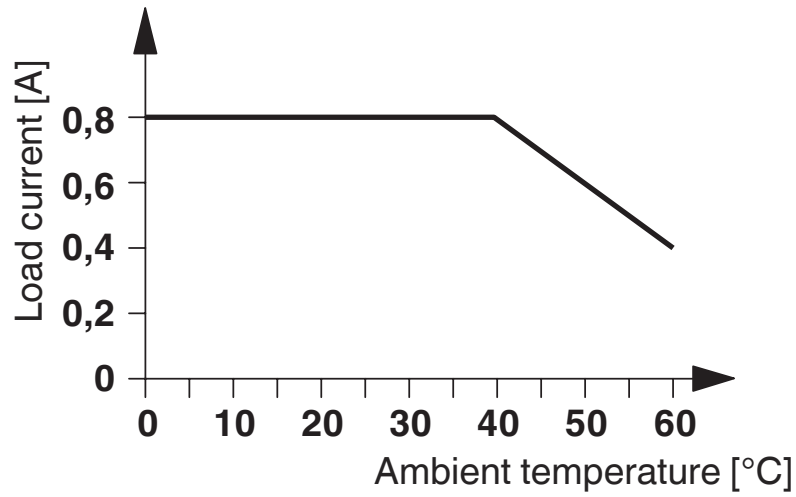
DEK-OV- 12DC/240AC/800 - Modulo relè a stato solido

2964636

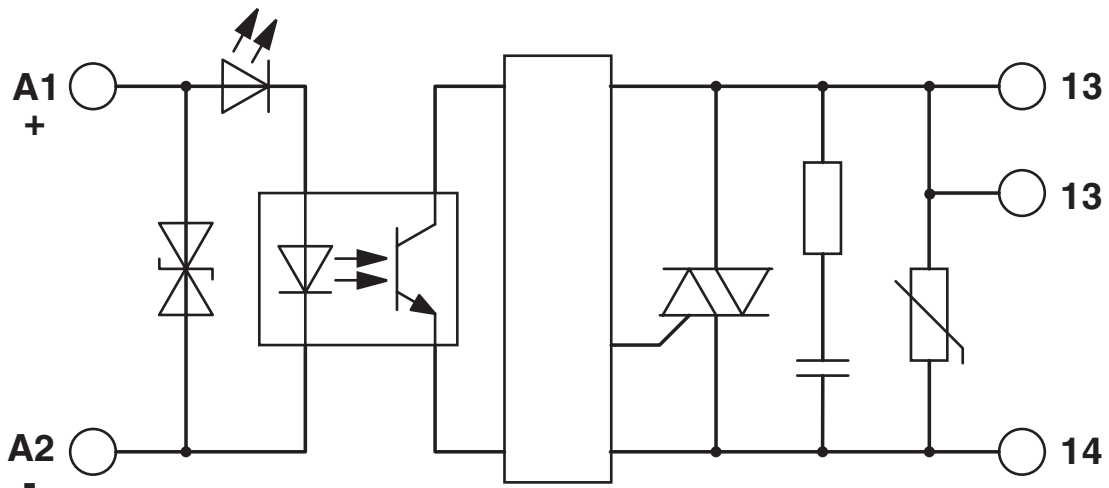
<https://www.phoenixcontact.com/it/prodotti/2964636>

Disegni

Diagramma



Schema di collegamento



1 = interruttore a tensione zero

DEK-OV- 12DC/240AC/800 - Modulo relè a stato solido



2964636

<https://www.phoenixcontact.com/it/prodotti/2964636>

Omologazioni

📄 To download certificates, visit the product detail page: <https://www.phoenixcontact.com/it/prodotti/2964636>



EAC

ID omologazione: RU*C-DE.*08.B.00010

DEK-OV- 12DC/240AC/800 - Modulo relè a stato solido



2964636

<https://www.phoenixcontact.com/it/prodotti/2964636>

Classifiche

ECLASS

ECLASS-13.0	27371604
ECLASS-15.0	27371604

ETIM

ETIM 10.0	EC001504
-----------	----------

UNSPSC

UNSPSC 21.0	39122300
-------------	----------

DEK-OV- 12DC/240AC/800 - Modulo relè a stato solido



2964636

<https://www.phoenixcontact.com/it/prodotti/2964636>

Environmental product compliance

EU RoHS

Soddisfa i requisiti della direttiva RoHS	Sì
con eccezione delle deroghe, se note	7(a), 7(c)-I

China RoHS

Environment friendly use period (EFUP)	EFUP-50
	Una tabella per la dichiarazione China RoHS in base all'articolo è disponibile nell'area di download di ciascun articolo alla voce "Dichiarazione del produttore". Per tutti gli articoli con EFUP-E non viene allestita né richiesta alcuna tabella per la dichiarazione China RoHS.

EU REACH SVHC

Avviso di sostanza candidata REACH (n. CAS)	Hexahydromethylphthalic anhydride(n. CAS: Non pertinente)
	Lead(n. CAS: 7439-92-1)
SCIP	722c393e-cf20-433a-8b07-07448ee4e46d

Phoenix Contact 2026 © - Tutti i diritti riservati
<https://www.phoenixcontact.com>

PHOENIX CONTACT S.p.a.
Via Bellini, 39/41
20095 Cusano Milanino (MI)
+39 02 660591
info_it@phoenixcontact.com