

TTC-6P-2X1-12DC-I-P - Spina di protezione contro la sovratensione



2907842

<https://www.phoenixcontact.com/it/prodotti/2907842>

Si prega di notare che i dati visualizzati in questo PDF sono stati generati dal nostro catalogo online. I dati completi sono disponibili nella documentazione per l'utente. Si applicano le condizioni generali di utilizzo per i download.



Protezioni contro le sovratensioni con indicatore di stato integrato sul modulo per due fili di segnale con potenziale di riferimento comune. Tensione nominale: 12 V DC

I vantaggi

- Soluzione a ingombro ridotto ed economicamente efficiente grazie alla larghezza ridotta di soli 6 mm
- Monitoraggio permanente dei dispositivi di protezione e indicatore di stato meccanico con segnalazione a distanza opzionale
- Facile selezione per ogni esigenza del settore MCR grazie a una gamma prodotti completa con caratteristiche prodotto su misura
- Controllo e documentazione semplificati con CHECKMASTER 2 grazie ai moduli di protezione a innesto
- Nessuna interferenza nel segnale durante le operazioni di manutenzione grazie all'inserzione ed estrazione a impedenza neutra

Dati commerciali

| | |
|-------------------------------------|---------------|
| Codice articolo | 2907842 |
| Pezzi/conf. | 1 Pezzi |
| Quantità di ordinazione minima | 1 Pezzi |
| Codice vendita | CL216Z |
| Codice prodotto | CL216Z |
| GTIN | 4055626634708 |
| Peso per pezzo (confezione inclusa) | 16,05 g |
| Peso per pezzo (confezione esclusa) | 9,56 g |
| Numero tariffa doganale | 85363010 |
| Paese di origine | DE |

TTC-6P-2X1-12DC-I-P - Spina di protezione contro la sovratensione

2907842

<https://www.phoenixcontact.com/it/prodotti/2907842>

Dati tecnici

Caratteristiche articolo

| | |
|----------------------|--------------------|
| Tipo di prodotto | Spine di ricambio |
| Famiglia di prodotti | TERMITRAB complete |
| Tipo | maschio |

Caratteristiche di isolamento

| | |
|----------------------------|-----|
| Categoria di sovratensione | III |
| Grado di inquinamento | 2 |

Caratteristiche elettriche

| | |
|-------------------------|---------|
| Tensione nominale U_N | 12 V DC |
|-------------------------|---------|

Dati di collegamento

| | |
|--------------|-----------|
| Collegamento | a innesto |
|--------------|-----------|

Dimensioni

| | |
|-----------------|--|
| Disegno quotato |  |
| Larghezza | 6,2 mm +0,1 mm |
| Altezza | 39 mm |
| Profondità | 60,3 mm |

Indicazioni materiale

| | |
|--|---|
| Colore | grigio chiaro (RAL 7035) grigio (RAL 7042) |
| Classe di combustibilità a norma UL 94 | V-0 |
| Materiale isolante | PBT |
| Materiale custodia | PBT |

Circuito di protezione

| | |
|-------------------------------------|----------------|
| Tensione nominale U_N | 12 V DC |
| Tensione massima continuativa U_C | 15 V DC |
| Corrente nominale | 600 mA (56 °C) |

Condizioni ambientali e della vita elettrica

Condizioni ambientali

| | |
|---------------------|------|
| Grado di protezione | IP20 |
|---------------------|------|

TTC-6P-2X1-12DC-I-P - Spina di protezione contro la sovratensione



2907842

<https://www.phoenixcontact.com/it/prodotti/2907842>

| | |
|---|-------------------|
| Temperatura ambiente (esercizio) | -40 °C ... 85 °C |
| Temperatura ambiente (stoccaggio/trasporto) | -40 °C ... 85 °C |
| Posizione elevata | ≤ 4000 m (s.l.m.) |
| Umidità dell'aria consentita (esercizio) | 5 % ... 95 % |

Normative e prescrizioni

EN 61643-21

| | |
|--------------------|---|
| Norme/disposizioni | EN 61643-21 |
| Nota | 2001 + A1:2009 + A2:2013 |
| Norme/disposizioni | IEC 61643-21 |
| Nota | 2000 + rettifica 2001 + A1:2008, modificato + A2:2012 |

Montaggio

| | |
|-------------------|--------------------|
| Tipo di montaggio | sull'elemento base |
|-------------------|--------------------|

TTC-6P-2X1-12DC-I-P - Spina di protezione contro la sovratensione

2907842

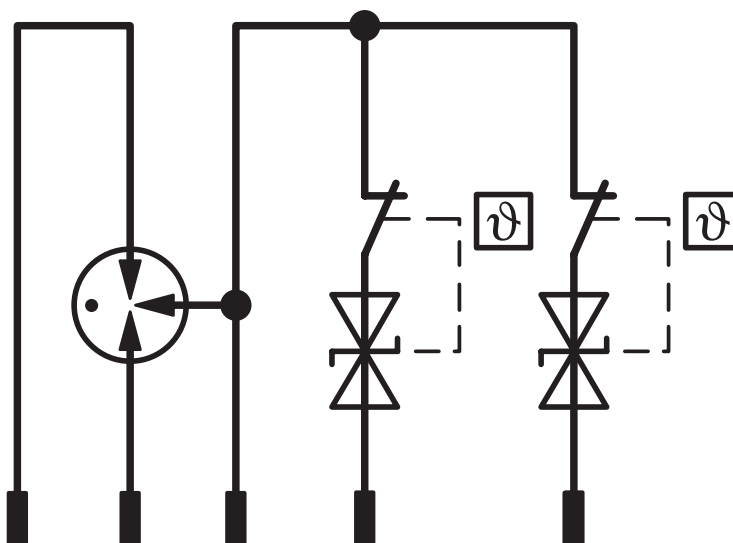
<https://www.phoenixcontact.com/it/prodotti/2907842>

Disegni

Disegno quotato



Schema di collegamento



TTC-6P-2X1-12DC-I-P - Spina di protezione contro la sovratensione



2907842

<https://www.phoenixcontact.com/it/prodotti/2907842>

Omologazioni

🔗 To download certificates, visit the product detail page: <https://www.phoenixcontact.com/it/prodotti/2907842>



CSA

ID omologazione: 70136717



DNV GL

ID omologazione: TAE000027G



UL Listed

ID omologazione: FILE E 138168



CSAus

ID omologazione: 70136717

UAE-RoHS

ID omologazione: 22-06-16781

TTC-6P-2X1-12DC-I-P - Spina di protezione contro la sovratensione



2907842

<https://www.phoenixcontact.com/it/prodotti/2907842>

Classifiche

ECLASS

| | |
|-------------|----------|
| ECLASS-13.0 | 27171501 |
| ECLASS-15.0 | 27171501 |

ETIM

| | |
|-----------|----------|
| ETIM 10.0 | EC001466 |
|-----------|----------|

UNSPSC

| | |
|-------------|----------|
| UNSPSC 21.0 | 39121600 |
|-------------|----------|

TTC-6P-2X1-12DC-I-P - Spina di protezione contro la sovratensione



2907842

<https://www.phoenixcontact.com/it/prodotti/2907842>

Environmental product compliance

EU RoHS

| | |
|---|------|
| Soddisfa i requisiti della direttiva RoHS | Sì |
| con eccezione delle deroghe, se note | 7(a) |

China RoHS

| | |
|--|---|
| Environment friendly use period (EFUP) | EFUP-50 |
| | Una tabella per la dichiarazione China RoHS in base all'articolo è disponibile nell'area di download di ciascun articolo alla voce "Dichiarazione del produttore". Per tutti gli articoli con EFUP-E non viene allestita né richiesta alcuna tabella per la dichiarazione China RoHS. |

EU REACH SVHC

| | |
|---|--------------------------------------|
| Avviso di sostanza candidata REACH (n. CAS) | Lead(n. CAS: 7439-92-1) |
| SCIP | 75991c0e-5f62-4ab3-ab87-96b55b1b0bb5 |

EF3.1 Cambiamento climatico

| | |
|---------|---------------|
| CO2e kg | 0,917 kg CO2e |
|---------|---------------|

Phoenix Contact 2026 © - Tutti i diritti riservati
<https://www.phoenixcontact.com>

PHOENIX CONTACT S.p.a.
Via Bellini, 39/41
20095 Cusano Milanino (MI)
+39 02 660591
info_it@phoenixcontact.com