

# PRT-1S-350/20/R - Scaricatori di sovratensioni tipo 2



2905977

<https://www.phoenixcontact.com/it/prodotti/2905977>

Si prega di notare che i dati visualizzati in questo PDF sono stati generati dal nostro catalogo online. I dati completi sono disponibili nella documentazione per l'utente. Si applicano le condizioni generali di utilizzo per i download.



Scaricatore di sovratensioni per installazione compatta su circuito stampato, secondo il tipo 2 / Classe II, per impianti di alimentazione monofase TN e TT.

## I vantaggi

- Ingombro ridotto grazie ai prodotti miniaturizzati
- Costante monitoraggio delle funzioni grazie alla segnalazione da remoto integrata
- Conformità alle norme vigenti con protezione contro le sovratensioni per PCB

## Dati commerciali

Codice articolo	2905977
Pezzi/conf.	20 Pezzi
Quantità di ordinazione minima	20 Pezzi
Codice vendita	CL1471
Codice prodotto	CL1471
GTIN	4055626287607
Peso per pezzo (confezione inclusa)	68,655 g
Peso per pezzo (confezione esclusa)	68,655 g
Numero tariffa doganale	85363010
Paese di origine	Le informazioni sul paese di origine vengono fornite con la consegna.

# PRT-1S-350/20/R - Scaricatori di sovratensioni tipo 2



2905977

<https://www.phoenixcontact.com/it/prodotti/2905977>

## Dati tecnici

### Caratteristiche articolo

Tipo di prodotto	Scaricatore di sovratensione
Famiglia di prodotti	PRINTRAB
Classe di prova IEC	II
	T2
Tipo EN	T2
Sistema di alimentazione di corrente IEC	TN-S
	TT
Tipo	Protezione contro le sovratensioni dei circuiti stampati di bordo
Segnalazione protezione contro le sovratensioni guasta	Contatto FM

### Caratteristiche di isolamento

Categoria di sovratensione	III
Grado di inquinamento	2

### Caratteristiche elettriche

Frequenza nominale $f_N$	50 Hz (60 Hz)
Resistenza alla tensione	< 2,5 kV (1 min.)

### Indicazione/segnalazione a distanza

Funzione di inserzione	Contatto normalmente chiuso
Tensione di esercizio	5 V AC ... 250 V AC
	125 V AC (UL)
	30 V DC
Corrente d'esercizio	5 mA AC ... 1 A AC
	1 A AC (UL)
	1 A DC

### Dimensioni

Disegno quotato	
Larghezza	38,4 mm
Altezza	41 mm
Profondità	22,4 mm

### Indicazioni materiale

Colore	grigio chiaro (RAL 7035)
	grigio (RAL 7042)
Classe di combustibilità a norma UL 94	V-0

Valore CTI del materiale	600
Gruppo materiale	I
Materiale custodia	PA 6.6

## Circuito di protezione

Dispositivi di protezione	L-N
	L-PE
	N-PE
Direzione di azione	L-N & L(N)-PE
Tensione nominale $U_N$	230 V AC (TN)
	230 V AC (TT)
Frequenza nominale $f_N$	50 Hz (60 Hz)
Tensione massima continuativa $U_C$	350 V AC
Corrente conduttori di terra $I_{PE}$	$\leq 50 \mu A$
Assorbimento di potenza in standby $P_C$	$\leq 20 \text{ mVA}$
Corrente nominale dispersa $I_n$ (8/20) $\mu s$	20 kA
Resistenza ai corto circuiti $I_{SCCR}$	1 kA
Livello di protezione $U_p$ (L-N)	$\leq 2,5 \text{ kV}$
Livello di protezione $U_p$ (L-PE)	$\leq 1,8 \text{ kV}$
Livello di protezione $U_p$ (N-PE)	$\leq 1,8 \text{ kV}$
Comportamento TOV in caso di $U_T$ (L-N)	336 V AC (5 s / withstand mode)
	440 V AC (120 min / withstand mode)
Comportamento TOV in caso di $U_T$ (N-PE)	1200 V AC (200 ms / safe failure mode)
Tempo di eccitazione $t_A$ (L-N)	$\leq 25 \text{ ns}$
Tempo di eccitazione $t_A$ (L-PE)	$\leq 100 \text{ ns}$
Tempo di eccitazione $t_A$ (N-PE)	$\leq 100 \text{ ns}$
Prefusibile massimo per cablaggio standard	63 A (MCB C)

## Condizioni ambientali e della vita elettrica

### Condizioni ambientali

Temperatura ambiente (esercizio)	-40 °C ... 85 °C
Temperatura ambiente (stoccaggio/trasporto)	-40 °C ... 85 °C
Posizione elevata	$\leq 2000 \text{ m}$ (s.l.m.)
Umidità dell'aria consentita (esercizio)	5 % ... 95 %
Urti (esercizio)	25g (Semisinusoidale / 11 ms / 3x $\pm X$ , $\pm Y$ , $\pm Z$ )
Vibrazione (esercizio)	5g (5 ... 500 Hz / 2,5 h / X, Y, Z)

## Normative e prescrizioni

Norme/disposizioni	IEC 61643-11
Nota	2011

### EN 61643-11

Norme/disposizioni	EN 61643-11
Nota	2012

# PRT-1S-350/20/R - Scaricatori di sovratensioni tipo 2



2905977

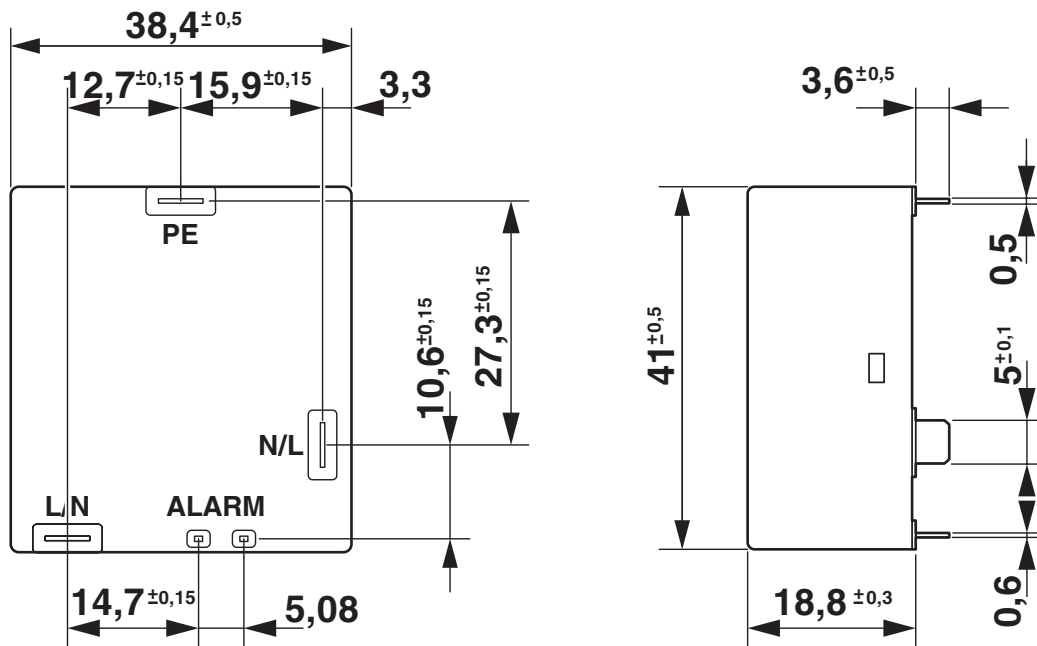
<https://www.phoenixcontact.com/it/prodotti/2905977>

## Montaggio

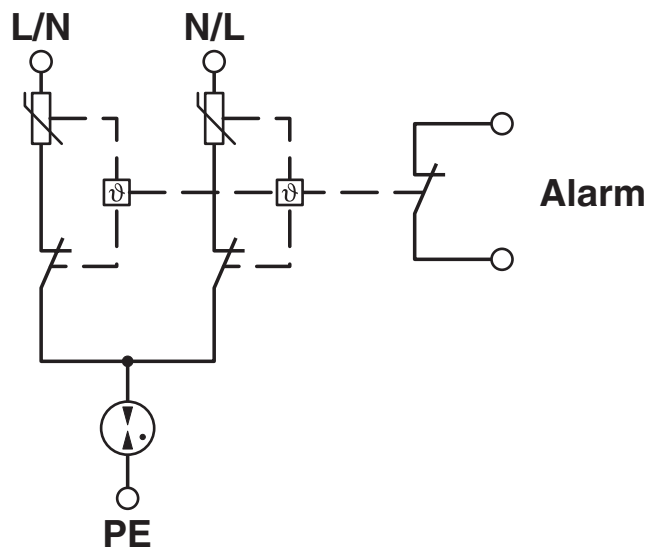
Tipo di montaggio	Montaggio dei circuiti stampati
Posizione di installazione	Interno

Disegni

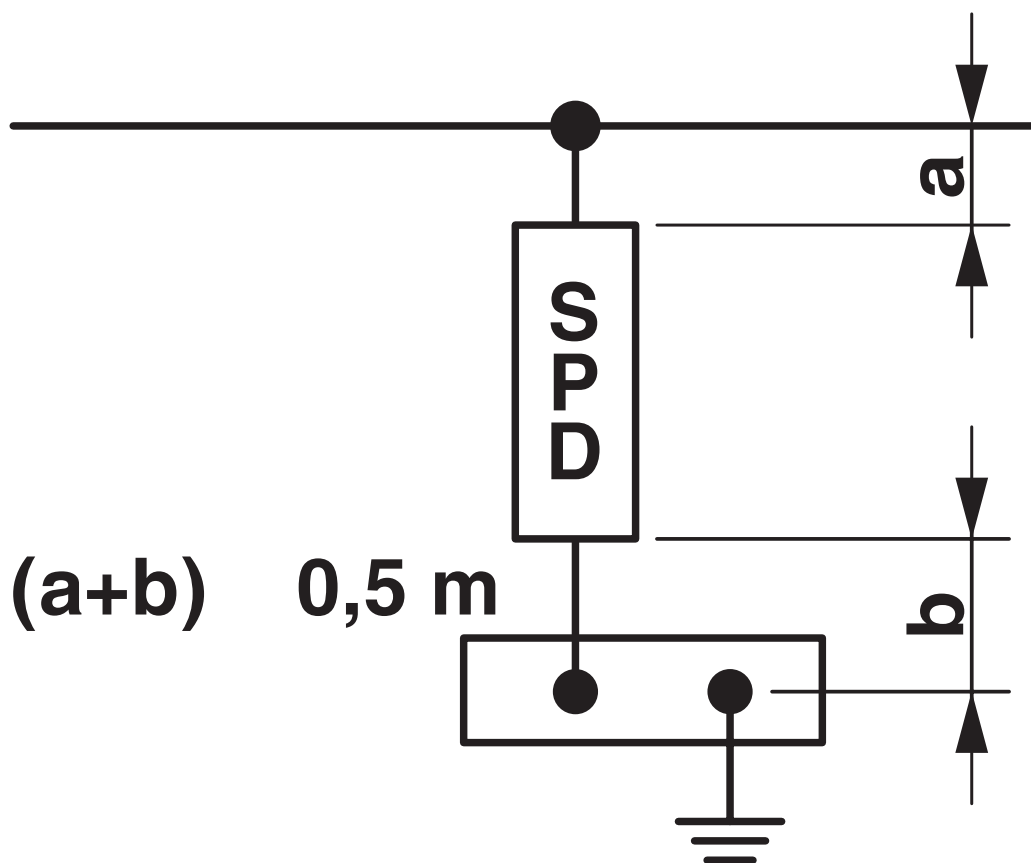
Disegno quotato



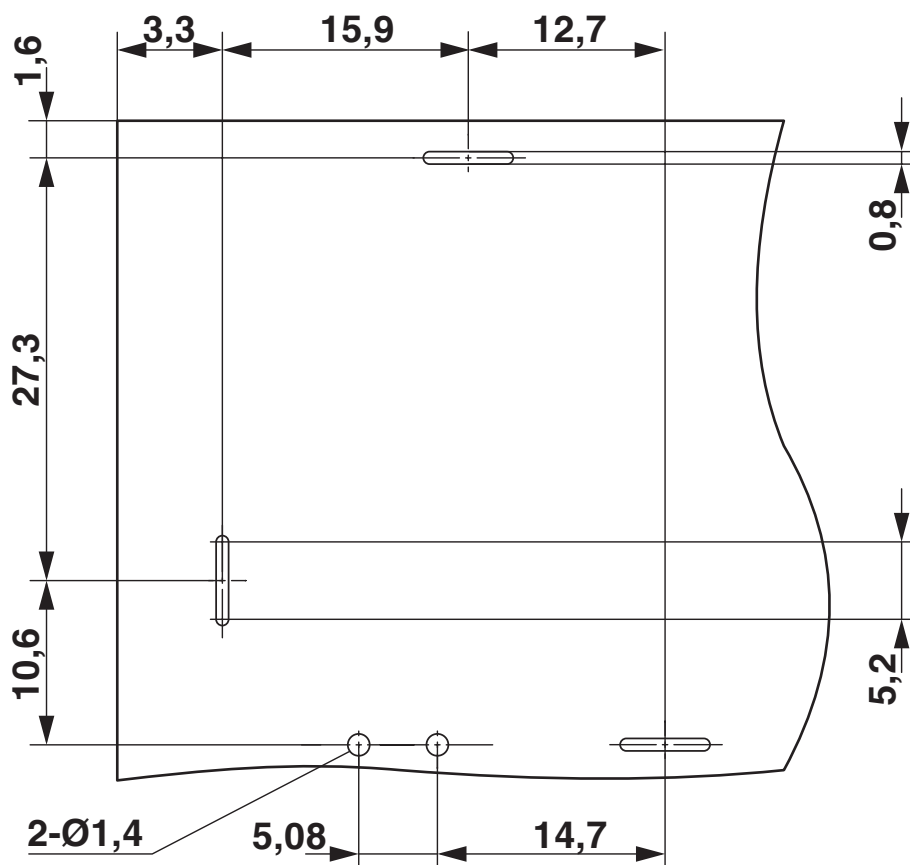
Schema di collegamento



Schema di collegamento



Dima di forat./geometria di pad di saldat.



2905977

<https://www.phoenixcontact.com/it/prodotti/2905977>

## Classifiche

### ECLASS

ECLASS-13.0	27171202
ECLASS-15.0	27171202

### ETIM

ETIM 10.0	EC000941
-----------	----------

### UNSPSC

UNSPSC 21.0	39121600
-------------	----------

2905977

<https://www.phoenixcontact.com/it/prodotti/2905977>

## Environmental product compliance

### EU RoHS

Soddisfa i requisiti della direttiva RoHS

Sì, Nessuna deroga

### China RoHS

Environment friendly use period (EFUP)

EFUP-E

Nessuna sostanza pericolosa al di sopra dei valori limite

### EU REACH SVHC

Avviso di sostanza candidata REACH (n. CAS)

Nessuna sostanza con una percentuale di massa maggiore dello 0,1%

Phoenix Contact 2026 © - Tutti i diritti riservati  
<https://www.phoenixcontact.com>

PHOENIX CONTACT S.p.a.  
Via Bellini, 39/41  
20095 Cusano Milanino (MI)  
+39 02 660591  
[info\\_it@phoenixcontact.com](mailto:info_it@phoenixcontact.com)