

TC-2KS50-DI32-2EX-PR-CS - Portamoduli



2904676

<https://www.phoenixcontact.com/it/prodotti/2904676>

Si prega di notare che i dati visualizzati in questo PDF sono stati generati dal nostro catalogo online. I dati completi sono disponibili nella documentazione per l'utente. Si applicano le condizioni generali di utilizzo per i download.



Termination Carrier per il collegamento ridondante di 16 amplificatori di isolamento a due canali MACX Analog Ex i NAMUR a schede di ingresso analogiche del controllore Yokogawa Centum VP, mediante due connettori KS50, 50 poli. Indicato per schede Yokogawa ADV 151 e ADV 161.

I vantaggi

- Circuito stampato passivo disaccoppiato meccanicamente
- Connessione di sistema ridondante, 50 poli (KS/AKB compatibile)
- L'alimentazione semplice o ridondante (disaccoppiata da diodi, con protezione contro le inversioni di polarità) e la funzione di supervisione vengono realizzate mediante modulo per guida separato
- Profilo in alluminio robusto con guida DIN integrata
- Elementi laterali con supporti finali integrati
- I set di cavi per il collegamento del segnale sono inclusi nella fornitura e non vanno ordinati a parte

Dati commerciali

Codice articolo	2904676
Pezzi/conf.	1 Pezzi
Quantità di ordinazione minima	1 Pezzi
Codice vendita	DK271C
Codice prodotto	DK271C
GTIN	4046356882262
Peso per pezzo (confezione inclusa)	1.800 g
Peso per pezzo (confezione esclusa)	1.800 g
Numero tariffa doganale	85366990
Paese di origine	DE

TC-2KS50-DI32-2EX-PR-CS - Portamoduli

2904676

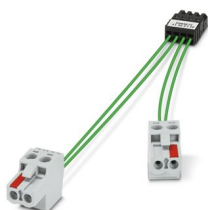
<https://www.phoenixcontact.com/it/prodotti/2904676>

Set composto da

TC-C-MAX2-SC-31322122 - Set di cavi

2904674

<https://www.phoenixcontact.com/it/prodotti/2904674>



Set di cavi per la trasmissione di segnale sul Termination Carrier per moduli a due canali o moduli con doppia uscita della serie MACX Analog Ex. Collegamento dei punti di connessione 3.1 e 3.2 così come 2.1 e 2.2 (trasmissione del segnale) su scheda segnale.

TC-C-PTB3-SC-SET1 - Set di cavi

2905216

<https://www.phoenixcontact.com/it/prodotti/2905216>



Set di cavi per modulo di alimentazione e di segnalazione errore TC-MACX-MCR-PTB (cod. art.: 2904673), per l'uso sul Termination Carrier per gli amplificatori di isolamento della serie MACX Analog Ex.

TC-2KS50-DI32-2EX-PR-CS - Portamoduli

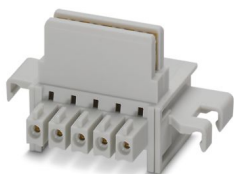
2904676

<https://www.phoenixcontact.com/it/prodotti/2904676>

ME 17,5 TBUS 1,5/ 5-ST-3,81 GY - Connettore bus per guide DIN

1090049

<https://www.phoenixcontact.com/it/prodotti/1090049>

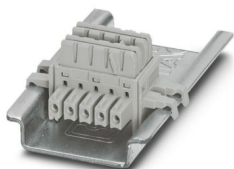


Connettore bus per guide DIN, colore: grigio, corrente nominale: 8 A (contatti paralleli), tensione di dimensionamento (III/2): 125 V, numero poli: 5, serie di prodotti: TBUS5-17,5..., passo: 3,81 mm, montaggio: Montaggio su guida DIN, bloccaggio: assente, tipo di fissaggio: assente, tipo di confezione: confezionato nel cartone, Articolo con contatti dorati, connettore bus per il collegamento a custodie per l'elettronica, 5 contatti paralleli

ME 6,2 TBUS-2 1,5/5-ST-3,81 GY - Connettore bus per guide DIN

2695439

<https://www.phoenixcontact.com/it/prodotti/2695439>



Connettore bus per guide DIN (TBUS), 5 poli, per il ponticellamento dell'alimentazione di tensione, inseribili a scatto sulle guide NS 35/...secondo EN 60715

Dati tecnici

Note

Nota per il funzionamento	Per l'uso conforme è necessario rispettare le specifiche della direttiva d'installazione (vedi download). Per le applicazioni o l'uso con prodotti di terzi è necessario rispettare anche le specifiche, gli avvertimenti e le avvertenze di sicurezza del rispettivo produttore terzo.
---------------------------	---

Caratteristiche articolo

Tipo di prodotto	Portamoduli
------------------	-------------

Caratteristiche di isolamento: Distanze in aria e linee di fuga

isolamento	Isolamento di base
------------	--------------------

Caratteristiche elettriche

Max. corrente consentita	1 A (Segnale/ canale)
Tensione nominale U_N	< 30 V DC (per segnale/canale)

Distanze in aria e linee di fuga

Tensione di isolamento nominale	50 V
Tensione impulsiva di dimensionamento	0,5 kV

Controllore supportato: YOKOGAWA CENTUM VP

Scheda I/O adatta	ADV151
	ADV161

Alimentazione

Denominazione	Modulo di alimentazione
Nota	Alimentazione e messaggio di errore mediante 2904673 TC-MACX-MCR-PTB
Fusibile	2x 2,5 A sul circuito stampato, ritardato (sostituibile)
Tensione d'ingresso	24 V DC
Range tensione d'ingresso	19,2 V DC ... 30 V DC
Corrente d'ingresso	≤ 2 A
Alimentazione ridondante	sì, disaccoppiato da diodi
Protezione contro inversione di polarità e contro le sovratensioni	sì
Denominazione uscita	Uscita di commutazione
Tipo di commutazione del contatto	1 contatto in apertura (aperto in caso di allarme)
Max. tensione commutabile	50 V DC (0,3 A)
	30 V DC (2 A)
	33 V AC (2 A)

Dati di collegamento

Tensione di alimentazione

Collegamento	Connessione a vite
--------------	--------------------

Lunghezza del tratto da spelare	7 mm
Numero collegamenti	1
Numero di poli	6
Sezione conduttore rigida	0,14 mm ² ... 2,5 mm ²
Sezione conduttore flessibile	0,14 mm ² ... 2,5 mm ²
Sezione conduttore AWG	24 ... 12

Livello di controllo

Collegamento	Yokogawa, compatibile KS
Numero collegamenti	2
Numero di poli	50

Segnalazione

Segnalazione stato	1 x LED rosso (errore)
	2 x LED verdi (PWR1 e PWR2)

Dimensioni

Larghezza	242 mm
Altezza	170 mm
Profondità	159,5 mm

Indicazioni materiale

Classe di combustibilità a norma UL 94	V0
--	----

Condizioni ambientali e della vita elettrica

Condizioni ambientali

Grado di protezione	IP00
Temperatura ambiente (esercizio)	-20 °C ... 60 °C (Rispettare le specifiche dei moduli)
Temperatura ambiente (stoccaggio/trasporto)	-40 °C ... 80 °C
Posizione elevata	≤ 2000 m
Umidità dell'aria consentita (esercizio)	5 % ... 95 % (senza condensa)
Urti	15g, a norma IEC 60068-2-27
Vibrazioni (funzionamento)	2g, a norma IEC 60068-2-6

Omologazioni

UL, USA / Canada

Siglatura	UL 61010 Listed
	Class I, Div. 2, Groups A, B, C, D T4
	Class I, Zone 2, Group IIC

Normative e prescrizioni

Distanze in aria e linee di fuga

Norme/Disposizioni	DIN EN 50178
--------------------	--------------

TC-2KS50-DI32-2EX-PR-CS - Portamoduli



2904676

<https://www.phoenixcontact.com/it/prodotti/2904676>

Montaggio


Tipo di montaggio	Montaggio su guida DIN
Nota per il montaggio	senza supporto finale
Posizione di installazione	verticale, orizzontale

2904676


<https://www.phoenixcontact.com/it/prodotti/2904676>

Omologazioni

 To download certificates, visit the product detail page: <https://www.phoenixcontact.com/it/prodotti/2904676>

 UL Listed ID omologazione: E330267				
	Tensione nominale U_N	Corrente nominale I_N	Sezione AWG	Sezione mm^2
keine				
	50 V	1 A	-	-

 cUL Listed ID omologazione: E330267				
	Tensione nominale U_N	Corrente nominale I_N	Sezione AWG	Sezione mm^2
keine				
	50 V	1 A	-	-

 cUL Listed ID omologazione: E199827				
	Tensione nominale U_N	Corrente nominale I_N	Sezione AWG	Sezione mm^2
keine				
	50 V	1 A	-	-

 UL Listed ID omologazione: E199827				
	Tensione nominale U_N	Corrente nominale I_N	Sezione AWG	Sezione mm^2
keine				
	50 V	1 A	-	-

2904676

<https://www.phoenixcontact.com/it/prodotti/2904676>

Classifiche

ECLASS

ECLASS-13.0	27141152
ECLASS-15.0	27141152

ETIM

ETIM 10.0	EC002780
-----------	----------

UNSPSC

UNSPSC 21.0	39121400
-------------	----------

2904676

<https://www.phoenixcontact.com/it/prodotti/2904676>

Environmental product compliance

EU RoHS

Soddisfa i requisiti della direttiva RoHS	Sì
con eccezione delle deroghe, se note	6(c), 7(c)-I

China RoHS

Environment friendly use period (EFUP)	EFUP-50
	Una tabella per la dichiarazione China RoHS in base all'articolo è disponibile nell'area di download di ciascun articolo alla voce "Dichiarazione del produttore". Per tutti gli articoli con EFUP-E non viene allestita né richiesta alcuna tabella per la dichiarazione China RoHS.

EU REACH SVHC

Avviso di sostanza candidata REACH (n. CAS)	Lead(n. CAS: 7439-92-1)
SCIP	16e09393-8315-4b9f-a74c-6ef1aadee7fc

Phoenix Contact 2026 © - Tutti i diritti riservati
<https://www.phoenixcontact.com>

PHOENIX CONTACT S.p.a.
 Via Bellini, 39/41
 20095 Cusano Milanino (MI)
 +39 02 660591
info_it@phoenixcontact.com