

VIP-3/PT/D50SUB/M/LED - Modulo di interfaccia



2904262

<https://www.phoenixcontact.com/it/prodotti/2904262>

Si prega di notare che i dati visualizzati in questo PDF sono stati generati dal nostro catalogo online. I dati completi sono disponibili nella documentazione per l'utente. Si applicano le condizioni generali di utilizzo per i download.



Modulo VARIOFACE con connessioni Push-in e connettori maschio D-SUB miniaturizzati per l'installazione su guide di montaggio NS 35, con LED, n. poli: 50

Dati commerciali

| | |
|-------------------------------------|---|
| Codice articolo | 2904262 |
| Pezzi/conf. | 1 Pezzi |
| Quantità di ordinazione minima | 1 Pezzi |
| Nota | Produzione su ordinazione (non è possibile effettuare resi) |
| Codice vendita | DK2122 |
| Codice prodotto | DK2122 |
| GTIN | 4046356813396 |
| Peso per pezzo (confezione inclusa) | 256,8 g |
| Peso per pezzo (confezione esclusa) | 256,8 g |
| Numero tariffa doganale | 85366990 |
| Paese di origine | US |

2904262

<https://www.phoenixcontact.com/it/prodotti/2904262>

Dati tecnici

Caratteristiche articolo

| | |
|----------------------|------------------------|
| Tipo di prodotto | Modulo di interfaccia |
| Famiglia di prodotti | VARIOFACE Professional |
| Numero di poli | 50 |

Caratteristiche di isolamento

| | |
|----------------------------|----|
| Categoria di sovratensione | II |
| Grado di inquinamento | 2 |

Caratteristiche elettriche

| | |
|---------------------------------------|---------|
| Tensione nominale U_N | 24 V DC |
| Max. amperaggio per segnale | 1 A |
| Tensione impulsiva di dimensionamento | 1,2 kV |

Dati di collegamento

Livello di campo

| | |
|---------------------------------|--|
| Collegamento | Connessione Push-in |
| Lunghezza del tratto da spelare | 8 mm |
| Sezione conduttore rigida | 0,14 mm ² ... 2,5 mm ² |
| Sezione conduttore flessibile | 0,14 mm ² ... 2,5 mm ² |
| Sezione conduttore AWG | 26 ... 14 |

Livello di controllo

| | |
|---------------------|--------------------------|
| Collegamento | Connettore maschio D-SUB |
| Numero collegamenti | 1 |
| Numero di poli | 50 |

Segnalazione

| | |
|----------------------------------|-----|
| Segnalazione stato | LED |
| Indicazione di stato disponibile | sì |

Dimensioni

Dimensioni articolo

| | |
|------------|---------|
| Larghezza | 97,7 mm |
| Altezza | 75,8 mm |
| Profondità | 63 mm |

Indicazioni materiale

| | |
|--|------------------------------|
| Colore | grigio (RAL 7042) |
| Classe di combustibilità a norma UL 94 | V0 |
| Materiale isolante custodia | Poliammide PA non rinforzato |

2904262

<https://www.phoenixcontact.com/it/prodotti/2904262>

Condizioni ambientali e della vita elettrica

Condizioni ambientali

| | |
|---|------------------|
| Temperatura ambiente (esercizio) | -20 °C ... 45 °C |
| Temperatura ambiente (stoccaggio/trasporto) | -20 °C ... 70 °C |

Normative e prescrizioni

| | |
|--------------------|--------------|
| Norme/Disposizioni | IEC 60664 |
| | DIN EN 50178 |

Montaggio

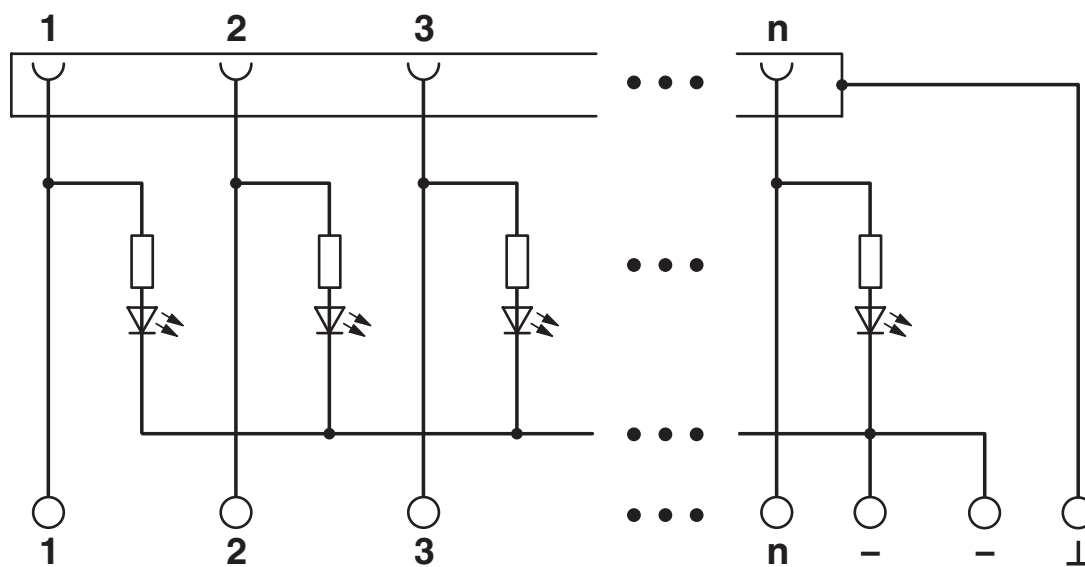
| | |
|----------------------------|------------------------|
| Tipo di montaggio | Montaggio su guida DIN |
| Posizione di installazione | a scelta |

Note

| | |
|---------------------------|---|
| Nota per il funzionamento | Per l'uso conforme è necessario rispettare le specifiche della direttiva d'installazione (vedi download). Per le applicazioni o l'uso con prodotti di terzi è necessario rispettare anche le specifiche, gli avvertimenti e le avvertenze di sicurezza del rispettivo produttore terzo. |
|---------------------------|---|

Disegni

Schema di collegamento





2904262


<https://www.phoenixcontact.com/it/prodotti/2904262>


Omologazioni

 To download certificates, visit the product detail page: <https://www.phoenixcontact.com/it/prodotti/2904262>

|  CSA ID omologazione: 2122203 | | | | |
|--|-------------------------|-------------------------|-------------|----------------|
| | Tensione nominale U_N | Corrente nominale I_N | Sezione AWG | Sezione mm^2 |
| keine | | | | |
| | 24 V | 1 A | 26 - 14 | - |

|  cUL Recognized ID omologazione: E238705 | | | | |
|---|-------------------------|-------------------------|-------------|----------------|
| | Tensione nominale U_N | Corrente nominale I_N | Sezione AWG | Sezione mm^2 |
| keine | | | | |
| | 24 V | 1 A | 26 - 14 | - |

|  UL Recognized ID omologazione: E238705 | | | | |
|--|-------------------------|-------------------------|-------------|----------------|
| | Tensione nominale U_N | Corrente nominale I_N | Sezione AWG | Sezione mm^2 |
| keine | | | | |
| | 24 V | 1 A | 26 - 14 | - |

|  CSAus ID omologazione: 2122203 | | | | |
|--|-------------------------|-------------------------|-------------|----------------|
| | Tensione nominale U_N | Corrente nominale I_N | Sezione AWG | Sezione mm^2 |
| keine | | | | |
| | 24 V | 1 A | 26 - 14 | - |

2904262

<https://www.phoenixcontact.com/it/prodotti/2904262>

Classifiche

ECLASS

| | |
|-------------|----------|
| ECLASS-13.0 | 27141152 |
| ECLASS-15.0 | 27141152 |

ETIM

| | |
|-----------|----------|
| ETIM 10.0 | EC002780 |
|-----------|----------|

UNSPSC

| | |
|-------------|----------|
| UNSPSC 21.0 | 39121400 |
|-------------|----------|

Environmental product compliance

EU RoHS

| | |
|---|--------------|
| Soddisfa i requisiti della direttiva RoHS | Sì |
| con eccezione delle deroghe, se note | 6(c), 7(c)-I |

China RoHS

| | |
|--|---|
| Environment friendly use period (EFUP) | EFUP-50 |
| | Una tabella per la dichiarazione China RoHS in base all'articolo è disponibile nell'area di download di ciascun articolo alla voce "Dichiarazione del produttore". Per tutti gli articoli con EFUP-E non viene allestita né richiesta alcuna tabella per la dichiarazione China RoHS. |

EU REACH SVHC

| | |
|---|--------------------------------------|
| Avviso di sostanza candidata REACH (n. CAS) | Lead(n. CAS: 7439-92-1) |
| SCIP | 94848fff-a460-4e08-b45a-b6315f4c3762 |