

FL-PP-RJ45-SCC/SC041 - Patch panel



2903532

<https://www.phoenixcontact.com/it/prodotti/2903532>

Si prega di notare che i dati visualizzati in questo PDF sono stati generati dal nostro catalogo online. I dati completi sono disponibili nella documentazione per l'utente. Si applicano le condizioni generali di utilizzo per i download.



Modulo Cable Sharing, due connettori femmina RJ45 con equipaggiamento Ethernet (uscita cavo in avanti) su 8 morsetti a molla, CAT5e, 10/100 MBit/s, montaggio su guida di supporto, IP20, a scelta schermatura verso la guida di supporto mediante Jumper

Descrizione del prodotto

I Patch Panel Ethernet consentono una connessione semplice e veloce tra il cablaggio in campo e il quadro elettrico. Gli adattatori di connessione passivi sono un'alternativa pratica al confezionamento in loco di connettori RJ45.

I vantaggi

- Collegamento schermato sicuro su potenziale di terra
- CAT5e
- 10/100 MBit/s
- Montaggio su guida DIN
- Adattatore Cable-Sharing
- Adattatore Y
- Utilizzo pratico di un cavo per diversi servizi
- Possibilità di selezionare collegamento alla schermatura mediante Jumper

Dati commerciali

| | |
|-------------------------------------|---------------|
| Codice articolo | 2903532 |
| Pezzi/conf. | 1 Pezzi |
| Quantità di ordinazione minima | 1 Pezzi |
| Codice vendita | DNC331 |
| Codice prodotto | DNC331 |
| GTIN | 4046356746748 |
| Peso per pezzo (confezione inclusa) | 93,2 g |
| Peso per pezzo (confezione esclusa) | 64,3 g |
| Numero tariffa doganale | 85366990 |
| Paese di origine | US |

Dati tecnici

Note

Nota per l'utilizzo

| | |
|---------------------|----------------------------|
| Nota per l'utilizzo | Solo per l'uso industriale |
|---------------------|----------------------------|

Caratteristiche articolo

Caratteristiche di isolamento: Distanze in aria e linee di fuga

| | |
|----------------------------|--------------------|
| isolamento | Isolamento di base |
| Categoria di sovratensione | II |
| Grado di inquinamento | 2 |

Caratteristiche elettriche

Distanze in aria e linee di fuga

| | |
|---------------------------------------|--------|
| Tensione di isolamento di nominale | 50 V |
| Tensione impulsiva di dimensionamento | 0,5 kV |

Interfacce

Dati: Interfaccia Ethernet, 10/100/1000Base-T(X) secondo IEEE 802.3

| | |
|---|---|
| Velocità di trasmissione seriale | 10/100 MBit/s |
| Collegamento | Connessione a molla |
| Numero di canali | 1 |
| Assegnazione poli | 1, 2, 3, 6 |
| | 4, 5, 7, 8 |
| Lunghezza di trasmissione | 100 m (Con cavi patch) |
| Cavo unipolare/Punto di collegamento rigido | 0,2 mm ² ... 1,5 mm ² |
| Cavo unipolare/Punto di collegamento flessibile | 0,2 mm ² ... 1 mm ² |
| Cavo unipolare/punto di connessione rigido AWG max. | 16 |
| Cavo unipolare/punto di connessione rigido AWG min. | 24 |

Dati: Interfaccia Ethernet, 10/100/1000Base-T(X) secondo IEEE 802.3

| | |
|-------------------|------------|
| Collegamento | RJ45 CAT5e |
| Numero di canali | 1 |
| Assegnazione poli | 1, 2, 3, 6 |
| | 1, 2, 3, 6 |

Dimensioni

| | |
|------------|-------|
| Larghezza | 52 mm |
| Altezza | 90 mm |
| Profondità | 51 mm |

Indicazioni materiale

FL-PP-RJ45-SCC/SC041 - Patch panel



2903532

<https://www.phoenixcontact.com/it/prodotti/2903532>

| | |
|-------------------|------------------|
| Colore (Custodia) | verde (RAL 6021) |
|-------------------|------------------|

Cavo / linea

| | |
|-----------------------------|----------------|
| Diametro esterno conduttore | 6 mm ... 10 mm |
| Impedenza linea | 100 Ω |

Caratteristiche meccaniche

Dati meccanici

| | |
|------------------|-------|
| Cicli di manovra | ≤ 750 |
|------------------|-------|

Condizioni ambientali e della vita elettrica

Condizioni ambientali

| | |
|----------------------------------|------------------|
| Grado di protezione | IP20 |
| Temperatura ambiente (esercizio) | -10 °C ... 50 °C |

Omologazioni

Test dei gas tossici

| | |
|-----------|----------------------------------|
| Siglatura | ISA-S71.04-1985 G3 Harsh Group A |
|-----------|----------------------------------|

Normative e prescrizioni

Distanze in aria e linee di fuga

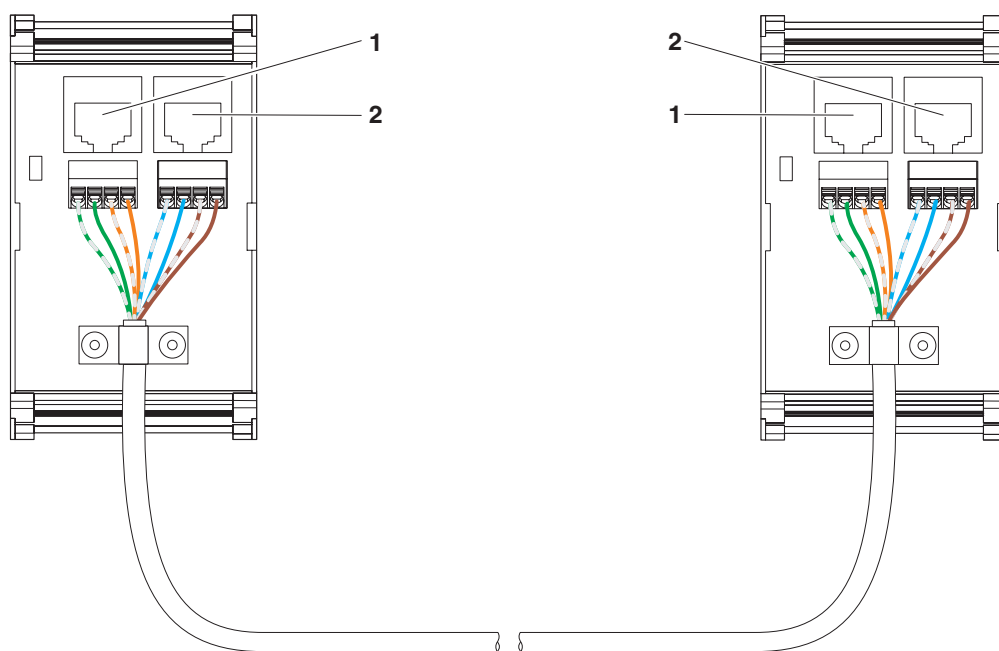
| | |
|--------------------|--------------|
| Norme/Disposizioni | DIN EN 50178 |
|--------------------|--------------|

Montaggio

| | |
|----------------------------|------------------------|
| Tipo di montaggio | Montaggio su guida DIN |
| Posizione di installazione | a scelta |

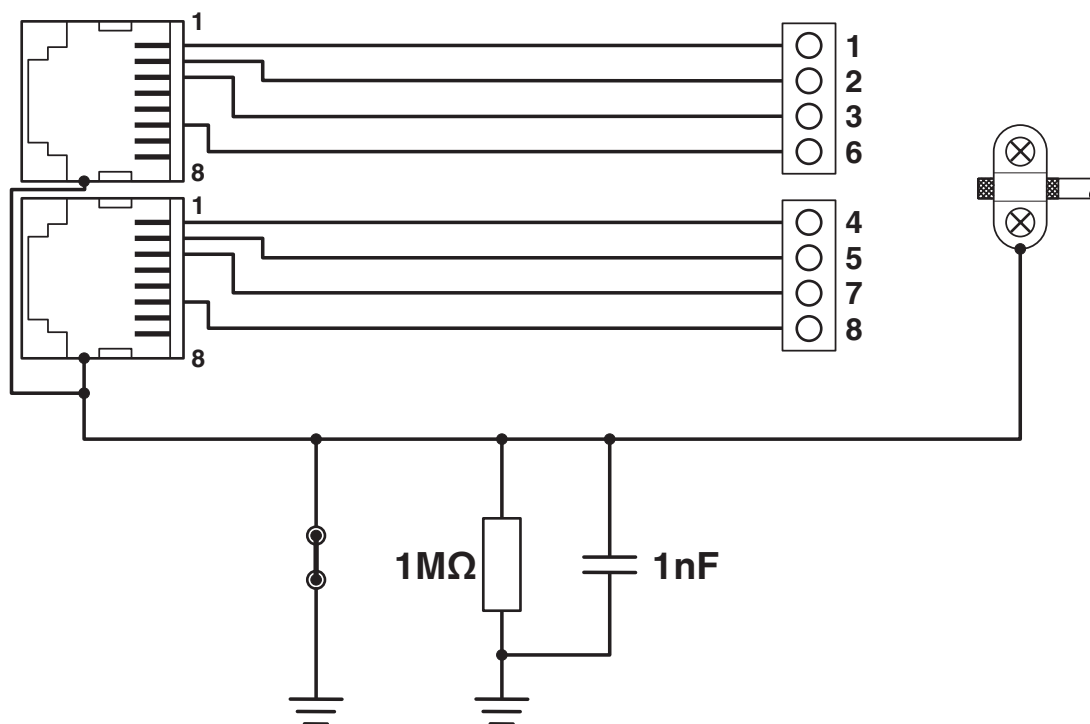
Disegni

Disegno collegamento



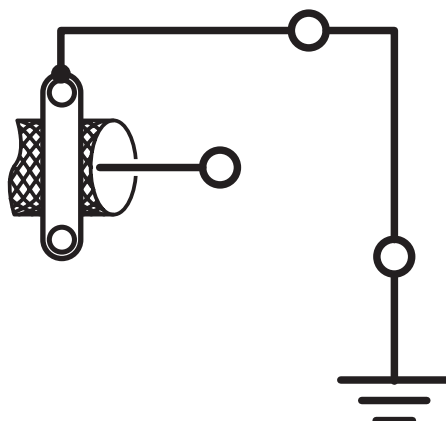
Collegamenti del dispositivo

Schema di collegamento



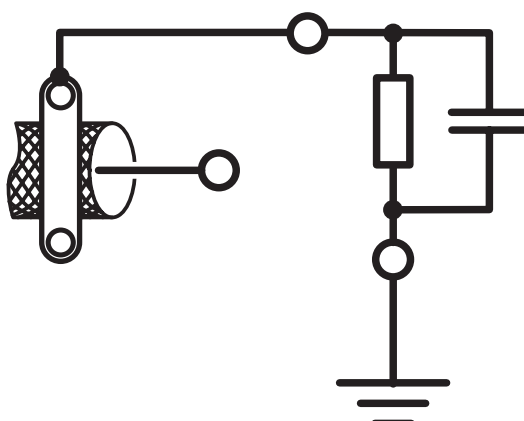
Schema elettrico

Schema di collegamento



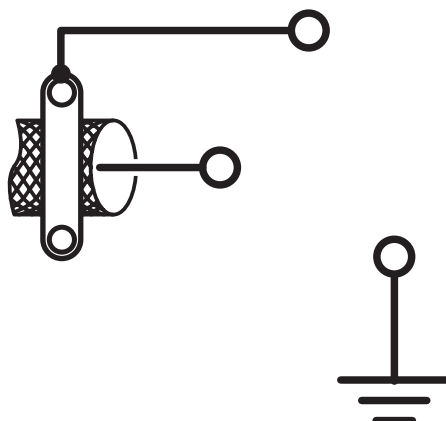
Connessione schermata direttamente alla PE

Schema di collegamento



Connessione schermata mediante elemento RC alla PE

Schema di collegamento



FL-PP-RJ45-SCC/SC041 - Patch panel



2903532

<https://www.phoenixcontact.com/it/prodotti/2903532>

Classifiche

ECLASS

| | |
|-------------|----------|
| ECLASS-13.0 | 19170112 |
| ECLASS-15.0 | 19170112 |

ETIM

| | |
|-----------|----------|
| ETIM 10.0 | EC001128 |
|-----------|----------|

UNSPSC

| | |
|-------------|----------|
| UNSPSC 21.0 | 43223300 |
|-------------|----------|

Environmental product compliance

EU RoHS

| | |
|---|--------------------|
| Soddisfa i requisiti della direttiva RoHS | Sì, Nessuna deroga |
|---|--------------------|

China RoHS

| | |
|--|---|
| Environment friendly use period (EFUP) | EFUP-50 |
| | Una tabella per la dichiarazione China RoHS in base all'articolo è disponibile nell'area di download di ciascun articolo alla voce "Dichiarazione del produttore". Per tutti gli articoli con EFUP-E non viene allestita né richiesta alcuna tabella per la dichiarazione China RoHS. |

EU REACH SVHC

| | |
|---|---|
| Avviso di sostanza candidata REACH (n. CAS) | Nessuna sostanza con una percentuale di massa maggiore dello 0,1% |
|---|---|