

Si prega di notare che i dati visualizzati in questo PDF sono stati generati dal nostro catalogo online. I dati completi sono disponibili nella documentazione per l'utente. Si applicano le condizioni generali di utilizzo per i download.



Termination Carrier universale per il collegamento di 16 isolatori galvanici MINI Analog a schede di ingresso/uscita digitali o analogiche, tramite connettori D-SUB, 37 poli (collegamento 1:1)

## I vantaggi

- Circuito stampato passivo disaccoppiato meccanicamente
- Profilo in alluminio robusto con guida DIN integrata
- Elementi laterali con supporti finali integrati
- Connessione di sistema connettore maschio D-SUB, 37 poli (collegamento 1:1)
- L'alimentazione semplice o ridondante (disaccoppiata da diodi, con protezione contro le inversioni di polarità) e la funzione di supervisione vengono realizzate mediante modulo per guida separato
- I set di cavi per il collegamento del segnale sono inclusi nella fornitura e non vanno ordinati a parte

## Dati commerciali

Codice articolo	2902933
Pezzi/conf.	1 Pezzi
Quantità di ordinazione minima	1 Pezzi
Codice vendita	DK273C
Codice prodotto	DK273C
GTIN	4046356697996
Peso per pezzo (confezione inclusa)	1.170 g
Peso per pezzo (confezione esclusa)	1.170 g
Numero tariffa doganale	85366990
Paese di origine	DE

# TC-D37SUB-ADIO16-M-P-UNI - Portamoduli



2902933

<https://www.phoenixcontact.com/it/prodotti/2902933>

## Set composto da

### TC-C-2MIN-AI-05061516 - Set di cavi

2905224

<https://www.phoenixcontact.com/it/prodotti/2905224>



Set di cavi per la trasmissione di segnale sul Termination Carrier per i moduli della serie MINI Analog. Collegamento dei punti di connessione 5 e 6 di due moduli affiancati MINI Analog mediante un connettore PTSM a 4 poli su scheda segnale.

---

### TC-C-PTB1-AI-SET1 - Set di cavi

2905217

<https://www.phoenixcontact.com/it/prodotti/2905217>



Set di cavi per modulo di alimentazione MINI MCR-SL-PTB-FM (cod. art.: 2902958) e modulo di segnalazione errore MINI MCR-SL-FM-RC-NC (cod. art.: 2902961), per l'uso sul Termination Carrier per i moduli della serie MINI Analog.

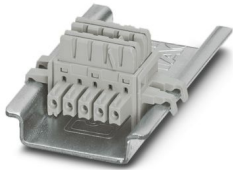
2902933

<https://www.phoenixcontact.com/it/prodotti/2902933>

## ME 6,2 TBUS-2 1,5/5-ST-3,81 GY - Connettore bus per guide DIN

2695439

<https://www.phoenixcontact.com/it/prodotti/2695439>



Connettore bus per guide DIN (TBUS), 5 poli, per il ponticellamento dell'alimentazione di tensione, inseribili a scatto sulle guide NS 35/...secondo EN 60715

## Dati tecnici

### Note

Nota per il funzionamento	Per l'uso conforme è necessario rispettare le specifiche della direttiva d'installazione (vedi download). Per le applicazioni o l'uso con prodotti di terzi è necessario rispettare anche le specifiche, gli avvertimenti e le avvertenze di sicurezza del rispettivo produttore terzo.
---------------------------	---

### Caratteristiche articolo

Caratteristiche di isolamento: Distanze in aria e linee di fuga

isolamento	Isolamento di base
Categoria di sovratensione	II
Grado di inquinamento	2

### Caratteristiche elettriche

Max. corrente consentita	< 1 A (Segnale/ canale)
Tensione nominale $U_N$	< 30 V DC (per segnale/canale)

Distanze in aria e linee di fuga

Tensione di isolamento nominale	50 V
Tensione impulsiva di dimensionamento	0,5 kV

Controllore supportato universale

Scheda I/O adatta	universal
-------------------	-----------

Alimentazione

Denominazione	Modulo di alimentazione
Nota	Alimentazione mediante modulo di alimentazione 2902958 MINI MCR-SL-PTB-FM e modulo di segnalazione errore 2902961 MINI MCR-SL-FM-RC-NC.
Fusibile	2x 2,5 A sul circuito stampato, ritardato (sostituibile)
Tensione d'ingresso	24 V DC
Range tensione d'ingresso	19,2 V DC ... 30 V DC
Corrente d'ingresso	≤ 2 A
Alimentazione ridondante	sì, disaccoppiato da diodi
Protezione contro inversione di polarità e contro le sovratensioni	sì
Denominazione uscita	Uscita di commutazione
Tipo di commutazione del contatto	1 contatto in apertura (aperto in caso di allarme)
Max. tensione commutabile	30 V DC (50 mA)

### Dati di collegamento

Tensione di alimentazione

Collegamento	Connessione a vite
Lunghezza del tratto da spelare	7 mm
Numero collegamenti	1

Numero di poli	6
Sezione conduttore rigida	0,14 mm² ... 2,5 mm²
Sezione conduttore flessibile	0,14 mm² ... 2,5 mm²
Sezione conduttore AWG	24 ... 12

## Livello di controllo

Collegamento	Connettore maschio D-SUB
Numero collegamenti	1
Numero di poli	37

## Segnalazione

Segnalazione stato	2 x LED rossi (errore)
	2 x LED verdi (PWR1 e PWR2)

## Dimensioni

Larghezza	136 mm
Altezza	170 mm
Profondità	159,5 mm

## Indicazioni materiale

Classe di combustibilità a norma UL 94	V0
--	----

## Condizioni ambientali e della vita elettrica

## Condizioni ambientali

Grado di protezione	IP00
Temperatura ambiente (esercizio)	-20 °C ... 60 °C (Rispettare le specifiche dei moduli)
Temperatura ambiente (stoccaggio/trasporto)	-40 °C ... 80 °C
Posizione elevata	≤ 2000 m
Umidità dell'aria consentita (esercizio)	5 % ... 95 % (senza condensa)
Urti	15g, a norma IEC 60068-2-27
Vibrazioni (funzionamento)	2g, a norma IEC 60068-2-6

## Omologazioni

## ATEX

Siglatura	Ex II 3 G Ex nA IIC T4 Gc X
-----------	-----------------------------

## UKCA Ex (UKEX)

Siglatura	Ex II 3 G Ex nA IIC T4 Gc
Certificato	PxCIF21UKEX2902933X

## UL, USA / Canada

Siglatura	UL 61010 Listed
	Class I, Div. 2, Groups A, B, C, D T4
	Class I, Zone 2, Group IIC

2902933

<https://www.phoenixcontact.com/it/prodotti/2902933>

## Normative e prescrizioni

Distanze in aria e linee di fuga

Norme/Disposizioni	EN 60664-1
--------------------	------------

## Montaggio


Tipo di montaggio	Montaggio su guida DIN
Nota per il montaggio	senza supporto finale
Posizione di installazione	verticale, orizzontale


2902933


<https://www.phoenixcontact.com/it/prodotti/2902933>


## Omologazioni

📄 To download certificates, visit the product detail page: <https://www.phoenixcontact.com/it/prodotti/2902933>

 <b>UL Listed</b> ID omologazione: E330267				
	Tensione nominale $U_N$	Corrente nominale $I_N$	Sezione AWG	Sezione $\text{mm}^2$
keine				
	50 V	1 A	-	-

 <b>cUL Listed</b> ID omologazione: E330267				
	Tensione nominale $U_N$	Corrente nominale $I_N$	Sezione AWG	Sezione $\text{mm}^2$
keine				
	50 V	1 A	-	-

 <b>cUL Listed</b> ID omologazione: E199827				
	Tensione nominale $U_N$	Corrente nominale $I_N$	Sezione AWG	Sezione $\text{mm}^2$
keine				
	50 V	1 A	-	-

 <b>UL Listed</b> ID omologazione: E199827				
	Tensione nominale $U_N$	Corrente nominale $I_N$	Sezione AWG	Sezione $\text{mm}^2$
keine				
	50 V	1 A	-	-

2902933

<https://www.phoenixcontact.com/it/prodotti/2902933>

## Classifiche

### ECLASS

ECLASS-13.0	27141152
ECLASS-15.0	27141152

### ETIM

ETIM 10.0	EC002780
-----------	----------

### UNSPSC

UNSPSC 21.0	39121400
-------------	----------



## Environmental product compliance

## EU RoHS

Soddisfa i requisiti della direttiva RoHS	Sì
con eccezione delle deroghe, se note	6(c), 7(c)-I

## China RoHS

Environment friendly use period (EFUP)	EFUP-50
	Una tabella per la dichiarazione China RoHS in base all'articolo è disponibile nell'area di download di ciascun articolo alla voce "Dichiarazione del produttore". Per tutti gli articoli con EFUP-E non viene allestita né richiesta alcuna tabella per la dichiarazione China RoHS.

## EU REACH SVHC

Avviso di sostanza candidata REACH (n. CAS)	Lead(n. CAS: 7439-92-1)
SCIP	9a059c45-117c-4322-86db-e2a7e3d24ee4