

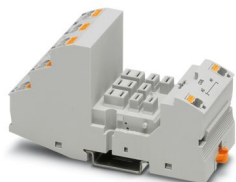
# RIF-4-BPT/3X21 - Prese relè



2900961

<https://www.phoenixcontact.com/it/prodotti/2900961>

Si prega di notare che i dati visualizzati in questo PDF sono stati generati dal nostro catalogo online. I dati completi sono disponibili nella documentazione per l'utente. Si applicano le condizioni generali di utilizzo per i download.



Base relè RIF-4..., per relè con elevata potenza con 2 o 3 contatti di scambio o 3 contatti in chiusura, connessione Push-in, possibilità d'innesto per modulo d'ingresso/antidisturbo, per il montaggio su NS 35/7,5

## Dati commerciali

Codice articolo	2900961
Pezzi/conf.	10 Pezzi
Quantità di ordinazione minima	10 Pezzi
Codice vendita	DK6525
Codice prodotto	DK6525
GTIN	4046356733199
Peso per pezzo (confezione inclusa)	119,9 g
Peso per pezzo (confezione esclusa)	117,7 g
Numero tariffa doganale	85366990
Paese di origine	CN

## Dati tecnici

### Caratteristiche articolo

Tipo di prodotto	Zoccolo relè
Famiglia di prodotti	RIFLINE complete
Il kit comprende	2903276 RIF-4-RPT-LV-230AC/3X21
	2903277 RIF-4-RPT-LV-120AC/3X21
	2903278 RIF-4-RPT-LDP-24DC/3X21

### Caratteristiche elettriche

Tensione nominale $U_N$	440 V AC
	250 V DC
Corrente nominale $I_N$	max. 16 A (Secondo applicazione / equipaggiamento)
Circuito di protezione	in base ai moduli di ingresso/per la soppressione di disturbi selezionati

### Dati di collegamento

#### Lato eccitazione

Collegamento	Connessione Push-in
Lunghezza del tratto da spelare	8 mm
Sezione conduttore rigida	0,14 mm <sup>2</sup> ... 1,5 mm <sup>2</sup>
Sezione conduttore flessibile	0,14 mm <sup>2</sup> ... 1,5 mm <sup>2</sup>
	0,14 mm <sup>2</sup> ... 1,5 mm <sup>2</sup> (Capocorda con collare in plastica)
	0,14 mm <sup>2</sup> ... 1 mm <sup>2</sup> (Capocorda montato con collare in plastica, due conduttori su doppio morsetto)
Sezione conduttore AWG	26 ... 16 (rigido)
	26 ... 16 (flessibile)

#### Lato contatti

Collegamento	Connessione Push-in
Lunghezza del tratto da spelare	10 mm
Sezione conduttore rigida	0,14 mm <sup>2</sup> ... 2,5 mm <sup>2</sup>
Sezione conduttore flessibile	0,14 mm <sup>2</sup> ... 2,5 mm <sup>2</sup>
	0,14 mm <sup>2</sup> ... 2,5 mm <sup>2</sup> (Capocorda con collare in plastica)
	0,14 mm <sup>2</sup> ... 1 mm <sup>2</sup> (Capocorda montato con collare in plastica, due conduttori su doppio morsetto)
Sezione conduttore AWG	26 ... 14 (rigido)
	26 ... 14 (flessibile)

### Dimensioni

#### Dimensioni articolo

Larghezza	43 mm
Altezza	111 mm
Profondità (Leva di fissaggio)	90 mm (con leva di fissaggio)

# RIF-4-BPT/3X21 - Prese relè



2900961

<https://www.phoenixcontact.com/it/prodotti/2900961>

## Foro

Diámetro	3,2 mm
----------	--------

## Indicazioni materiale

Colore	grigio (RAL 7042)
Classe di combustibilità a norma UL 94 (Custodia)	V2 (Custodia)

## Condizioni ambientali e della vita elettrica

### Condizioni ambientali

Temperatura ambiente (esercizio)	-40 °C ... 85 °C (Secondo applicazione / equipaggiamento)
Temperatura ambiente (stoccaggio/trasporto)	-40 °C ... 85 °C

## Omologazioni

### Test dei gas tossici

Siglatura	ISA-S71.04. G3 Harsh Group
	EN 60068-2-60

## Montaggio

Tipo di montaggio	Montaggio su guida DIN
Posizione di installazione	a scelta

# RIF-4-BPT/3X21 - Prese relè



2900961

<https://www.phoenixcontact.com/it/prodotti/2900961>

## Omologazioni

🔗 To download certificates, visit the product detail page: <https://www.phoenixcontact.com/it/prodotti/2900961>



**CSA**

ID omologazione: 76787



**UL Recognized**

ID omologazione: FILE E 113228



**EAC**

ID omologazione: RU D-DE.B\*00573/18

**DNV**

ID omologazione: TAA000018V

# RIF-4-BPT/3X21 - Prese relè



2900961

<https://www.phoenixcontact.com/it/prodotti/2900961>

## Classifiche

### ECLASS

ECLASS-13.0	27371603
ECLASS-15.0	27371603

### ETIM

ETIM 10.0	EC001456
-----------	----------

### UNSPSC

UNSPSC 21.0	39122300
-------------	----------

## Environmental product compliance

### EU RoHS

Soddisfa i requisiti della direttiva RoHS

Sì, Nessuna deroga

### China RoHS

Environment friendly use period (EFUP)

EFUP-E

Nessuna sostanza pericolosa al di sopra dei valori limite

### EU REACH SVHC

Avviso di sostanza candidata REACH (n. CAS)

Nessuna sostanza con una percentuale di massa maggiore dello 0,1%