

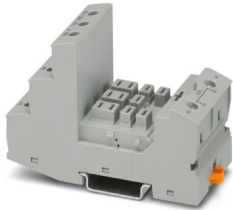
RIF-4-BSC/3X21 - Prese relè



2900960

<https://www.phoenixcontact.com/it/prodotti/2900960>

Si prega di notare che i dati visualizzati in questo PDF sono stati generati dal nostro catalogo online. I dati completi sono disponibili nella documentazione per l'utente. Si applicano le condizioni generali di utilizzo per i download.



Base relè RIF-4..., per relè con elevata potenza con 2 o 3 contatti di scambio o 3 contatti in chiusura, connessione a vite, possibilità d'innesto per modulo d'ingresso/antidisturbo, per il montaggio su NS 35/7,5

Dati commerciali

Codice articolo	2900960
Pezzi/conf.	10 Pezzi
Quantità di ordinazione minima	10 Pezzi
Codice vendita	DK6515
Codice prodotto	DK6515
GTIN	4046356733182
Peso per pezzo (confezione inclusa)	95,65 g
Peso per pezzo (confezione esclusa)	89,5 g
Numero tariffa doganale	85366990
Paese di origine	CN

Dati tecnici

Caratteristiche articolo

Tipo di prodotto	Zoccolo relP
Famiglia di prodotti	RIFLINE complete

Caratteristiche elettriche

Tensione nominale U_N	440 V AC
	250 V DC
Corrente nominale I_N	max. 13 A (Secondo applicazione / equipaggiamento)
Circuito di protezione	in base ai moduli di ingresso/per la soppressione di disturbi selezionati

Dati di collegamento

Collegamento	Connessione a vite
Lunghezza del tratto da spelare	8 mm
Sezione conduttore rigida	0,5 mm ² ... 4 mm ²
Sezione conduttori rigidi (2 conduttori della stessa sezione)	0,5 mm ² ... 2,5 mm ²
Sezione conduttore flessibile	0,5 mm ² ... 4 mm ²
	0,5 mm ² ... 4 mm ² (Capocorda con collare in plastica)
Sezione conduttori flessibili (2 conduttori della stessa sezione)	0,5 mm ² ... 2,5 mm ²
	0,5 mm ² ... 1,5 mm ² (Capocorda montato TWIN con collare di isolamento)
Sezione conduttore AWG	20 ... 10 (rigido)
	20 ... 12 (flessibile)
Coppia di serraggio	0,5 Nm ... 0,6 Nm

Dimensioni

Larghezza	44 mm
Altezza	96 mm
Profondità Leva di fissaggio	91 mm (con leva di fissaggio)

Indicazioni materiale

Colore	grigio (RAL 7042)
Classe di combustibilità a norma UL 94 (Custodia)	V2 (Custodia)

Condizioni ambientali e della vita elettrica

Condizioni ambientali

Temperatura ambiente (esercizio)	-40 °C ... 85 °C (Secondo applicazione / equipaggiamento)
Temperatura ambiente (stoccaggio/trasporto)	-40 °C ... 85 °C

Omologazioni

Test dei gas tossici

Siglatura	ISA-S71.04. G3 Harsh Group
-----------	----------------------------

RIF-4-BSC/3X21 - Prese relè



2900960

<https://www.phoenixcontact.com/it/prodotti/2900960>

	EN 60068-2-60
--	---------------

Montaggio

Tipo di montaggio	Montaggio su guida DIN
Posizione di installazione	a scelta

RIF-4-BSC/3X21 - Prese relè



2900960

<https://www.phoenixcontact.com/it/prodotti/2900960>

Classifiche

ECLASS

ECLASS-13.0

27371603

ETIM

ETIM 9.0

EC001456

UNSPSC

UNSPSC 21.0

39122300

RIF-4-BSC/3X21 - Prese relè



2900960

<https://www.phoenixcontact.com/it/prodotti/2900960>

Environmental product compliance

EU RoHS

Soddisfa i requisiti della direttiva RoHS	Sì, Nessuna deroga
---	--------------------

China RoHS

Environment friendly use period (EFUP)	EFUP-E
	Nessuna sostanza pericolosa al di sopra dei valori limite

EU REACH SVHC

Avviso di sostanza candidata REACH (n. CAS)	Nessuna sostanza con una percentuale di massa maggiore dello 0,1%
---	---

Phoenix Contact 2026 © - Tutti i diritti riservati
<https://www.phoenixcontact.com>

PHOENIX CONTACT S.p.a.
Via Bellini, 39/41
20095 Cusano Milanino (MI)
+39 02 660591
info_it@phoenixcontact.com