

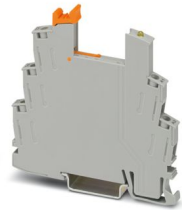
RIF-0-BSC/21 - Prese relè

2900957

<https://www.phoenixcontact.com/it/prodotti/2900957>



Si prega di notare che i dati visualizzati in questo PDF sono stati generati dal nostro catalogo online. I dati completi sono disponibili nella documentazione per l'utente. Si applicano le condizioni generali di utilizzo per i download.



Base per relè RIF-0..., per relè di potenza in miniatura con 1 contatto di scambio o relè a stato solido equivalenti dal punto di vista costruttivo, connessione a vite, per il montaggio su NS 35/7,5

Dati commerciali

Codice articolo	2900957
Pezzi/conf.	10 Pezzi
Quantità di ordinazione minima	10 Pezzi
Codice vendita	DK6511
Codice prodotto	DK6511
GTIN	4046356733007
Peso per pezzo (confezione inclusa)	25,54 g
Peso per pezzo (confezione esclusa)	25 g
Numero tariffa doganale	85366990
Paese di origine	CN

Dati tecnici

Caratteristiche articolo

Tipo di prodotto	Zoccolo relP
Famiglia di prodotti	RIFLINE complete

Caratteristiche elettriche

Tensione nominale U_N	250 V AC/DC (Lato contatti)
Corrente nominale I_N	max. 8 A (Secondo applicazione / equipaggiamento)
Circuito di protezione	Diode di smorzamento

Dati di ingresso

Range tensione d'ingresso	12 V DC ... 24 V DC
---------------------------	---------------------

Dati di collegamento

Collegamento	Connessione a vite
Lunghezza del tratto da spelare	7 mm
Sezione conduttore rigida	0,5 mm ² ... 4 mm ²
Sezione conduttori rigidi (2 conduttori della stessa sezione)	0,5 mm ² ... 1,5 mm ²
Sezione conduttore flessibile	0,5 mm ² ... 2,5 mm ²
	0,5 mm ² ... 2,5 mm ² (Capocorda montato senza collare di isolamento)
	0,5 mm ² ... 1,5 mm ² (Capocorda con collare in plastica)
Sezione conduttori flessibili (2 conduttori della stessa sezione)	0,5 mm ² ... 1,5 mm ²
	0,5 mm ² ... 1 mm ² (Capocorda montato TWIN con collare di isolamento)
Sezione conduttore AWG	20 ... 12 (rigido)
	20 ... 14 (flessibile)
Coppia di serraggio	0,5 Nm ... 0,6 Nm

Dimensioni

Larghezza	6,2 mm
Altezza	84 mm
Profondità	82 mm

Indicazioni materiale

Colore	grigio (RAL 7042)
Classe di combustibilità a norma UL 94 (Custodia)	V2 (Custodia)

Condizioni ambientali e della vita elettrica

Condizioni ambientali

Temperatura ambiente (esercizio)	-40 °C ... 85 °C (Secondo applicazione / equipaggiamento)
Temperatura ambiente (stoccaggio/trasporto)	-40 °C ... 85 °C

Omologazioni

Test dei gas tossici

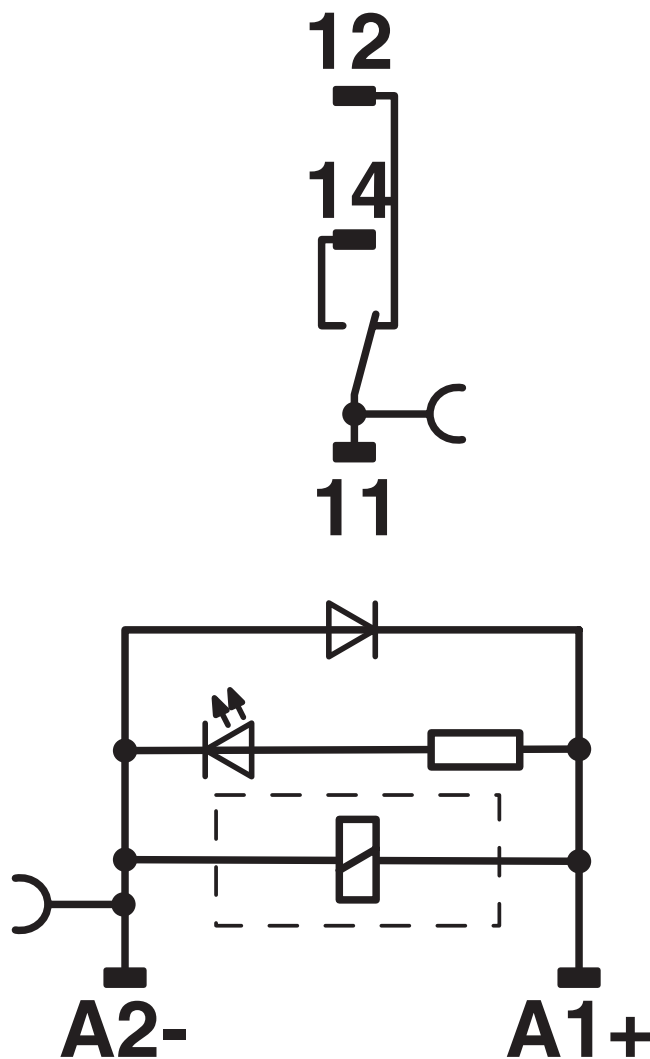
Siglatura	ISA-S71.04. G3 Harsh Group
	EN 60068-2-60

Montaggio

Tipo di montaggio	Montaggio su guida DIN
Nota per il montaggio	affiancabile senza distanza
Posizione di installazione	a scelta

Disegni

Schema di collegamento



RIF-0-BSC/21 - Prese relè

2900957

<https://www.phoenixcontact.com/it/prodotti/2900957>



Classifiche

ECLASS

ECLASS-13.0

27371603

ETIM

ETIM 9.0

EC001456

UNSPSC

UNSPSC 21.0

39122300

Environmental product compliance

EU RoHS

Soddisfa i requisiti della direttiva RoHS	Sì
con eccezione delle deroghe, se note	7(a)

China RoHS

Environment friendly use period (EFUP)	EFUP-50
	Una tabella per la dichiarazione China RoHS in base all'articolo è disponibile nell'area di download di ciascun articolo alla voce "Dichiarazione del produttore". Per tutti gli articoli con EFUP-E non viene allestita né richiesta alcuna tabella per la dichiarazione China RoHS.

EU REACH SVHC

Avviso di sostanza candidata REACH (n. CAS)	Lead(n. CAS: 7439-92-1)
SCIP	d369dcea-73c7-45dd-b96e-a4c0819e9619