

RIF-3-BPT/3X21 - Prese relè

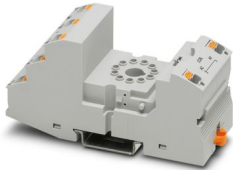


2900938

<https://www.phoenixcontact.com/it/prodotti/2900938>

Si prega di notare che i dati visualizzati in questo PDF sono stati generati dal nostro catalogo online. I dati completi sono disponibili nella documentazione per l'utente. Si applicano le condizioni generali di utilizzo per i download.

Base relè RIF-3..., per relè Octal con 3 contatti di scambio, connessione Push-in, possibilità d'innesto per modulo d'ingresso/antidisturbo, per il montaggio su NS 35/7,5



Dati commerciali

Codice articolo	2900938
Pezzi/conf.	10 Pezzi
Quantità di ordinazione minima	10 Pezzi
Codice vendita	DK6524
Codice prodotto	DK6524
GTIN	4046356733052
Peso per pezzo (confezione inclusa)	78,1 g
Peso per pezzo (confezione esclusa)	70 g
Numero tariffa doganale	85366990
Paese di origine	CN

Dati tecnici

Caratteristiche articolo

Tipo di prodotto	Zoccolo relP
Famiglia di prodotti	RIFLINE complete
Il kit comprende	2903292 RIF-3-RPT-LV-230AC/3X21
	2903293 RIF-3-RPT-LV-120AC/3X21
	2903294 RIF-3-RPT-LDP-24DC/3X21

Caratteristiche elettriche

Tensione nominale U_N	250 V AC/DC
Corrente nominale I_N	max. 12 A (Secondo applicazione / equipaggiamento)
Circuito di protezione	in base ai moduli di ingresso/per la soppressione di disturbi selezionati

Dati di collegamento

Collegamento	Connessione Push-in
Lunghezza del tratto da spelare	8 mm
Sezione conduttore rigida	0,14 mm ² ... 1,5 mm ²
Sezione conduttore flessibile	0,14 mm ² ... 1,5 mm ²
	0,14 mm ² ... 1,5 mm ² (Capocorda con collare in plastica)
	0,14 mm ² ... 1 mm ² (Capocorda montato con collare in plastica, due conduttori su doppio morsetto)
Sezione conduttore AWG	26 ... 16 (rigido)
	26 ... 16 (flessibile)

Dimensioni

Foro

Diametro	3,2 mm
Larghezza	40 mm
Altezza	103 mm
Profondità Leva di fissaggio	90 mm (con leva di fissaggio)

Indicazioni materiale

Colore	grigio (RAL 7042)
Classe di combustibilità a norma UL 94 (Custodia)	V2 (Custodia)

Condizioni ambientali e della vita elettrica

Condizioni ambientali

Temperatura ambiente (esercizio)	-40 °C ... 85 °C (Secondo applicazione / equipaggiamento)
Temperatura ambiente (stoccaggio/trasporto)	-40 °C ... 85 °C

Omologazioni

RIF-3-BPT/3X21 - Prese relè



2900938

<https://www.phoenixcontact.com/it/prodotti/2900938>

Test dei gas tossici

Siglatura	ISA-S71.04. G3 Harsh Group
	EN 60068-2-60

Montaggio

Tipo di montaggio	Montaggio su guida DIN
Posizione di installazione	a scelta

RIF-3-BPT/3X21 - Prese relè



2900938

<https://www.phoenixcontact.com/it/prodotti/2900938>

Omologazioni

🔗 To download certificates, visit the product detail page: <https://www.phoenixcontact.com/it/prodotti/2900938>



CSA

ID omologazione: 76787



UL Recognized

ID omologazione: FILE E 113228



EAC

ID omologazione: RU D-DE.B*00573/18

DNV

ID omologazione: TAA000018V

RIF-3-BPT/3X21 - Prese relè



2900938

<https://www.phoenixcontact.com/it/prodotti/2900938>

Classifiche

ECLASS

ECLASS-13.0	27371603
ECLASS-15.0	27371603

ETIM

ETIM 10.0	EC001456
-----------	----------

UNSPSC

UNSPSC 21.0	39122300
-------------	----------

Environmental product compliance

EU RoHS

Soddisfa i requisiti della direttiva RoHS

Sì, Nessuna deroga

China RoHS

Environment friendly use period (EFUP)

EFUP-E

Nessuna sostanza pericolosa al di sopra dei valori limite

EU REACH SVHC

Avviso di sostanza candidata REACH (n. CAS)

Nessuna sostanza con una percentuale di massa maggiore dello 0,1%