

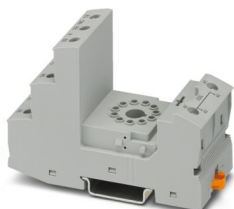
# RIF-3-BSC/3X21 - Prese relè



2900936

<https://www.phoenixcontact.com/it/prodotti/2900936>

Si prega di notare che i dati visualizzati in questo PDF sono stati generati dal nostro catalogo online. I dati completi sono disponibili nella documentazione per l'utente. Si applicano le condizioni generali di utilizzo per i download.



Base relè RIF-3..., per relè Octal con 3 contatti di scambio, connessione a vite, possibilità d'innesto per moduli d'ingresso/antidisturbo, per il montaggio su NS 35/7,5

## Dati commerciali

|                                     |               |
|-------------------------------------|---------------|
| Codice articolo                     | 2900936       |
| Pezzi/conf.                         | 10 Pezzi      |
| Quantità di ordinazione minima      | 10 Pezzi      |
| Codice vendita                      | DK6514        |
| Codice prodotto                     | DK6514        |
| GTIN                                | 4046356733038 |
| Peso per pezzo (confezione inclusa) | 89,29 g       |
| Peso per pezzo (confezione esclusa) | 87,9 g        |
| Numero tariffa doganale             | 85366990      |
| Paese di origine                    | CN            |

## Dati tecnici

### Caratteristiche articolo

|                      |                  |
|----------------------|------------------|
| Tipo di prodotto     | Zoccolo relP     |
| Famiglia di prodotti | RIFLINE complete |

### Caratteristiche elettriche

|                         |   |
|-------------------------|---|
| Tensione nominale $U_N$ | 250 V AC/DC   |
| Corrente nominale $I_N$ | max. 10,5 A (Secondo applicazione / equipaggiamento)                      |
| Circuito di protezione  | in base ai moduli di ingresso/per la soppressione di disturbi selezionati |

### Dati di collegamento

|   |   |
|---|---|
| Collegamento  | Connessione a vite  |
| Lunghezza del tratto da spelare                                   | 8 mm  |
| Sezione conduttore rigida   | 0,5 mm <sup>2</sup> ... 4 mm <sup>2</sup>   |
| Sezione conduttori rigidi (2 conduttori della stessa sezione)     | 0,5 mm <sup>2</sup> ... 2,5 mm <sup>2</sup>   |
| Sezione conduttore flessibile                                     | 0,5 mm <sup>2</sup> ... 4 mm <sup>2</sup><br>0,5 mm <sup>2</sup> ... 4 mm <sup>2</sup> (Capocorda con collare in plastica)                    |
| Sezione conduttori flessibili (2 conduttori della stessa sezione) | 0,5 mm <sup>2</sup> ... 2,5 mm <sup>2</sup><br>0,5 mm <sup>2</sup> ... 1,5 mm <sup>2</sup> (Capocorda montato TWIN con collare di isolamento) |
| Sezione conduttore AWG  | 20 ... 10 (rigido)<br>20 ... 12 (flessibile)  |
| Coppia di serraggio   | 0,5 Nm ... 0,6 Nm   |

### Dimensioni

|                              |                               |
|------------------------------|-------------------------------|
| Larghezza                    | 40 mm                         |
| Altezza                      | 96 mm                         |
| Profondità Leva di fissaggio | 90 mm (con leva di fissaggio) |

### Indicazioni materiale

|   |                   |
|---|-------------------|
| Colore  | grigio (RAL 7042) |
| Classe di combustibilità a norma UL 94 (Custodia) | V2 (Custodia)     |

### Condizioni ambientali e della vita elettrica

#### Condizioni ambientali

|   |   |
|---|---|
| Temperatura ambiente (esercizio)            | -40 °C ... 85 °C (Secondo applicazione / equipaggiamento) |
| Temperatura ambiente (stoccaggio/trasporto) | -40 °C ... 85 °C  |

### Omologazioni

#### Test dei gas tossici

|           |   |
|-----------|---|
| Siglatura | ISA-S71.04. G3 Harsh Group<br>EN 60068-2-60 |
|-----------|---|

# RIF-3-BSC/3X21 - Prese relè



2900936

<https://www.phoenixcontact.com/it/prodotti/2900936>

## Montaggio

|                            |                        |
|----------------------------|------------------------|
| Tipo di montaggio          | Montaggio su guida DIN |
| Posizione di installazione | a scelta               |

# RIF-3-BSC/3X21 - Prese relè



2900936

<https://www.phoenixcontact.com/it/prodotti/2900936>

## Classifiche

### ECLASS

ECLASS-13.0

27371603

### ETIM

ETIM 9.0

EC001456

### UNSPSC

UNSPSC 21.0

39122300

2900936

<https://www.phoenixcontact.com/it/prodotti/2900936>

## Environmental product compliance

### EU RoHS

|   |                    |
|---|--------------------|
| Soddisfa i requisiti della direttiva RoHS | Sì, Nessuna deroga |
|---|--------------------|

### China RoHS

|  |   |
|--|---|
| Environment friendly use period (EFUP) | EFUP-E  |
|  | Nessuna sostanza pericolosa al di sopra dei valori limite |

### EU REACH SVHC

|   |   |
|---|---|
| Avviso di sostanza candidata REACH (n. CAS) | Nessuna sostanza con una percentuale di massa maggiore dello 0,1% |
|---|---|

Phoenix Contact 2026 © - Tutti i diritti riservati  
<https://www.phoenixcontact.com>

PHOENIX CONTACT S.p.a.  
Via Bellini, 39/41  
20095 Cusano Milanino (MI)  
+39 02 660591  
[info\\_it@phoenixcontact.com](mailto:info_it@phoenixcontact.com)