

IB IL AI/TEMP 4 RTD-PAC - Modulo analogico

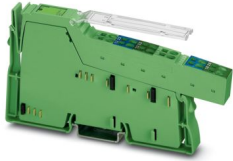


2897952

<https://www.phoenixcontact.com/it/prodotti/2897952>

Si prega di notare che i dati visualizzati in questo PDF sono stati generati dal nostro catalogo online. I dati completi sono disponibili nella documentazione per l'utente. Si applicano le condizioni generali di utilizzo per i download.

Inline, Morsetto ingresso analogico, 0 V ... 10 V, velocità di trasmissione nel bus locale: 500 kBit/s, grado di protezione: IP20, connettori Inline e cartellini di siglatura incl.



Descrizione del prodotto

Il modulo è previsto per l'impiego all'interno di una stazione Inline. Il morsetto è dotato di quattro ingressi che possono essere configurati a piacere e singolarmente per la misurazione di tensioni o resistenze così come di sonde termiche di resistenza. Il collegamento delle sonde avviene con la tecnica a 2 conduttori così che, se si utilizzano sonde con coefficienti di temperatura relativamente ridotti (ad es. sensori a scheda) è consigliata una resistenza nominale di almeno 1000 Ω . Per la misurazione della temperatura con resistenze NTC, che offrono il vantaggio di un coefficiente di temperatura elevato, è indicata la misurazione della resistenza con conversione dei valori di temperatura.

I vantaggi

- Ingressi di tensione 0 V ... 10 V
- Ingressi per misurazioni di temperatura
- Collegamento dei sensori con connessione a 2 conduttori
- Indicatore di stato e diagnostica

Dati commerciali

Codice articolo	2897952
Pezzi/conf.	1 Pezzi
Quantità di ordinazione minima	1 Pezzi
Codice vendita	DRHABA
Codice prodotto	DRHABA
GTIN	4046356331739
Peso per pezzo (confezione inclusa)	89,2 g
Peso per pezzo (confezione esclusa)	68 g
Numero tariffa doganale	85389099
Paese di origine	DE

Dati tecnici

Dimensioni

Larghezza	12,2 mm
Altezza	140,5 mm
Profondità	71,5 mm

Note

Nota per l'utilizzo

Nota per l'utilizzo	Solo per l'uso industriale
---------------------	----------------------------

Limitazione dell'uso

Nota EMC	EMC: prodotto in classe A, vedere la dichiarazione del produttore nell'area download
----------	--

Interfacce

bus locale Inline

Collegamento	Ripartitore dati Inline
Velocità di trasmissione	500 kBit/s
Fisica di trasmissione	Rame

Caratteristiche del sistema

Modulo

Codice ID (dec.)	95
Codice ID (esadecimale)	5F
Codice lunghezza (es.)	02
Codice lunghezza (dec.)	02
Canale dati di processo	32 Bit
Range indirizzi ingressi	4 Byte
Range indirizzi uscite	4 Byte
Lunghezza di registro	32 Bit
Bisogno di dati di parametrizzazione	1 Byte
Bisogno di dati di configurazione	5 Byte

Dati di ingresso

Analogico:

Segnale d'ingresso, tensione	0 V ... 10 V
Formato dei dati	IB IL, IB ST, rappresentazione normalizzata, S7 compatibile
Filtraggio	Nessun valore medio oppure formazione del valore medio su 8 o 32 valori di misura
Frequenza limite (3 dB)	6,6 Hz
Risoluzione dei valori di misura	16 bit (15 bit + segno)

Analogico:

Tempo di filtro in ingresso	150 ms
	1200 ms
	4800 ms (configurabili)
Intervallo di resistenza lineare	0 Ω ... 3 k Ω
	0 Ω ... 300 k Ω

Caratteristiche articolo

Tipo di prodotto	Componenti I/O
Famiglia di prodotti	Inline
Tipo	modularità
Luogo di installazione	Quadro elettrico
Volume di consegna	connettori Inline e cartellini di siglatura incl.

Caratteristiche di isolamento

Categoria di sovratensione	II (IEC 60664-1, EN 60664-1)
Grado di inquinamento	2 (IEC 60664-1, EN 60664-1)

Caratteristiche elettriche

Potenziali: Alimentazione della logica (U_L)

Corrente assorbita	max. 65 mA
--------------------	------------

Dati di collegamento

Tecnologia di connessione

Denominazione collegamento	Connettore Inline
----------------------------	-------------------

Connettore Inline

Collegamento	Connessione a molla
Sezione conduttore rigida	0,08 mm ² ... 1,5 mm ²
Sezione conduttore flessibile	0,08 mm ² ... 1,5 mm ²
Sezione del conduttore AWG	28 ... 16
Lunghezza del tratto da spelare	8 mm

Condizioni ambientali e della vita elettrica

Condizioni ambientali

Grado di protezione	IP20
Pressione aria (funzionamento)	70 kPa ... 106 kPa (fino a 3000 m s.l.m.)
Pressione aria (trasporto e stoccaggio)	70 kPa ... 106 kPa (fino a 3000 m s.l.m.)
Temperatura ambiente (stoccaggio/trasporto)	-25 °C ... 85 °C
Umidità dell'aria consentita (esercizio)	10 % ... 95 % (senza condensa)
Umidità dell'aria consentita (stoccaggio/trasporto)	10 % ... 95 % (senza condensa)

Normative e prescrizioni

Classe di protezione	III (IEC 61140, EN 61140, VDE 0140-1)
----------------------	---------------------------------------

IB IL AI/TEMP 4 RTD-PAC - Modulo analogico

2897952

<https://www.phoenixcontact.com/it/prodotti/2897952>



Montaggio

Tipo di montaggio

Montaggio su guida DIN

IB IL AI/TEMP 4 RTD-PAC - Modulo analogico



2897952

<https://www.phoenixcontact.com/it/prodotti/2897952>

Classifiche

ECLASS

ECLASS-13.0	27242601
ECLASS-15.0	27242601

ETIM

ETIM 10.0	EC001596
-----------	----------

UNSPSC

UNSPSC 21.0	32151600
-------------	----------

Environmental product compliance

EU RoHS

Soddisfa i requisiti della direttiva RoHS	Sì, Nessuna deroga
---	--------------------

China RoHS

Environment friendly use period (EFUP)	EFUP-50
	Una tabella per la dichiarazione China RoHS in base all'articolo è disponibile nell'area di download di ciascun articolo alla voce "Dichiarazione del produttore". Per tutti gli articoli con EFUP-E non viene allestita né richiesta alcuna tabella per la dichiarazione China RoHS.

EU REACH SVHC

Avviso di sostanza candidata REACH (n. CAS)	Nessuna sostanza con una percentuale di massa maggiore dello 0,1%
---	---