

C-SAT-BOX - Scaricatore di sovratensione



2880561

<https://www.phoenixcontact.com/it/prodotti/2880561>

Si prega di notare che i dati visualizzati in questo PDF sono stati generati dal nostro catalogo online. I dati completi sono disponibili nella documentazione per l'utente. Si applicano le condizioni generali di utilizzo per i download.



Protezione contro le sovratensioni per ripartitore antenne ad impianti satellitari. IN e OUT mediante connettori F, 5 canali per segnali di impianti SAT e antenne terrestri, collegamento di terra esterno sulla custodia.

I vantaggi

- Nessuna compromissione del segnale grazie alle proprietà ottimali della trasmissione
- Salvaspazio grazie alla forma compatta
- Protezione dei segnali digitali e analogici grazie al circuito di protezione universale
- Semplice installazione grazie al montaggio esterno

Dati commerciali

Codice articolo	2880561
Pezzi/conf.	1 Pezzi
Quantità di ordinazione minima	1 Pezzi
Codice vendita	CL3315
Codice prodotto	CL3315
GTIN	4046356048941
Peso per pezzo (confezione inclusa)	277,3 g
Peso per pezzo (confezione esclusa)	228,24 g
Numero tariffa doganale	85363010
Paese di origine	DE

C-SAT-BOX - Scaricatore di sovratensione



2880561

<https://www.phoenixcontact.com/it/prodotti/2880561>

Dati tecnici

Caratteristiche articolo

Tipo di prodotto	Protezione contro le sovratensioni per impianti ricetrasmittenti
Classe di prova IEC	B2
	C1
	C2
	C3
	D1
Tipo	Montaggio su intonaco della custodia
Numero di poli	5

Caratteristiche di isolamento

Categoria di sovratensione	II
Grado di inquinamento	2

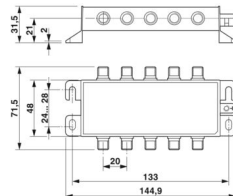
Caratteristiche elettriche

Tensione nominale U_N	14 V DC (verticale)
	18 V DC (orizzontale)

Dati di collegamento

Collegamento	Connettore F
--------------	--------------

Dimensioni

Disegno quotato	
Larghezza	144,9 mm
Altezza	31,5 mm
Profondità	71,5 mm

Indicazioni materiale

Colore	argento
Materiale custodia	Zinco pressofuso
Materiale superficie custodia	Ni
Materiale superficie conduttore interno	Sn
Materiale corpo isolante	PP
Materiale contatto a molla	CuSn

Circuito di protezione

C-SAT-BOX - Scaricatore di sovratensione



2880561

<https://www.phoenixcontact.com/it/prodotti/2880561>

Direzione di azione	Line-Shield/Earth Ground
Tensione nominale U_N	14 V DC (verticale)
	18 V DC (orizzontale)
Tensione massima continuativa U_C	20 V DC
Corrente nominale	400 mA
Corrente attiva di esercizio I_C a U_C	$\leq 2 \mu\text{A}$ (per canale)
Corrente conduttori di terra I_{PE}	$\leq 2 \mu\text{A}$ (per canale)
Corrente nominale dispersa I_n (8/20) μs (filo-schermatura)	2,5 kA
Corrente dispersa a impulsi I_{imp} (10/350) μs	0,5 kA
Corrente dispersa I_{Total} (8/20) μs	10 kA
Corrente dispersa I_{max} (8/20) μs max. (filo-schermatura)	2,5 kA
Corrente ad impulsi nominale I_{an} (10/1000) μs (filo-schermatura)	100 A
Corrente ad impulsi nominale I_{an} (10/700) μs (filo-schermatura)	100 A
Limitazione di tensione in uscita a 1KV/ μs (filo-schermatura) stat.	≤ 80 V
Livello di protezione U_p (conduttore-schermatura)	≤ 500 V (C2 - 4 kV / 2 kA)
	≤ 120 V (C3 - 100 A)
Tempo di eccitazione tA (filo-schermatura)	≤ 1 ns
Attenuazione d'inserzione aE, asimmm.	≤ 1 dB (5 MHz ... 2,2 GHz / 75 Ω)
	≤ 3 dB (5 MHz ... 2,4 GHz / 75 Ω)
Smorzamento di carico	≥ 40 dB (5 MHz ... 2,4 GHz / 75 Ω)
Frequenza limite fg (3 dB), asimmm. (Schermatura) nel sistema a 75 Ω	> 2,5 GHz
Frequenza	47 MHz ... 2,5 GHz
Induttività in serie	tip. 5 μH (f = 10 kHz)
Resistenza per percorso	3,3 Ω ± 20 %
Segnalazione protezione contro le sovratensioni guasta	nessuna
Resistenza corrente impulsiva (conduttore-schermatura)	B2 - 4 kV / 100 A
	C1 - 1 kV / 500 A
	C2 - 4 kV / 2 kA
	C3 - 100 A
	D1 - 500 A
Resistenza corrente impulsiva (schermatura-terra)	C2 - 10 kA
	D1 - 5 kA

Condizioni ambientali e della vita elettrica

Condizioni ambientali

Grado di protezione	IP40
Temperatura ambiente (esercizio)	-25 °C ... 55 °C
Temperatura ambiente (stoccaggio/trasporto)	-40 °C ... 80 °C
Posizione elevata	≤ 4000 m (s.l.m.)

Normative e prescrizioni

Norme/disposizioni	IEC 61643-21
Nota	2000 + A1:2008 + A2:2012

C-SAT-BOX - Scaricatore di sovratensione



2880561

<https://www.phoenixcontact.com/it/prodotti/2880561>

Norme/disposizioni	EN 61643-21
Nota	2013
Norme/disposizioni	EN 50083-2
Nota	CLASS-A

Montaggio

Tipo di montaggio	Montaggio a vite
-------------------	------------------

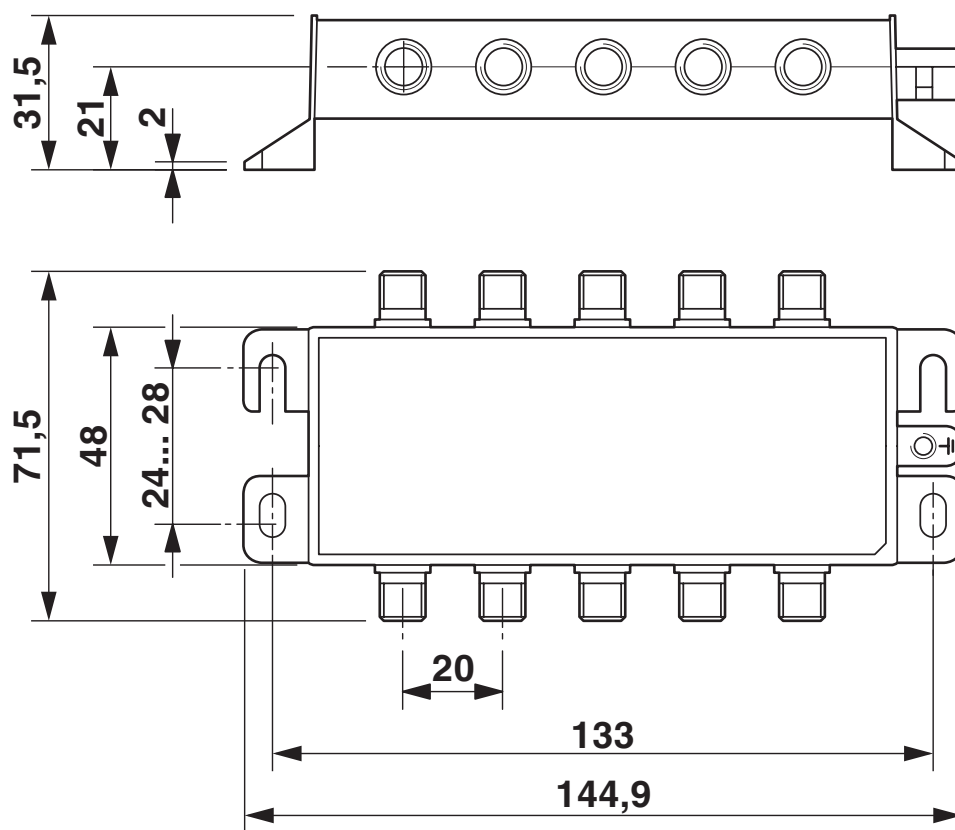
C-SAT-BOX - Scaricatore di sovratensione

2880561

<https://www.phoenixcontact.com/it/prodotti/2880561>

Disegni

Disegno quotato

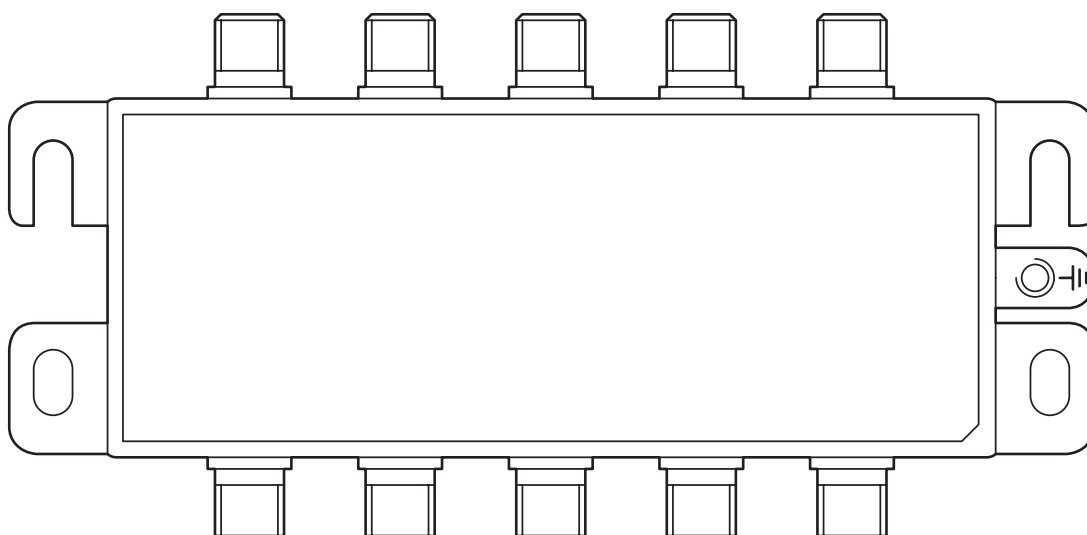
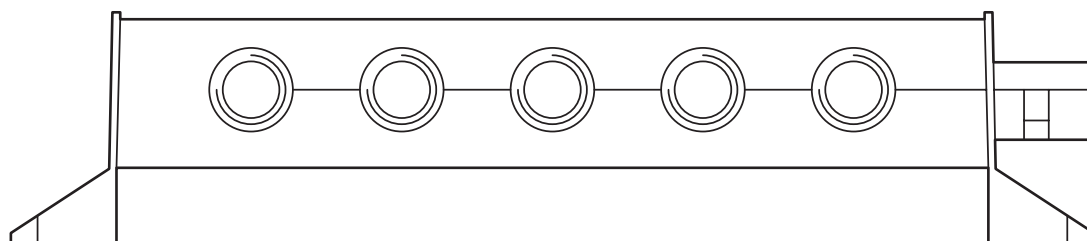


C-SAT-BOX - Scaricatore di sovratensione

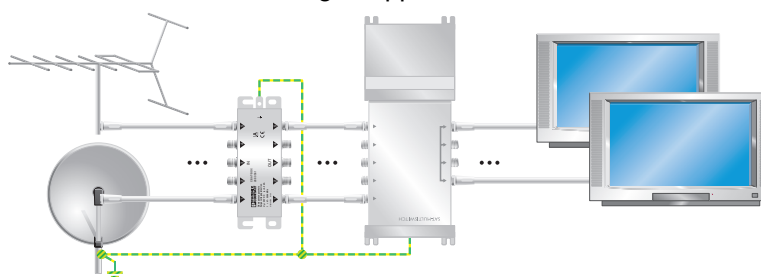
2880561

<https://www.phoenixcontact.com/it/prodotti/2880561>

Disegno prodotto



Disegno applicazione

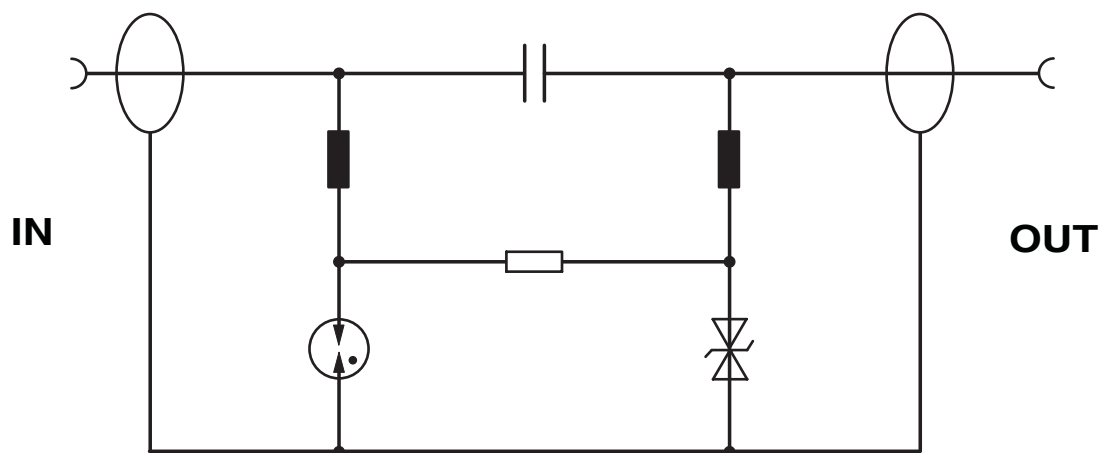


C-SAT-BOX - Scaricatore di sovratensione

2880561

<https://www.phoenixcontact.com/it/prodotti/2880561>

Schema di collegamento



C-SAT-BOX - Scaricatore di sovratensione



2880561

<https://www.phoenixcontact.com/it/prodotti/2880561>

Classifiche

ECLASS

ECLASS-13.0	27171504
ECLASS-15.0	27171504

ETIM

ETIM 10.0	EC001625
-----------	----------

UNSPSC

UNSPSC 21.0	39121600
-------------	----------

2880561

<https://www.phoenixcontact.com/it/prodotti/2880561>

Environmental product compliance

EU RoHS

Soddisfa i requisiti della direttiva RoHS	Sì
con eccezione delle deroghe, se note	7(a), 7(c)-I

China RoHS

Environment friendly use period (EFUP)	EFUP-50
	Una tabella per la dichiarazione China RoHS in base all'articolo è disponibile nell'area di download di ciascun articolo alla voce "Dichiarazione del produttore". Per tutti gli articoli con EFUP-E non viene allestita né richiesta alcuna tabella per la dichiarazione China RoHS.

EU REACH SVHC

Avviso di sostanza candidata REACH (n. CAS)	Lead(n. CAS: 7439-92-1)
SCIP	8c5983bc-fcc9-4ccc-a93d-78435e28f3a9

Phoenix Contact 2026 © - Tutti i diritti riservati
<https://www.phoenixcontact.com>

PHOENIX CONTACT S.p.a.
Via Bellini, 39/41
20095 Cusano Milanino (MI)
+39 02 660591
info_it@phoenixcontact.com