

# MINI MCR-SL-PT100-UI-NC - Convertitore di temperatura



2864273

<https://www.phoenixcontact.com/it/prodotti/2864273>

Si prega di notare che i dati visualizzati in questo PDF sono stati generati dal nostro catalogo online. I dati completi sono disponibili nella documentazione per l'utente. Si applicano le condizioni generali di utilizzo per i download.



Convertitore MCR, per sensori di temperatura Pt100, configurabile mediante DIP-switch, con connessione a vite, non preconfigurato

## Descrizione del prodotto

Il modello sottile MINI MCR-SL-PT100-UI... da 6,2 mm è un convertitore di temperatura a 3 vie configurabile. È indicato per il collegamento di termoresistenze Pt 100 a norma IEC 60751 con tecnologia di connessione a 2, 3 e 4 conduttori.

Sul lato di uscita sono disponibili i segnali analogici normalizzati 0...20 mA, 4...20 mA, 0...10 V, 0...5 V, 1...5 V, 10...0 V, 20...0 mA o 20...4 mA isolati galvanicamente.

I DIP switch accessibili dal fianco della custodia consentono la configurazione dei seguenti parametri:

- tecnologia di connessione
- range di temperatura da misurare
- segnale di uscita
- tipo di segnalazione degli errori

L'alimentazione di tensione (da 19,2 V DC a 30 V DC) può avvenire a scelta mediante i morsetti dei moduli oppure in collegamento mediante i connettori bus per guide DIN.

## I vantaggi

- Alimentazione possibile tramite il piedino (TBUS)
- Per sensori Pt 100 a 2, 3, 4 conduttori secondo IEC 60751
- Segnalazione di errore mediante LED di diagnostica e segnale analogico
- Segnali d'ingresso e di uscita configurabili mediante DIP switch
- Convertitore per sensore di temperatura altamente compatto per la separazione galvanica, la conversione, l'amplificazione e il filtraggio di
- Separazione a 3 vie
- Segnali Pt 100 in segnali normalizzati
- Range di misura della temperatura da -150°C a 850°C

## Dati commerciali

Codice articolo	2864273
Pezzi/conf.	1 Pezzi
Quantità di ordinazione minima	1 Pezzi
Codice vendita	DK1135
Codice prodotto	DK1135
GTIN	4017918956561
Peso per pezzo (confezione inclusa)	97,8 g
Peso per pezzo (confezione esclusa)	99,2 g
Numero tariffa doganale	85437090

# MINI MCR-SL-PT100-UI-NC - Convertitore di temperatura



2864273

<https://www.phoenixcontact.com/it/prodotti/2864273>

Paese di origine	DE
------------------	----

# MINI MCR-SL-PT100-UI-NC - Convertitore di temperatura



2864273

<https://www.phoenixcontact.com/it/prodotti/2864273>

## Dati tecnici

### Note

#### Limitazione dell'uso

Nota EMC	EMC: prodotto in classe A, vedere la dichiarazione del produttore nell'area download
----------	--

### Caratteristiche articolo

Tipo di prodotto	Temperature transmitter
Famiglia di prodotti	MINI Analog
Numero di canali	1
Configurazione	DIP switch

### Caratteristiche del sistema

#### Funzionalità

Configurazione	DIP switch
----------------	------------

### Caratteristiche elettriche

Isolamento galvanico	Separazione a 3 vie
Isolamento galvanico tra ingresso e uscita	sì
Potenza dissipata massima in condizioni nominali	235,5 mW
Circuito di protezione	protezione da fenomeni transitori
Tempo di risposta (0-99%)	< 160 ms
Coefficiente termico massimo	< 0,02 %/K
Errore di trasmissione del range di misura impostato	$((100 \text{ K} / \text{range di misura impostato [K]} + 0,1) \%)$
Trasmissione errore dell'intero range di misura	≤ 0,2 %

#### Isolamento galvanico

Categoria di sovratensione	II
Grado di inquinamento	2

#### Isolamento galvanico Ingresso/uscita/alimentazione IEC/EN 61010

Norme/Disposizioni	IEC/EN 61010
Tensione di isolamento nominale	50 V AC/DC
Tensione di prova	1,5 kV AC (50 Hz, 60 s)
isolamento	Isolamento di base

#### Alimentazione

Tensione nominale	24 V DC
Range tensione di alimentazione	19,2 V DC ... 30 V DC (Per il ponticellamento della tensione di alimentazione utilizzare il connettore bus (ME 6,2 TBUS-2 1,5/5-ST-3,81 GN, cod. art. 2869728), inseribile a scatto sulla guida di montaggio da 35 mm secondo EN 60715)
Max. corrente assorbita	< 21 mA (con 24 V DC)
Potenza assorbita	< 500 mW

# MINI MCR-SL-PT100-UI-NC - Convertitore di temperatura



2864273

<https://www.phoenixcontact.com/it/prodotti/2864273>

## Dati di ingresso

### Segnale

Numero ingressi	1
-----------------	---

### Misurare

Configurabile/Programmabile	sì
Tipi di sensori utilizzabili (RTD)	Pt 100 (IEC 60751/EN 60751)
Campo di misurazione temperatura	min. 50 K
Intervallo di misurazione temperatura: Pt 100	-150 °C ... 850 °C (configurabile)
Corrente d'alimentazione sensore	1 mA (costante)
Resistenza max. consentita del cavo	10 Ω (per linea)
Tecnica di connessione	2, 3, 4 conduttori

## Dati di uscita

### Segnale: Tensione/corrente

Numero uscite	1
Configurabile/Programmabile	sì, non configurati
Segnale d'uscita, tensione	0 V ... 5 V
	1 V ... 5 V
	0 V ... 10 V
	10 V ... 0 V
Segnale d'uscita, tensione massima	≈  5 V
Tensione a vuoto	≈  5 V
Segnale d'uscita, corrente	0 mA ... 20 mA
	4 mA ... 20 mA
	20 mA ... 0 mA
	20 mA ... 4 mA
Segnale d'uscita, corrente massima	23 mA
Corrente di cortocircuito	≈  mA
Carico/carico di uscita uscita di tensione	≥ 10 kΩ
Carico/carico di uscita uscita di corrente	< 500 Ω (a 20 mA)
Ripple	< 20 mV <sub>SS</sub> (a 10 kΩ)
	< 20 mV <sub>SS</sub> (con 500 Ω)

## Dati di collegamento

Collegamento	Connessione a vite
Lunghezza del tratto da spelare	12 mm
Filettatura	M3
Sezione conduttore rigida	0,2 mm <sup>2</sup> ... 2,5 mm <sup>2</sup>
Sezione conduttore flessibile	0,2 mm <sup>2</sup> ... 2,5 mm <sup>2</sup>
Sezione conduttore AWG	26 ... 12

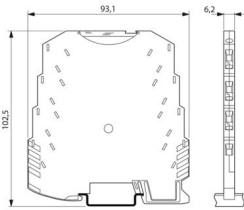
## Dimensioni

# MINI MCR-SL-PT100-UI-NC - Convertitore di temperatura



2864273

<https://www.phoenixcontact.com/it/prodotti/2864273>

Disegno quotato	
Larghezza	6,2 mm
Altezza	93,1 mm
Profondità	101,2 mm

## Indicazioni materiale

Colore	verde (RAL 6021)
Materiale custodia	PBT
Protezione antincendio per veicoli su rotaia (DIN EN 45545-2) R22	HL 1 - HL 2
Protezione antincendio per veicoli su rotaia (DIN EN 45545-2) R23	HL 1 - HL 2
Protezione antincendio per veicoli su rotaia (DIN EN 45545-2) R24	HL 1 - HL 2

## Condizioni ambientali e della vita elettrica

### Condizioni ambientali

Grado di protezione	IP20
Temperatura ambiente (esercizio)	-20 °C ... 65 °C
Temperatura ambiente (stoccaggio/trasporto)	-40 °C ... 85 °C
Posizione elevata	≤ 2000 m
Umidità dell'aria consentita (esercizio)	5 % ... 95 % (senza condensa)

## Omologazioni

### CE

Certificato	Conformità CE
-------------	---------------

### UL, USA / Canada

Siglatura	UL 508 Recognized Class I, Div. 2, Groups A, B, C, D T5
-----------	--

## Dati EMC

Compatibilità elettromagnetica	Conformità alla direttiva EMC
Immunità ai disturbi	EN 61000-6-2
Nota	Le interferenze possono causare leggeri scostamenti.

### Emissione di disturbi

Norme/Disposizioni	EN 61000-6-4
--------------------	--------------

### Scariche elettrostatiche

# MINI MCR-SL-PT100-UI-NC - Convertitore di temperatura



2864273

<https://www.phoenixcontact.com/it/prodotti/2864273>

Norme/Disposizioni	EN 61000-4-2
--------------------	--------------

## Scariche elettrostatiche

Osservazioni	Adottare misure contro le scariche elettrostatiche.
--------------	---

## Campi elettromagnetici ad alta frequenza

Denominazione	Campi elettromagnetici ad alta frequenza
Norme/Disposizioni	EN 61000-4-3
Difformità tipica dal valore finale del campo di misura	10 %

## Transitori veloci (Burst)

Denominazione	Disturbi transitori rapidi (Burst)
Norme/Disposizioni	EN 61000-4-4
Difformità tipica dal valore finale del campo di misura	10 %

## Carico di corrente impulsiva (Surge)

Norme/Disposizioni	EN 61000-4-5
--------------------	--------------

## Carico di corrente impulsiva (Surge)

Osservazioni	Criterio B
--------------	------------

## Influenza condotta

Denominazione	Interferenze
Norme/Disposizioni	EN 61000-4-6
Difformità tipica dal valore finale del campo di misura	10 %

## Normative e prescrizioni

Isolamento galvanico	Separazione a 3 vie
----------------------	---------------------

## Montaggio

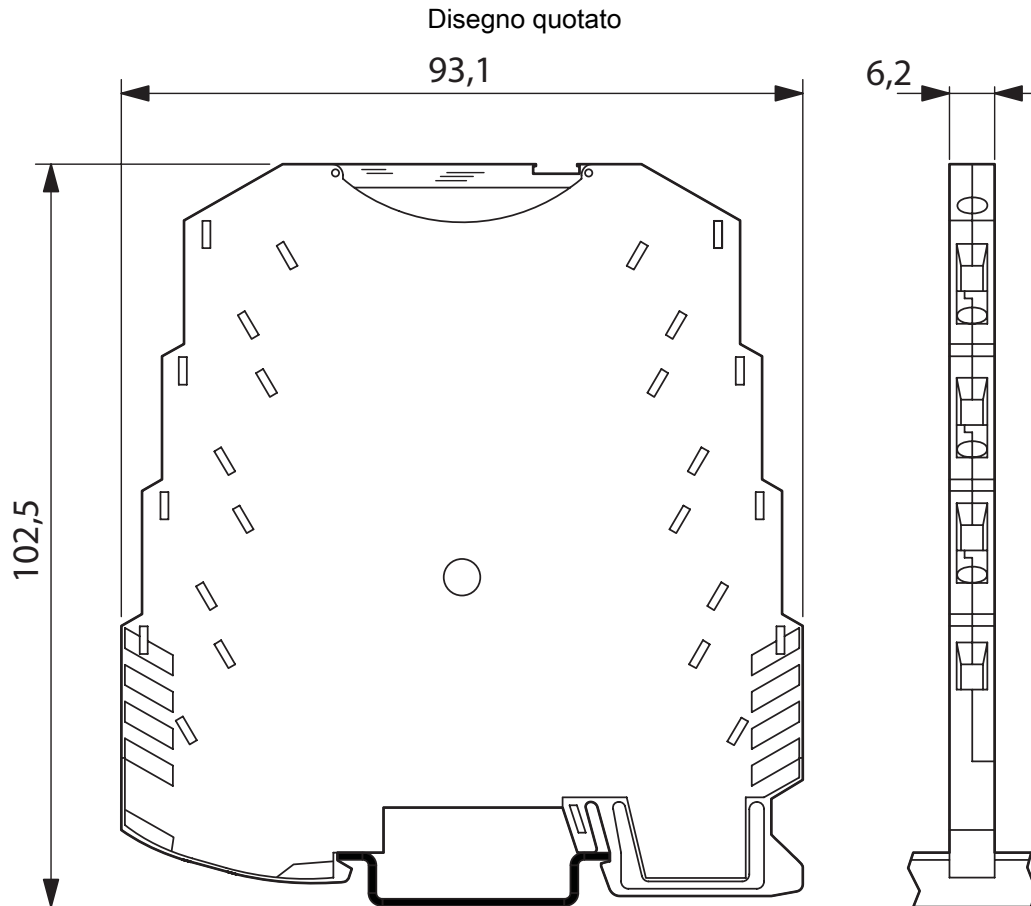
Tipo di montaggio	Montaggio su guida DIN
Nota per il montaggio	Per il ponticellamento della tensione di alimentazione può essere utilizzato il connettore bus per guide DIN, inseribile a scatto sulla guida DIN da 35 mm secondo EN 60715.
Posizione di installazione	a scelta

# MINI MCR-SL-PT100-UI-NC - Convertitore di temperatura

2864273

<https://www.phoenixcontact.com/it/prodotti/2864273>

## Disegni

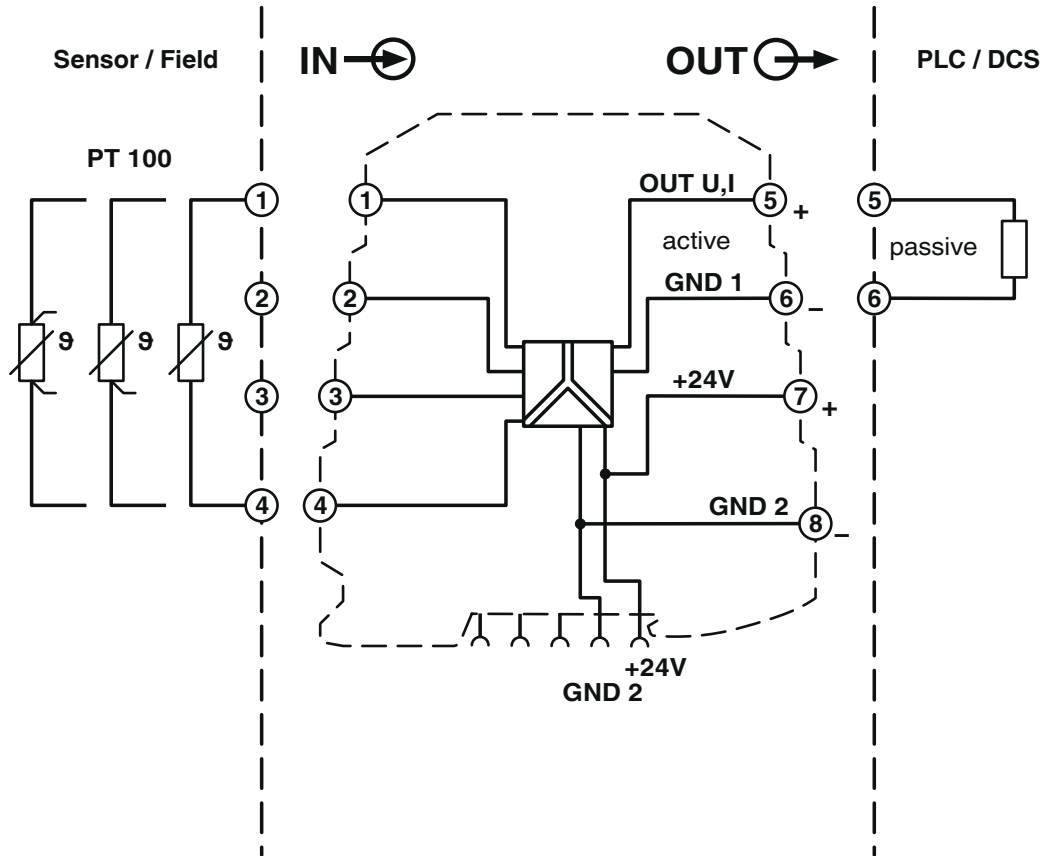


# MINI MCR-SL-PT100-UI-NC - Convertitore di temperatura

2864273

<https://www.phoenixcontact.com/it/prodotti/2864273>

Diagramma a blocchi



# MINI MCR-SL-PT100-UI-NC - Convertitore di temperatura



2864273

<https://www.phoenixcontact.com/it/prodotti/2864273>

## Omologazioni

🔗 To download certificates, visit the product detail page: <https://www.phoenixcontact.com/it/prodotti/2864273>



**cUL Recognized**  
ID omologazione: E238705



**UL Recognized**  
ID omologazione: E238705

**DNV**

ID omologazione: TAA00002R0



**cUL Listed**  
ID omologazione: E199827



**UL Listed**  
ID omologazione: E199827

# MINI MCR-SL-PT100-UI-NC - Convertitore di temperatura



2864273

<https://www.phoenixcontact.com/it/prodotti/2864273>

## Classifiche

### ECLASS

ECLASS-15.0	27210129
ECLASS-13.0	27210129

### ETIM

ETIM 10.0	EC002919
-----------	----------

### UNSPSC

UNSPSC 21.0	41112100
-------------	----------

# MINI MCR-SL-PT100-UI-NC - Convertitore di temperatura



2864273

<https://www.phoenixcontact.com/it/prodotti/2864273>

## Environmental product compliance

### EU RoHS

Soddisfa i requisiti della direttiva RoHS	Sì
con eccezione delle deroghe, se note	7(a), 7(c)-I

### China RoHS

Environment friendly use period (EFUP)	EFUP-50
	Una tabella per la dichiarazione China RoHS in base all'articolo è disponibile nell'area di download di ciascun articolo alla voce "Dichiarazione del produttore". Per tutti gli articoli con EFUP-E non viene allestita né richiesta alcuna tabella per la dichiarazione China RoHS.

### EU REACH SVHC

Avviso di sostanza candidata REACH (n. CAS)	Lead(n. CAS: 7439-92-1)
	2,2',6,6'-tetrabromo-4,4'-isopropylidenediphenol(n. CAS: 79-94-7)
SCIP	6a31acdc-1425-418f-9b19-c945668e11e5

### EF3.1 Cambiamento climatico

CO2e kg	5,595 kg CO2e
---------	---------------

Phoenix Contact 2026 © - Tutti i diritti riservati  
<https://www.phoenixcontact.com>

PHOENIX CONTACT S.p.a.  
Via Bellini, 39/41  
20095 Cusano Milanino (MI)  
+39 02 660591  
[info\\_it@phoenixcontact.com](mailto:info_it@phoenixcontact.com)