

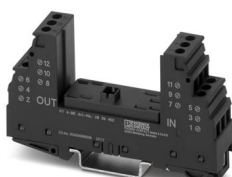
# PT 4-BE - Elemento base di protezione contro la sovratensione



2839402

<https://www.phoenixcontact.com/it/prodotti/2839402>

Si prega di notare che i dati visualizzati in questo PDF sono stati generati dal nostro catalogo online. I dati completi sono disponibili nella documentazione per l'utente. Si applicano le condizioni generali di utilizzo per i download.



Elemento base per la spina di protezione PT con circuito di protezione per un circuito di segnale a quattro conduttori a potenziale di terra zero, ponticello tra i collegamenti 3-4 (GND) e 9-10, montaggio su NS 35/7,5 e NS 35/15, spessore custodia: 17,5 mm

## I vantaggi

- Elevata praticità di manutenzione grazie alla struttura in 2 elementi
- Facile selezione per ogni esigenza del settore MCR grazie alla gamma completa di prodotti
- Nessuna interferenza nel segnale durante le operazioni di manutenzione grazie all'inserzione ed estrazione a impedenza neutra

## Dati commerciali

Codice articolo	2839402
Pezzi/conf.	10 Pezzi
Quantità di ordinazione minima	1 Pezzi
Codice vendita	CL2111
Codice prodotto	CL2111
GTIN	4017918182816
Peso per pezzo (confezione inclusa)	56,44 g
Peso per pezzo (confezione esclusa)	55,85 g
Numero tariffa doganale	85366990
Paese di origine	DE

# PT 4-BE - Elemento base di protezione contro la sovratensione

2839402

<https://www.phoenixcontact.com/it/prodotti/2839402>

## Dati tecnici

### Note

Nota per il funzionamento	Utilizzando l'elemento base PT ...-BE le connessioni 9/10 (GND) sono collegate alla guida direttamente mediante il piedino metallico.
---------------------------	---

### Caratteristiche articolo

Tipo di prodotto	Elemento base
Famiglia di prodotti	PLUGTRAB PT
Tipo	Elemento base, montaggio su guida DIN
Numero di poli	4
Coppia di fili per modulo	2

### Caratteristiche di isolamento

Categoria di sovratensione	III
Grado di inquinamento	2

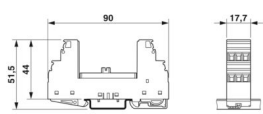
### Caratteristiche elettriche

Tensione nominale $U_N$	110 V AC
-------------------------	----------

### Dati di collegamento

Collegamento	Connessione a vite
Filettatura	M3
Coppia di serraggio	0,5 Nm
Sezione conduttore flessibile	0,2 mm <sup>2</sup> ... 2,5 mm <sup>2</sup>
Sezione conduttore rigida	0,2 mm <sup>2</sup> ... 4 mm <sup>2</sup>
Sezione conduttore AWG	24 ... 12

### Dimensioni

Disegno quotato	
Larghezza	17,7 mm
Altezza	90 mm
Profondità	51,5 mm (Con guida DIN da 7,5 mm)
Unità modulare	1 TE

### Indicazioni materiale

Colore	nero (RAL 9005) color rame
Classe di combustibilità a norma UL 94	V-0

# PT 4-BE - Elemento base di protezione contro la sovratensione



2839402

<https://www.phoenixcontact.com/it/prodotti/2839402>

Materiale custodia	PA 6.6
--------------------	--------

## Caratteristiche meccaniche

### Dati meccanici

Parete laterale aperta	No
------------------------	----

## Circuito di protezione

Tensione nominale $U_N$	110 V AC
Tensione massima continuativa $U_C$	60 V DC 120 V AC
Corrente nominale	150 mA DC (80 °C / 60 V) 500 mA DC (80 °C / 40 V) 2 A AC (80 °C) 1,6 A DC (con PT 2X2-FF-ST)
Resistenza per percorso	0 $\Omega$
Segnalazione protezione contro le sovratensioni guasta	nessuna
Prefusibile necessario massimo	160 mA DC (T / 60 V) 500 mA DC (T / 40 V) 2 A AC (T) 1,6 A (FF, con PT 2X2-FF-ST)

## Condizioni ambientali e della vita elettrica

### Condizioni ambientali

Grado di protezione	IP20
Temperatura ambiente (esercizio)	-40 °C ... 85 °C
Temperatura ambiente (stoccaggio/trasporto)	-40 °C ... 85 °C
Posizione elevata	$\leq 2000$ m (s.l.m.)

## Normative e prescrizioni

Norme/disposizioni	IEC 61643-21
Nota	2000 + rettifica 2001 + A1:2008, modificato + A2:2012
Norme/disposizioni	EN 61643-21
Nota	2001 + A1:2009 + A2:2013

## Montaggio

Tipo di montaggio	Guida di supporto: 35 mm
-------------------	--------------------------

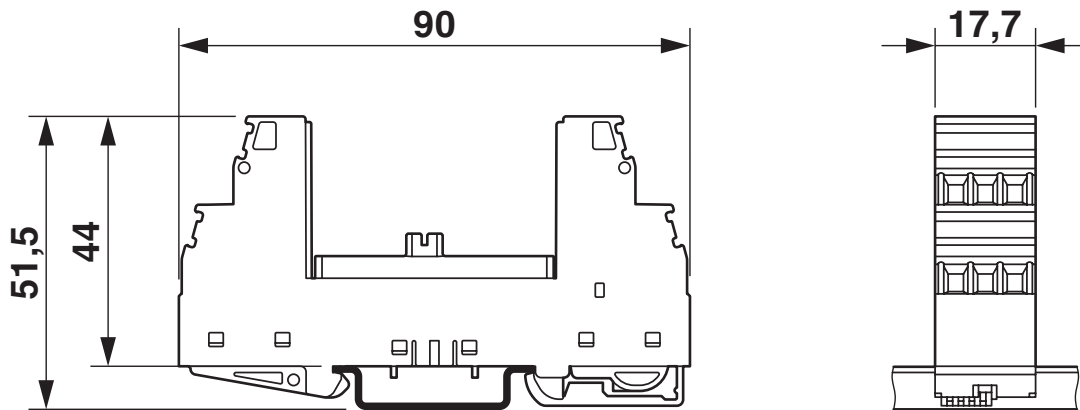
# PT 4-BE - Elemento base di protezione contro la sovratensione

2839402

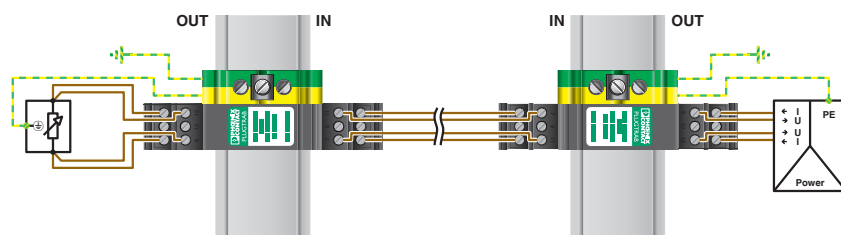
<https://www.phoenixcontact.com/it/prodotti/2839402>

## Disegni

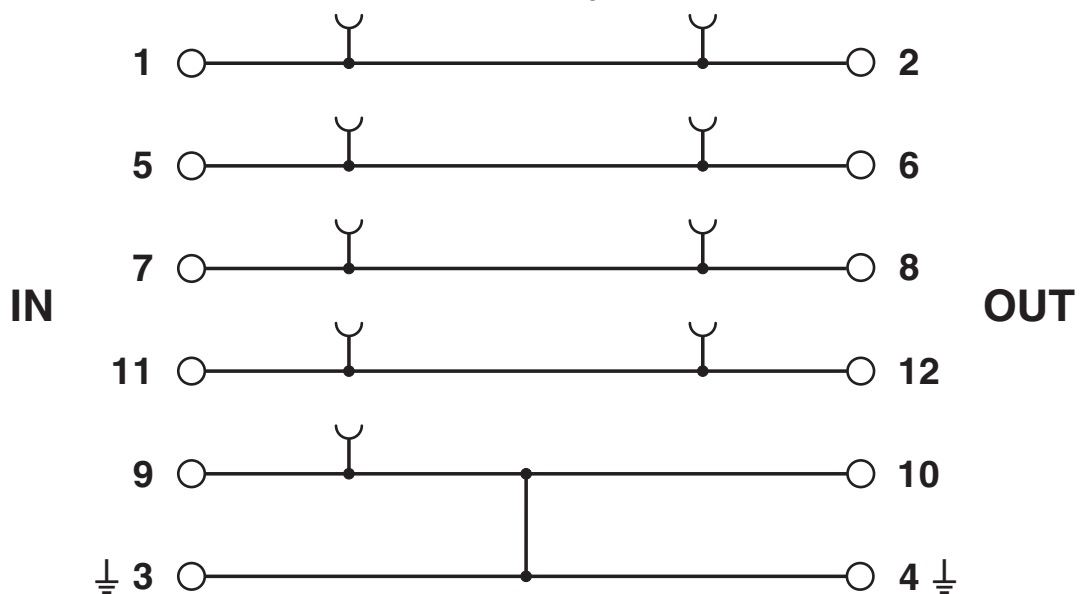
Disegno quotato



Disegno applicazione



Schema di collegamento



# PT 4-BE - Elemento base di protezione contro la sovratensione



2839402

<https://www.phoenixcontact.com/it/prodotti/2839402>

## Omologazioni

To download certificates, visit the product detail page: <https://www.phoenixcontact.com/it/prodotti/2839402>



**DNV GL**

ID omologazione: TAE00001N6



**UL Listed**

ID omologazione: FILE E 138168



**cUL Listed**

ID omologazione: FILE E 333250



**UL Listed**

ID omologazione: FILE E 333250

# PT 4-BE - Elemento base di protezione contro la sovratensione



2839402

<https://www.phoenixcontact.com/it/prodotti/2839402>

## Classifiche

### ECLASS

ECLASS-13.0	27171592
ECLASS-15.0	27171592

### ETIM

ETIM 10.0	EC002497
-----------	----------

### UNSPSC

UNSPSC 21.0	39121600
-------------	----------

# PT 4-BE - Elemento base di protezione contro la sovratensione



2839402

<https://www.phoenixcontact.com/it/prodotti/2839402>

## Environmental product compliance

### EU RoHS

Soddisfa i requisiti della direttiva RoHS	Sì, Nessuna deroga
---	--------------------

### China RoHS

Environment friendly use period (EFUP)	EFUP-E
	Nessuna sostanza pericolosa al di sopra dei valori limite

### EU REACH SVHC

Avviso di sostanza candidata REACH (n. CAS)	Nessuna sostanza con una percentuale di massa maggiore dello 0,1%
---	---

Phoenix Contact 2026 © - Tutti i diritti riservati  
<https://www.phoenixcontact.com>

PHOENIX CONTACT S.p.a.  
Via Bellini, 39/41  
20095 Cusano Milanino (MI)  
+39 02 660591  
[info\\_it@phoenixcontact.com](mailto:info_it@phoenixcontact.com)