

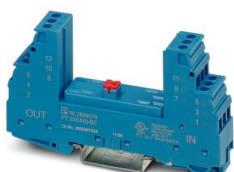
PT 2XEX(I)-BE - Elemento base di protezione contro la sovratensione



2839279

<https://www.phoenixcontact.com/it/prodotti/2839279>

Si prega di notare che i dati visualizzati in questo PDF sono stati generati dal nostro catalogo online. I dati completi sono disponibili nella documentazione per l'utente. Si applicano le condizioni generali di utilizzo per i download.



Elemento base per spina di protezione PT con circuito di protezione per due circuiti di protezione a due fili a potenziale di terra zero EEx ia. Montaggio su NS 35/7,5 e NS 35/15, spessore custodia: 17,5 mm

I vantaggi

- Elevata praticità di manutenzione grazie alla struttura in 2 elementi
- Facile selezione per ogni esigenza del settore MCR grazie alla gamma completa di prodotti
- Nessuna interferenza nel segnale durante le operazioni di manutenzione grazie all'inserzione ed estrazione a impedenza neutra

Dati commerciali

Codice articolo	2839279
Pezzi/conf.	10 Pezzi
Quantità di ordinazione minima	1 Pezzi
Codice vendita	CL2113
Codice prodotto	CL2113
GTIN	4017918182885
Peso per pezzo (confezione inclusa)	75,3 g
Peso per pezzo (confezione esclusa)	62,43 g
Numero tariffa doganale	85366990
Paese di origine	DE

PT 2XEX(I)-BE - Elemento base di protezione contro la sovratensione



2839279

<https://www.phoenixcontact.com/it/prodotti/2839279>

Dati tecnici

Caratteristiche articolo

Tipo di prodotto	Elemento base
Famiglia di prodotti	PLUGTRAB PT
Tipo	Elemento base, montaggio su guida DIN
Numero di poli	4
Coppia di fili per modulo	2

Caratteristiche di isolamento

Categoria di sovratensione	III
Grado di inquinamento	2

Caratteristiche elettriche

Tensione nominale U_N	24 V DC
-------------------------	---------

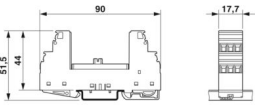
Dati di collegamento

Collegamento	Connessione a vite
Filettatura	M3
Coppia di serraggio	0,5 Nm
Sezione conduttore flessibile	0,2 mm ² ... 2,5 mm ²
Sezione conduttore rigida	0,2 mm ² ... 4 mm ²
Sezione conduttore AWG	24 ... 12

Dati EX

Capacità max. interna C_i	1,3 nF
Induttanza interna max. L_i	1 μ H
Max. corrente d'ingresso I_i	325 mA (T4 / ≤ 80 °C)
	325 mA (T5 / ≤ 55 °C)
	325 mA (T6 / ≤ 40 °C)
max. tensione d'ingresso U_i	30 V DC
max. potenza in ingresso P_i	3,00 W
Costanti temporali interne massime $t (R_i/L_i)$	$\leq 0,2$ μ s
Temperatura ambiente (esercizio)	-40 °C ... 80 °C (T4)
	-40 °C ... 55 °C (T5)
	-40 °C ... 40 °C (T6)

Dimensioni

Disegno quotato	
Larghezza	17,7 mm

PT 2XEX(I)-BE - Elemento base di protezione contro la sovratensione



2839279

<https://www.phoenixcontact.com/it/prodotti/2839279>

Altezza	90 mm
Profondità	51,5 mm (Con guida DIN da 7,5 mm)
Unità modulare	1 TE

Indicazioni materiale

Colore	blu (RAL 5015) color rame
Classe di combustibilità a norma UL 94	V-0
Materiale custodia	PA 6.6

Caratteristiche meccaniche

Dati meccanici

Parete laterale aperta	No
------------------------	----

Circuito di protezione

Tensione nominale U_N	24 V DC
Tensione massima continuativa U_C	30 V DC 21 V AC
Corrente nominale	325 mA (≤ 40 °C)
Resistenza per percorso	2,2 $\Omega \pm 10$ %
Segnalazione protezione contro le sovratensioni guasta	nessuna
Prefusibile necessario massimo	315 mA (T)

Condizioni ambientali e della vita elettrica

Condizioni ambientali

Grado di protezione	IP20
Temperatura ambiente (esercizio)	-40 °C ... 85 °C
Temperatura ambiente (stoccaggio/trasporto)	-40 °C ... 85 °C
Posizione elevata	≤ 2000 m (s.l.m.)

Omologazioni

Conformità/Omologazioni

ATEX	Ⓔ II 1 G Ex ia IIC T4...T6
	Ⓔ II 1 D Ex iaD 20 IP6x T85 °C...135 °C

Normative e prescrizioni

Norme/disposizioni	EN 61643-21
Nota	A2:2013
Norme/disposizioni	EN 60079-0
Nota	2018
Norme/disposizioni	EN 60079-11
Nota	2012

PT 2XEX(I)-BE - Elemento base di protezione contro la sovratensione



2839279

<https://www.phoenixcontact.com/it/prodotti/2839279>

Norme/disposizioni	IEC 60079-0
Nota	2017
Norme/disposizioni	IEC 60079-11
Nota	2011
Norme/disposizioni	GB/T 3836.1
Nota	2021
Norme/disposizioni	GB/T 3836.4
Nota	2021

Montaggio

Tipo di montaggio	Guida di supporto: 35 mm
-------------------	--------------------------

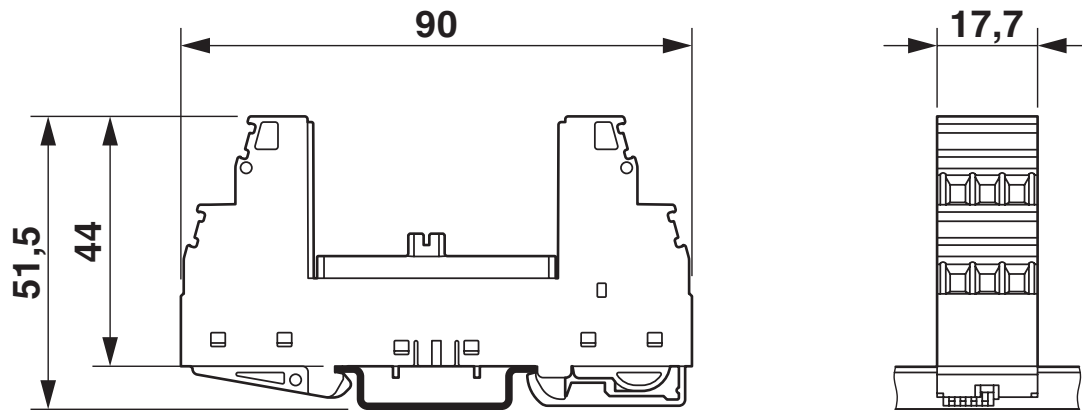
PT 2XEX(I)-BE - Elemento base di protezione contro la sovratensione

2839279

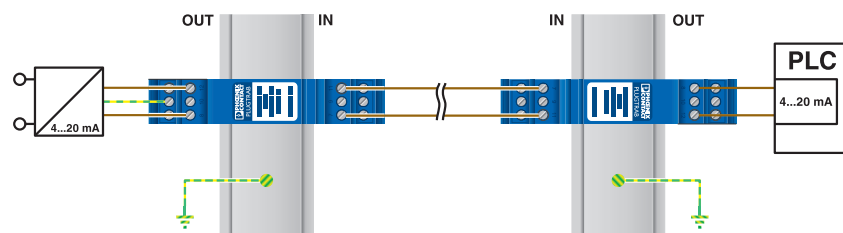
<https://www.phoenixcontact.com/it/prodotti/2839279>

Disegni

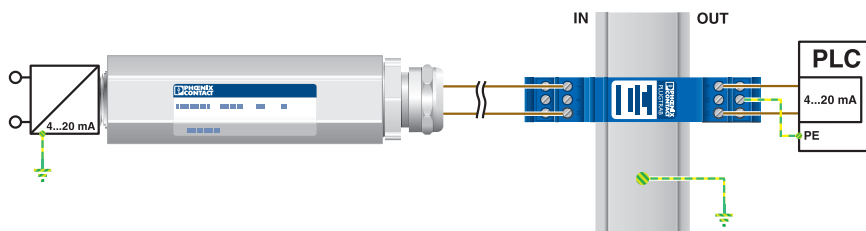
Disegno quotato



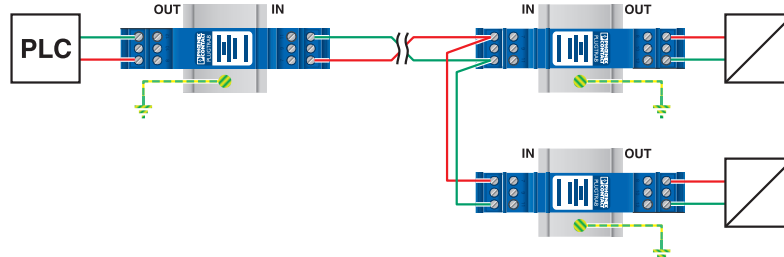
Disegno applicazione



Disegno applicazione



Disegno applicazione



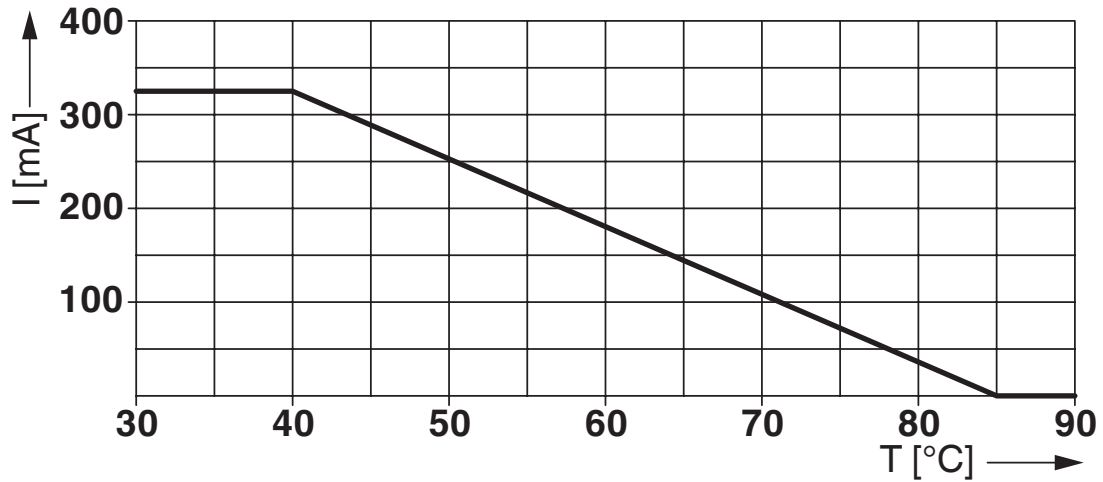
PT 2XEX(I)-BE - Elemento base di protezione contro la sovratensione



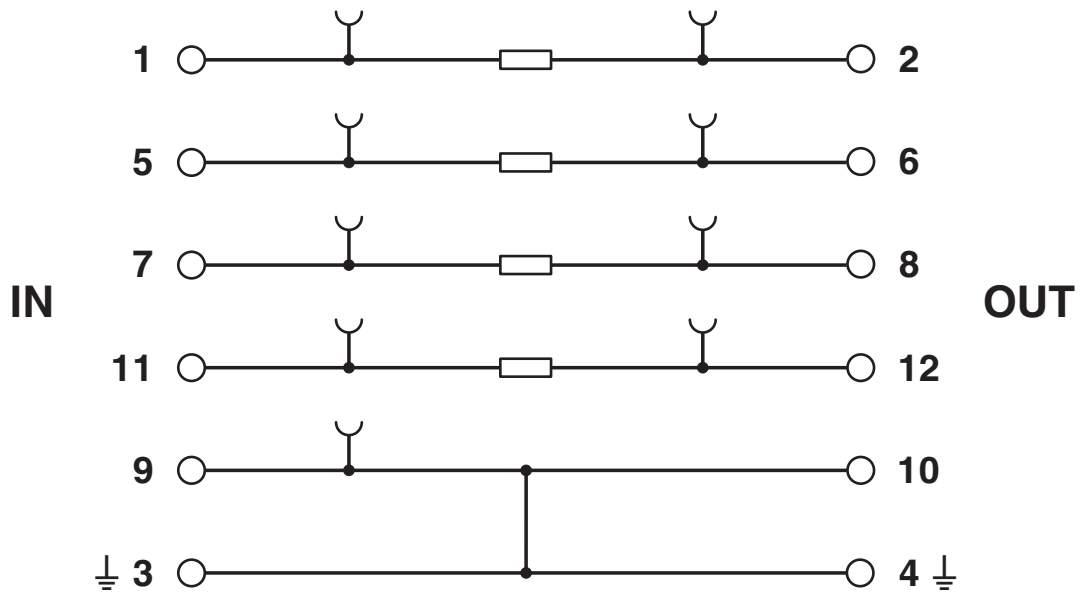
2839279

<https://www.phoenixcontact.com/it/prodotti/2839279>

Diagramma



Schema di collegamento



PT 2XEX(I)-BE - Elemento base di protezione contro la sovratensione



2839279

<https://www.phoenixcontact.com/it/prodotti/2839279>

Omologazioni

🔗 To download certificates, visit the product detail page: <https://www.phoenixcontact.com/it/prodotti/2839279>



DNV GL

ID omologazione: TAE00001N6



UL Listed

ID omologazione: FILE E 138168



ATEX

ID omologazione: KEMA 00ATEX1099 X



IECEX

ID omologazione: IECEX KEM 10.0063X



cUL Listed

ID omologazione: FILE E 333250



UL Listed

ID omologazione: FILE E 333250

INMETRO

ID omologazione: DNV 19.0031 X/01



NEPSI-EX

ID omologazione: GYJ20.1177X



UKCA-EX

ID omologazione: DEKRA 21UKEX0234 X

PT 2XEX(I)-BE - Elemento base di protezione contro la sovratensione



2839279

<https://www.phoenixcontact.com/it/prodotti/2839279>

Classifiche

ECLASS

ECLASS-13.0	27171592
ECLASS-15.0	27171592

ETIM

ETIM 10.0	EC002497
-----------	----------

UNSPSC

UNSPSC 21.0	39121600
-------------	----------

PT 2XEX(I)-BE - Elemento base di protezione contro la sovratensione



2839279

<https://www.phoenixcontact.com/it/prodotti/2839279>

Environmental product compliance

EU RoHS

Soddisfa i requisiti della direttiva RoHS

Sì, Nessuna deroga

China RoHS

Environment friendly use period (EFUP)

EFUP-E

Nessuna sostanza pericolosa al di sopra dei valori limite

EU REACH SVHC

Avviso di sostanza candidata REACH (n. CAS)

Nessuna sostanza con una percentuale di massa maggiore dello 0,1%

Phoenix Contact 2026 © - Tutti i diritti riservati
<https://www.phoenixcontact.com>

PHOENIX CONTACT S.p.a.
Via Bellini, 39/41
20095 Cusano Milanino (MI)
+39 02 660591
info_it@phoenixcontact.com