

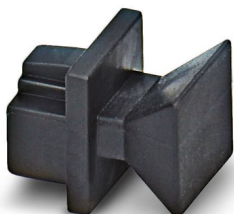
FL RJ45 PROTECT CAP - Protezione da polveri



2832991

<https://www.phoenixcontact.com/it/prodotti/2832991>

Si prega di notare che i dati visualizzati in questo PDF sono stati generati dal nostro catalogo online. I dati completi sono disponibili nella documentazione per l'utente. Si applicano le condizioni generali di utilizzo per i download.



Cappucci di protezione per connettore femmina RJ45

Descrizione del prodotto

Cappucci di protezione per connettore femmina RJ45

Dati commerciali

Codice articolo	2832991
Pezzi/conf.	10 Pezzi
Quantità di ordinazione minima	10 Pezzi
Codice vendita	ABNACZ
Codice prodotto	ABNACZ
GTIN	4017918900663
Peso per pezzo (confezione inclusa)	1,93 g
Peso per pezzo (confezione esclusa)	1,75 g
Numero tariffa doganale	39269097
Paese di origine	DE

FL RJ45 PROTECT CAP - Protezione da polveri



2832991

<https://www.phoenixcontact.com/it/prodotti/2832991>

Dati tecnici

Caratteristiche articolo

Tipo di prodotto	Cappuccio di protezione
------------------	-------------------------

Dimensioni

Larghezza	14 mm
Altezza	14 mm
Profondità	19,5 mm

Indicazioni materiale

Colore	nero
Materiale	Termoplastico

Condizioni ambientali e della vita elettrica

Condizioni ambientali

Temperatura ambiente (stoccaggio/trasporto)	-50 °C ... 60 °C
---	------------------

FL RJ45 PROTECT CAP - Protezione da polveri



2832991

<https://www.phoenixcontact.com/it/prodotti/2832991>

Classifiche

ECLASS

ECLASS-13.0	27440208
ECLASS-15.0	27440208

ETIM

ETIM 10.0	EC002314
-----------	----------

UNSPSC

UNSPSC 21.0	39121400
-------------	----------

Environmental product compliance

EU RoHS

Soddisfa i requisiti della direttiva RoHS	Sì, Nessuna deroga
---	--------------------

China RoHS

Environment friendly use period (EFUP)	EFUP-E
	Nessuna sostanza pericolosa al di sopra dei valori limite

EU REACH SVHC

Avviso di sostanza candidata REACH (n. CAS)	Nessuna sostanza con una percentuale di massa maggiore dello 0,1%
---	---

EF3.1 Cambiamento climatico

CO2e kg	0,036 kg CO2e
---------	---------------